

令和 8 年度

委託設計書

当初

奈良市

課長		補佐		係長		設計		検算											
作成年月日									工事概要	当 初				変 更					
委託業務名	嘱託登記業務委託（紀寺町地内他）									嘱託登記業務				一式					
工事番号																			
路線・河川名																			
委託箇所	奈良市紀寺町地内他																		
当初設計金額 （変更前）									円	当初請負金額 （変更前）									円
変更設計金額 （変更額）									円	変更請負金額 （変更額）									円
変更請負金額 計 算 式	（ 請 負 率 ） 当初請負額 ÷ 当初設計額										=	円 ÷		円 =					
	（ 変 更 価 格 ） 変更設計工事価格 × 請負率										=	円 ×		=		円			
	（変更消費税等相当額） 変更価格 × 0.1										=	円 ×		=		円			
	（ 変 更 契 約 額 ） 変更価格+変更消費税等相当額										=	円 +		円 =		円			

数量総括表

業務名 嘱託登記業務委託(紀寺町地内他)

奈良市都市整備部住宅課

※ 用地測量図、公図等を参考に発注時に想定できる数量を示したもの。

数 量 総 括 表

工 種	種 別	細 別	単 位	単価 (税込)	数 量	基準単価率 (%)	備 考		
1. 調査業務	(1)資料調査	ア. 公簿類	1筆個	1,485 円	30	4.407			
		イ. 地図類	1筆	1,485 円	30	4.407			
		ウ. 図面類	1筆個	3,366 円	30	9.990			
		エ. 疎明書面	1件	6,941 円	0	20.600			
	(2)現地調査	①事前調査	事前調査	1件	57,365 円	3	170.200		
			②筆界確認	ア. 立会同行	1回	46,970 円	0	139.400	
		イ. 境界点確認		1点	6,490 円	20	19.260		
		ウ. 引照点確認		1筆ごと	24,541 円	5	72.830		
		エ. 多角測量		1点	33,693 円	20	100.000	基準価格	
		オ. 復元測量		1点	21,659 円	15	64.280		
		カ. 画地調整		1区画	40,007 円	0	118.700		
		ク. "		加算 1区画ごとに	26,587 円	0	78.900		
		③立会		ア. 民有地境界	1点	13,211 円	20	39.200	
				A. 立会・確認					
				B. 測距・探索	1点	17,754 円	0	52.690	
			C. 特殊作業	1点	22,275 円	0	66.110		
			イ. 公共用地境界	1点	28,688 円	0	85.140		
	Aランク								
	Bランク	1点	97,383 円	0	289.000				
	Cランク	1点	119,207 円	0	353.800				
2. 測量業務	(1)面積測量 土地	地積 100㎡以下	1件	76,043 円	0	225.600			
		200㎡以下	1件	96,030 円	0	285.000			
		300㎡以下	1件	111,628 円	0	331.300			
		400㎡以下	1件	124,597 円	0	369.800			
		600㎡以下	1件	146,586 円	0	435.000			
		800㎡以下	1件	165,132 円	0	490.100			
		1,000㎡以下	1件	181,148 円	1	537.600			
		2,000㎡以下	1件	245,036 円	1	727.200			

※ 用地測量図、公図等を参考に発注時に想定できる数量を示したものを。

数 量 総 括 表

工 種	種 別	細 別	単 位	単価 (税込)	数 量	基準単価率 (%)	備 考
		3,000㎡以下	1件	293,964 円	1	872.400	
		4,000㎡以下	1件	335,115 円	0	994.600	
		5,000㎡以下	1件	371,525 円	0	1102.000	
		5,000㎡超	加算 1,000㎡	28,182 円	0	83.640	
	(2)境界標設置	ア. 境界点測設	1点	17,963 円	20	53.310	
		イ. 境界標埋設 A. コンクリート杭	1点	20,031 円	0	59.450	
		B. 金属標	1点	11,836 円	20	35.120	
		C. プラスチック杭	1点	7,942 円	10	23.570	
		D. 刻印・鋳	1点	5,786 円	30	17.170	
		ウ. 引照点測量	1点	24,541 円	5	72.830	

※ 用地測量図、公図等を参考に発注時に想定できる数量を示したものを。

数 量 総 括 表

工 種	種 別	細 別	単 位	単価 (税込)	数 量	基準単価率 (%)	備 考	
3. 申請手続業務	土地表題	申請手続	1筆	16,918 円	0	50.210		
		申請手続	加算 1筆増すごとに	2,640 円	0	7.835		
		所在図	1筆	3,102 円	0	9.206		
		所在図	加算 1筆増すごとに	3,102 円	0	9.206		
		地積測量図	1筆	13,981 円	0	41.490		
		地積測量図	加算 1筆増すごとに	13,981 円	0	41.490		
	分筆	申請手続	分筆後の土地2筆まで	16,918 円	0	50.210		
		申請手続	加算 1筆増すごとに	3,003 円	0	8.912		
		地積測量図	分筆後の土地2筆まで	18,788 円	0	55.760		
		地積測量図	加算 1筆増すごとに	4,587 円	0	13.610		
	地積の変更・更正	申請手続	1筆	16,918 円	3	50.210		
		申請手続	加算 1筆増すごとに	2,640 円	3	7.835		
		地積測量図	1筆	13,981 円	3	41.490		
		地積測量図	加算 1筆増すごとに	13,981 円	3	41.490		
	合筆	申請手続	合筆前の土地2筆まで	16,918 円	0	50.210		
		申請手続	加算 1筆増すごとに	1,870 円	0	5.550		
	地目の変更	申請手続	1筆	16,918 円	0	50.210		
		申請手続	加算 1筆増すごとに	1,870 円	0	5.550		
	滅失	申請手続	1筆	16,918 円	0	50.210		
		申請手続	加算 1筆増すごとに	1,870 円	0	5.550		
	所有者の更正	申請手続	1筆	16,918 円	0	50.210		
		申請手続	加算 1筆増すごとに	1,870 円	0	5.550		
	所有者の表示変更・更正	申請手続	1筆	16,918 円	0	50.210		
		申請手続	加算 1筆増すごとに	1,870 円	0	5.550		
		現地調査費		1件	24,607 円	1	73.030	
	4. 地役権図面の作成	地役権図面の作成		1筆	13,981 円	0	41.490	

※ 用地測量図、公図等を参考に発注時に想定できる数量を示したものを。

数 量 総 括 表

工 種	種 別	細 別	単 位	単価 (税込)	数 量	基準単価率 (%)	備 考
			加算 1筆 (面積調整・意向確認)	19,987 円	0	59.320	
			加算 1筆 (図面作成2枚目以降)	4,587 円	0	13.610	
5. 日当		土地家屋調査士(半日)	1回	37,576 円	2	111.500	
		土地家屋調査士(1日)	1日	75,152 円	0	223.000	
		補助者(半日)	1回	25,432 円	2	75.480	
		補助者(1日)	1日	50,875 円	0	150.900	
6. 書類の作成等	(1)文案を要しないもの	所有者の証明、不在証明等	1通	3,751 円	0	11.130	
	(2)文案を要するもの	上申書、承諾書、理由書等	1通	7,601 円	0	22.550	
		地役権に関する書面	1通	7,601 円	0	22.550	
		担保権に関する書面	1通	7,601 円	0	22.550	
		被買収者及び隣接者の相続関係説明図	1通	7,601 円	0	22.550	
		筆界確認書等	1筆	7,601 円	3	22.550	
		地形図・成果図	1筆	7,601 円	0	22.550	
		区分建物規約を証する書面の添付図面	1筆	7,601 円	0	22.550	
		現地への案内図の作成	1筆	7,601 円	0	22.550	
		交付手続きを要する書面 (換地証明書等)	1筆	7,601 円	0	22.550	

※ 用地測量図、公図等を参考に発注時に想定できる数量を示したものの。

数 量 総 括 表

工 種	種 別	細 別	単 位	単価 (税込)	数 量	基準単価率 (%)	備 考	
	(3)調査報告書		1通	38,038 円	2	112.800		
	(4)現況平面図測量・製図 (標準縮尺250分の1)		A3版1枚当たり	172,480 円	0	511.900		
	(5)原本の複製 (疎明書面の原本還付)		1通	1,892 円	0	5.615		
	(6)謄抄本交付手続及び受領		1通	2,024 円	0	6.007		
	(7)登記簿閲覧手数料		1筆(個)	1,485 円	0	4.407		
7. 筆界確認書等への署名・押印								
			1名	46,970 円	0	139.400		
8. 境界明示申請及び手続代行	(1)申請書の作成(調査・添付図面を含む)及び提出受領代理	市・町・村 基本額(6筆迄)	1件	153,945 円	2	456.900		
		筆数増加算(7筆以上)	1筆	7,711 円	0	22.880		
	区画整理組合等 基本額(6筆迄)	1件	153,945 円	0	456.900			
		筆数増加算(7筆以上)	1筆	7,711 円	0	22.880		
	府県・政令市等 基本額(6筆迄)	1件	169,268 円	0	502.300			
		筆数増加算(7筆以上)	1筆	8,492 円	0	25.200		
	国・公団・鉄道等 基本額(6筆迄)	1件	184,536 円	0	547.600			
		筆数増加算(7筆以上)	1筆	9,284 円	0	27.550		
	(2)立会	A. 立会・確認	1点	13,211 円	10	39.200		
		B. 測距・探索	1点	17,754 円	0	52.690		
		C. 特殊作業	1点	22,275 円	0	66.110		
	(3)測量費 ①平面測量	地積						
		100㎡以下	1式	106,425 円	0	315.800		
		200㎡以下	1式	134,387 円	0	398.800		
		300㎡以下	1式	156,211 円	0	463.600		
		400㎡以下	1式	174,383 円	0	517.500		
		600㎡以下	1式	205,139 円	0	608.800		
		800㎡以下	1式	231,088 円	0	685.800		
		1,000㎡以下	1式	253,495 円	0	752.300		
		2,000㎡以下	1式	342,925 円	0	1017.000		
3,000㎡以下		1式	411,433 円	1	1221.000			

※ 用地測量図、公図等を参考に発注時に想定できる数量を示したものを。

数 量 総 括 表

工 種	種 別	細 別	単 位	単価 (税込)	数 量	基準単価率 (%)	備 考
		4,000㎡以下	1式	469,161 円	0	1392.000	
		5,000㎡以下	1式	519,981 円	0	1543.000	
		5,000㎡超	加算 1,000㎡	39,358 円	0	116.800	
	②追加測量		1点	24,541 円	0	72.830	
	③横断測量	国有地・河川(両側)・国道・公団・鉄道等 幅員 5m迄	1本	14,949 円	1	44.360	
		国有地・河川(両側)・国道・公団・鉄道等 幅員 5m～10m迄	1本	17,380 円	2	51.580	
		河川(片側)・県道・県有地 幅員 5m迄	1本	11,561 円	0	34.310	
		河川(片側)・県道・県有地 幅員 5m～10m迄	1本	13,112 円	0	38.910	
		里道・水路 幅員 5m迄	1本	7,678 円	0	22.780	
		里道・水路 幅員 5m～10m迄	1本	8,855 円	0	26.280	
		市・町・村所有地及び管理道路等 幅員 5m迄	1本	9,240 円	0	27.420	
		市・町・村所有地及び管理道路等 幅員 5m～10m迄	1本	10,593 円	0	31.430	
		各所管事務所等 幅員 10m以上10m増加算	加算 10m	1,903 円	0	5.648	

※ 用地測量図、公図等を参考に発注時に想定できる数量を示したものの。

数 量 総 括 表

工 種	種 別	細 別	単 位	単価 (税込)	数 量	基準単価率 (%)	備 考	
9. 地図訂正業務	(1)事前調査	ア. 登記簿等調査(公簿類)	1筆個	1,485 円	0	4.407		
		イ. 地図の閲覧謄写(地図類)	1筆	1,485 円	0	4.407		
		ウ. 図面の閲覧謄写(図面類)	1筆個	3,366 円	0	9.990		
		エ. 疎明書面の閲覧謄写(疎明書面)	1件	6,941 円	0	20.600		
		オ. 現地調査	1業務	105,028 円	0	311.700	地図訂正する地域を踏査し、現況を把握する。	
		カ. 地図の解析	1筆	3,850 円	0	11.420	公図と現況とを比べて、地図の混乱原因を探る。	
		キ. 登記内容の解析	1筆	3,850 円	0	11.420	登記簿を分析し、地図の混乱原因を探る。	
		ク. 住民票調査	1箇所	46,970 円	0	139.400	登記調査の後、利害関係者を確定するために区・市町村役場において、住民票の交付を受け、調書を作成する。なお、1箇所当たりとは、区・市町村役場1庁舎当たりのこと	
		ケ. 相続調査	1件	46,970 円	0	139.400	相続調査を行い、相続関係調書を作成する。	
		(2)承諾書徴収作業	ア. 準備打合せ	1回	227,997 円	0	676.600	委託者とのヒアリング3回。
	イ. 説明会資料作成		1回	151,998 円	0	451.100	事前、中間、事後の説明会の資料を作成する。	
	ウ. 事前説明会		1回	105,028 円	0	311.700	受託者は、地図訂正説明を行い、必要に応じて委託者が事業の説明	
	エ. 現地立会		1筆	10,494 円	0	31.140	現地立会を求め、各筆の位置を確定する。	
	オ. 中間説明会		1回	105,028 円	0	311.700	受託者だけで説明を行い、意見等に応じる。	
	カ. 事後説明会		1回	105,028 円	0	311.700	受託者だけで、成果の報告を行う。	
	キ. 承諾書作成		5筆迄	7,601 円	0	22.550	個々の承諾書を作成する。 同一所有者の時は1筆とする。	
	ク. 承諾書徴収		1筆増す毎	1,892 円	0	5.615		
	(3)申請手続		申請手続 (所在図添付)	1筆	31,009 円	0	92.030	
			申出手続	加算 1筆増すごとに	16,731 円	0	49.650	
		申出手続 (図面なし)	1筆	16,918 円	0	50.210		
		申出手続	加算 1筆増すごとに	1,870 円	0	5.550		
		申出手続 (測量図添付)	1筆	31,009 円	0	92.030		

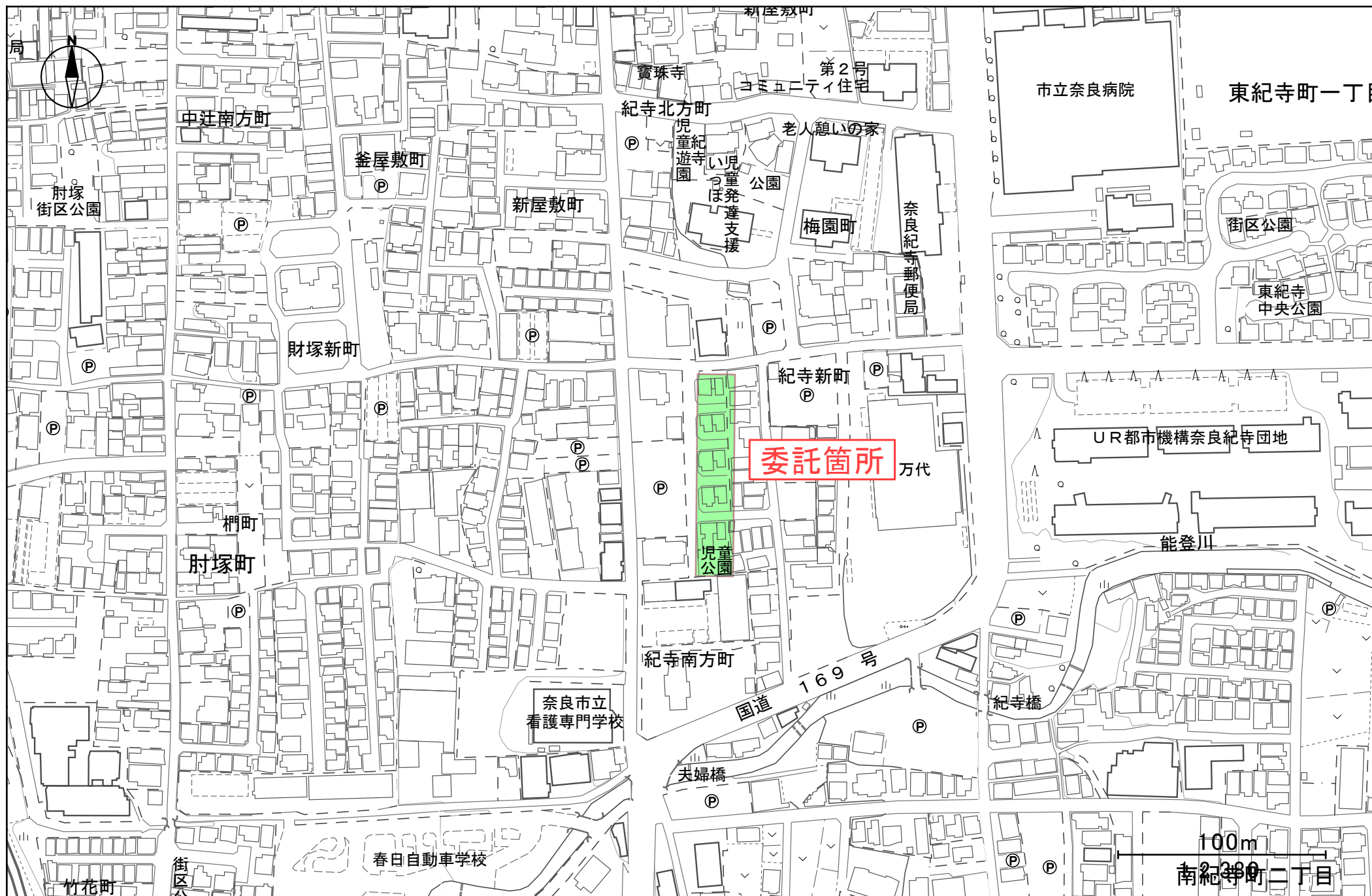
※ 用地測量図、公図等を参考に発注時に想定できる数量を示したものの。

数 量 総 括 表

工 種	種 別	細 別	単 位	単価 (税込)	数 量	基準単価率 (%)	備 考
		申出手続	加算 1筆増すごとに	16,731 円	0	49.650	
		申出手続 (地積図等編集)	1葉(1筆)	3,102 円	0	9.206	
		申出手続	加算 1筆増すごとに	3,102 円	0	9.206	
		土地所在図 (そのまま転写)	1葉	3,102 円	0	9.206	
		現地調査費 (測量が伴わないとき)	1件	24,607 円	0	73.030	
(4)書類の作成等		文案を要する図面	1通	7,601 円	0	22.550	
		文案を要する書面	1通	7,601 円	0	22.550	
		定型図書	1通	3,751 円	0	11.130	
		調査書	1申請	7,601 円	0	22.550	
		謄・抄本交付手続	1通	2,024 円	0	6.007	
		原本の複製	1通	1,892 円	0	5.615	
(5)基準外業務		土地家屋調査士(半日)	1回	37,576 円	0	111.500	
		土地家屋調査士(1日)	1日	75,152 円	0	223.000	
		補助者(半日)	1回	25,432 円	0	75.480	
		補助者(1日)	1日	50,875 円	0	150.900	

※ 用地測量図、公図等を参考に発注時に想定できる数量を示したものの。

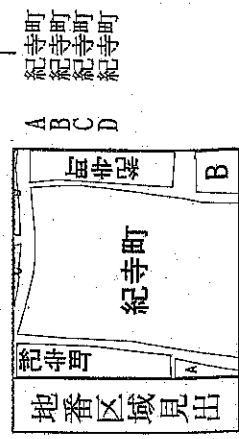
位置図（紀寺町）



579-1 579-4 582-2 579-2 579-6 368-13 584-3 396-4



(注) 地図に準ずる図面は、土地の区画を明確にした不動産登記法所定の地図が備え付けられるまでの間、これに代わるものとして備え付けられている図面で、土地の位置及び形状の概略を記載した図面です。



請求部	所在	奈良市紀寺町	地番	405番1	
出力縮	縮尺不明	精度分	分類	地図に準ずる図面	
作成年月日	座標系 番号又は 記号	備付 年月日 (原図)	補記 事項	種類	旧土地台帳附属地図

これは地図に準ずる図面に記録されている内容を証明した書面である。

請求番号：33-8 (1/1)
 令和8年5月14日
 奈良地方事務局 登記官

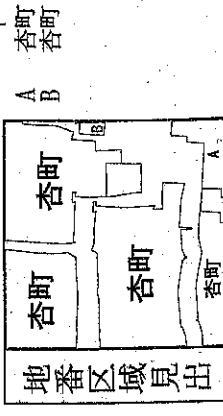
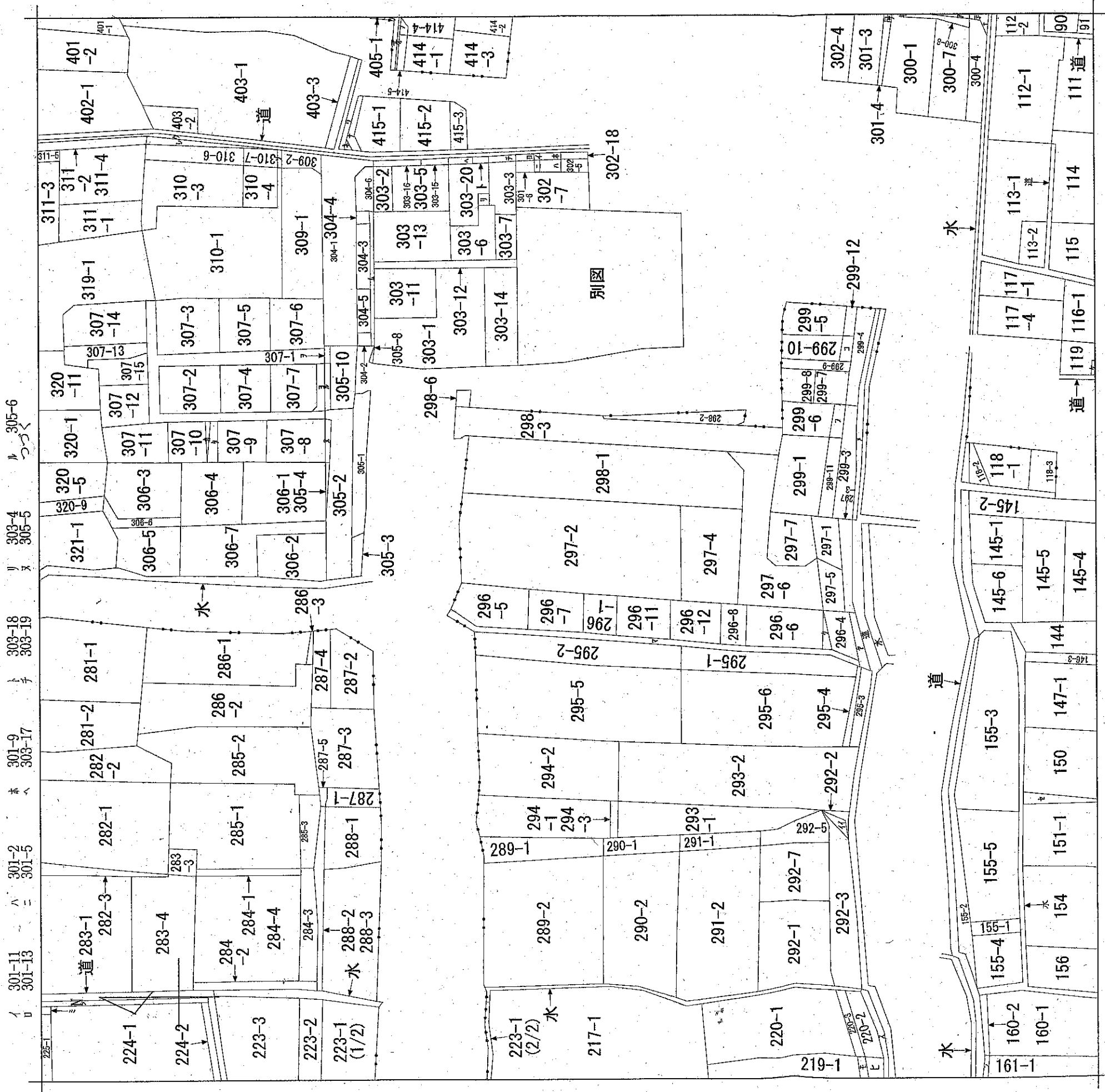


岡本基治

公用

位置図 (杏町)





(注) 地図に準ずる図面は、土地の区画を明確にした不動産登記法所定の地図が備え付けられるまでの間、これに代わるものとして備え付けられている図面で、土地の位置及び形状の概略を記載した図面です。

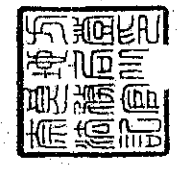
請求部分	所在	奈良市杏町	地番	297番2
出力縮尺	縮尺不明	精度区分	分類	地図に準ずる図面
作成年月日	座標系又は番号は記号	備考付年月日(原図)	種類	旧土地台帳附属地図
			補事項	

これは地図に準ずる図面に記録されている内容を証明した書面である。

請求番号：10-14 (1/2)

令和8年5月15日
奈良地方事務局 登記官

岡本基治



305-7
 307-16
 307-18
 307-17
 310-2
 310-5
 405-2
 415-4
 415-5
 遺
 304-7
 水
 414-6
 水
 296-10
 296-2
 296-3
 120
 299-13
 299-14
 300-2
 300-5
 300-6
 301-1
 301-10
 301-7
 水
 225-2
 水
 219-2
 219-3
 151-2
 597
 161-2
 292-4

フ
 カ
 ヨ
 ク
 レ
 ヲ
 ナ
 フ
 ム
 ノ
 オ
 ク
 ヤ
 ヤ
 ヲ
 コ
 エ
 フ
 ヤ
 ヤ
 キ
 ム
 シ
 シ
 ヒ
 フ
 レ
 ス
 ヲ
 イ



-15519.590 (座標値種別：図上測定)

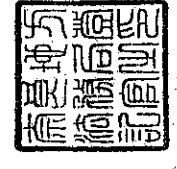
(注) 地図に準ずる図面は、土地の区画を明確にした不動産登記法所定の地図が備え付けられるまでの間、これに代わるものとして備え付けられている図面で、土地の位置及び形状の概略を記載した図面です。

横井2丁目
横井5丁目
地番区域見出

請求部分	所在	奈良市横井五丁目	地番	457番	種類	土地改良所在図
出力縮	1/500	精度区分	甲二	座標系又は番号は記号	VI	地図に準ずる図面 (国調法19-5指定)
作成年月日		備付年月日 (原図)		補記事項		

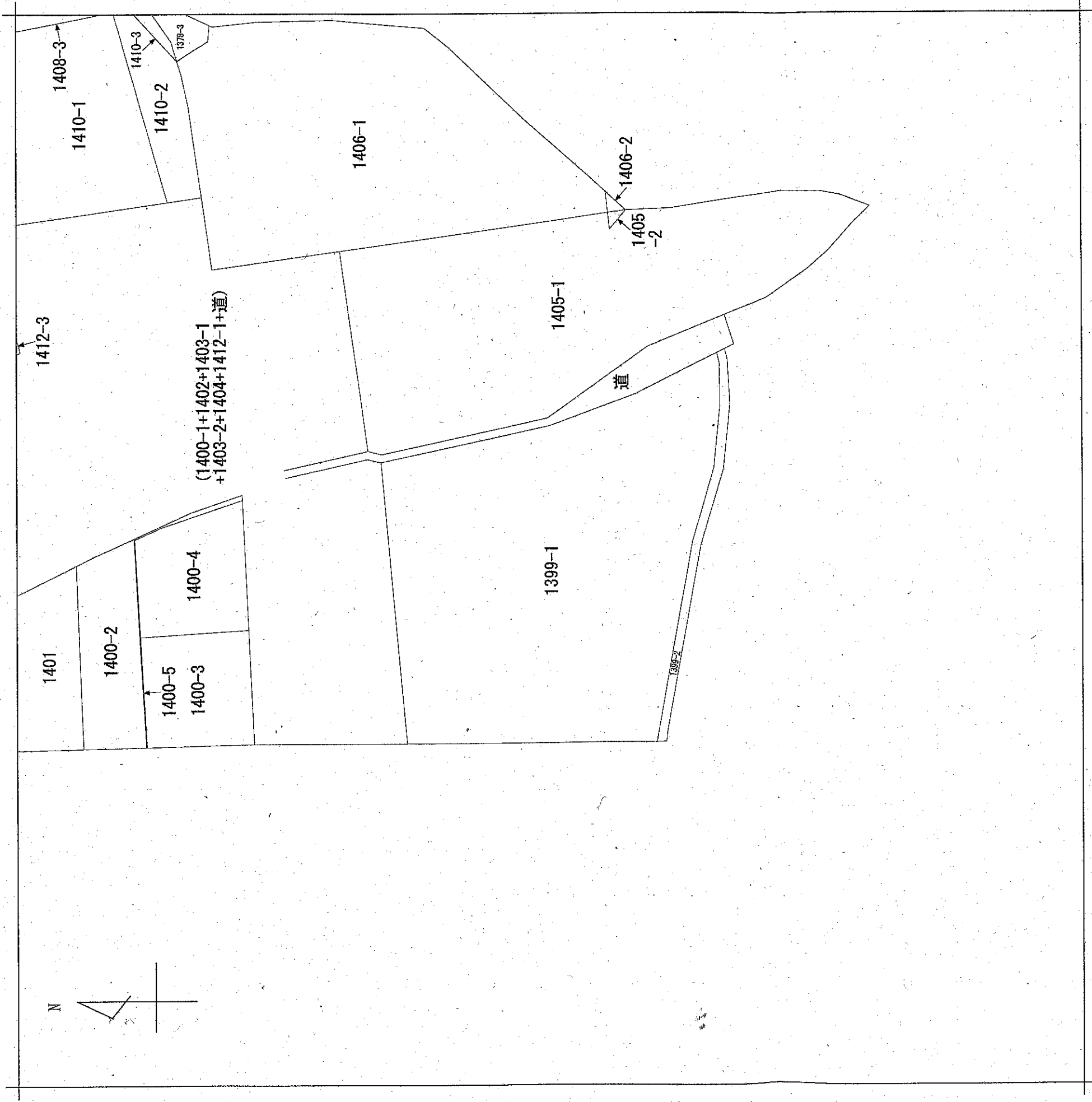
これは地図に準ずる図面に記録されている内容を証明した書面である。

請求番号：20-1 (1/1)
令和8年5月14日
奈良地方事務局 登記官



岡本基治

公用



古市町
地番区域見出

(注) 地図に準ずる図面は、土地の区画を明確にした不動産登記法所定の地図が備え付けられるまでの間、これに代わるものとして備え付けられていた図面で、土地の位置及び形状の概略を記載した図面です。

請求部	所在	奈良市古市町	地番	1399番1			
出力縮	縮尺不明	精度分	甲二	分類	地図に準ずる図面	種類	旧土地台帳附属地図
作成年月日				座標系 番号又は 記号		補記 事項	
				備付 年月日 (原図)			

これは地図に準ずる図面に記録されている内容を証明した書面である。

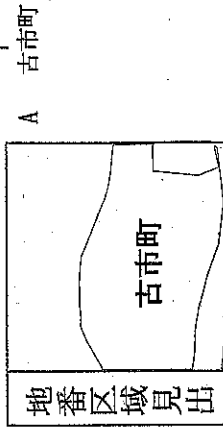
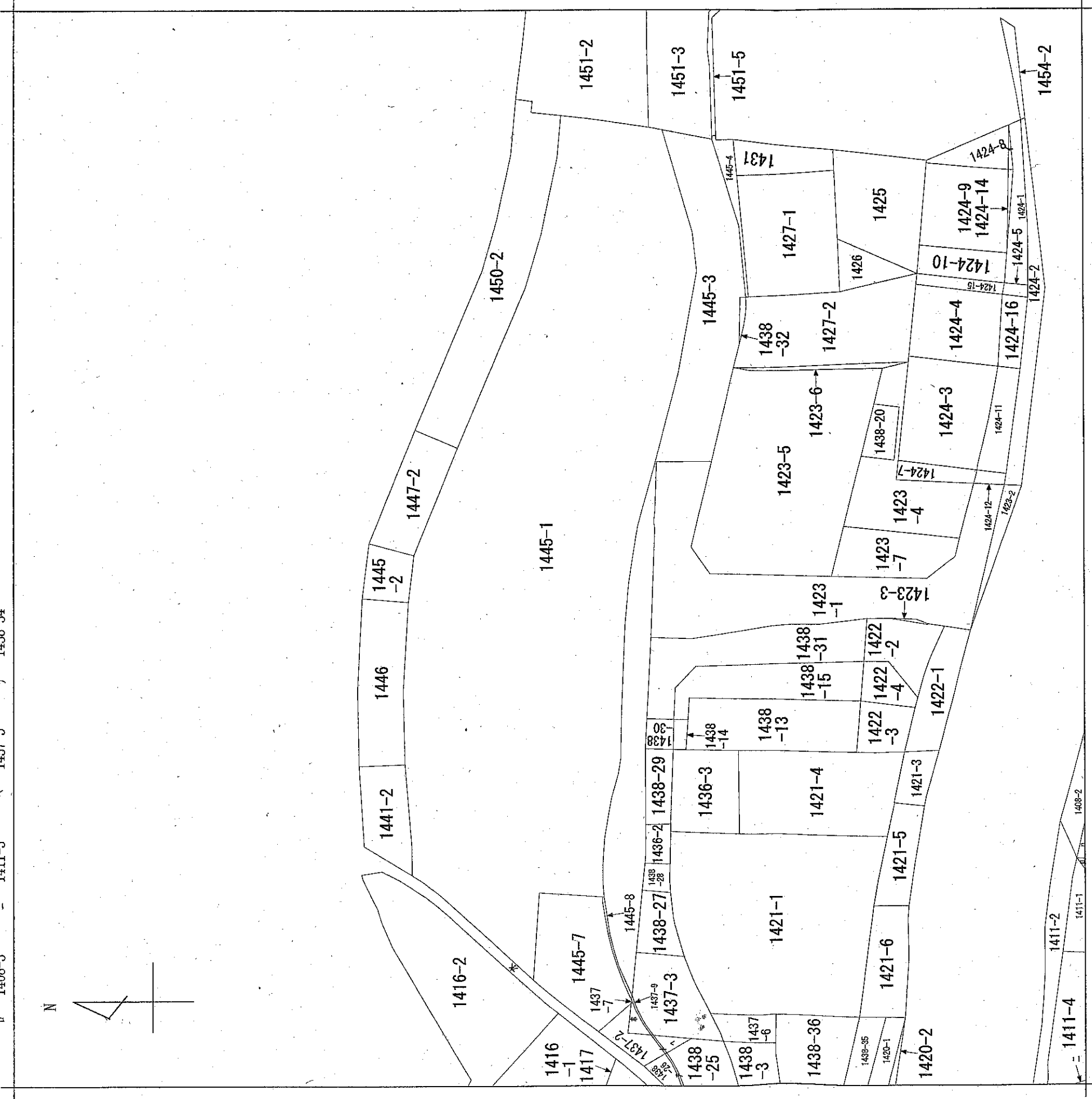
請求番号：5-7
(1/1)



岡本基治

公用

イ 1424-13 △ 1408-4 木 1437-4 1437-8
 ロ 1408-3 〇 1411-3 〇 1437-5 〇 1438-34

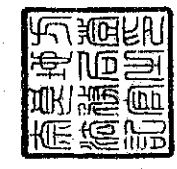


(注) 地図に準ずる図面は、土地の区画を明確にした不動産登記法所定の地図が備え付けられるまでの間、これに代わるものとして備え付けられている図面で、土地の位置及び形状の概略を記載した図面です。

請求部	所在	奈良市古市町	地番	1445番1			
出力縮	縮尺不明	精度分	甲二	分類	地図に準ずる図面	種類	旧土地台帳附属地図
作成年月日	備付年月日(原図)		補記事項				

これは地図に準ずる図面に記録されている内容を証明した書面である。

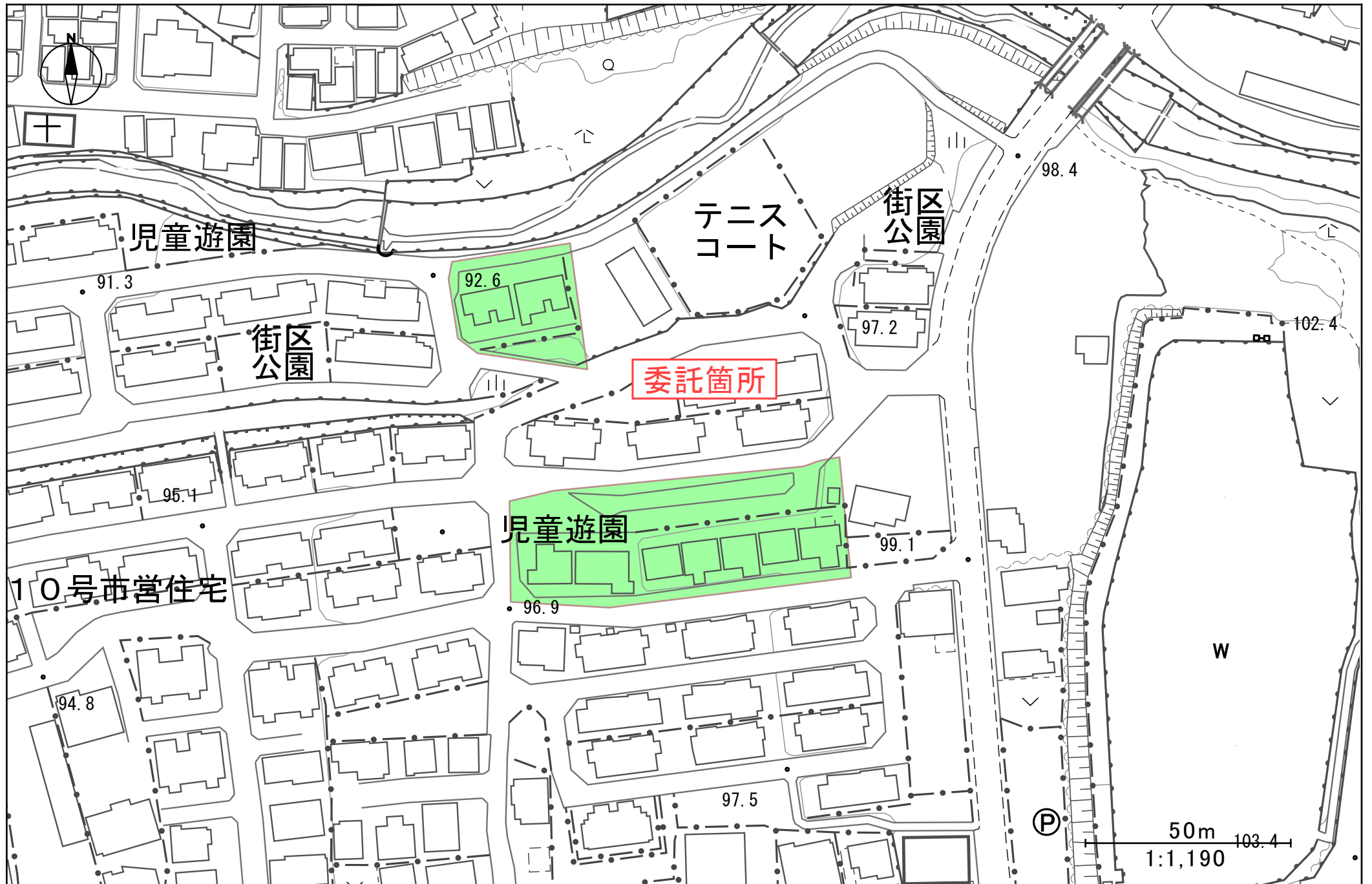
請求番号：5-4
 (1/1)



岡本基治

公用

位置図 (古市町③④)



1647-14
 1647-8
 1652-2
 1656-2
 1656-3
 1601-4
 1613-8
 1619-3
 1868-1
 1629-4
 1631-3
 1632-3
 1632-4
 1633-3
 1633-5
 1633-6
 1634-3
 1638-3
 1640-14
 1640-7
 1644-1
 1644-12
 1641-3
 1653-2
 1642-3
 1649-2
 道水
 水
 1653-1

フ
 ワ
 カ
 ヨ
 タ
 レ
 ソ
 ツ
 ネ
 ナ
 フ
 ム
 ウ
 ノ
 オ
 ク
 ヤ
 マ
 ケ
 フ
 コ
 エ
 ア
 ア
 キ
 エ
 メ
 シ
 シ