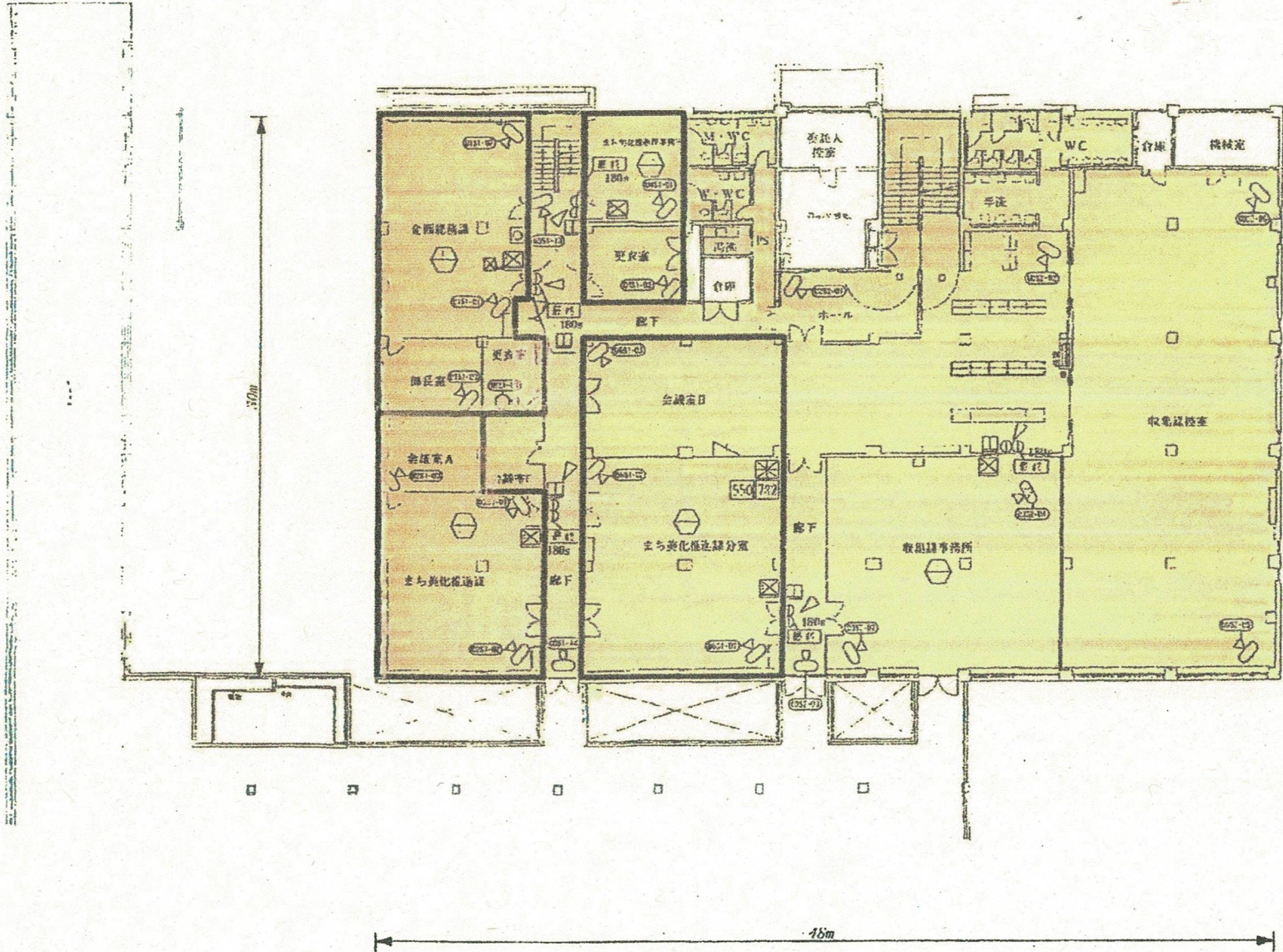


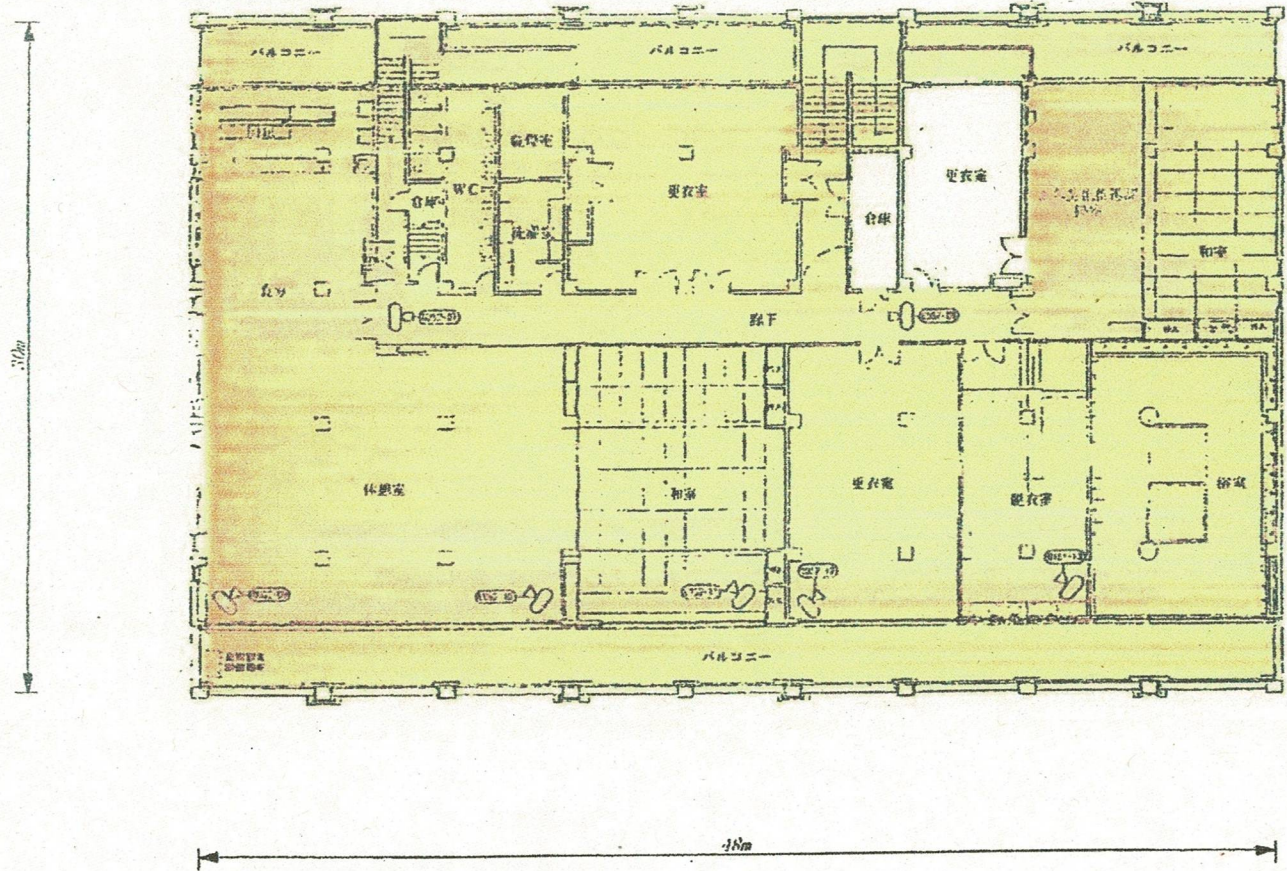


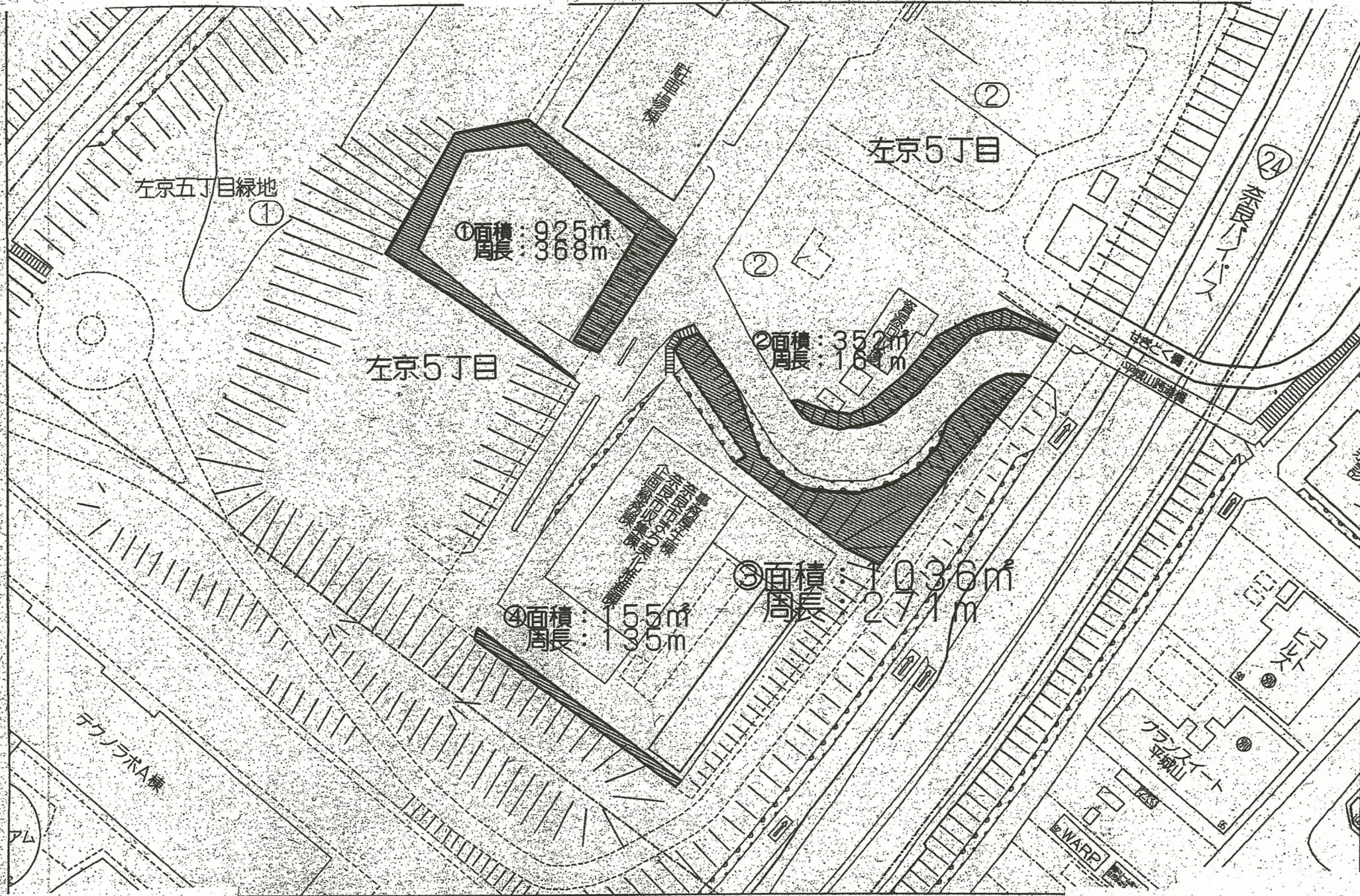
2F





3F





左京5丁目緑地

①

①面積：925m²
①周長：368m

左京5丁目

②

②

②面積：352m²
②周長：164m

左京5丁目

③面積：1,036m²
③周長：271m

④面積：155m²
④周長：95m

テクノラボA棟

アル

クロスサイト
平城山

WARP

24

松山バイパス

日吉公園

平城山公園