

令和 7 年度

委託設計書

当初

奈良市

課長		補佐		係長		設計		検算														
作成年月日											工事概要	当初					変更					
委託業務名		嘱託登記業務委託										嘱託登記業務 一式										
工事番号		嘱－9																				
路線・河川名		(仮称) 針TR S バイパス線																				
委託箇所		奈良市針町地内																				
当初設計金額 (変更前)		円									当初請負金額 (変更前)			円								
変更設計金額 (変更額)		円									変更請負金額 (変更額)			円								
変更請負金額 計 算 式		( 請 負 率 ) 当初請負額 ÷ 当初設計額 = 円 ÷ 円 =																				
		( 変 更 価 格 ) 変更設計工事価格 × 請負率 = 円 × = 円																				
		( 変 更 消 費 税 等 相 当 額 ) 変更価格 × 0.1 = 円 × = 円																				
		( 変 更 契 約 額 ) 変更価格 + 変更消費税等相当額 = 円 + 円 = 円																				

## 数 量 総 括 表

業 務 名 嘱託登記業務委託(針町地内・(仮称)針TRSバイパス線)

奈良市建設部道路建設課

※ 用地測量図、公図等を参考に発注時に想定できる数量を示したもの。

# 数 量 総 括 表

工 種	種 別	細 別	単 位	数 量	基準単価率 (%)	備 考
1. 調査業務	(1)資料調査	ア. 公簿類	1筆個	9	6.917	
		イ. 地図類	1筆	9	6.917	
		ウ. 図面類	1筆個	4	15.740	
		エ. 疎明書面	1件	0	32.360	
	(2)現地調査					
	①事前調査	事前調査	1件	0	263.600	
	②筆界確認	ア. 立会同行	1回	0	218.900	
		イ. 境界点確認	1点	64	29.890	
		ウ. 引照点確認	1筆ごと	1	113.100	複数の境界点に対して、同一恒久的地物等を引照点とする場合は、1点を計上とする。
		エ. 多角測量	1点	0	154.900	
		オ. 復元測量	1点	60	100.000	復元測量は境界標の測設までを含む作業であるから、境界点測設は計上できない。 <b>基準価格</b>
		カ. 画地調整	1区画	0	186.500	調整のうえ確定した1区画を基準額とし、1区画増すごとに加算額を適用する
		〃	加算 1区画ごとに	0	124.100	
	③立会	ア. 民有地境界 A. 立会・確認	1点	0	60.970	各筆界点ごとに作業種別(A・B・C)が異なる場合は、それぞれの筆界点ごとに各ランクを適用する。
		B. 測距・探索	1点	0	81.670	
		C. 特殊作業	1点	0	102.300	
		イ. 公共用地境界 Aランク	1点	0	132.100	
		Bランク	1点	0	449.400	
		Cランク	1点	0	550.000	
2. 測量業務	(1)面積測量 土地	地積 100㎡以下	1件	0	351.500	
		200㎡以下	1件	0	443.400	
		300㎡以下	1件	0	515.000	
		400㎡以下	1件	0	574.700	
		600㎡以下	1件	0	675.800	

※ 用地測量図、公図等を参考に発注時に想定できる数量を示したもの。

# 数 量 総 括 表

工 種	種 別	細 別	単 位	数 量	基準単価率 (%)	備 考
		800㎡以下	1件	0	761.100	
		1,000㎡以下	1件	0	834.600	
		2,000㎡以下	1件	0	1128.000	
		3,000㎡以下	1件	0	1353.000	
		4,000㎡以下	1件	0	1542.000	
		5,000㎡以下	1件	0	1710.000	
		5,000㎡超	加算 1,000㎡	0	129.400	
	(2)境界標設置	ア. 境界点測設	1点	19	82.800	
		イ. 境界標埋設 A. コンクリート杭	1点	0	91.680	
		B. 金属標	1点	0	54.200	
		C. プラスチック杭	1点	36	36.490	
		D. 刻印・鋳	1点	43	26.480	
		ウ. 引照点測量	1点	0	113.100	複数の境界点に対して、同一恒久的地物等を引照点とする場合は、1点を計上する
3. 申請手続業務	土地表題	申請手続	1筆	0	78.980	
		申請手続	加算 1筆増すごとに	0	12.280	
		所在図	1筆	0	14.500	
		所在図	加算 1筆増すごとに	0	14.500	
		地積測量図	1筆	0	65.150	
		地積測量図	加算 1筆増すごとに	0	65.150	
	分筆	申請手続	分筆後の土地2筆まで	0	78.980	
		申請手続	加算 1筆増すごとに	0	13.990	
		地積測量図	分筆後の土地2筆まで	3	87.550	
		地積測量図	加算 1筆増すごとに	1	21.370	
	地積の変更・更正	申請手続	1筆	0	78.980	

※ 用地測量図、公図等を参考に発注時に想定できる数量を示したもの。



# 数 量 総 括 表

工 種	種 別	細 別	単 位	数 量	基準単価率 (%)	備 考
		申請手続	加算 1筆増すごとに	0	12.280	
		地積測量図	1筆	0	65.150	
		地積測量図	加算 1筆増すごとに	0	65.150	
	合筆	申請手続	合筆前の土地2筆まで	0	78.980	
		申請手続	加算 1筆増すごとに	0	8.724	
	地目の変更	申請手続	1筆	0	78.980	
		申請手続	加算 1筆増すごとに	0	8.724	
	滅失	申請手続	1筆	0	78.980	
		申請手続	加算 1筆増すごとに	0	8.724	
	所有者の更正	申請手続	1筆	0	78.980	
		申請手続	加算 1筆増すごとに	0	8.724	
	所有者の表示変更・更正	申請手続	1筆	0	78.980	
		申請手続	加算 1筆増すごとに	0	8.724	
	現地調査費		1件	0	114.700	
4. 地役権図面の作成	地役権図面の作成		1筆	0	65.150	
			加算 1筆 (面積調整・意向確認)	0	93.230	
			加算 1筆 (図面作成2枚目以降)	0	21.370	
5. 日当		土地家屋調査士(半日)	1回	0	175.100	
		土地家屋調査士(1日)	1日	0	350.300	
		補助者(半日)	1回	0	118.700	
		補助者(1日)	1日	0	237.600	
6. 書類の作成等	(1)文案を要しないもの	所有者の証明、不在証明等	1通	0	17.440	
	(2)文案を要するもの	上申書、承諾書、理由書等	1通	0	35.410	
		地役権に関する書面	1通	0	35.410	

※ 用地測量図、公図等を参考に発注時に想定できる数量を示したものの。

# 数 量 総 括 表

工 種	種 別	細 別	単 位	数 量	基準単価率 (%)	備 考
		担保権に関する書面	1通	0	35.410	
		被買収者及び隣接者の相続関係説明図	1通	0	35.410	
		筆界確認書等	1筆	0	35.410	
		地形図・成果図	1筆	0	35.410	
		区分建物規約を証する書面の添付図面	1筆	0	35.410	
		現地への案内図の作成	1筆	0	35.410	
		交付手続きを要する書面 (換地証明書等)	1筆	0	35.410	
	(3)調査報告書		1通	2	177.300	
	(4)現況平面図測量・製図 (標準縮尺250分の1)		A3版1枚当たり	0	789.800	
	(5)原本の複製 (疎明書面の原本還付)		1通	0	8.776	
	(6)謄抄本交付手続及び受領		1通	0	9.447	
	(7)登記簿閲覧手数料		1筆(個)	0	6.917	
7. 筆界確認書等への署名・押印			1名	0	218.900	
8. 境界明示申請及び手続 代行	(1)申請書の作成(調査・添付図面を 含む)及び提出受領代理	市・町・村 基本額(6筆迄)	1件	0	713.200	
		筆数増加算(7筆以上)	1筆	0	35.670	
		区画整理組合等 基本額(6筆迄)	1件	0	713.200	
		筆数増加算(7筆以上)	1筆	0	35.670	
		府県・政令市等 基本額(6筆迄)	1件	0	785.700	
		筆数増加算(7筆以上)	1筆	0	39.440	
		国・公団・鉄道等 基本額(6筆迄)	1件	0	857.200	
		筆数増加算(7筆以上)	1筆	0	43.100	
	(2)立会	A. 立会・確認	1点	0	60.970	
		B. 測距・探索	1点	0	81.670	
		C. 特殊作業	1点	0	102.300	

※ 用地測量図、公図等を参考に発注時に想定できる数量を示したもの。

# 数 量 総 括 表

工 種	種 別	細 別	単 位	数 量	基準単価率 (%)	備 考
	(3)測量費 ①平面測量	地積 100㎡以下	1式	0	491.900	
		200㎡以下	1式	0	620.500	
		300㎡以下	1式	0	720.800	
		400㎡以下	1式	0	804.400	
		600㎡以下	1式	0	945.700	
		800㎡以下	1式	0	1065.000	
		1,000㎡以下	1式	0	1168.000	
		2,000㎡以下	1式	0	1579.000	
		3,000㎡以下	1式	0	1894.000	
		4,000㎡以下	1式	0	2159.000	
		5,000㎡以下	1式	0	2393.000	
		5,000㎡超	加算 1,000㎡	0	180.900	
	②追加測量		1点	0	113.100	
	③横断測量	国有地・河川(両側)・国道・公団・鉄道等 幅員 5m迄	1本	0	69.070	
		国有地・河川(両側)・国道・公団・鉄道等 幅員 5m～10m迄	1本	0	80.270	
		河川(片側)・県道・県有地 幅員 5m迄	1本	0	53.380	
		河川(片側)・県道・県有地 幅員 5m～10m迄	1本	0	60.600	
		里道・水路 幅員 5m迄	1本	0	35.460	
		里道・水路 幅員 5m～10m迄	1本	0	40.880	
		市・町・村所有地及び管理道路等 幅員 5m迄	1本	0	42.690	
		市・町・村所有地及び管理道路等 幅員 5m～10m迄	1本	0	48.990	
		各所管事務所等 幅員 10m以上10m増加算	加算 10m	0	8.776	
9. 地図訂正業務	(1)事前調査	ア. 登記簿等調査(公簿類)	1筆個	0	6.917	
		イ. 地図の閲覧謄写(地図類)	1筆	0	6.917	

※ 用地測量図、公図等を参考に発注時に想定できる数量を示したものを。

# 数 量 総 括 表

工 種	種 別	細 別	単 位	数 量	基準単価率 (%)	備 考
		ウ. 図面の閲覧謄写(図面類)	1筆個	0	15.740	
		エ. 疎明書面の閲覧謄写(疎明書面)	1件	0	32.360	
		オ. 現地調査	1業務	0	471.200	地図訂正する地域を踏査し、現況を把握する。
		カ. 地図の解析	1筆	0	17.910	公図と現況とを比べて、地図の混乱原因を探る。
		キ. 登記内容の解析	1筆	0	17.910	登記簿を分析し、地図の混乱原因を探る。
		ク. 住民票調査	1箇所	0	218.900	登記調査の後、利害関係者を確定するために区・市町村役場において、住民票の交付を受け、調書を作成する。なお、1箇所当たりとは、区・市町村役場1庁舎当たりのことをいう。
		ケ. 相続調査	1件	0	218.900	相続調査を行い、相続関係調書を作成する。
	(2)承諾書徴収作業	ア. 準備打合せ	1回	0	1035.000	委託者とのヒアリング3回。
		イ. 説明会資料作成	1回	0	690.200	事前、中間、事後の説明会の資料を作成する。(地図訂正のための絵図を含む。)
		ウ. 事前説明会	1回	0	471.200	受託者は、地図訂正説明を行い、必要に応じて委託者が事業の説明を行う。
		エ. 現地立会	1筆	0	47.080	現地立会を求め、各筆の位置を確定する。
		オ. 中間説明会	1回	0	471.200	受託者だけで説明を行い、意見等に応じる。
		カ. 事後説明会	1回	0	471.200	受託者だけで、成果の報告を行う。
		キ. 承諾書作成	5筆迄	0	35.410	個々の承諾書を作成する。 同一所有者の時は1筆とする。
		〃	1筆増す毎	0	8.776	
		ク. 承諾書徴収	1名	0	218.900	
	(3)申請手続	申請手続 (所在図添付)	1筆	0	144.600	
		申出手続	加算 1筆増すごとに	0	77.950	
		申出手続 (図面なし)	1筆	0	78.980	
		申出手続	加算 1筆増すごとに	0	8.724	
		申出手続 (測量図添付)	1筆	0	144.600	
		申出手続	加算 1筆増すごとに	0	77.950	

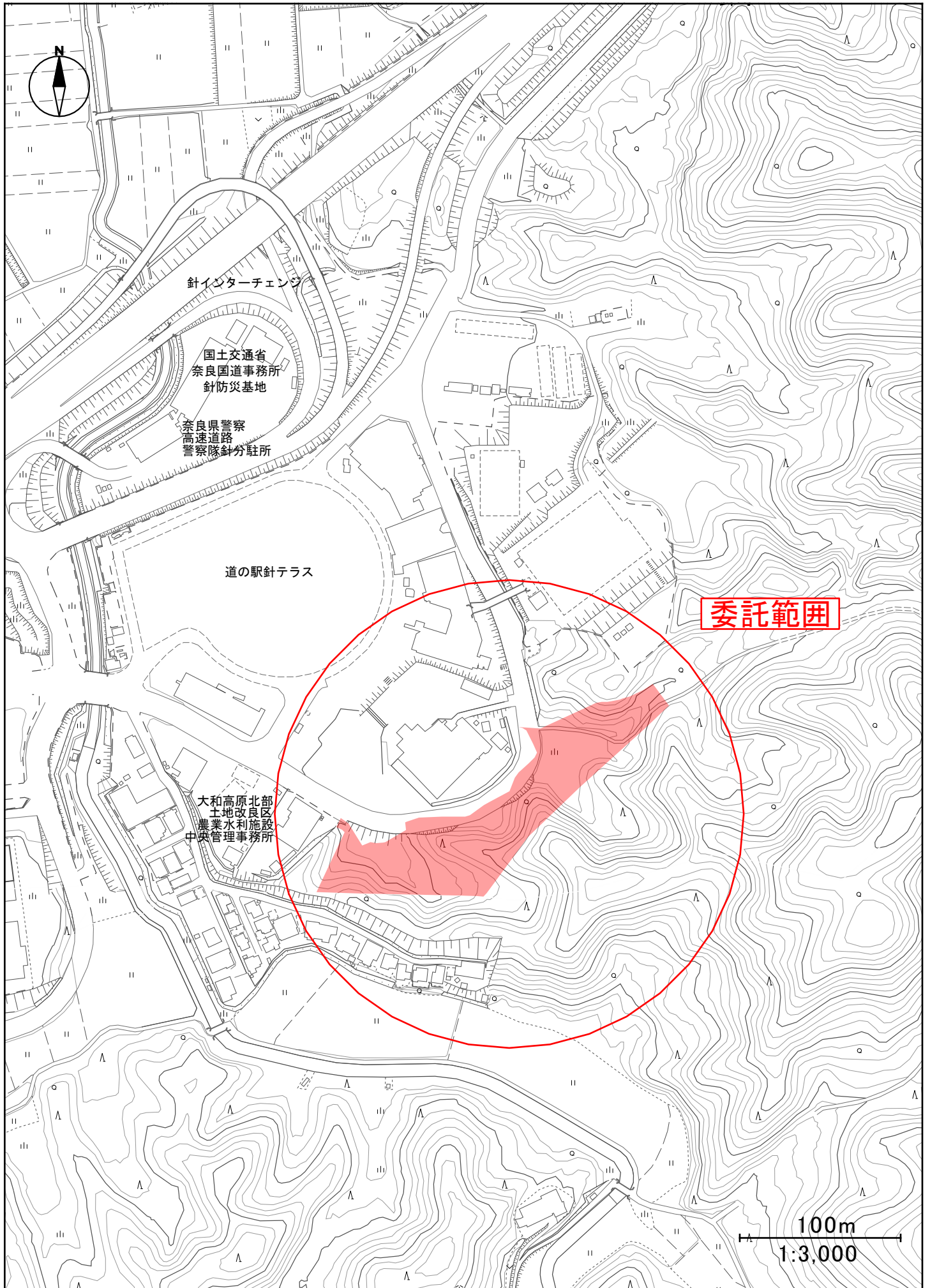
※ 用地測量図、公図等を参考に発注時に想定できる数量を示したもの。

# 数 量 総 括 表

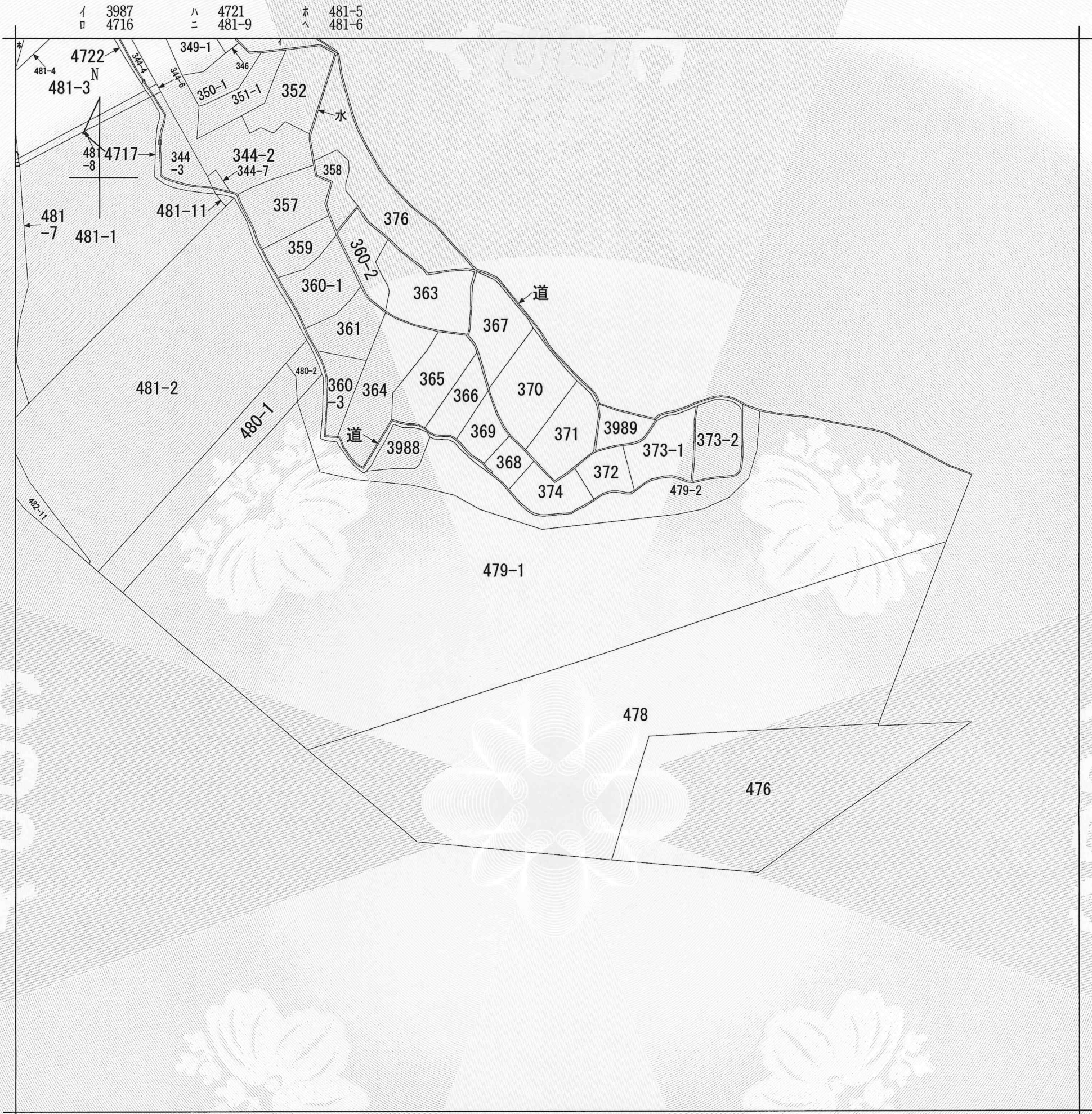
工 種	種 別	細 別	単 位	数 量	基準単価率 (%)	備 考
		申出手続 (地積図等編集)	1葉(1筆)	0	14.500	
		申出手続	加算 1筆増すごとに	0	14.500	
		土地所在図 (そのまま転写)	1葉	0	14.500	
		現地調査費 (測量が伴わないとき)	1件	0	114.700	
	(4)書類の作成等	文案を要する図面	1通	0	35.410	
		文案を要する書面	1通	0	35.410	
		定型図書	1通	0	17.440	
		調査書	1申請	0	35.410	
		謄・抄本交付手続	1通	0	9.447	
		原本の複製	1通	0	8.776	
	(5)基準外業務	土地家屋調査士(半日)	1回	0	175.100	
		土地家屋調査士(1日)	1日	0	350.300	
		補助者(半日)	1回	0	118.700	
		補助者(1日)	1日	0	237.600	

※ 用地測量図、公図等を参考に発注時に想定できる数量を示したもの。

# 位置図







(注) 地図に準ずる図面は、土地の区画を明確にした不動産登記法所定の地図が備え付けられるまでの間、これに代わるものとして備え付けられている図面で、土地の位置及び形状の概略を記載した図面です。



請求部	所在	奈良市針町				地番	479番1			
出力縮	縮尺不明	精度区分		座標系番号又は記号		分類	地図に準ずる図面		種類	旧土地台帳附属地図
作成年月日					備付年月日(原図)			補記事項		

これは地図に準ずる図面に記録されている内容を証明した書面である。

令和7年12月1日  
奈良地方法務局

請求番号：7-1  
(1/1)

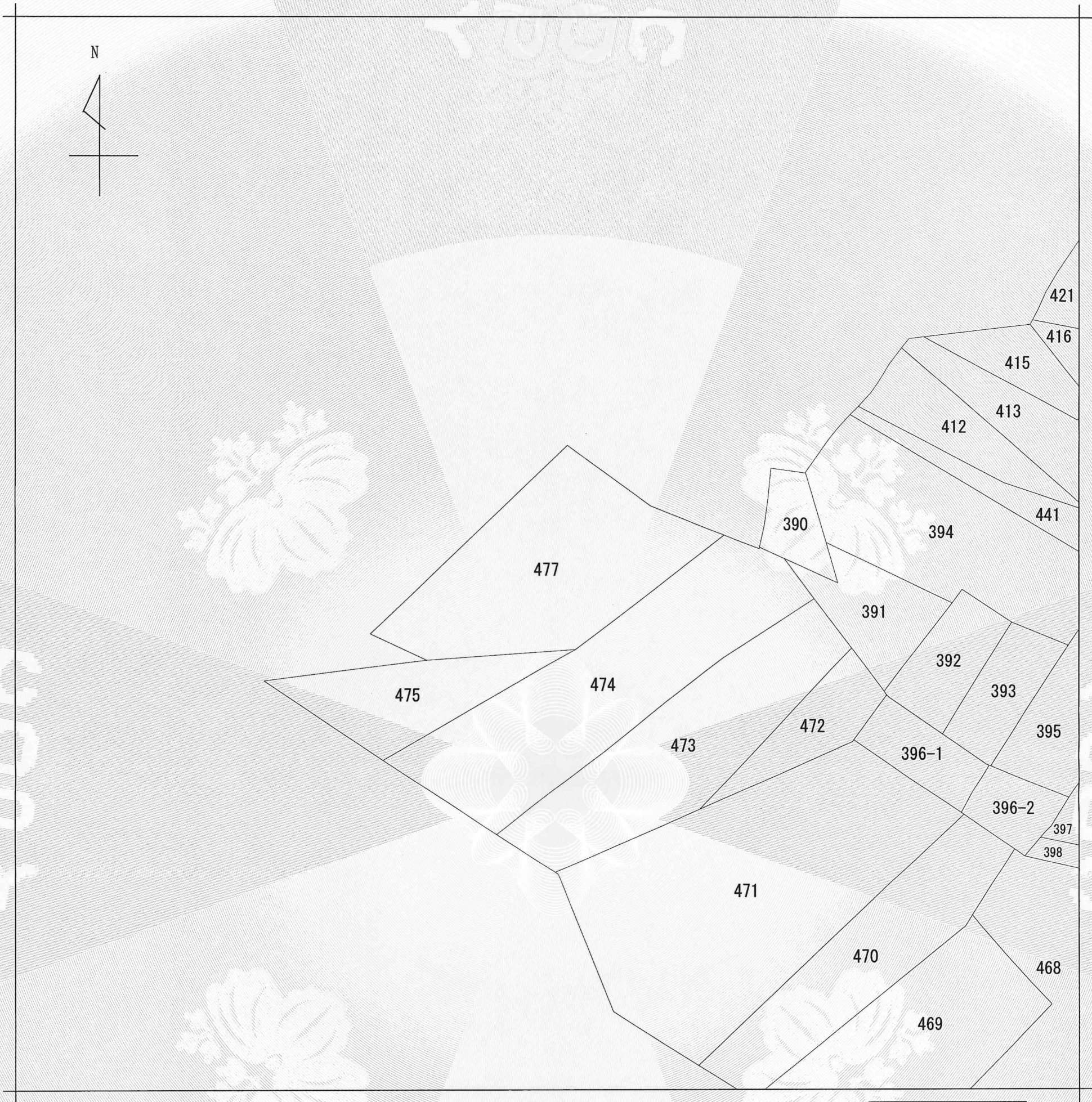
登記官

岡本基治



公用





(注) 地図に準ずる図面は、土地の区画を明確にした不動産登記法所定の地図が備え付けられるまでの間、これに代わるものとして備え付けられている図面で、土地の位置及び形状の概略を記載した図面です。



請 求 部 分	所 在	奈良市針町				地 番	477番			
出 力 縮 尺	縮尺不明	精 度 区 分		座 標 系 又 は 記 号		分 類	地図に準ずる図面		種 類	旧土地台帳附属地図
作 成 年 月 日					備 付 年 月 日 (原図)			補 記 事 項		

これは地図に準ずる図面に記録されている内容を証明した書面である。

令和7年12月1日  
奈良地方法務局

請求番号：7-5  
(1/1)

登記官

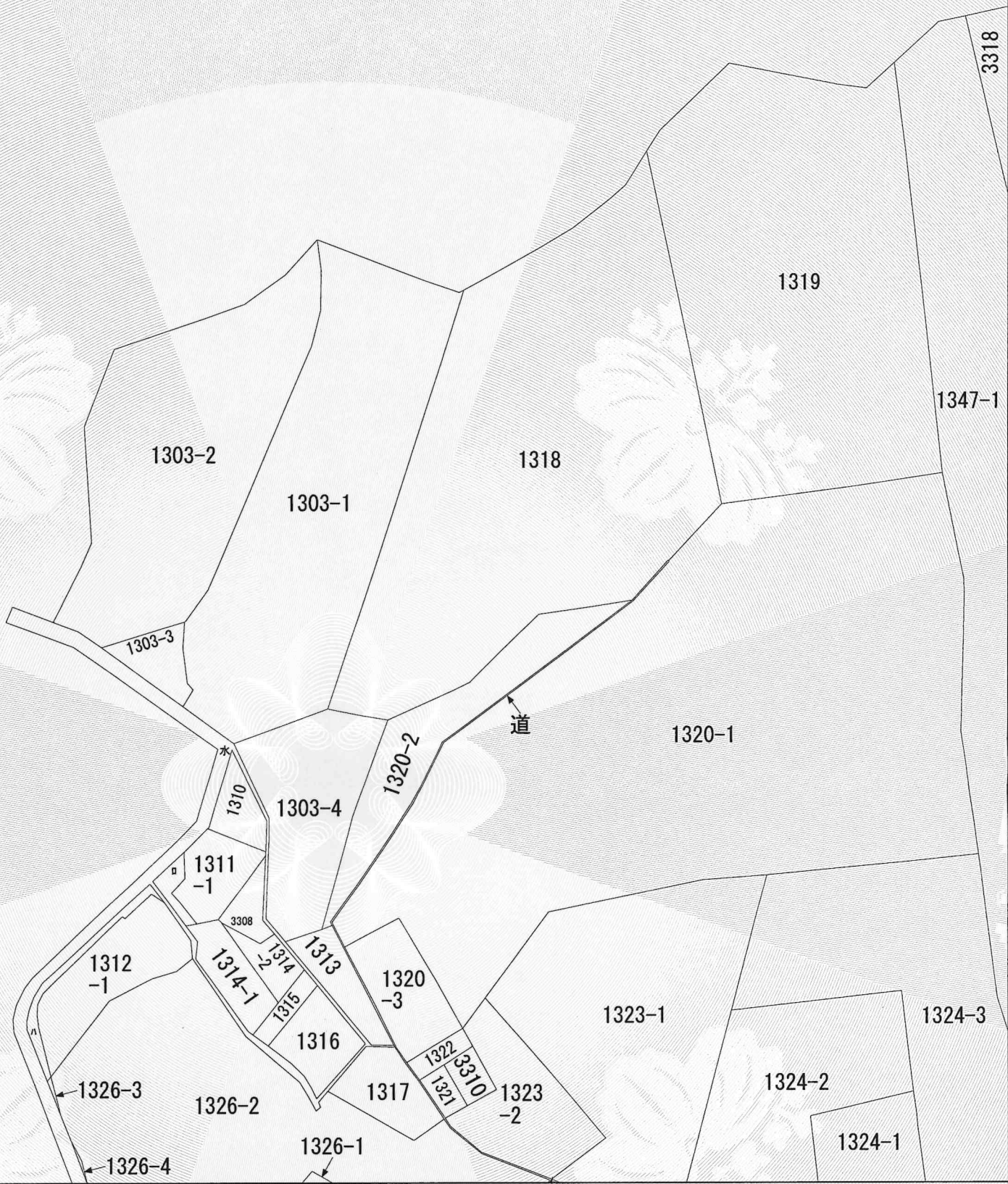
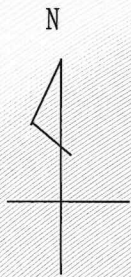
岡本基治



公用



イ 3309  
□ 1311-2      ハ 1312-2



(注) 地図に準ずる図面は、土地の区画を明確にした不動産登記法所定の地図が備え付けられるまでの間、これに代わるものとして備え付けられている図面で、土地の位置及び形状の概略を記載した図面です。



請求部	所在	奈良市都祁白石町				地番	1303番1			
出力縮	縮尺不明	精度区分		座標系番号又は記号		分類	地図に準ずる図面		種類	旧土地台帳附属地図
作成年月日					備付年月日(原図)			補記事項		

これは地図に準ずる図面に記録されている内容を証明した書面である。

令和7年12月1日  
奈良地方法務局

請求番号：18-1  
(1/1)

登記官

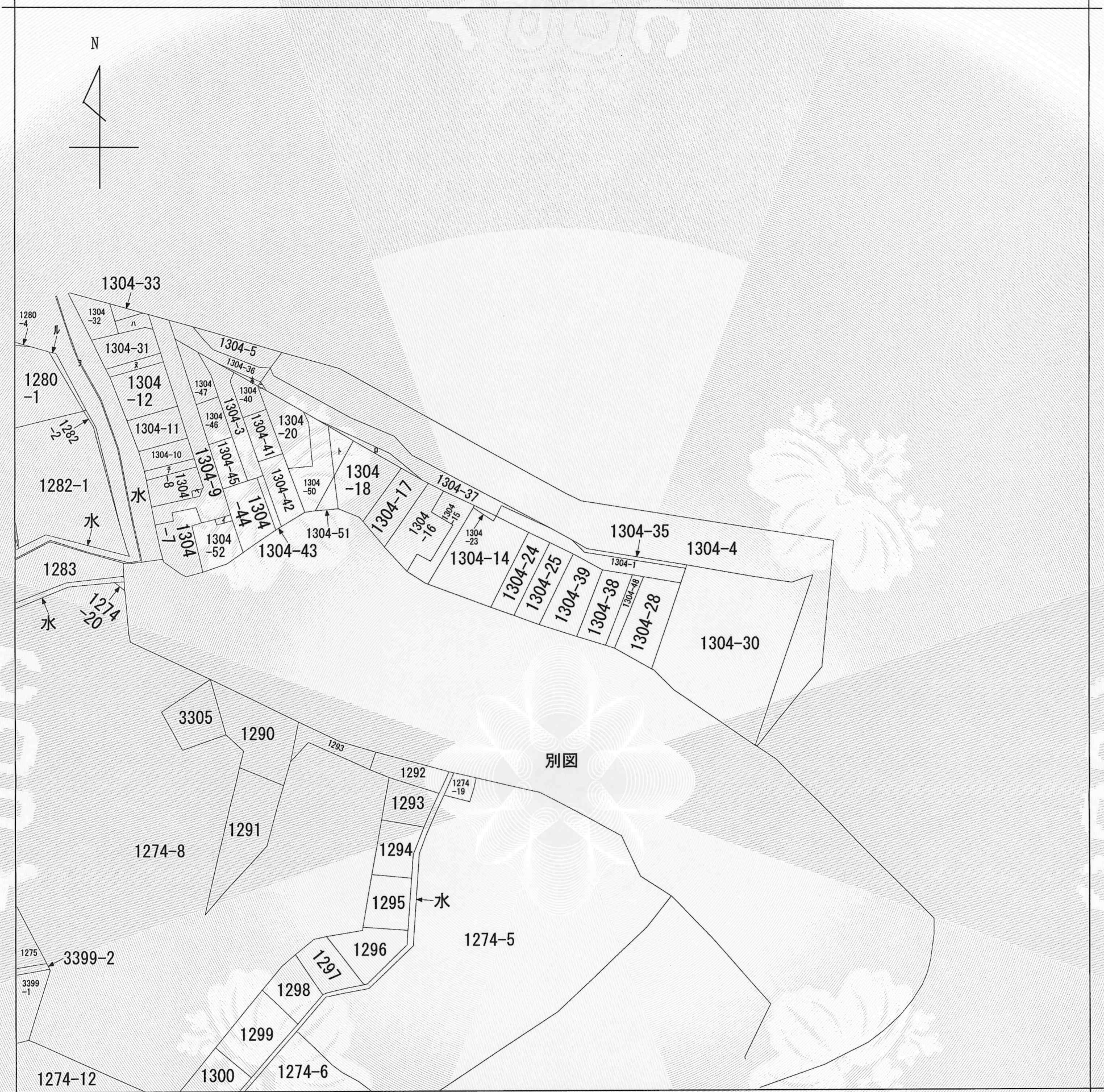
岡本基治



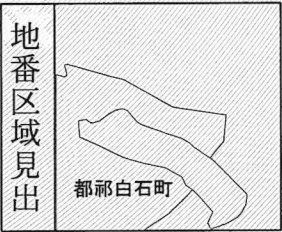
公用



イ 1304-13    ハ 1304-2    ホ 1304-22    ト 1304-49    リ 1281-1    ル 1280-2  
ロ 1304-19    ニ 1304-21    ヘ 1304-27    チ 1304-53    ス 1304-26    ヲ 道



(注) 地図に準ずる図面は、土地の区画を明確にした不動産登記法所定の地図が備え付けられるまでの間、これに代わるものとして備え付けられている図面で、土地の位置及び形状の概略を記載した図面です。



請求部	所在	奈良市都祁白石町				地番	1304番4			
出力縮	縮尺不明	精度区分		座標系番号又は記号		分類	地図に準ずる図面		種類	旧土地台帳附属地図
作成年月日					備付年月日(原図)			補記事項		

これは地図に準ずる図面に記録されている内容を証明した書面である。

令和7年12月1日  
奈良地方法務局

請求番号：18-2  
(1/1)

登記官

岡本基治



公用