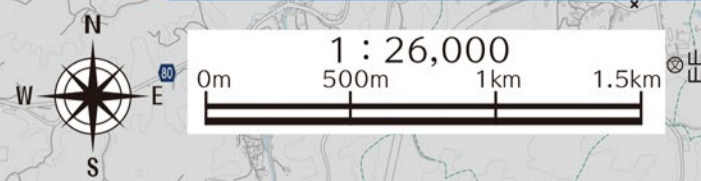


奈良市ハザードマップ 東部版②



奈良市ハザードマップについて

ハザードマップは、大雨によって河川が氾濫した場合に想定される浸水区域と、土砂災害のおそれのある箇所、避難施設などの防災情報を地図に示したものです。この地図で示した洪水浸水想定区域や土砂災害警戒区域等以外の区域でも、浸水したり、土砂災害が発生したりする場合がありますのでご注意ください。災害に備え、お住まいの地域の危険性などを事前に確認し、災害時には関係機関からの情報や周囲の状況等を確認し自らの判断で適切に避難してください。

※浸水や土砂災害のおそれの高い区域は、奈良県及び国が公表している洪水浸水想定区域や土砂災害警戒区域等を示しています。
※表示範囲の都合で西部版①②と東部版①②に分けて作成・配布しています。

奈良市防災ポータルサイト

災害時の緊急情報や気象情報のほか、災害に備えるための様々な防災情報を掲載しています。
<https://www.city.nara.lg.jp/site/bousai-saigai/>

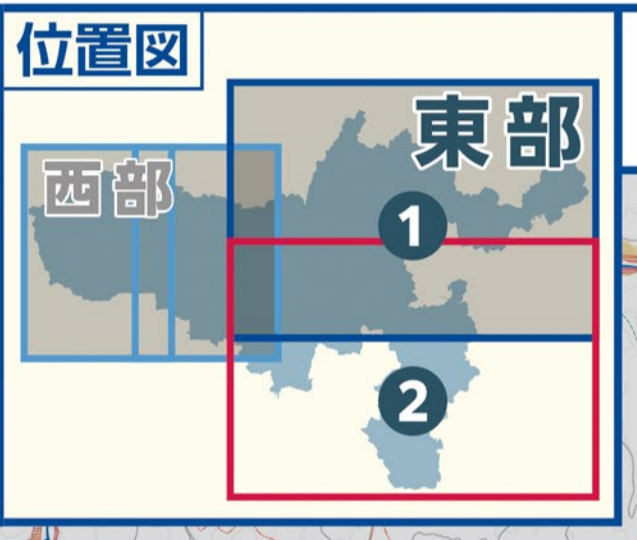
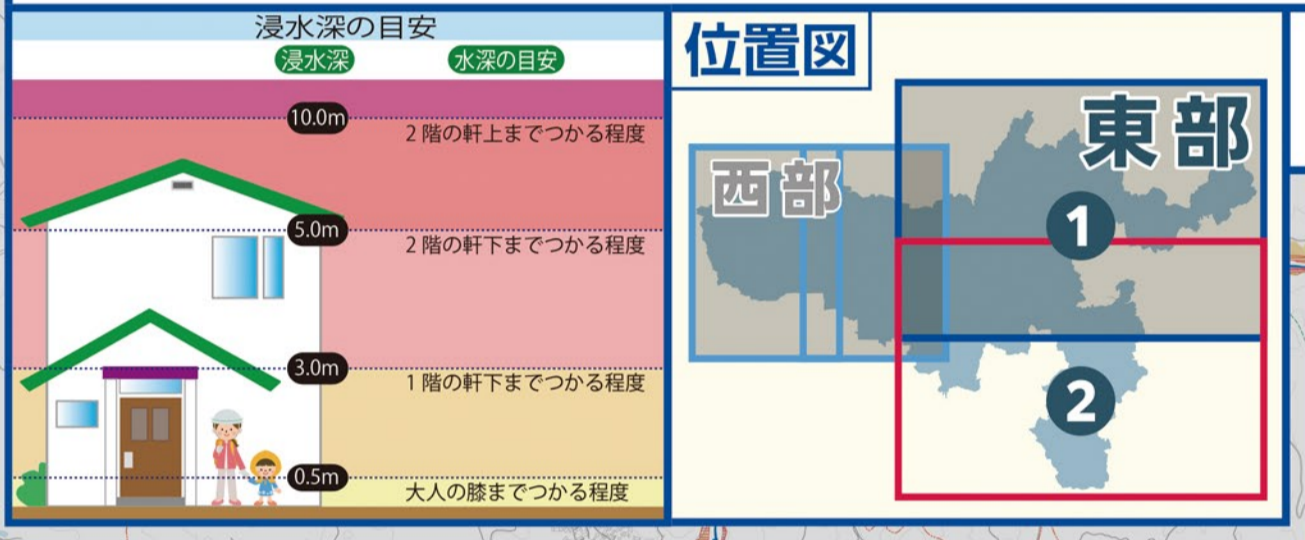
洪水浸水想定区域とは

洪水時の円滑かつ迅速な避難を確保し、又は浸水を防止することにより、被害の軽減を図るため、河川が氾濫した場合に浸水が想定される区域を示すものです。

また、家屋倒壊等氾濫想定区域（河岸侵食）は、洪水時の河岸侵食により、家屋が流失・倒壊するおそれがある範囲を示したものです。

※このハザードマップでは、水防法の規定により想定最大規模降雨（大和川水系：12時間総雨量316mm、淀川水系：12時間総雨量358mm）により生じる、奈良市内各河川の浸水範囲を重ね合わせ、より深い方の浸水深を表示しています。

※想定を超える規模の降雨による氾濫、内水による氾濫を考慮していませんので、洪水浸水想定区域に指定されていない区域においても浸水が発生する場合があります、想定される浸水深が実際の浸水深と異なる場合があります。



発行 2024年1月
 お問い合わせ 奈良市危機管理課
 〒630-8580 奈良市二条大路南一丁目1番1号
 電話 0742-34-4930

避難する際の注意点

- 指定避難所には一次避難所と二次避難所があり、災害時に全ての指定避難所が開設されるわけではありません。災害の状況に応じて使用できない指定避難所もあります。（一次・二次避難所の区分については「奈良市防災ポータルサイト」で確認してください。）
- 避難する場所や安全な避難経路はあらかじめ確認しておいてください。

要配慮者利用施設

社会福祉施設、学校、医療機関など防災上の配慮が必要な方が利用する施設のうち、洪水浸水想定区域内又は土砂災害（特別）警戒区域内にある施設を示しています。

防災重点ため池

堤体が決壊した場合に、被害が出ると想定されるため池。被害の想定は、「奈良市防災ポータルサイト」をご覧ください。

土砂災害（特別）警戒区域

Mudflow (Special) Alert Zone
 土砂災害（特別）警戒区域
 土石流・がけ崩れ・地すべり
 土石流・がけ崩れ・地すべり

洪水浸水想定区域

Flood Risk Zone
 洪水浸水想定区域
 洪水浸水想定区域
 洪水浸水想定区域

避難所などの施設

Evacuation Sites and other Facilities
 避難所等
 避難所等
 避難所等

土砂災害警戒区域（土石流）

Mudflow Alert Zone (Debris Flow)
 土砂災害警戒区域（土石流）
 土砂災害警戒区域（土石流）
 土石流・がけ崩れ・地すべり

0.5m未満の区域

Less than 0.5m
 未満0.5mの区域
 未満0.5mの区域
 0.5m未満の区域

指定避難所

Designated Evacuation Center
 指定避難所
 指定避難所
 指定避難所

土砂災害警戒区域（がけ崩れ（急傾斜地））

Mudflow Alert Zone (Steep Slope)
 土砂災害警戒区域（がけ崩れ（急傾斜地））
 土砂災害警戒区域（がけ崩れ（急傾斜地））
 土石流・がけ崩れ・地すべり

0.5m～3.0m未満の区域

0.5m ~ less than 3.0m
 0.5m～未満3.0mの区域
 0.5m～未満3.0mの区域
 0.5m～3.0mの区域

要配慮者利用施設

Facility for Persons Requiring Special Care
 要配慮者専用施設
 要配慮者専用施設
 要配慮者専用施設

土砂災害警戒区域（地すべり）

Mudflow Alert Zone (Landslide)
 土砂災害警戒区域（地すべり）
 土砂災害警戒区域（地すべり）
 土石流・がけ崩れ・地すべり

3.0m～5.0m未満の区域

3.0m ~ less than 5.0m
 3.0m～未満5.0mの区域
 3.0m～未満5.0mの区域
 3.0m～5.0mの区域

救護所

First-aid Station
 救護所
 救護所
 救護所

土砂災害特別警戒区域（土石流）

Mudflow Special Alert Zone (Debris Flow)
 土砂災害特別警戒区域（土石流）
 土砂災害特別警戒区域（土石流）
 土石流・がけ崩れ・地すべり

5.0m～10.0m未満の区域

5.0m ~ less than 10.0m
 5.0m～未満10.0mの区域
 5.0m～未満10.0mの区域
 5.0m～10.0mの区域

救急告示病院

Designated A & E Hospital
 救急告示病院
 救急告示病院
 救急告示病院

土砂災害特別警戒区域（がけ崩れ（急傾斜地））

Mudflow Special Alert Zone (Steep Slope)
 土砂災害特別警戒区域（がけ崩れ（急傾斜地））
 土砂災害特別警戒区域（がけ崩れ（急傾斜地））
 土石流・がけ崩れ・地すべり

10.0m以上の区域

Over 10.0m
 10.0m以上の区域
 10.0m以上の区域
 10.0m以上の区域

市役所

City Hall
 市役所
 市役所
 市役所

アンダーパス

Underpass
 地下通道
 地下通道
 地下通道

家屋倒壊等氾濫想定区域（河岸侵食）

Flood Damage Risk Zone, e.g., Collapsing Buildings (Riverbank Erosion)
 家屋倒壊等氾濫想定区域
 家屋倒壊等氾濫想定区域
 家屋倒壊等氾濫想定区域

保健所・教育総合センター

Health Care Center / General Education Center
 保健所・教育総合センター
 保健所・教育総合センター
 保健所・教育総合センター

防災重点ため池

Reservoir for Disaster Management
 防災重点ため池
 防災重点ため池
 防災重点ため池

警察署

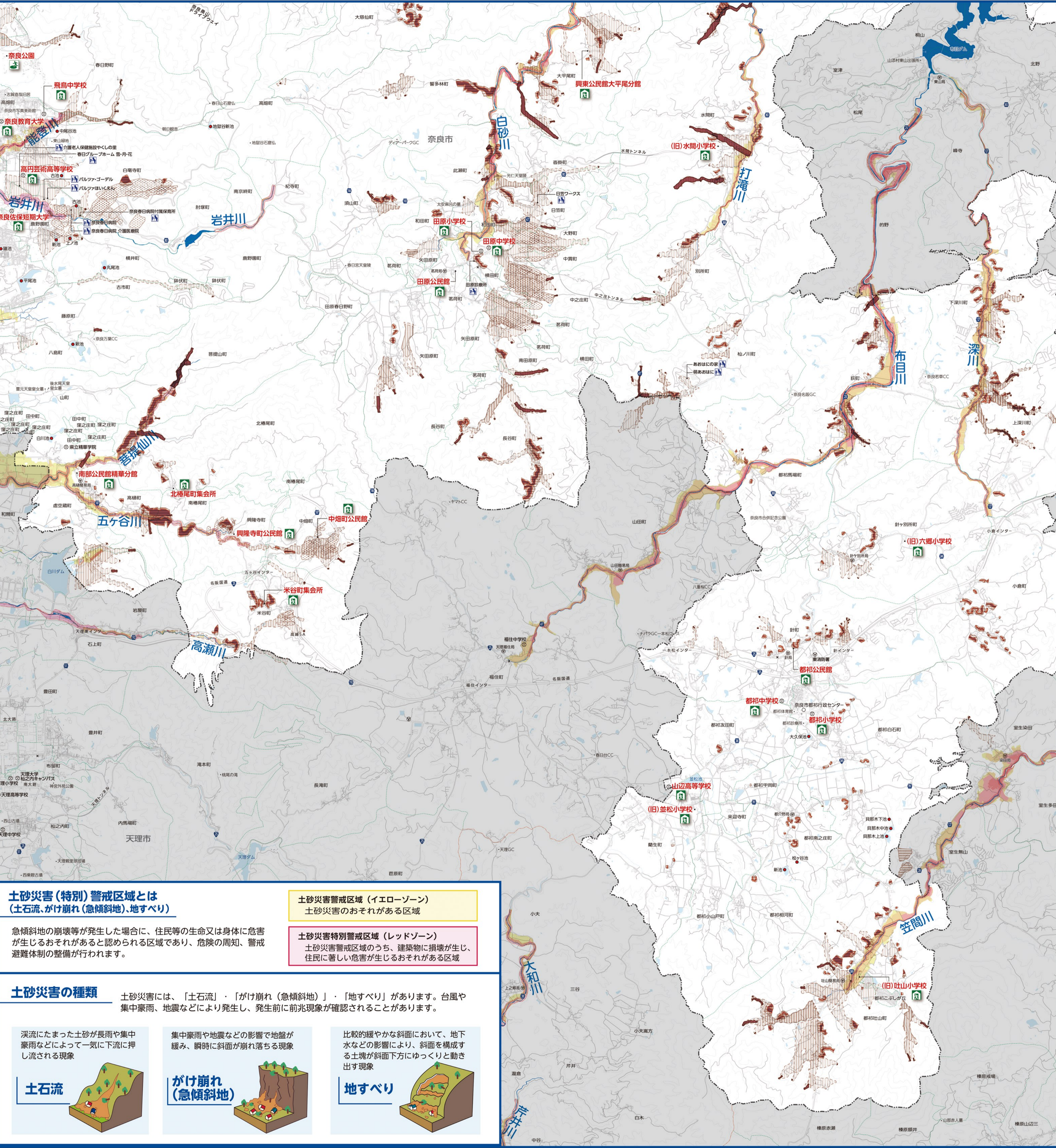
Police Station
 警察署
 警察署
 警察署

消防署

Fire Station
 消防署
 消防署
 消防署

交番・駐在所

Police Box / Substation
 交番・駐在所
 交番・駐在所
 交番・駐在所



土砂災害（特別）警戒区域とは（土石流、がけ崩れ（急傾斜地）、地すべり）

土砂災害警戒区域（イエローゾーン）
 土砂災害のおそれがある区域

土砂災害特別警戒区域（レッドゾーン）
 土砂災害警戒区域のうち、建築物に損壊が生じ、住民に著しい危害が生じるおそれがある区域

土砂災害の種類

土砂災害には、「土石流」・「がけ崩れ（急傾斜地）」・「地すべり」があります。台風や集中豪雨、地震などにより発生し、発生前に前兆現象が確認されることがあります。

土石流

溪流にたまった土砂が長雨や集中豪雨などによって一気に下流に押し流される現象

がけ崩れ（急傾斜地）

集中豪雨や地震などの影響で地盤が緩み、瞬時に斜面が崩れ落ちる現象が生じる

地すべり

比較的緩やかな斜面において、地下水などの影響により、斜面を構成する土塊が斜面下方にゆっくりと動き出す現象

この地図は、令和4年6月15日付奈良市第76号で奈良市長の承認を得て、平成20年5月奈良市都市計画課作成の縮尺1/2,500地形図を使用して調製したものです。【奈良市第76号】（情報公開）© 2024 ZENRIN CO., LTD.