

**洪水浸水想定区域とは**

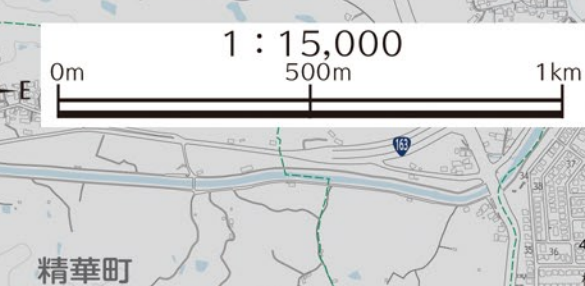
洪水時の円滑かつ迅速な避難を確保し、又は浸水を防止することにより、被害の軽減を図るため、河川が氾濫した場合に浸水が想定される区域を示すものです。

また、家屋倒壊等氾濫想定区域（河岸侵食）は、洪水時の河岸侵食により、家屋が流失・倒壊するおそれがある範囲を示したものです。

※このハザードマップでは、水防法の規定により想定最大規模降雨（大和川水系：12時間総雨量316mm、淀川水系：12時間総雨量358mm）により生じる、奈良市内各河川の浸水範囲を重ね合わせ、より深い方の浸水深を表示しています。

※想定を超える規模の降雨による氾濫、内水による氾濫を考慮していませんので、洪水浸水想定区域に指定されていない区域においても浸水が発生する場合があります。想定された水深が実際の浸水深と異なる場合があります。

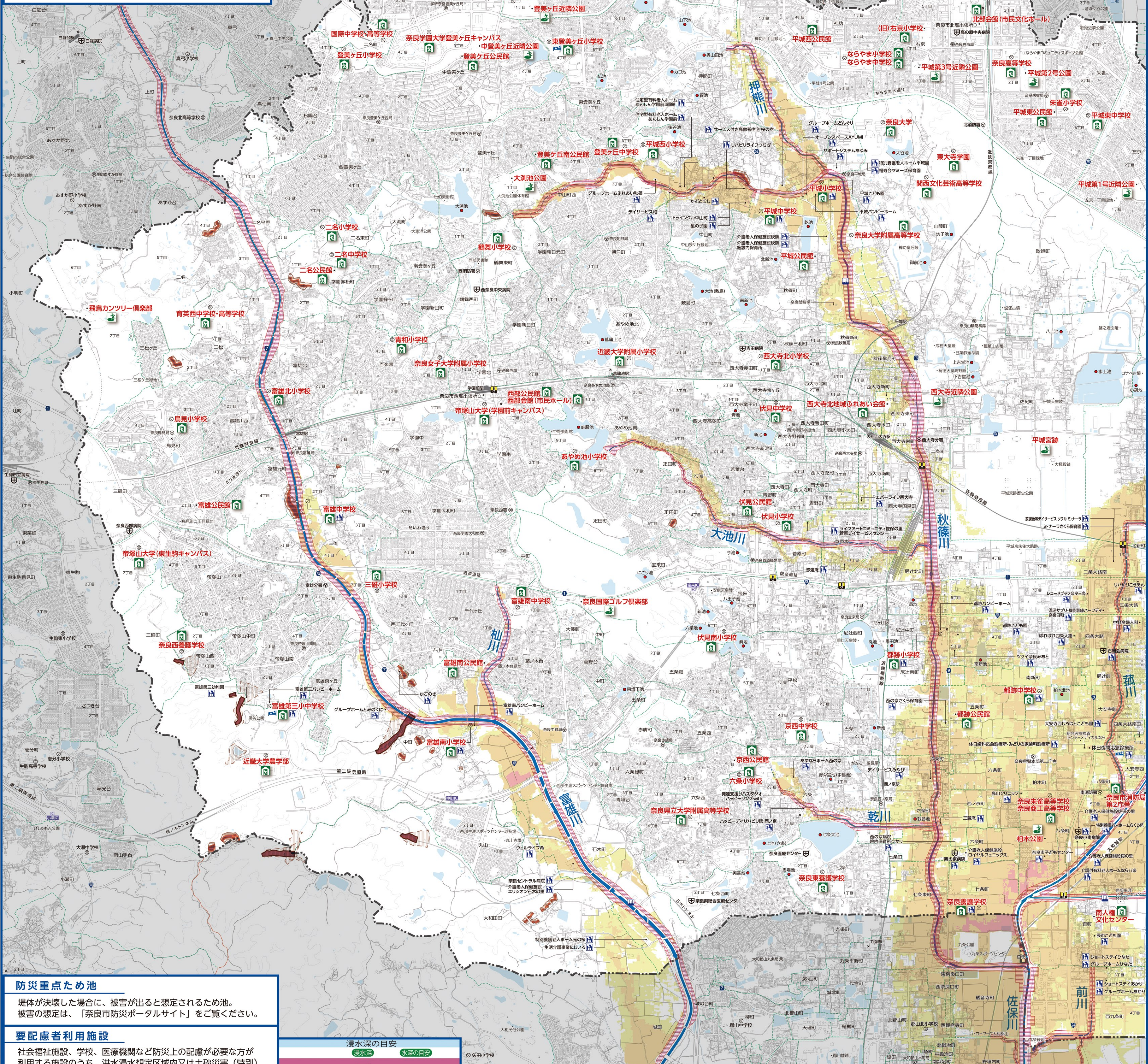
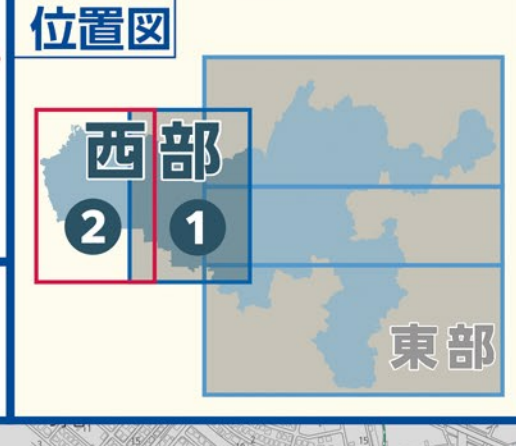
**奈良市ハザードマップ 西部版②**



**奈良市防災ポータルサイト**

災害時の緊急情報や気象情報のほか、災害に備えるための様々な防災情報を掲載しています。  
<https://www.city.nara.lg.jp/site/bousai-saiga/>

発行 2024年1月  
 問合せ 奈良市危機管理課  
 〒630-8580 奈良市二条大路南一丁目1番1号  
 電話 0742-34-4930



**防災重点ため池**

堤体が決壊した場合に、被害が出ると想定されるため池。被害の想定は、「奈良市防災ポータルサイト」をご覧ください。

**要配慮者利用施設**

社会福祉施設、学校、医療機関など防災上の配慮が必要な方が利用する施設のうち、洪水浸水想定区域内又は土砂災害（特別）警戒区域内にある施設を示しています。

**避難する際の注意**

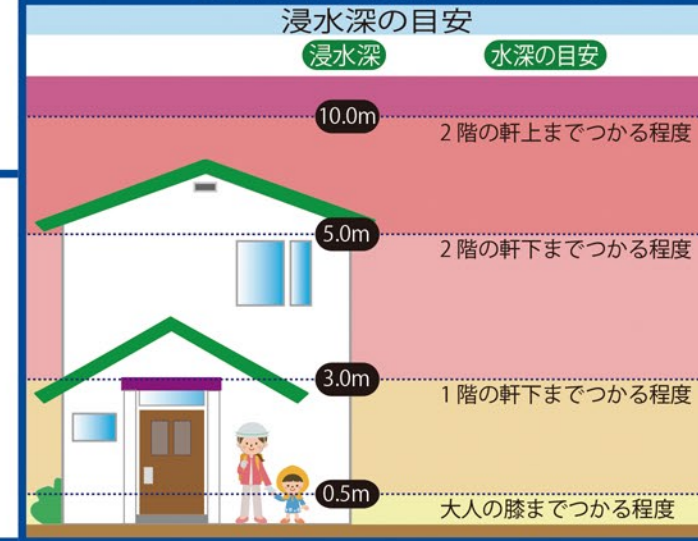
- 指定避難所には一次避難所と二次避難所があり、災害時に全ての指定避難所が開設されるわけではありません。災害の状況に応じて使用できない指定避難所もあります。（一次・二次避難所の区分については「奈良市防災ポータルサイト」で確認してください。）
- 避難する場所や安全な避難経路はあらかじめ確認しておいてください。

**土砂災害（特別）警戒区域とは（土石流、がけ崩れ（急傾斜地）、地すべり）**

急傾斜地の崩壊等が発生した場合に、住民等の生命又は身体に危害が生じるおそれがあると認められる区域であり、危険の周知、警戒避難体制の整備が行われます。

**土砂災害の種類**

土砂災害には、「土石流」・「がけ崩れ（急傾斜地）」・「地すべり」があります。台風や集中豪雨、地震などにより発生し、発生前に兆候現象が確認されることがあります。



**土砂災害警戒区域（イエローゾーン）**  
土砂災害のおそれがある区域

**土砂災害特別警戒区域（レッドゾーン）**  
土砂災害警戒区域のうち、建築物に損壊が生じ、住民に著しい危害が生じるおそれがある区域

**土砂災害（特別）警戒区域**

- 土砂災害警戒区域（土石流）**  
Mudflow Alert Zone (Debris Flow)  
土砂災害警戒区域（土石流）  
土砂災害警戒区域（土石流）  
土砂災害警戒区域（土石流）  
土砂災害警戒区域（土石流）
- 土砂災害警戒区域（がけ崩れ（急傾斜地））**  
Mudflow Alert Zone (Cliff Failure)  
土砂災害警戒区域（急傾斜地）  
土砂災害警戒区域（急傾斜地）  
土砂災害警戒区域（急傾斜地）  
土砂災害警戒区域（急傾斜地）
- 土砂災害警戒区域（地すべり）**  
Mudflow Alert Zone (Landslide)  
土砂災害警戒区域（地すべり）  
土砂災害警戒区域（地すべり）  
土砂災害警戒区域（地すべり）  
土砂災害警戒区域（地すべり）
- 土砂災害特別警戒区域（土石流）**  
Mudflow Special Alert Zone (Debris Flow)  
土砂災害特別警戒区域（土石流）  
土砂災害特別警戒区域（土石流）  
土砂災害特別警戒区域（土石流）  
土砂災害特別警戒区域（土石流）
- 土砂災害特別警戒区域（がけ崩れ（急傾斜地））**  
Mudflow Special Alert Zone (Cliff Failure)  
土砂災害特別警戒区域（急傾斜地）  
土砂災害特別警戒区域（急傾斜地）  
土砂災害特別警戒区域（急傾斜地）  
土砂災害特別警戒区域（急傾斜地）

**アンダーパス**

- Underpass 地下道
- 地下道橋
- 地下道橋
- 地下道橋

**洪水浸水想定区域**

- 0.5m未満の区域**  
Less than 0.5m  
未満0.5mの区域  
0.5m未満の区域  
0.5m未満の区域
- 0.5m～3.0m未満の区域**  
0.5m～less than 3.0m  
0.5m～未満3.0mの区域  
0.5m～未満3.0mの区域  
0.5m～3.0m未満の区域
- 3.0m～5.0m未満の区域**  
3.0m～less than 5.0m  
3.0m～未満5.0mの区域  
3.0m～未満5.0mの区域  
3.0m～5.0m未満の区域
- 5.0m～10.0m未満の区域**  
5.0m～less than 10.0m  
5.0m～未満10.0mの区域  
5.0m～未満10.0mの区域  
5.0m～10.0m未満の区域
- 10.0m以上の区域**  
Over 10.0m  
10.0m以上の区域  
10.0m以上の区域  
10.0m以上の区域
- 家屋倒壊等氾濫想定区域（河岸侵食）**  
Flood Damage Risk Zone, e.g., Collapsing Buildings (Riverbank Erosion)  
家屋倒壊等氾濫想定区域  
家屋倒壊等氾濫想定区域  
家屋倒壊等氾濫想定区域  
家屋倒壊等氾濫想定区域

**防災重点ため池**

- Reservoir for Disaster Management 防災重点ため池
- 防災重点ため池
- 防災重点ため池

**避難所などの施設**

- 指定避難所**  
Designated Evacuation Center  
指定避難所  
指定避難所  
指定避難所
- 要配慮者利用施設**  
Facility for Persons Requiring Special Care  
要配慮者専用施設  
要配慮者専用施設  
要配慮者専用施設
- 救護所**  
First-aid Station  
救護所  
救護所  
救護所
- 市役所**  
City Hall / Administration Center  
市役所  
市役所  
市役所
- 保健所・教育総合センター**  
Health Care Center / General Education Center  
保健所・教育総合センター  
保健所・教育総合センター  
保健所・教育総合センター
- 消防署**  
Fire Station  
消防署  
消防署  
消防署
- 警察署**  
Police Station  
警察署  
警察署  
警察署
- 指定緊急避難場所**  
Designated Emergency Evacuation Site  
指定緊急避難場所  
指定緊急避難場所  
指定緊急避難場所
- 救急告示病院**  
Designated A & E Hospital  
救急告示病院  
救急告示病院  
救急告示病院
- 出張所・行政センター**  
Satellite Office / Administration Center  
出張所・行政センター  
出張所・行政センター  
出張所・行政センター
- 交番・駐在所**  
Police Box / Substation  
交番・駐在所  
交番・駐在所  
交番・駐在所

この地図は、令和4年6月15日付承認計76号で奈良市の承認を得て、平成20年5月奈良市都市計画課作成の版1/2,500地形図を用いて調製したものです。【承認計76号】（禁無断複製）© 2024 ZENRIN CO., LTD.