

# 大気汚染データ

ダイオキシン類大気調査

(単位: pg-TEQ/m<sup>3</sup>)

測定場所	H20年	H21年	H22年
左京固定観測局*	0.018	0.017	0.015
佐保台固定観測局*	0.017	0.011	0.01
佐保川小学校	0.037	0.023	0.0099
済美小学校	0.049	0.025	0.011
奈良市西木辻町	0.018	0.014	0.021
奈良市百楽園	0.021	0.019	0.024
北葛城郡王寺町	0.041	0.033	0.016
大和高田市大中	0.075	0.032	0.021
桜井市栗殿	0.02	0.021	0.012

参考値 大気環境基準 0.6 pg-TEQ/m<sup>3</sup>

\* 奈良市環境清美工場周辺の観測地点

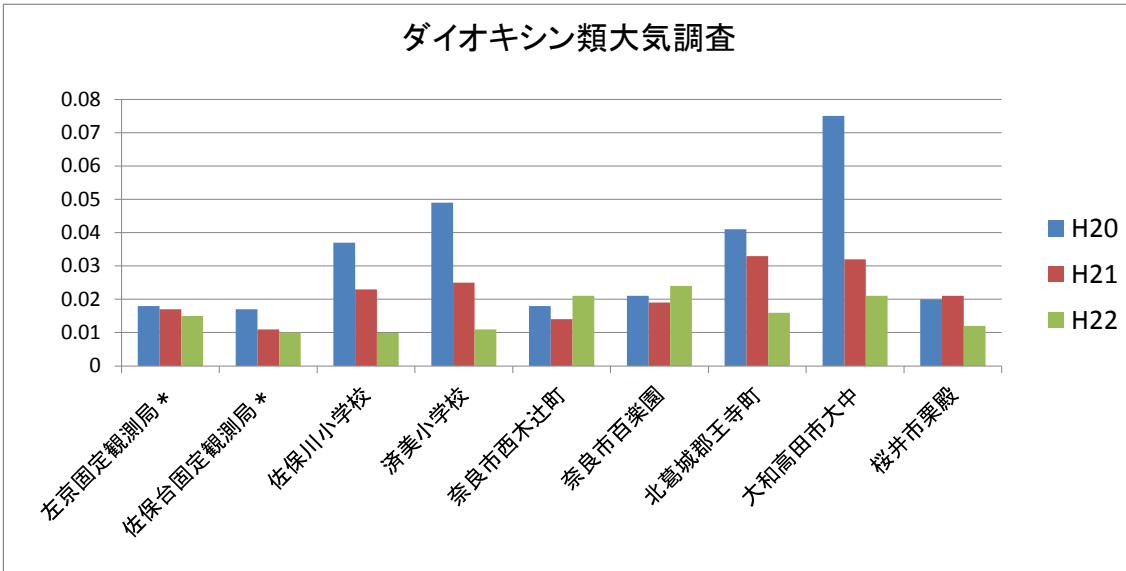
## 大気汚染測定データ

年数	測定局	SPM 年間 平均値	二酸化 窒素年間 平均値	二酸化 硫黄年間 平均値	オキシダント 昼間の 1時間値 の年平均値
		(mg/m <sup>3</sup> )	(ppm)	(ppm)	(ppm)
20	朱雀	0.022	0.012		
	西大寺北	0.026	0.012		
	飛鳥	0.024	0.012		
	左京*	0.019	0.012	0.001	0.033
	佐保台*	0.022	0.010	0.001	0.032
	奈良西部	0.019	0.012	0.004	0.036
	王寺	0.023	0.016	0.003	0.034
	高田	0.031	0.013	0.004	0.03
	桜井	0.034	0.009	0.003	0.03
21	朱雀	0.020	0.011		
	西大寺北	0.024	0.011		
	飛鳥	0.021	0.012		
	左京*	0.019	0.012	0.001	0.030
	佐保台*	0.020	0.010	0.001	0.033
	奈良西部	0.019	0.011	0.003	0.034
	王寺	0.021	0.014	0.003	0.033
	高田	0.027	0.012	0.003	0.030
	桜井	0.034	0.007	0.003	0.032
22	朱雀	0.02	0.01		
	西大寺北	0.024	0.01		
	飛鳥	0.021	0.012		
	左京*	0.018	0.011	0.001	0.033
	佐保台*	0.022	0.009	0.001	0.032
	奈良西部	0.018	0.011	0.003	0.033
	王寺	0.019	0.014	0.003	0.03
	高田	0.028	0.011	0.004	0.035
	桜井	0.03	0.008	0.004	0.03

このデータは、環境清美工場、奈良市環境政策課、奈良県環境政策課よりHP等にて公開しているデータの一部を引用しています。

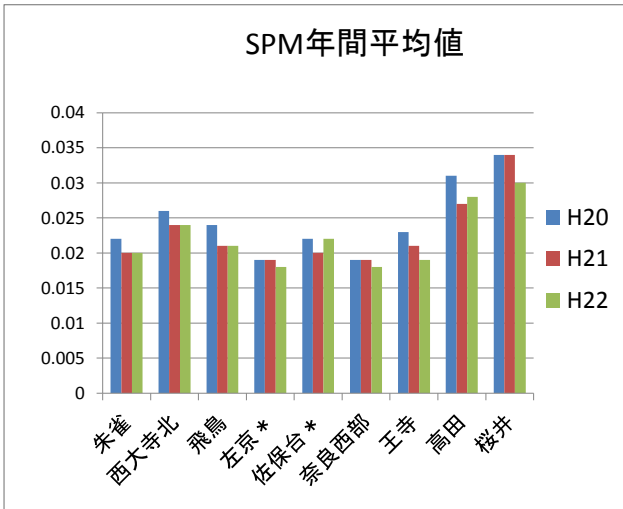
\* 奈良市環境清美工場周辺の観測地点

### ダイオキシン類大気調査

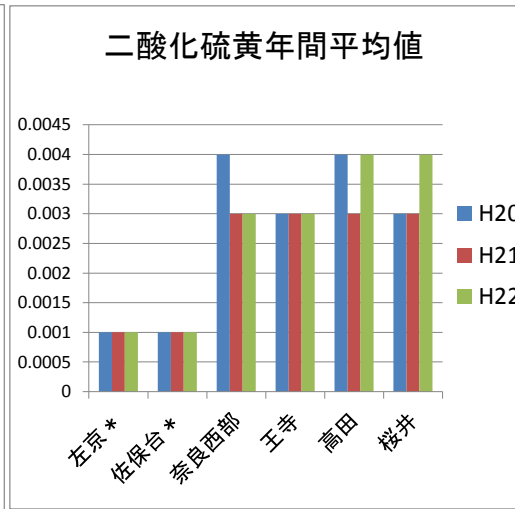


\* 奈良市環境清美工場周辺の観測地点

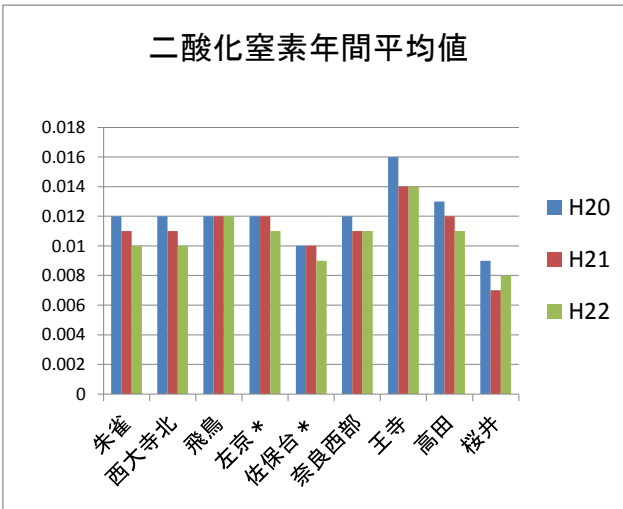
### SPM年間平均値



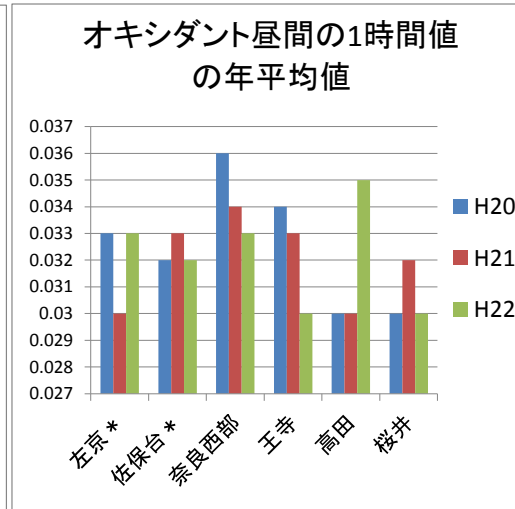
### 二酸化硫黄年間平均値



### 二酸化窒素年間平均値



### オキシダント昼間の1時間値の年平均値



\* 奈良市環境清美工場周辺の観測地点