

1 学校の概要

平成31年度

<ul style="list-style-type: none"> 園番号 604 所在地 〒630-8113 奈良市法蓮町757-8 Tel・Fax 0742-22-7078 ホームページアドレス http://www.naracity.ed.jp/kin01/index.cfm/9.html メールアドレス kg-saho@city.nara.lg.jp 園長名 山口 善嗣 副園長名 松下 智加 教職員数 6名 創立年及び創立記念日 創立67年 昭和27年10月1日 案内 奈良市北部に位置し、一条通り佐保小学校前バス停下車北へ30M
--

2 園の沿革

1952年10月	奈良市立佐保小学校に私立幼稚園として開園(昭和27年10月1日)	1989年2月	園歌制定披露式典挙行
1953年4月	奈良市立佐保幼稚園と改称	1990年11月	奈良市教育委員会指定研究発表
1955年1月	新園舎落成移転(保育室・職員室・宿直室・業務員室)	1993年10月	大和路花いっぱいコンクール優良賞受賞
1956年3月	奈良市実験学校の指定研究発表	1999年2月	創立40周年お祝い会挙行
1968年3月	南側新園舎完成(保育室3)	2003年11月	固定遊具撤去及び新設
1969年5月	西2階建新園舎完成(保育室)	2004年4月	創立50周年記念式典挙行
1973年7月	奈良県教育委員会 奈良市教育委員会指定研究発表会 プール完成	2005年8月	奈良市教育フォーラム 「弾力的な幼稚園運営」実施
1977年9月	西鉄筋2階建新園舎完成(保育室2)	2006年4月	奈良市教育フォーラム 「弾力的な幼稚園運営」を研究発表
1983年11月	創立20周年記念式典挙行	2006年8月	文部科学省「就学前教育と小学校の連携に関する調査研究」実施
1984年3月	教育課程奈良県全研究集会会場 公開保育	2008年4月	奈良市教育フォーラム「小学校への滑らかな接続を目指して」研究発表
1985年11月	全日本音楽教育研究大会全国大会	2008年8月	奈良市教育フォーラム「幼稚園から小学校への滑らかな接続を目指して」2カ年の成果研究発表
1986年12月	第25回近畿音楽教育研究大会研究発表	2009年4月	奈良市教育フォーラム「幼稚園から小学校への滑らかな接続を目指して」2カ年の成果研究発表
1988年11月	奈良市教育委員会指定研究発表 園舎移転改築	2009年12月	奈良県教育委員会「幼稚園・保育所 小学校連携促進事業」実施・発表
	5月 新園舎落成式及び創立30周年記念式典挙行はばたきの像落成	2011年10月	奈良県教育課程「食育」発表
1985年11月	全国造形教育研究大会公開保育	2012年10月	創立60周年記念式典挙行
1986年12月	全国幼稚園教育研究会経営者研修会発表	2013年10月	花いっぱいグッドガーデン賞受賞
1988年11月	大和路花いっぱいコンクール奨励賞受賞	2019年4月	空調設備新設(1階保育室・リズム室)

3 学級数・園児数 (4/15現在)

学年	学級数	園児数		
		男	女	計
4歳	1	2	8	10
5歳	1	13	8	21
計	2	15	16	31

4 教育方針

教育目標 のびのび わくわく きらきらと

目指す子ども像

- 健康でたくましく生きる子ども
- 願いを出し合い仲間と共に遊びを創り出す子ども
- よく考え工夫し最後までやり遂げる子ども
- 夢をもち、のびのびと表現する子ども

目指す幼稚園像

- 園児にとって明るく楽しい幼稚園
- 保護者にとって安心して子育てに励める信頼できる幼稚園
- 教師にとって子どもの成長を喜び自己の力量を高める幼稚園
- 地域の人にとって園児と心の繋がりを大切にする幼稚園

指導の重点

- 幼児の興味関心に即して、主体的な活動を促す。
- 一人一人の課題に即した指導を行い温かい人間関係を育む。
- 家庭や地域社会の連携を密にし、互いの理解を深める。
- 地域の教育センター的役割として魅力ある園づくりに努める。

5 研究主題及び研究概要

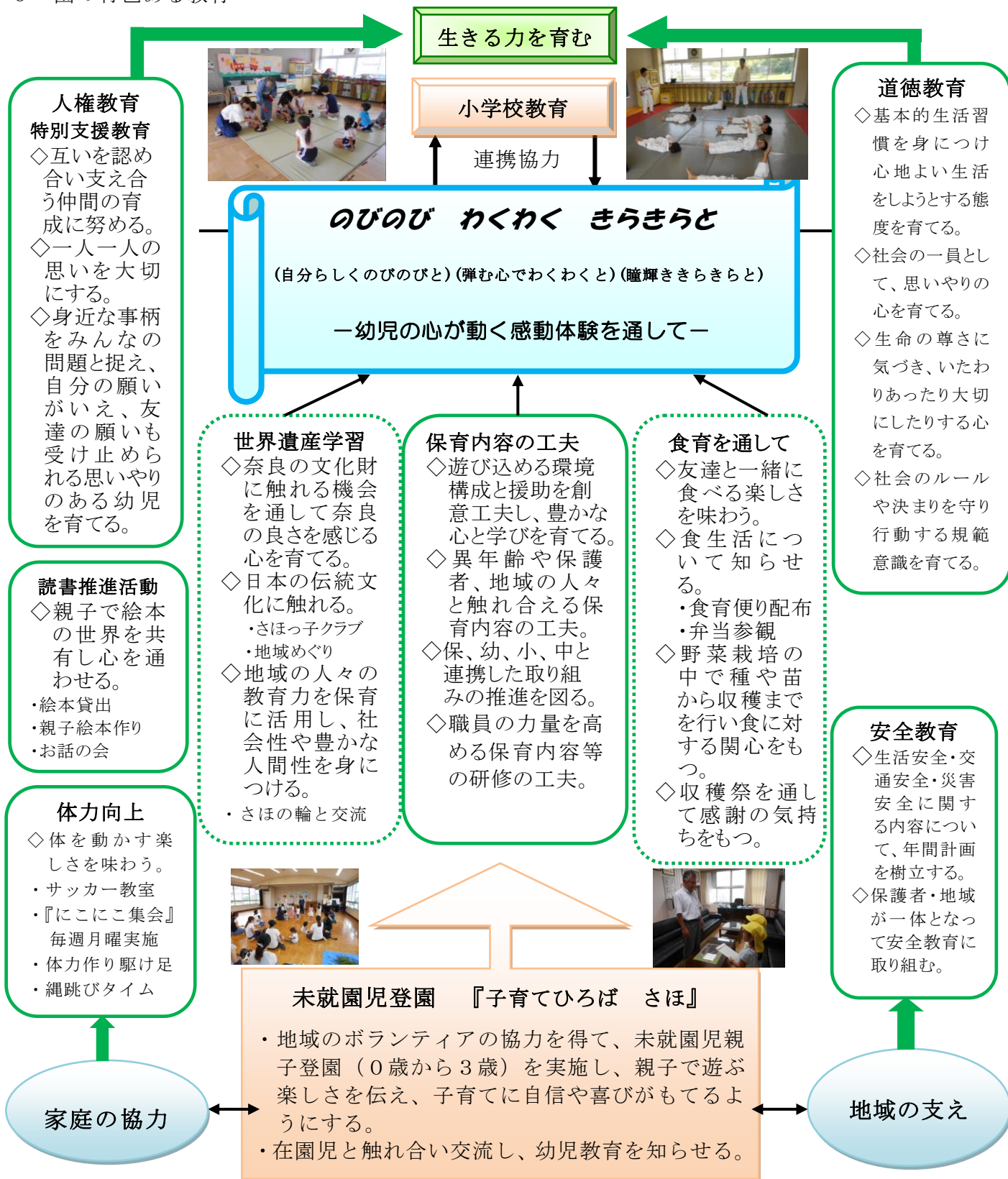
・研究主題 「豊かな心でいきいきと活動する幼児の育成」
—幼児の心が動く感動体験を通して—

・研究年度（2年度）

・本年度の努力点

1. 1年目の課題を踏まえ、教職員間で、研究主題について共通理解を深める。
2. 幼児一人一人の実態を把握し、いきいきと活動できる環境の工夫や援助の在り方を探る。
3. 園・家庭・小学校・地域との連携を深め、感動体験ができるような保育内容の創造に努める。

6 園の特色ある教育



< 幼稚園様式 >