

リニアで変えよう！奈良の未来

奈良市リニアファン倶楽部 部員
奈良市非公認キャラクター リニー君



奈良市リニアファン倶楽部 部長
三戸なつめ（奈良市出身 モデル・歌手）



あなごはなご、きんごも、応援してます！

誘致PRキャラクター
リニア招き鹿：りにまね



「奈良市リニアファン倶楽部」部員募集中

奈良市へのリニア新駅誘致を成功させましょう。入部申し込みは、応募フォームかメールから。下記ページの内容も参照してください。

<http://www.city.nara.lg.jp/www/contents/1432530713456/> 奈良市リニアファン倶楽部

メール本文に下記の内容をご記入の上、お申し込みください。

- 氏名（ふりがな）またはニックネーム
- メールアドレス
(データ受信が可能なアドレスをご記入ください)

入部申込アドレス

linear.event@city.nara.lg.jp

応募フォーム
QRコード



企画制作発行：奈良市観光経済部リニア推進課
〒630-8580 奈良市二条大路南一丁目1番1号

TEL：0742-34-5607（土・日・祝・年末年始を除く平日） FAX：0742-35-6822

Email：linear-suishin@city.nara.lg.jp

奈良市リニア推進課ツイッター http://twitter.com/linear_naracity

りにまねフェイスブックページ <http://www.facebook.com/naracity.linear>

奈良市リニア推進課

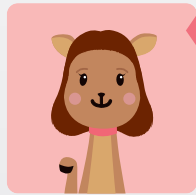


奈良市

奈良県全体のために、 奈良市へのリニア新駅誘致が必要です。



奈良市では、リニア中央新幹線の新駅(中間駅)誘致に取り組んでいます。
奈良県経済全体のために、奈良市に新駅を置くことが必要です。
リニア誘致は、奈良県の皆さんにとって身近な問題です。
ぜひ一緒に考えてみましょう。



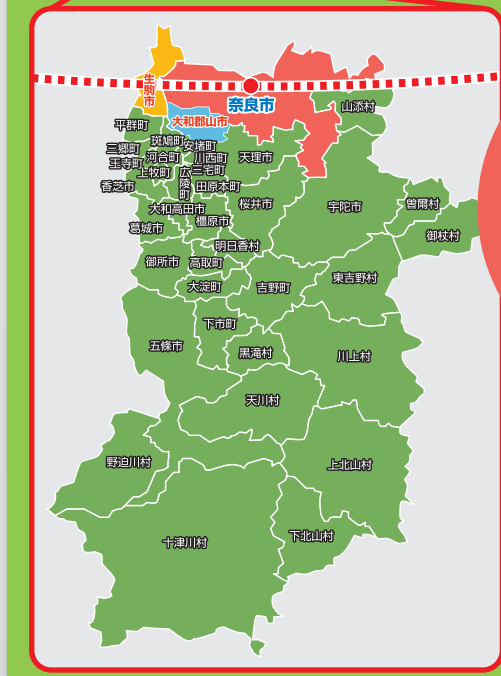
奈良市リニアファン倶楽部 部長 三戸なつめ
イメージキャラクター「なつめじか」

そもそも、リニア中央新幹線っていつできるの?

奈良市リニア招き鹿:リにまね



東京～名古屋間は2027年、大阪までは2045年に開通予定なんだよ。すでに、名古屋までの駅は決まっています、建設工事も進んでいるんだけど、名古屋～大阪間の中間駅はまだ決まっていないんだ。



直線ルートを取ることで
高速性が保たれ、
建設費用も抑えられます。

- リニア中央新幹線
- 駅位置
- リニア中央新幹線 予定路線(奈良市想定)
- 東海道新幹線



奈良市附近が候補地になっているのね。でも今、奈良市のほかに、生駒市、大和郡山市も名乗りをあげているらしいね。奈良県内での駅の設置場所はまだ決まっていないの?

JR東海の正式発表はまだなんだけど、1973年の全国新幹線鉄道整備法に基づく国の「基本計画」と2011年の「整備計画」では、**主要な経過地として「奈良市附近」とされているんだよ。**他の候補地では、甲府市附近→甲府市、名古屋市附近→名古屋市という県庁所在地が、駅として決定しているよ。だから奈良市附近といえば、やっぱり奈良市だと思っただよ。



国やJR東海の動きは分かったわ!でも、奈良県としてはどうなのかしら…?

じゃあ奈良県の動きを見ていよ!今から26年前の**1989年12月6日に、すでに奈良県議会で「奈良市に停車駅を設置する」と議決されているんだよ。**1990年には、奈良市がJR東海・奈良県・奈良商工会議所と一緒に「奈良リニアエクスプレス展」を奈良市内で開催したんだよ。



■1990年
「奈良リニアエクスプレス展」
奈良市がJR東海、奈良県、奈良商工会議所とともに鴻ノ池運動公園(奈良市)で開催



ずいぶん前から奈良市は候補地として活動していたのね。でも、奈良県全体のためには、結局どこに駅をつくるのがいいのかしら?

下の表を見てごらん。**世界遺産がある奈良市には、年間約1,400万人もの観光客が訪れているんだよ。**それに奈良市は交通機関の利用が便利で、**駅の利用者数も県内で一番多いんだ。**県外から訪れる人が多くて、県内で一番交通の利便性が高い奈良市に駅を造れば、たくさんの人に県内あちこちの観光地に行ってもらえて、県全体の活性化につながると思うんだ。**みんなはどう思う?**



	奈良市	生駒市	大和郡山市
人口	約362,000人(中核市)	約121,000人	約88,000人
2015年度一般会計予算	1,273億円	351億8,200万円	312億4,000万円
観光客数	年間約1,400万人	非公表	非公表
主な名所旧跡※1	<ul style="list-style-type: none"> 世界遺産古都奈良の文化財(平城宮跡、東大寺興福寺、元興寺、薬師寺、唐招提寺、春日大社、春日山原始林) 西大寺 大安寺 法華寺 名勝奈良公園 	<ul style="list-style-type: none"> 長弓寺、竹林寺 行基墓、くろんど池 暗峠、宝山寺、長福寺 高山八幡宮 往馬大社 	<ul style="list-style-type: none"> 郡山城跡、大納言塚 春岳院、柳沢文庫 外堀緑地、矢田寺 大和民俗公園 東明寺
年間鉄道乗車人員※2(近鉄線・JR線)	約6,278万人	約1,888万人	約1,179万人
新駅誘致が各市議会で議決された年	1989年	2012年	2011年
建設要望地	JR平城山駅周辺 もしくは JR奈良駅、近鉄奈良駅、近鉄新大宮駅の周辺	学研高山地区第2工区	JR大和路線と近鉄橿原線が交差する場所

※1奈良市町村要覧(2015年5月)より
※2奈良県統計年鑑(2014年度)を元に作成。JRについては、1日平均乗車人員を、年間乗車人員に換算して集計