

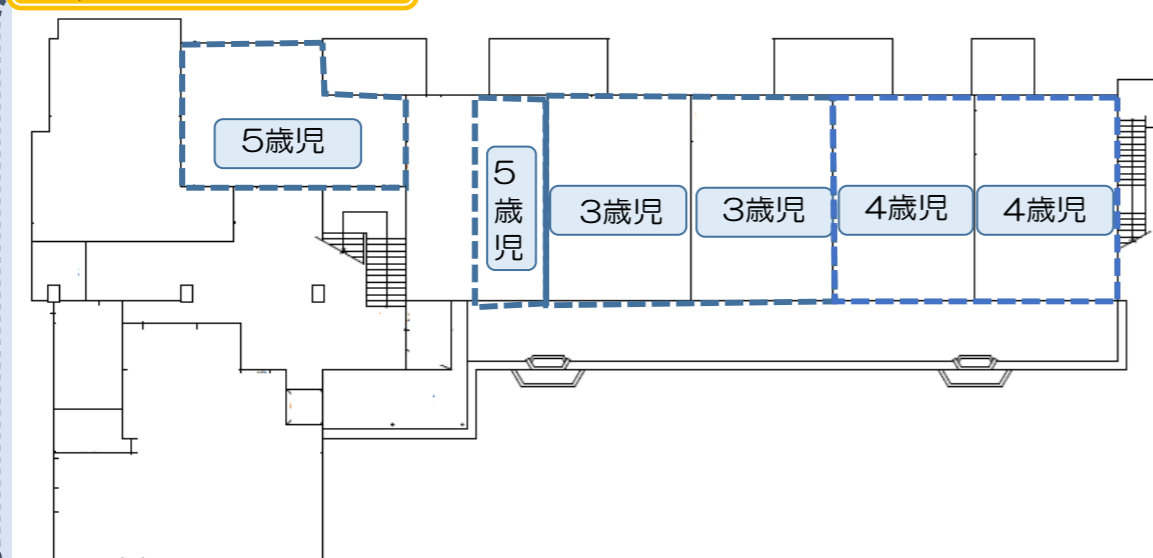
1 平成31年4月からのこども園移行後のクラス配置について

平成31年2月16日
子ども政策課

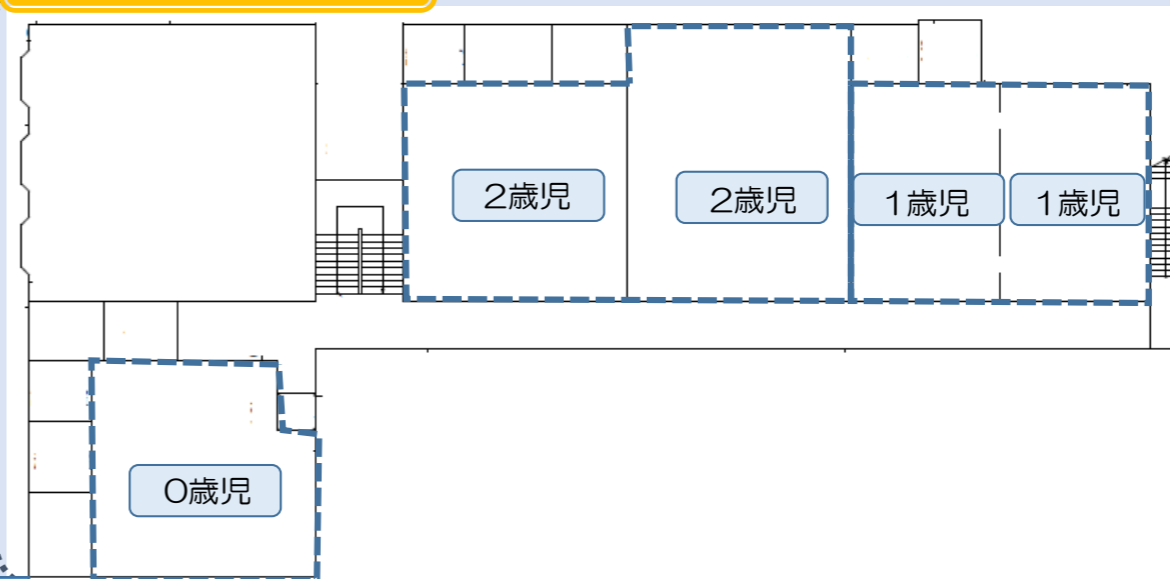
平成31年4月からの認定こども園移行にあたり、4月からは以下の図のクラス配置で園運営を実施することになりました。保護者の皆様にはご迷惑をお掛け致しますがご理解とご協力の程よろしくお願いいたします。

現在のクラス配置（平成30年度）

1階クラス配置図

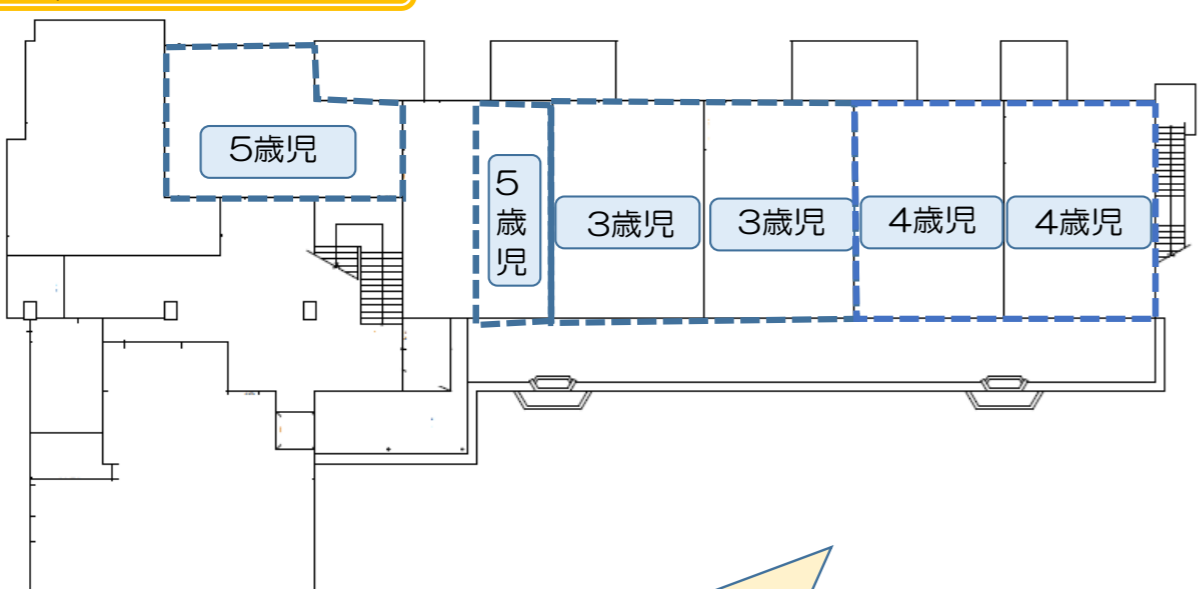


2階クラス配置図



平成31年4月からのクラス配置

1階クラス配置図



0歳児、1歳児、3歳児、4歳児クラスは現在のクラス配置から変更ありません。

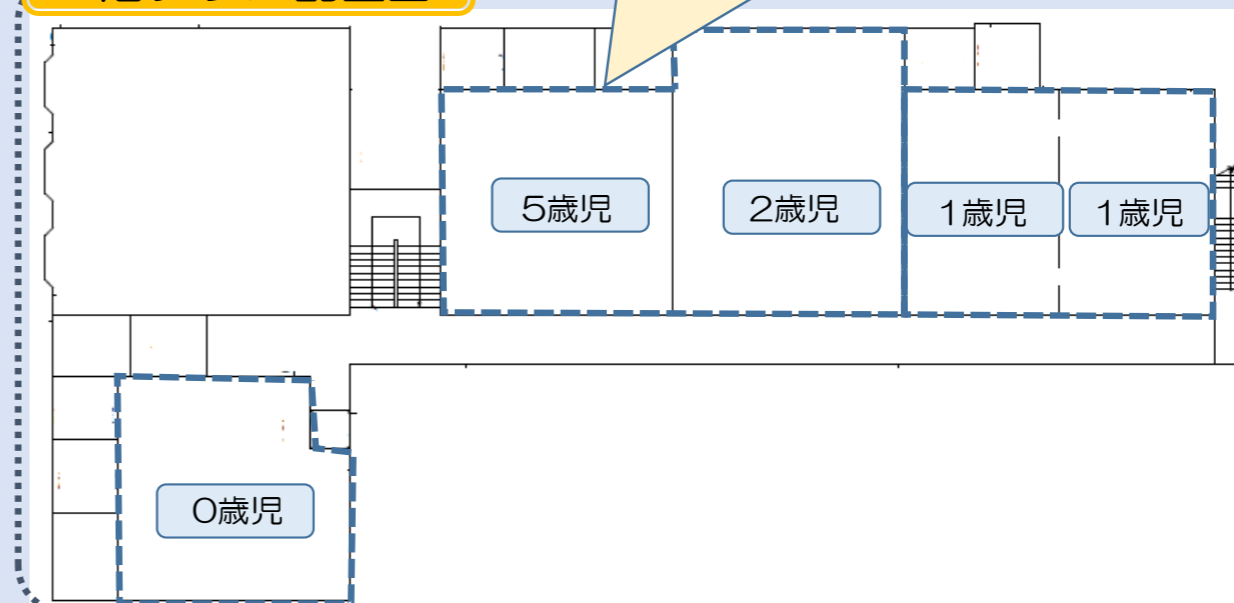
2階のクラス配置について以下のとおり2歳児保育室1室を5歳児保育室として活用することになります。

現在
2歳児クラス

⇒

平成31年4月～
5歳児クラス

2階クラス配置図

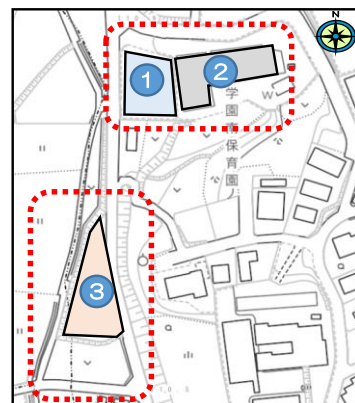


2 学園南こども園改築工事の工期変更について

工事開始にあたり、園舎の竣工時期を平成31年5月中頃予定でお知らせしておりましたが、工事スケジュールに遅れが発生していることから、現時点において、以下図A→Bのスケジュールに変更となる見込みとなりました。

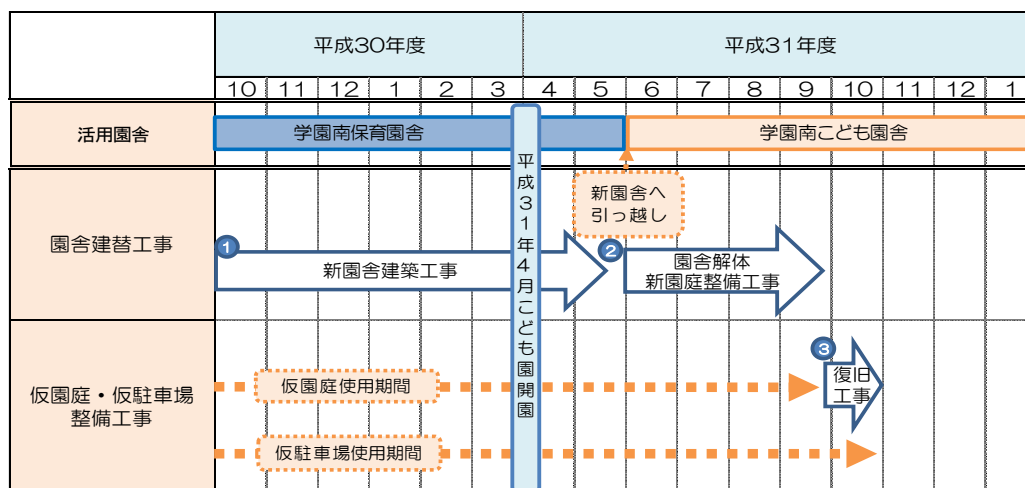
変更後のスケジュールでは、新園舎の竣工を7月末としており、その後関係機関の検査を経て8月中頃に新園舎に引っ越ししていただく予定をしております。また、新園舎の竣工が遅れることにより、解体等の園庭整備が12月中旬に竣工し、その後仮園庭の整備を1月中旬に竣工する予定です。

保護者の皆様には工事に関して日頃からご理解・ご協力いただいているところです。スケジュールの遅れによりご迷惑をお掛け致しますが、何卒ご理解・ご協力の程よろしくお願いたします。



A 工事開始時点でのスケジュール

- 新園舎建築工事 平成30年10月～平成31年 5月中頃
- 既存園舎解体・新園庭整備工事 平成31年 6月～平成31年 9月末
- 仮園庭等復旧工事 平成31年10月～平成31年10月末



B 現時点でのスケジュール

- 新園舎建築工事 平成30年10月 ～平成31年 7月末
- 既存園舎解体・新園庭整備工事 平成31年 8月中旬～平成31年12月中旬
- 仮園庭等復旧工事 平成32年12月末 ～平成32年 1月中旬

