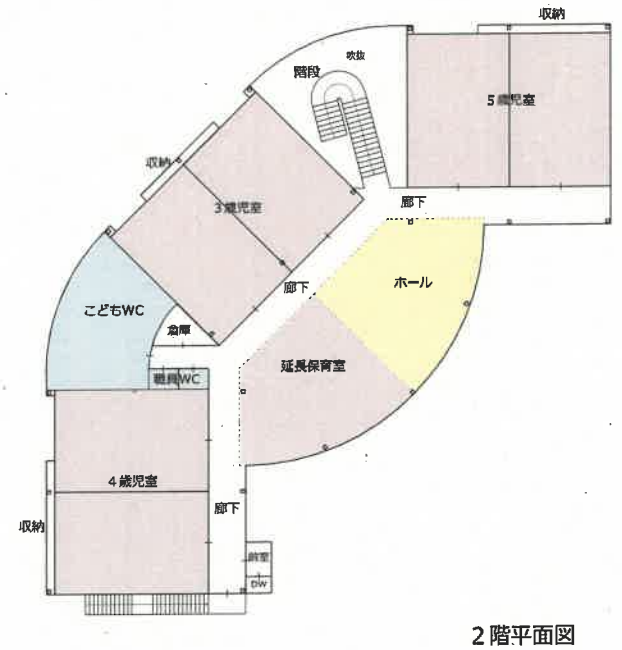
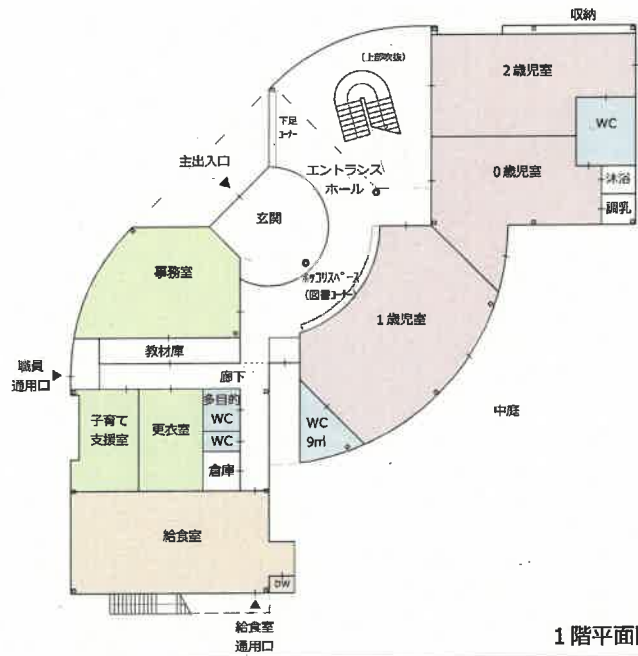






既設建物

門



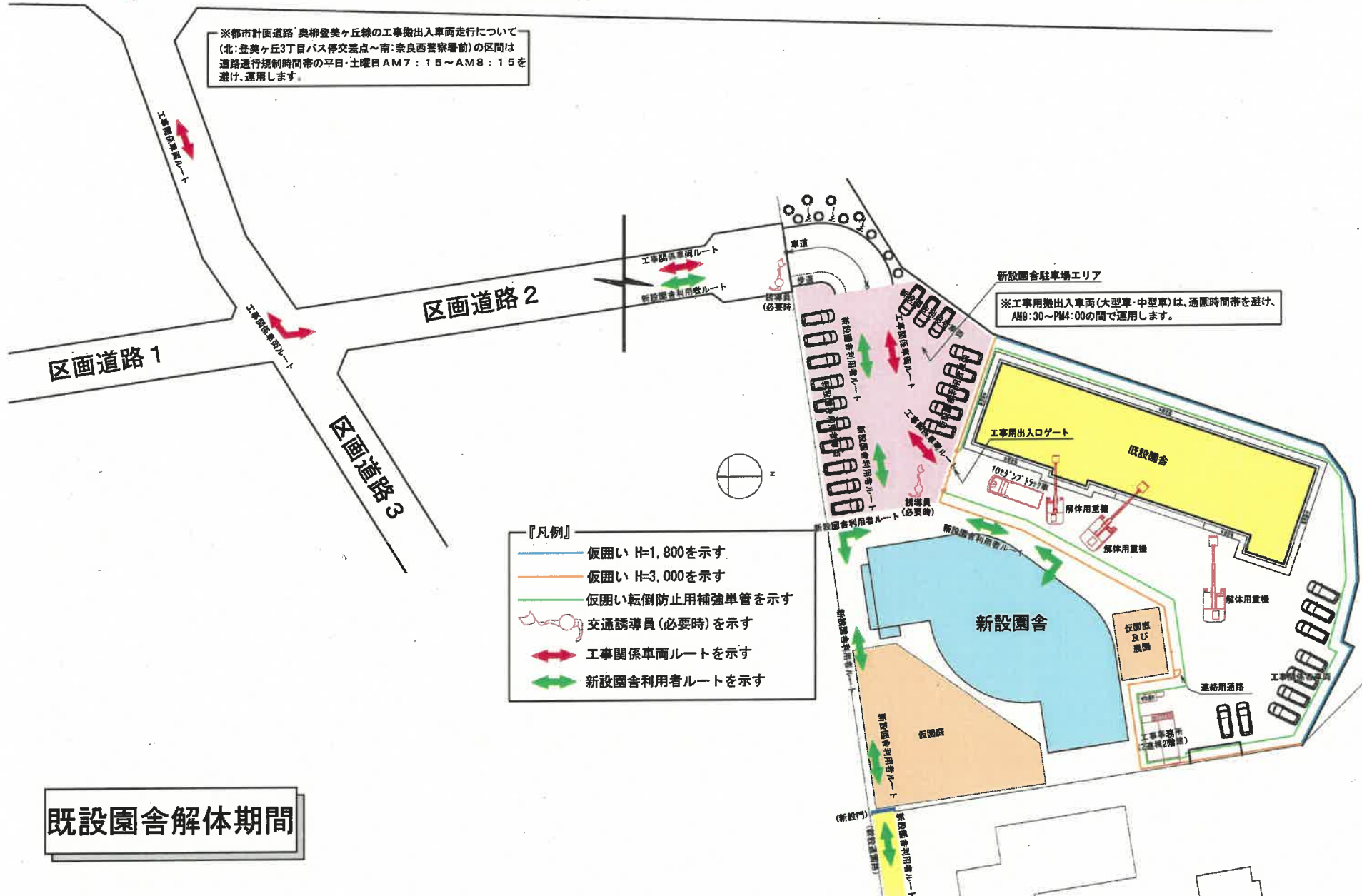
Title 観舞こども園計画		
Drawing Number 平面図	Drawn By	Date 19/3/27
CAD File Name 1/300 (A3)		

至 学園前駅  
工事関係車両ルート

# 都市計画道路 奥柳登美ヶ丘線

至 登美ヶ丘

※都市計画道路 奥柳登美ヶ丘線の工事搬出入車両走行について  
(北:登美ヶ丘3丁目バス停交差点～南:奈良西警察署前)の区間は  
道路通行規制時間帯の平日・土曜日 AM7:15～AM8:15を  
避け、運用します。



新設園舎駐車場エリア  
※工事用搬出入車両(大型車・中型車)は、通園時間帯を避け、  
AM9:30～PM4:00の間で運用します。

- 『凡例』
- 仮囲い H=1,800を示す
  - 仮囲い H=3,000を示す
  - 仮囲い転倒防止用補強単管を示す
  - 交通誘導員(必要時)を示す
  - 工事関係車両ルートを示す
  - 新設園舎利用者ルートを示す

既設園舎解体期間

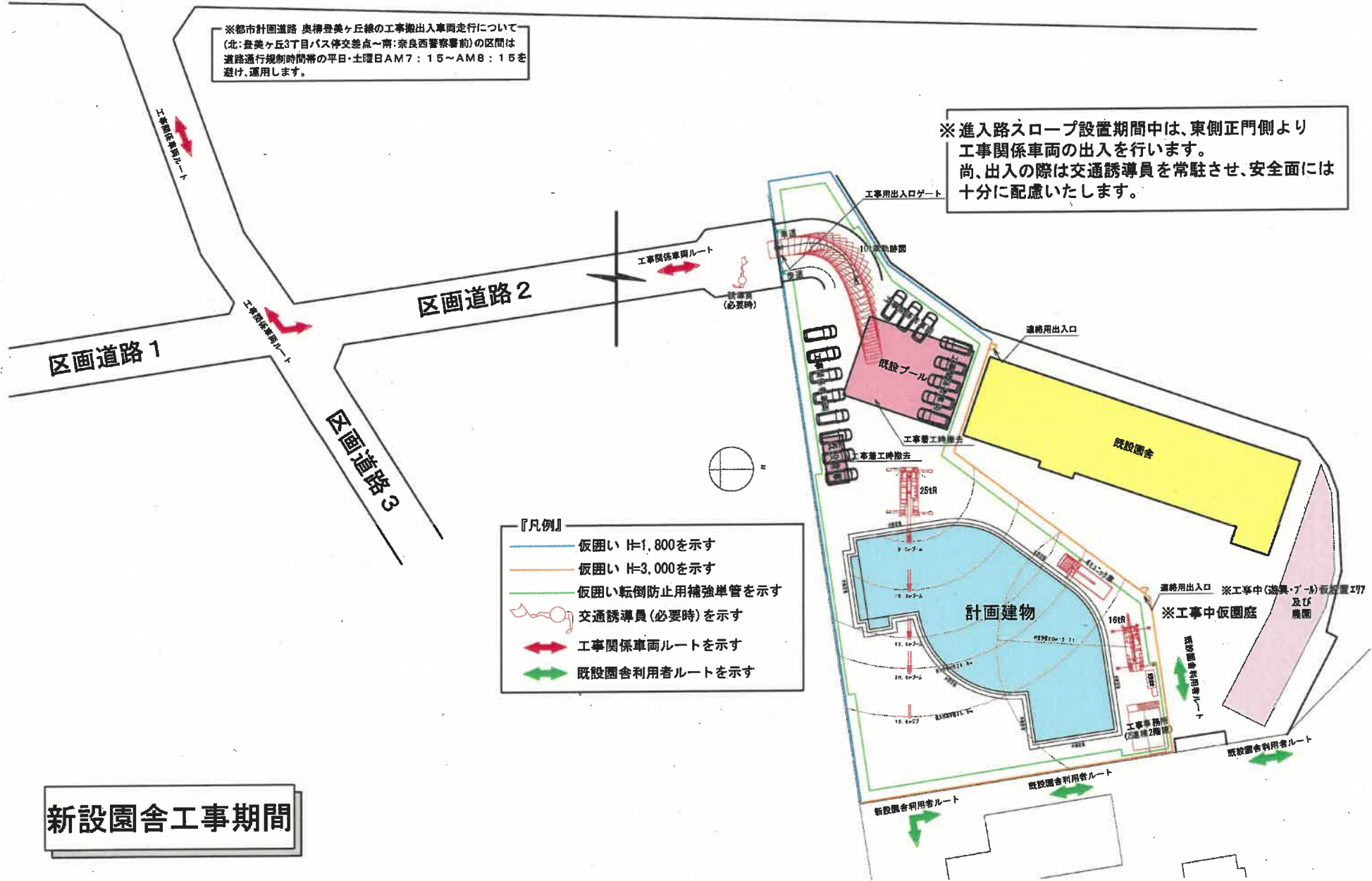
至 学園前駅

# 都市計画道路 奥柳登美ヶ丘線

至 登美ヶ丘

※都市計画道路 奥柳登美ヶ丘線の工事搬出入車両走行について  
(北:登美ヶ丘3丁目バス停交差点~南:奈良西警察署前)の区間は  
道路通行規制時間帯の平日・土曜日AM7:15~AM8:15を  
避け、運用します。

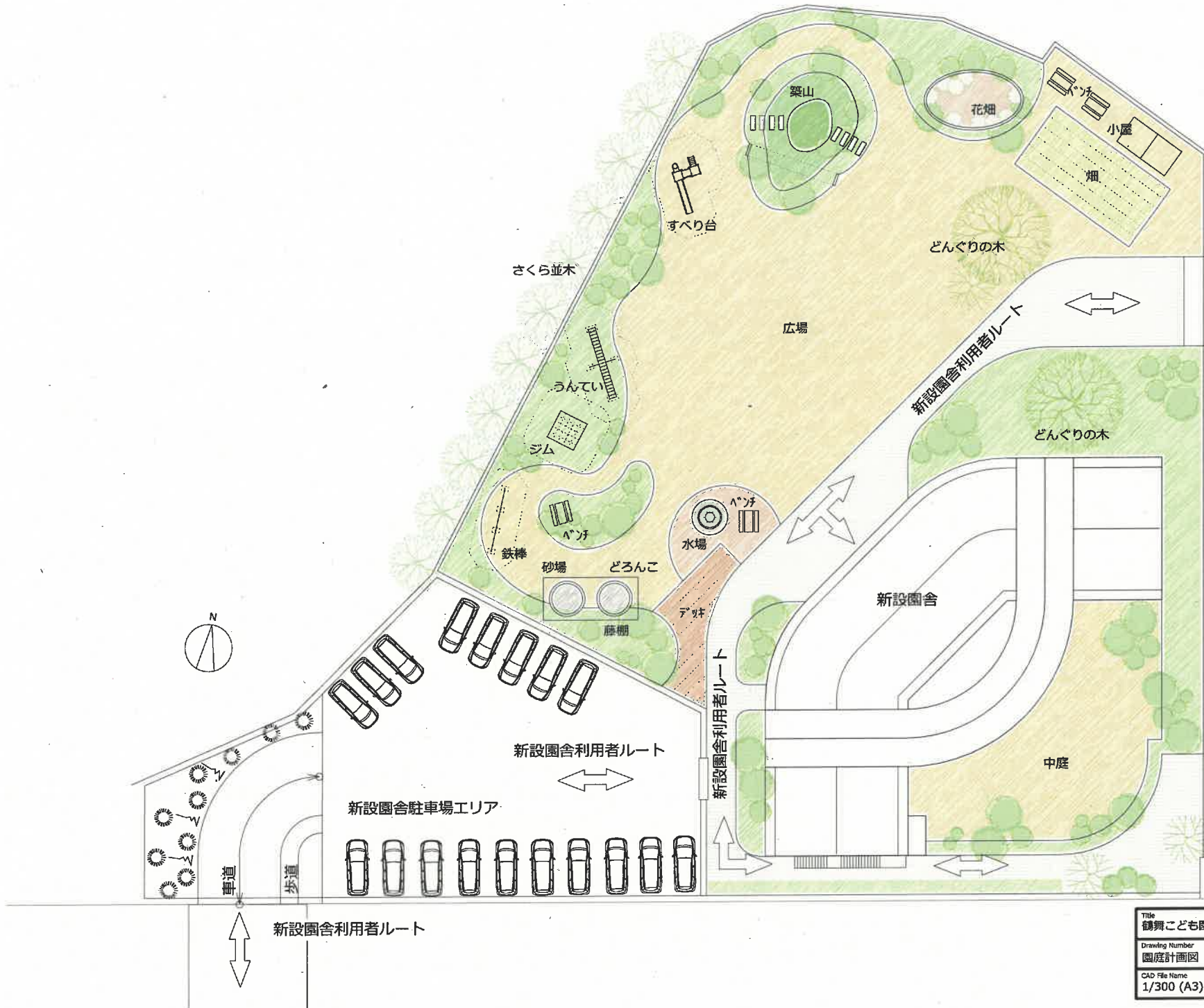
※進入路スロープ設置期間中は、東側正門側より  
工事関係車両の出入を行います。  
尚、出入の際は交通誘導員を常駐させ、安全面には  
十分に配慮いたします。



- 『凡例』
- 仮囲い H1,800を示す
  - 仮囲い H3,000を示す
  - 仮囲い転倒防止用補強単管を示す
  - 交通誘導員(必要時)を示す
  - 工事関係車両ルートを示す
  - 既設園舎利用者ルートを示す

**新設園舎工事期間**





Title 鶴舞こども園計画		
Drawing Number 園庭計画図	Drawn By	Date 19/3/27
CAD File Name 1/300 (A3)		