

「平城西幼稚園」の 再編方針について

【日時】平成28年9月23日（金）午前9時30分～

【場所】平城西幼稚園 リズム室

奈良市子ども未来部
子ども政策課

本日の説明の内容

- ① 幼保再編の進捗状況について …… 1
- ② 平城西幼稚園の再編方針について …… 3
- ③ 平城西幼稚園閉園後の受入体制について …… 4

① 幼保再編の進捗状況について

平成27年3月に続き、平成28年8月にさらなる再編計画を公表しています。

市立こども園移行計画（H29～30年度）

[現状]

東市幼稚園 高円保育園

神功幼稚園 神功保育園

右京幼稚園

[平成29年4月]

(仮称) 高円こども園

(仮称) 神功こども園

[平成30年4月]

鼓阪北幼稚園 若草保育園

登美ヶ丘幼稚園 東登美ヶ丘幼稚園

朱雀幼稚園 朱雀保育園

平城西幼稚園 平城幼稚園

(仮称) 若草こども園

(仮称) 東登美ヶ丘こども園

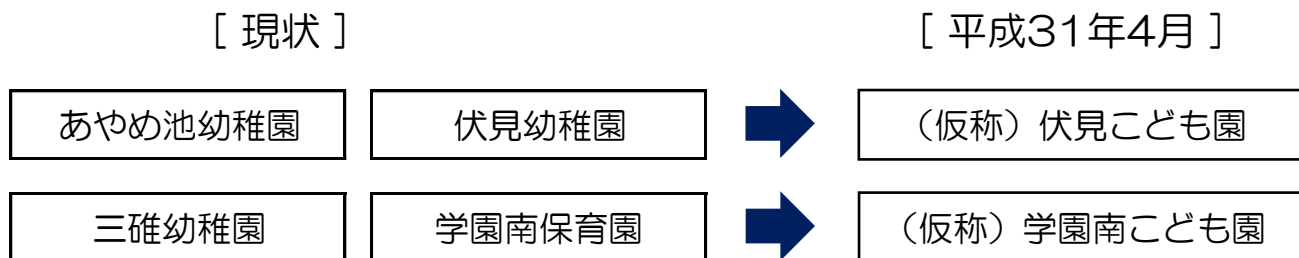
(仮称) 朱雀こども園

(仮称) 平城こども園

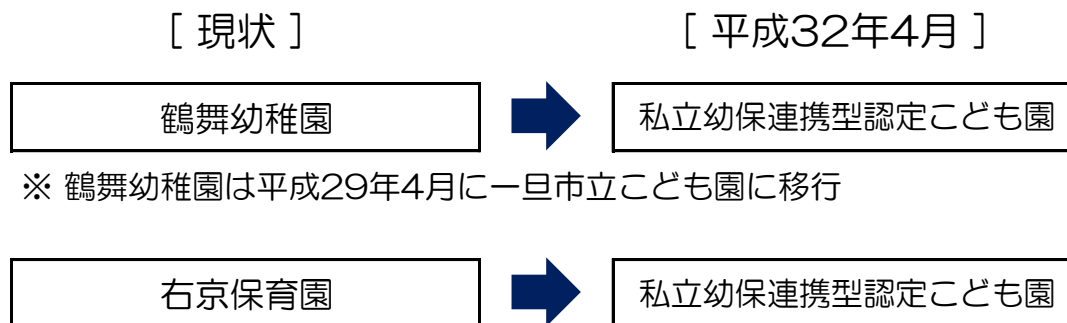
① 幼保再編の進捗状況について

平成27年3月に続き、平成28年8月にさらなる再編計画を公表しています。

市立こども園移行計画（～H31年度）



民間移管・こども園移行計画（H32年度）



② 平城西幼稚園の再編方針について

市子ども未来部では、これまでに平城西幼稚園の保護者向け説明会等でいただいたご意見を勘案し、再編方針を次のとおり決定しました。

再編方針について

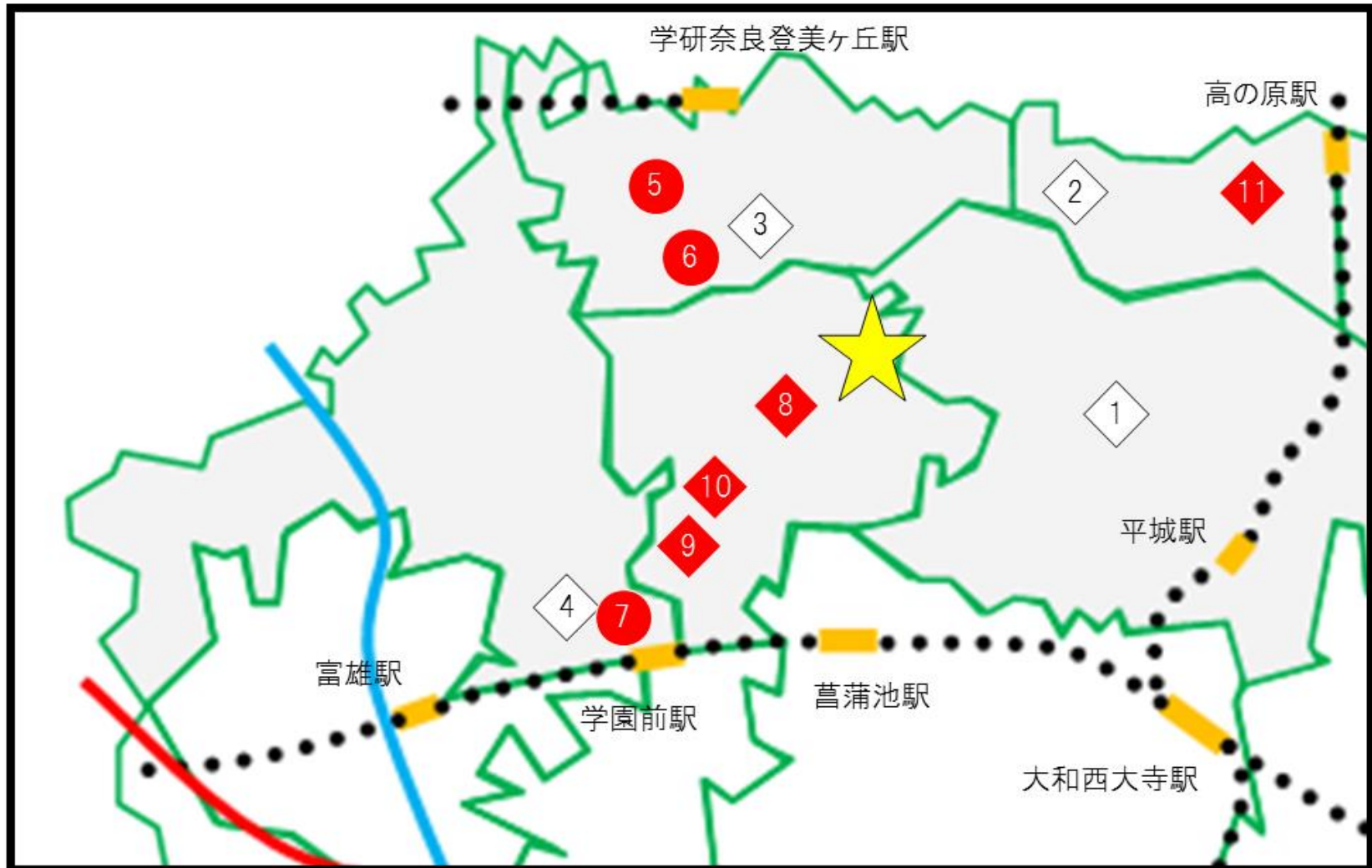
➤ 平城西幼稚園は、『平成32年3月』まで運営を継続します。

[今後の幼稚園利用の受け皿]

- 平城西幼稚園周辺における幼稚園利用の今後の受け皿としては、まず『平城幼稚園』を平成30年4月に認定こども園に移行させます。
- そのほか、周辺の市立・私立の幼保施設で受け皿を担っていきます。

③平城西幼稚園閉園後の受入体制について

平城西幼稚園閉園後の平成32年4月以降は、周辺に以下の1号認定利用対象施設が設置されている予定です。



③ 平城西幼稚園閉園後の受入体制について

◇ 市立こども園

No	施設名	備考
1	(仮称) 平城こども園	◇ 平成30年4月開園予定
2	(仮称) 神功こども園	◇ 平成29年4月開園予定
3	(仮称) 東登美ヶ丘こども園	◇ 平成30年4月開園予定
4	青和こども園	◇

● 私立幼稚園、国立幼稚園

5	奈良学園幼稚園	●
6	登美が丘カトリック幼稚園	●
7	奈良女子大学附属幼稚園	●

◆ 私立認定こども園

No	施設名	備考
8	奈良認定こども園学園前学園	◆
9	鶴舞保育園	◆
10	(仮称) 鶴舞こども園	◆ 平成32年4月民間移管予定
11	(仮称) 右京こども園	◆ 平成32年4月民間移管し開園予定

③ 平城西幼稚園閉園後の受入体制について

1	奈良市立 (仮称)平城こども園		住所	秋篠町1540番地の1 平城西幼稚園より1.6km／車で7分(目安)			
			第一優先	平城小学校区、平城西小学校区			
	区分	定員 (予定)	受入年齢	開園時間		延長 利用	給食
				平日	土曜日		
	幼稚園利用	—	3歳児～	9:00～14:00	—	○	○
	保育所利用	—	3歳児～	7:30～18:30	—	○	○

2	奈良市立 (仮称)神功こども園		住所	神功四丁目13番地の1 平城西幼稚園より1.9km／車で9分(目安)			
			第一優先	神功小学校区			
	区分	定員 (予定)	受入年齢	開園時間		延長 利用	給食
				平日	土曜日		
	幼稚園利用	95名	3歳児～	9:00～14:00	—	○	○
	保育所利用	135名	9週～	7:30～18:30	7:30～17:00	○	○

※平成28年9月現在の運営内容（予定）であり、今後平成32年4月までに変更となる可能性があります。

③ 平城西幼稚園閉園後の受入体制について

3	奈良市立 (仮称)東登美ヶ丘こども園		住所	東登美ヶ丘四丁目21番26号 平城西幼稚園より1.7km/車で7分(目安)				
			第一優先	東登美ヶ丘小学校区				
		区分	定員 (予定)	受入年齢	開園時間		延長 利用	給食
					平日	土曜日		
		幼稚園利用	—	3歳児～	9:00～14:00	—	○	○
		保育所利用	—	3歳児～	7:30～18:30	—	○	○

4	奈良市立 青和こども園		住所	百楽園四丁目1番1号 平城西幼稚園より3.3km/車で11分(目安)				
			第一優先	青和小学校区				
		区分	定員 (H28.9月現在)	受入年齢	開園時間		延長 利用	給食
					平日	土曜日		
		幼稚園利用	130名	3歳児～	9:00～14:00	—	○	○
		保育所利用	40名	3歳児～	7:30～18:30	—	○	○

※平成28年9月現在の運営内容（予定）であり、今後平成32年4月までに変更となる可能性があります。

③ 平城西幼稚園閉園後の受入体制について

5	学校法人 奈良学園		住所	中登美ヶ丘三丁目15-1			
	奈良学園幼稚園			平城西幼稚園より2.9km／車で8分(目安)			
			URL	http://www.naragakuen.jp/tomigaoka/t_kin/			
	定員	受入年齢	開園時間		預かり		給食
			平日	その他	平日	長期休業	
	155名	3歳児～	9:00～14:00	(月1回土)9:00～11:30	○	○	月～金

6	学校法人 カトリック・マリスト会学園		住所	中登美ヶ丘二丁目1994-2			
	登美が丘カトリック幼稚園			平城西幼稚園より1.7km／車で6分(目安)			
			URL	-			
	定員	受入年齢	開園時間		預かり		給食
			平日	その他	平日	長期休業	
	220名	3歳児～	9:00～14:00	(月)9:00～11:30	○	○	-

※平成28年9月現在の運営内容であり、今後平成32年4月までに変更となる可能性があります。

③ 平城西幼稚園閉園後の受入体制について

7	国立	住所		学園北一丁目16-14 平城西幼稚園より2.8km／車で9分(目安)		
	奈良女子大学附属幼稚園	URL		http://www.nara-wu.ac.jp/kindergarten		
定員	受入年齢	開園時間		預かり		給食
		平日	その他	平日	長期休業	
144名	3歳児～	8:45～11:30	(お弁当日)8:45～14:00	-	-	-

※平成28年9月現在の運営内容であり、今後平成32年4月までに変更となる可能性があります。

奈良市内の他の国・私立幼稚園について
お調べになりたい場合は、奈良市の子育
ておうえんサイト「子育て@なら」をご
覧ください😊

👉 http://www.naracity-kosodate.jp/pdf/koku_watakushiritsu/nara_hoikusyo.pdf



③ 平城西幼稚園閉園後の受入体制について

8	社会福祉法人 優憲福祉会 奈良認定こども園 学園前学園		住所	中山町西三丁目535番地の200 平城西幼稚園より1.0km/車で4分(目安)			
			URL	http://www.nara-hoikuen.ed.jp/gakuenmae/			
区分		定員 (H28.9月現在)	受入年齢	開園時間		延長 利用	給食
				平日	土曜日		
幼稚園利用		40名	満3歳児～	9:00～14:00	—	○	○
保育所利用		210名	0歳児～	7:00～19:00	8:30～17:00	○	○

9	社会福祉法人 淳心会 鶴舞保育園		住所	鶴舞東町1番79-101号 平城西幼稚園より2.3km/車で7分(目安)			
			URL	-			
区分		定員 (H28.9月現在)	受入年齢	開園時間		延長 利用	給食
				平日	土曜日		
幼稚園利用		6名	3歳児～	9:00～13:00	—	○	○
保育所利用		152名	0歳児～	7:00～19:00	7:00～17:00	○	○

※平成28年9月時点の運営内容であり、今後平成32年4月までに変更となる可能性があります。

③ 平城西幼稚園閉園後の受入体制について

10	平成32年4月民間移管予定 (仮称)鶴舞こども園		住所	鶴舞東町2番1号 平城西幼稚園より1.8km/車で5分(目安)			
			第一優先	鶴舞小学校区			
区分		定員 (予定)	受入年齢	開園時間		延長 利用	給食
				平日	土曜日		
幼稚園利用		61名	3歳児～	9:00～14:00	—	○	○
保育所利用		9名	3歳児～	9:00～17:00	—	—	○

※平成29年4月より開園する市立(仮称)鶴舞こども園の運営内容(予定)です。
平成32年4月の民間移管後は、定員や開園時間等のさらなる拡大を予定しています。

11	平成32年4月民間移管予定 (仮称)右京こども園		住所	右京四丁目11番地の1 平城西幼稚園より3.0km/車で12分(目安)			
			第一優先	—			
区分		定員 (H28.9月現在)	受入年齢	開園時間		延長 利用	給食
				平日	土曜日		
幼稚園利用		—	—	—	—	—	—
保育所利用		200名	0歳児～	7:00～19:00	7:30～17:30	○	○

※現在運営している奈良市立右京保育園の運営内容です。
平成32年4月の民間移管後は、定員や開園時間のさらなる拡大を予定しています。

※平成28年9月時点の運営内容(予定)であり、今後平成32年4月までに変更となる可能性があります。

[問い合わせ先について]

本日の説明会の内容や、奈良市の取組についてご不明な点があれば、随時お問い合わせください。

子ども政策課の問い合わせ先

[担当課] 奈良市 子ども政策課（市役所中央棟3階）

[TEL] 34-4792

[FAX] 34-4798

[MAIL] kodomoseisaku@city.nara.lg.jp

[幼保再編に関する市ホームページ]

➤ <http://www.city.nara.lg.jp/www/genre/0000000000000000/1366066836305/index.html>

