

「(仮称)平城こども園」 について

HP
掲載用
資料



【日時】平成29年 6月 23日 (金) 午前 9:15~

【場所】平城幼稚園 リズム室

奈良市子ども未来部
子ども政策課

本日の説明会の内容

- ①(仮称)平城こども園について . . . 1
- ②平城幼稚園舎の改修工事内容について . . . 2
- ③平城幼稚園舎の改修工事の工期について . . . 6
- ④(仮称)平城こども園の通園ルールについて . . . 7
- ⑤今後の取り組みについて . . . 9



① (仮称) 平城こども園について

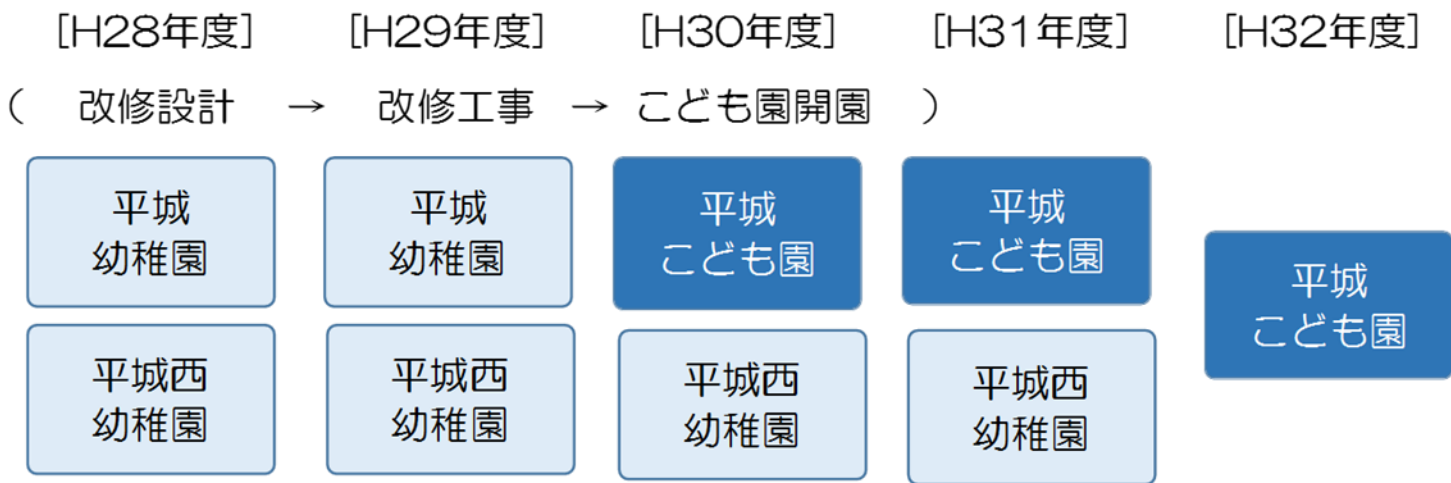
再編方針

「奈良市幼保再編実施計画」に基づき、『平城幼稚園』を、平成30年4月に「市立こども園」へ移行します。また、『平城西幼稚園』については、平成32年3月まで運営を継続します。

- [開園年度] 平成30年4月
- [活用園舎] 平城幼稚園舎
- [対象年齢] 3～5歳（1号認定・2号認定）



こども園移行スケジュール概要



② 平城幼稚園舎の改修工事内容について

既存園舎の改修内容について

| | |
|------------------|--|
| 保育室 | ◇床の凹凸を解消し木目調等の塩ビシートを張替え美化 ◇掲示板を撤去し壁紙を掲示用クロスに改修 → 掲示スペースの拡大 ◇窓に転落防止柵を設置(2F) ◇吊り棚設置 → 収納スペースの確保 ◇網戸設置 ◇空調設置 |
| 預かり保育 のお部屋 | ◇床の凹凸を解消し木目調等の塩ビシートを張替え美化 ◇掲示板を撤去し壁紙を掲示クロスに改修 ◇手洗い新設 ◇網戸設置 |
| リズム室 | ◇クロスの張替え ◇網戸設置 ◇可動式ステージ撤去 → スペースの有効活用 ◇空調設置 |
| 園児トイレ | ◇湿式から乾式に改修 ◇便器等の機器更新(和式便器の洋式化など) ◇手洗いは幼児用のマルチシンクを設置 ◇保育室より直接出入り可能になるよう壁を改修 ◇汚物流しを設置(1F) → 3歳児対応 |
| 保健室 | ◇吊棚の設置 ◇職員室より自由に行き来ができるよう壁を改修 ◇空調設置 |
| 職員用トイレ 及び 湯沸室 | ◇男女別トイレの整備 → 男性用トイレの設置により行事の際等のトイレの混雑を回避します。 → 女性用トイレの中に乳児用トイレを整備することで、子育て支援利用者にも対応できるようにします。 |

③ 平城幼稚園舎の改修工事内容について

園舎の増築部分及び工事内容

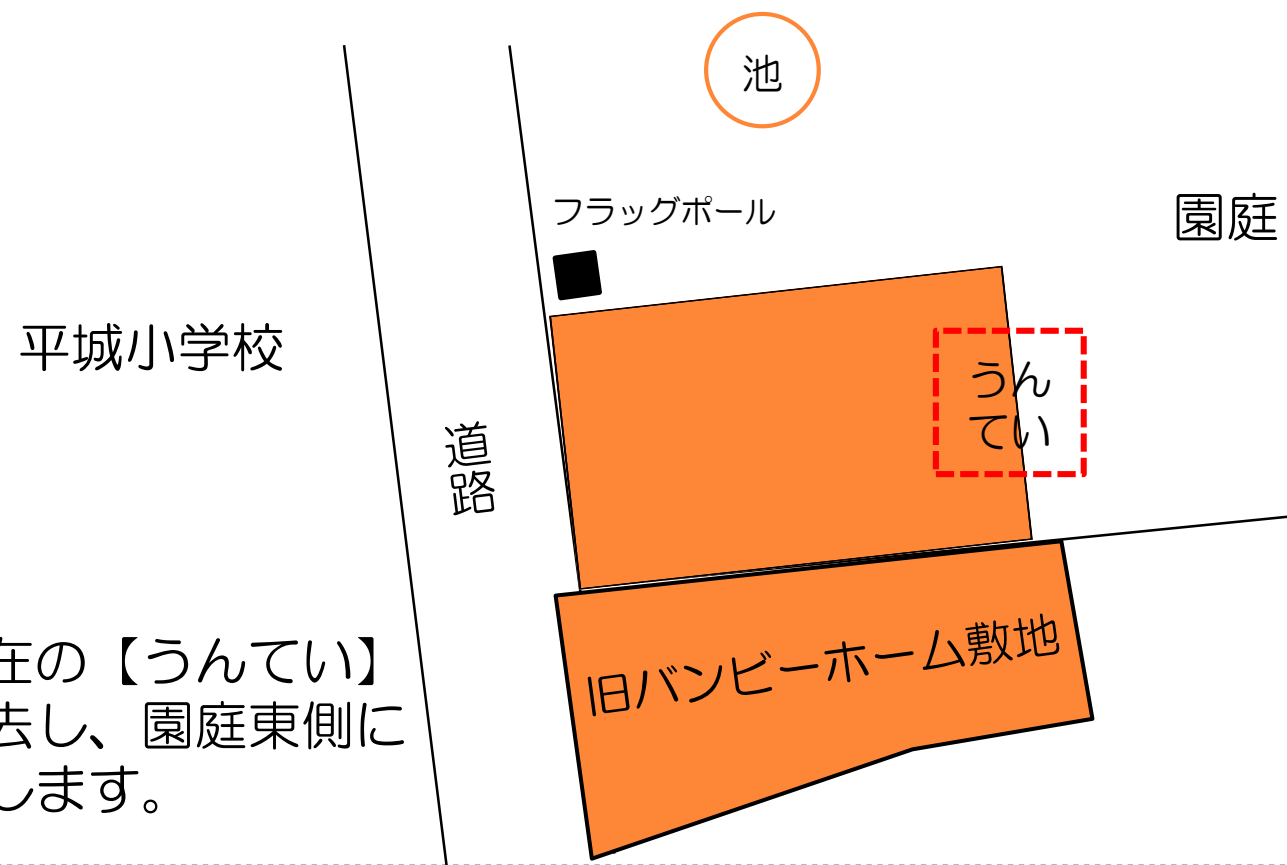
| | |
|--------|--|
| 保育室 | <ul style="list-style-type: none">◇床：既存園舎と同じ木目調等の塩ビシート◇壁：壁一面に自由に掲示できるような掲示クロス の貼付◇手洗い設置◇吊り棚設置◇網戸設置◇空調設置 |
| 園児用トイレ | <ul style="list-style-type: none">◇乾式トイレ◇手洗いは幼児用のマルチシンクを設置◇洋式便器の設置◇既存園舎と同様、保育室内より行き来できるよう整備 |
| その他 | <ul style="list-style-type: none">◇給食室整備◇園舎前に手洗い・足洗い設置 |

③ 平城幼稚園舎の改修工事内容について

駐車場の整備について

園庭南西部及び旧バンビーホーム敷地を使用する予定です。

駐車場整備箇所イメージ



※現在の【うんてい】は撤去し、園庭東側に新設します。

高円こども園
園児用トイレ
(H28年度改修実施)



トイレ設置
マルチシンクイメージ

改修後イメージ図



③ 平城幼稚園舎の改修工事の工期について

工期について

工期を既存園舎の改修を行うⅠ期と、園舎増築を行うⅡ期に分けます。
Ⅰ期工事を夏休みより、Ⅱ期工事を運動会終了後の11月より開始し、
在園児は9月以降、リニューアルした園舎で生活を送ることが出来るようになる予定です。

現在のスケジュールイメージ

| 平成29年度 | | | | | | | | | |
|------------------|----|----|-----|----------------|-----|----|----|----|--|
| 7月 | 8月 | 9月 | 10月 | 11月 | 12月 | 1月 | 2月 | 3月 | |
| Ⅰ期工事 (既存園舎改修) | | | 運動会 | Ⅱ期工事 (園舎増築) | | | | | |

※進捗状況によりスケジュールが前後する可能性があります。

④ (仮称) 平城こども園の通園ルールについて

車通園について

市立幼稚園では、これまで徒歩・自転車通園を文化とし尊重してきたこと、平城幼稚園舎正面の道路が平城小学校児童の通学路であり、朝の7:30~9:00の間は交通制限があることを勘案し、車通園については、以下の方に限定して許可させていただきます。(園へ許可を申請していただき、警察署へも申請を行っていただきます。)

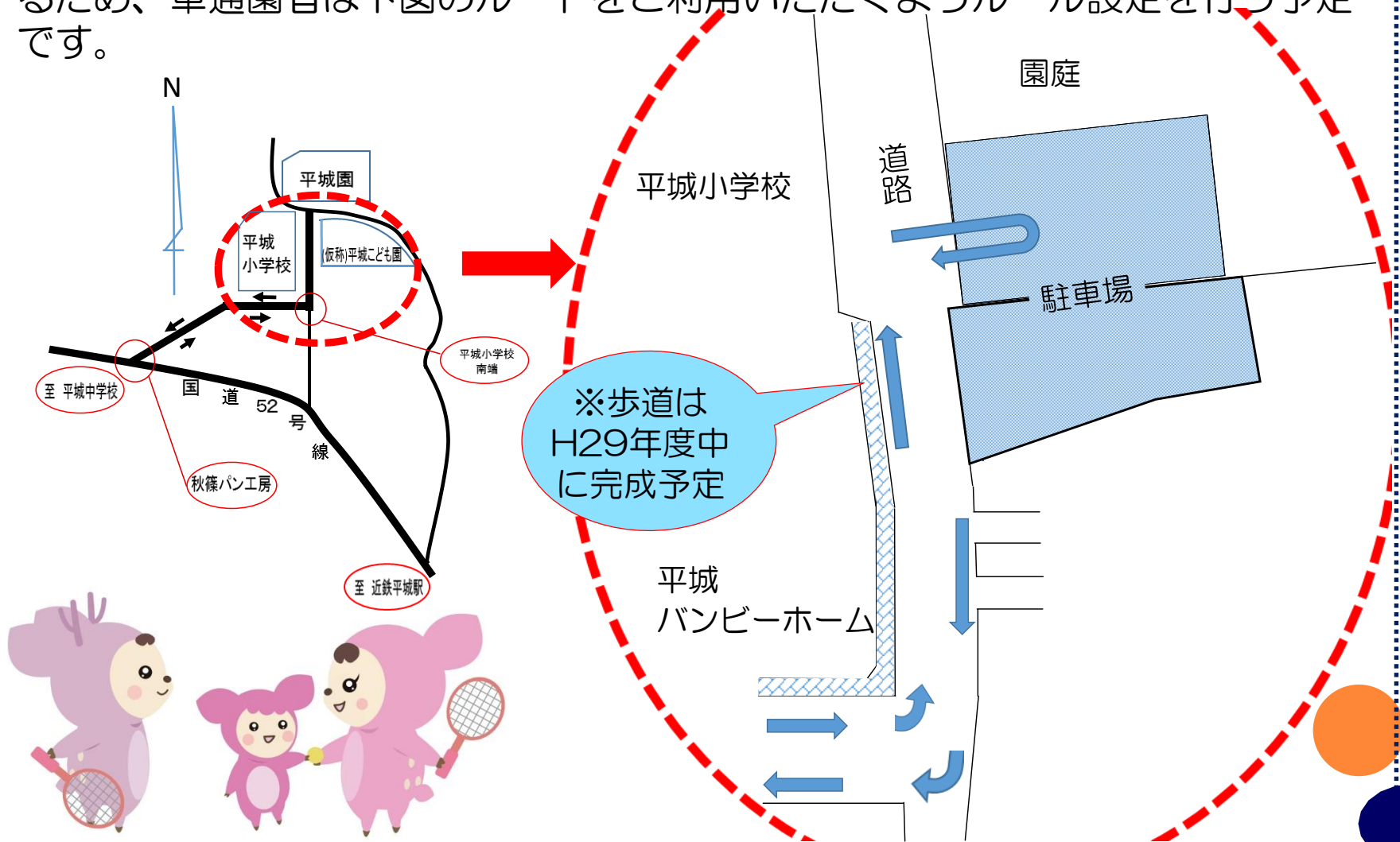
【車通園許可対象者】

- 2号認定利用者(就労場所や自宅からの距離等を考慮して許可します。)
- 平城幼稚園舎より半径1.5km範囲外にお住まいの方
- その他(特別な事情があり、園より許可を受けられた方)

④ (仮称) 平城こども園の通園ルールについて

車通園について (通園ルート)

平城小学校や平城こども園の通学・通所により北側の交差点は混雑が予想されるため、車通園者は下図のルートをご利用いただくようルール設定を行う予定です。



⑤ 今後の取り組みについて

- 改修工事中には、Ⅰ期・Ⅱ期ともに動線が制限されることから、送迎の際等にご不便おかけいたしますが、ご協力の程よろしく申し上げます。
- 工事の進捗状況については、工事の節目節目に、工事のお知らせを配布することで、お知らせしていきます。
- 本日の説明会の内容や、奈良市の取組についてご不明な点があれば、随時お問い合わせください。

子ども政策課の問い合わせ先

[担当課] 奈良市 子ども政策課（市役所中央棟3階）

[TEL] 34-4792

[FAX] 34-4798

[MAIL] kodomoseisaku@city.nara.lg.jp

[幼保再編に関する市ホームページ]

><http://www.city.nara.lg.jp/www/genre/00000000000000/1366066836305/index.html>

