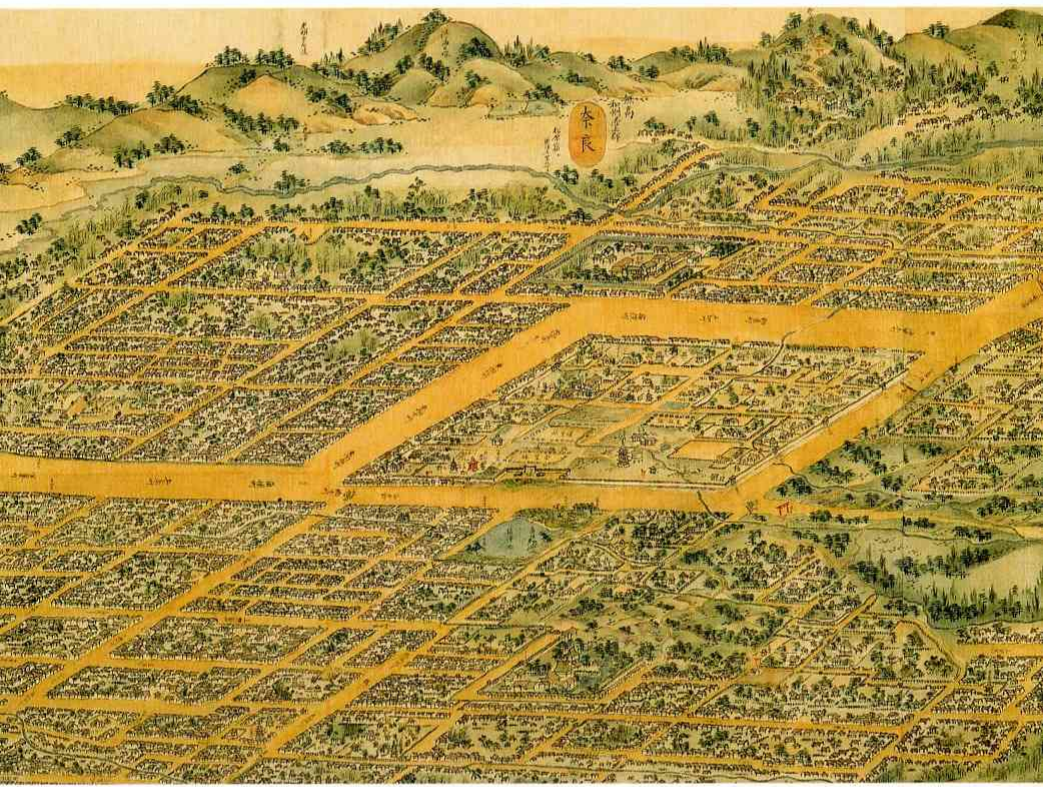


奈良市史

通史三

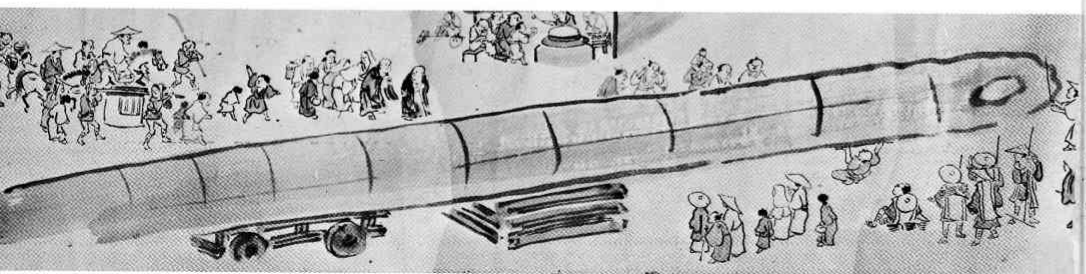
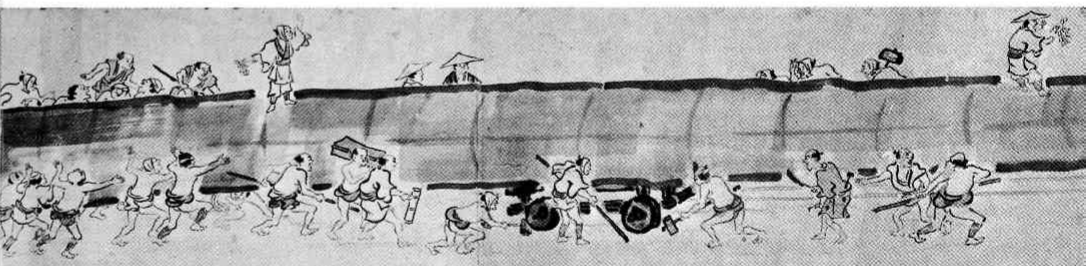
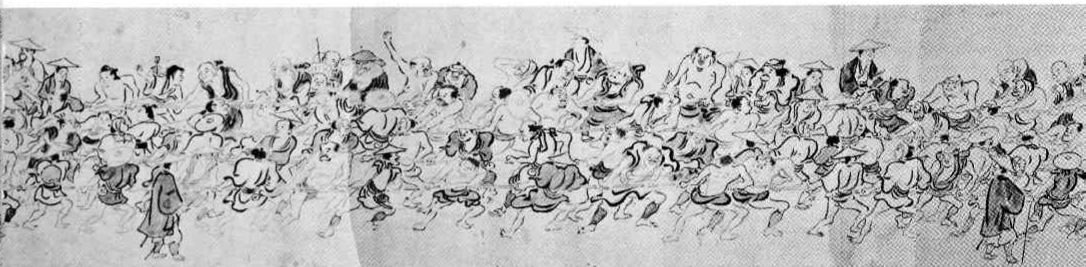
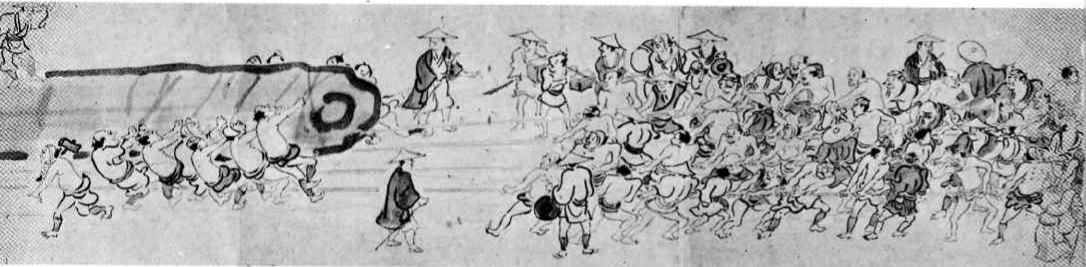
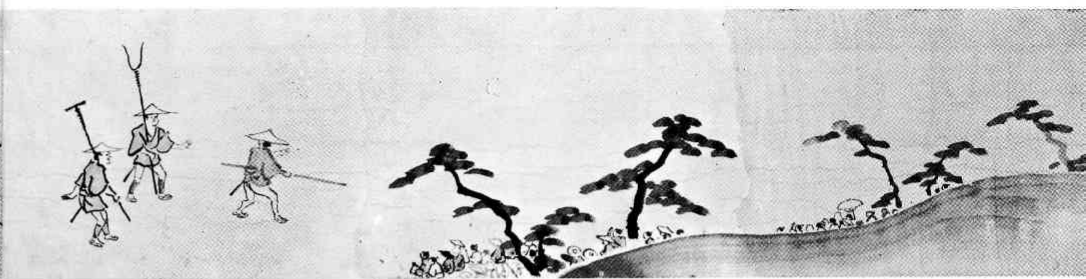
題字 聖武天皇
宸翰雜集による



加太越奈良道見取絵図(東京国立博物館蔵)



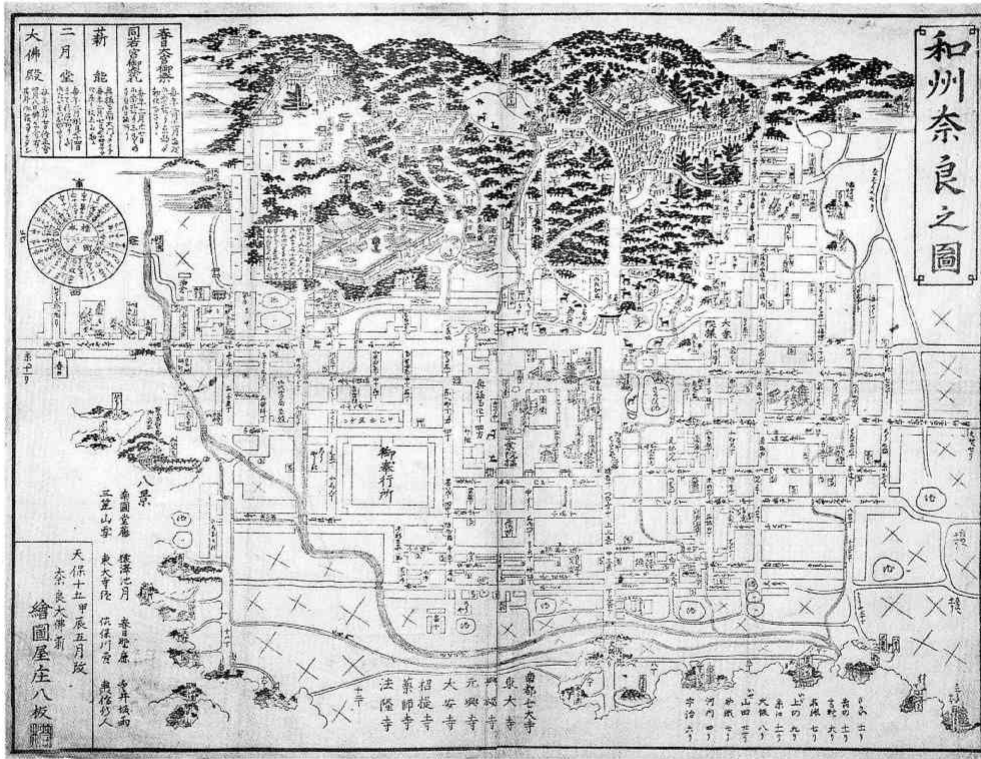
東大寺大仏殿落慶供養図屏風(東大寺蔵)





南都布さらし乃記 寛政元年(前田一郎氏藏)

和州奈良之圖



和州奈良之圖 天保15年



井上町中年代記(井上町有文書) 市指定文化財



万大帳(東向北町有文書) 市指定文化財

薪比能

定春曰

南大門に於て、薪比能の
く、一とらぬ、縁の二、凡の
は、今、本、は、う、れ、て、手、指
き、年、に、は、は、く、く、門、の、
於て、薪、な、難、き、事、が、た、
御、優、り、て、討、安、の、殿、
其、後、四、座、の、御、牛、は、七
和、七、二、月、上、旬、
十四、日、ま、さ、ま、子、
然、公、堂、く、雨、の、降、
り、な、極、け、ら、ぬ、
濕、さ、ら、付、く、じ、
う、り、し、め、あ、ま、ま、



能のり九日十日の
五日迄ならく
おゑさん

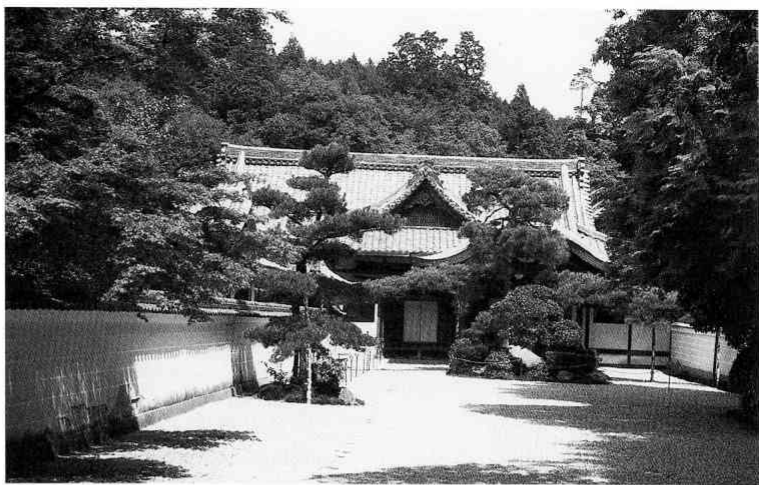
舞入る

泉女

そのの

柳より





円照寺



興福院



村井古道『南都名産文集』