



# Tobu 高原マルシェ 2018



奈良市の東部地域には、地元で親しまれるだけでなく、まちのレストランシェフも御用達している農産物直売所がいくつかあります。その直売所が市の中心市街地に出張し、新鮮な野菜や農産物を提供する「Tobu高原マルシェ」。今年度は、各直売所で午前10時から午後2時まで「マルシェの日」を設けます！この日は直売所のお母ちゃんたちが秋冬の食材で作った「ふるまい」を行います。

お買い物とともに、おいしい東部の郷土料理をぜひお楽しみください！

※商品が売り切れ次第、営業終了となる店舗もありますので、あらかじめご了承ください。

※「ふるまい」は午前10時から数量限定で行います。(なくなり次第終了) 🍷…奈良市ポイント付与店

## 湖畔の里 つきがせ 🍷



マルシェの日 11月17日 土

ふるまい 具だくさん  
みそ汁・おでん

## つげの畑 高原屋 🍷



マルシェの日 11月18日 日

ふるまい 大和高原の卵を  
たっぷり使った カステラ

## 阪原直売所 コスモス 🍷



マルシェの日 11月24日 土

ふるまい こんにゃくと草餅

## 月ヶ瀬温泉ふれあい市場 🍷



マルシェの日 11月25日 日

ふるまい 炭火で焼いた  
月ヶ瀬特産  
生しいたけとジビエ

## 田原やま里市場 🍷



マルシェの日 12月1日 土

ふるまい しし汁

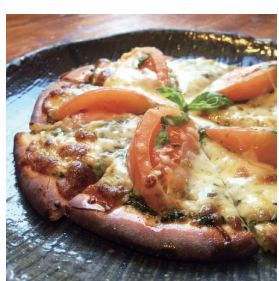
## 大野橋直売所 末広屋 🍷



※マルシェの日はありません。  
下記スタンプラリーのみ実施。

## マルシェの日の 東部のおいしい食

マルシェの日は、各直売所のふるまいのほか、東部で活躍する店舗・団体が、地元の食材を使ったピザやさつまいものフライドポテト等を販売。お買い物と一緒に東部の食を存分に楽しもう！



東部のおいしい食が当たる！  
スタンプラリー  
11月17日 土 から  
12月24日 月 まで  
各直売所でお買い物をしてシールを集めよう！集めて応募すると、抽選でステキなプレゼントがもらえます。

マルシェの日に  
ご来店された方全員に  
奈良市ポイント50P  
も進呈！  
※つげの畑 高原屋と  
大野橋直売所 末広屋は  
ポイント対象外です。



# Tobu 高原マルシェ2018 アクセスマップ

## ① 田原やま里市場



奈良市茗荷町 764  
営業：水・土・日  
午前 8 時半～午後 4 時  
☎090-7553-3251

## ② 阪原直売所 コスモス



奈良市阪原町 818-1  
営業：土・日  
土以外の祝日は休業  
午前 8 時～午後 2 時  
☎0742-93-0174

QR コードで  
最新の  
詳細情報を  
チェック！



## ⑤ つげの畑 高原屋



奈良市針町 345 (針テラス内)  
営業：年末年始を除く全日  
平日は午前 10 時～午後 5 時  
土・日・祝は午前 9 時～午後 5 時  
☎0743-82-5633

## ⑥ 大野橋直売所 末広屋



奈良市荻町 1676  
営業：土・日・祝  
午前 7 時～午後 5 時  
☎0743-84-0915

## ③ 月ヶ瀬温泉 ふれあい市場



奈良市月ヶ瀬尾山 2681  
営業：第 1・3 火以外全日  
午前 9 時～午後 5 時  
☎0743-92-0801

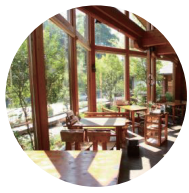
## ④ 湖畔の里 つきがせ



奈良市月ヶ瀬桃香野 4267-5  
営業：木以外全日  
木が祝日の場合は営業  
午前 9 時～午後 5 時  
☎0743-92-0066

## 出店協力

青葉仁会 (カントリーカフェ・ハーブクラブ) TEL:0742-81-0829



地元野菜や国産の素材にこだわり丁寧に手作りしたお料理たち。自家製の燻製ベーコンやバジルペーストを使ったパスタ・サンドイッチ等たくさんあるこだわりのメニューの中から、今回のイベントでは、自家製の生地、地元野菜をふんだんに使った「ピザ」をお届けします。  
出店日：11月18日☎・12月1日☎

## つげ本舗

TEL:090-1915-0066

名阪国道「針」より北部に位置し、完全手作りのこだわりの逸品「つげまるこんにゃく」を市内のさまざまな店舗に出品しています。今回は、コロッケやさつまいもを使ったスティックフライをお届けします。ぜひご賞味ください。  
出店日：11月24日☎



## 月ヶ瀬みらい

Mail: mirai@artclay.biz



地域に根差し、地域資源を活用することを目的に、平成 25 年に立ち上げました。地区在住の 20～70 歳が 20 名ほど関わっています。  
【主な活動】里道に掛かる木を伐採し薪や炭に加工販売、地区内のイベントを中心に賑やかなの出店、空き農地を使って米や野菜の栽培、独自企画のライブイベント等を開催しています。  
出店日：11月17日☎・25日☎

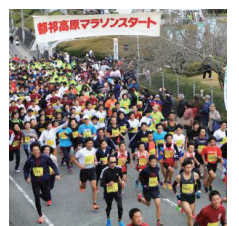
## 期間中のイベント

### 第 39 回都祁高原マラソン大会

11月18日 日

都祁交流センター (都祁白石町)

マラソンに出場する方には、ゴール後の温かい「マラソン汁」のふるまいが、その他にも都祁特産のつるしかきもちや手作り味噌、トマトジュースや高原野菜等も販売しています。



### 月ヶ瀬ふれあい市場 もみじ祭り

11月25日 日 午前 10 時～午後 3 時

月ヶ瀬温泉ふれあい市場 (月ヶ瀬尾山)

紅葉シーズンに行う毎年恒例のお祭り。出品する生しいたけは肉厚があり、香りも高く非常に人気です。  
※本イベントと同時開催します。



提供：奈良市観光協会

#### 【問合せ】

奈良市東部出張所 (奈良市大柳生町 4735)

TEL:0742-93-0001 (平日の午前 8 時半～午後 5 時 15 分)

FAX:0742-93-0061 E-mail: toububr@city.nara.lg.jp

【主催】奈良市

【協力】田原やま里市場、阪原直売所コスモス、月ヶ瀬温泉ふれあい市場、湖畔の里つきがせ、つげの畑 高原屋、大野橋直売所 末広屋