

避難所などの施設

Evacuation Sites and other Facilities  
避難所等  
避難所等  
대피소 등

指定避難所  
Designated Evacuation Center  
指定避難所  
指定避難所  
지정 대피소

指定緊急避難場所  
Designated Emergency Evacuation Site  
指定緊急避難場所  
指定緊急避難場所  
지정 긴급 대피 장소

要配慮者利用施設  
Facility for Vulnerable Persons  
高齢者等専用施設  
高齢者等専用施設  
요 배려자 이용 시설

水位観測所  
Gauging Station  
水位観測所  
水位観測所  
수위 관측소

救護所  
First-aid Station  
救護所  
救護所  
구조소

救急告示病院  
Designated A & E Hospital  
急告示病院  
急告示病院  
구급 고시 병원

市役所  
City Hall  
市役所  
市役所  
시장

出張所・行政センター  
Satellite Office / Administration Center  
办事处・行政中心  
办事处・行政中心  
출장소·행정 센터

保健所・教育総合センター  
Health Care Center / General Education Center  
保健所・教育総合中心  
保健所・教育総合中心  
보건소·교육종합센터

消防署  
Fire Station  
消防署  
消防署  
소방서

警察署  
Police Station  
警察署  
警察署  
경찰서

交番・駐在所  
Police Box / Substation  
派出所・驻在所  
派出所・驻在所  
파출소·주재소

その他  
奈良市外  
町界線  
下水道排水区域

防災重点ため池

Reservoir for Disaster Management  
防災重点ため池  
防災重点ため池  
방재 중점 저수지

アンダーパス

Underpass  
地下通路  
地下通路  
언더 패스

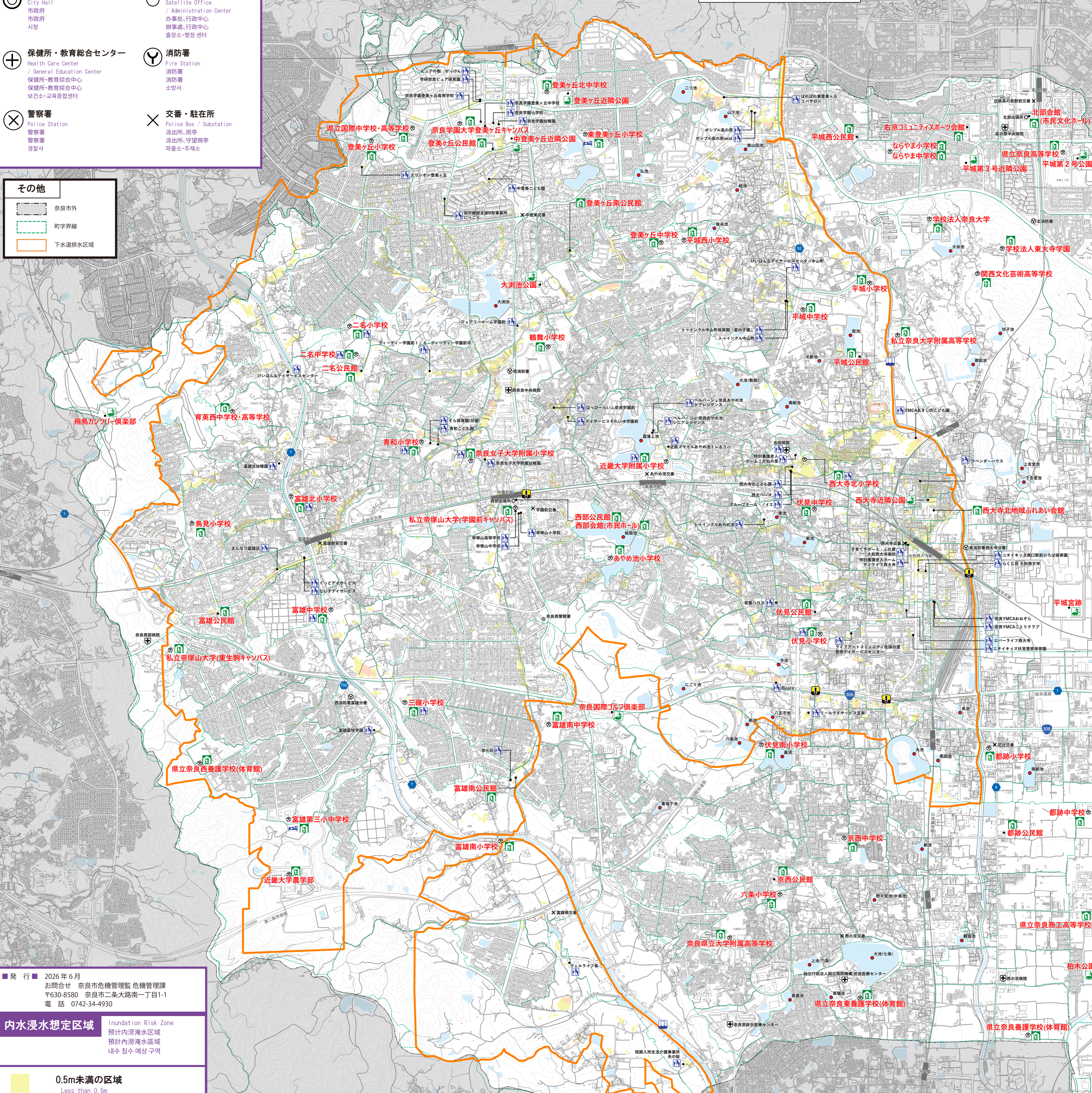
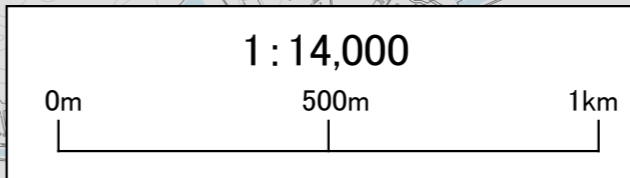
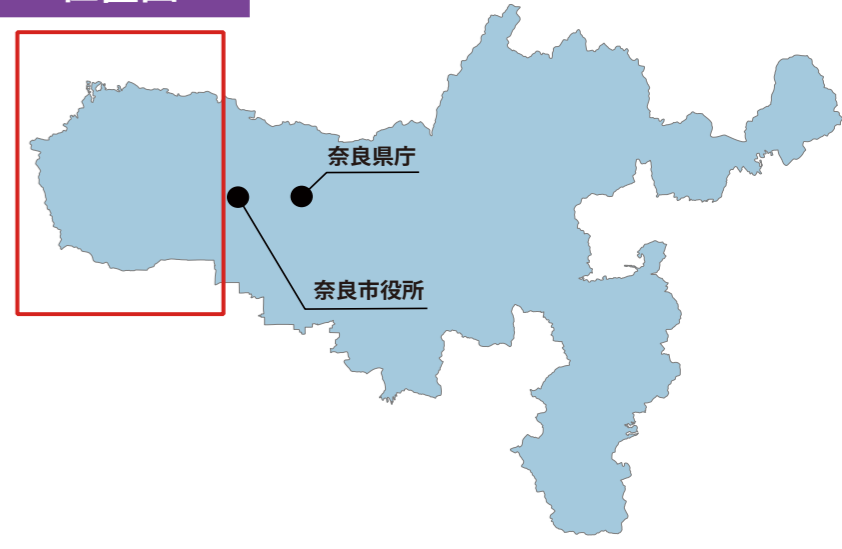
内水ハザードマップについて

内水ハザードマップは、大雨によって雨水が排除できない場合に想定される浸水区域と避難施設などの防災情報を地図に示したものです。  
この地図で示した内水浸水想定区域以外の区域でも、浸水が発生する場合がありますので注意してください。  
災害に備え、お住まいの地域の危険性を事前に確認し、災害時には関係機関からの情報や周囲の状況を確認し自らの判断で適切に避難してください。

奈良市防災ポータルサイト

災害時の緊急情報や気象情報のほか、災害に備えるための様々な防災情報を掲載しています。  
<https://www.city.nara.lg.jp/site/bousai-saigai/>

位置図



発行 2026年6月  
お問合せ 奈良市危機管理課 危機管理課  
〒630-8580 奈良市二条大路南一丁目1-1  
電話 0742-34-4930

内水浸水想定区域

Inundation Risk Zone  
预计内涝水区域  
预计内涝水区域  
내수 침수 예상 구역



内水浸水想定区域とは

浸水時の円滑かつ迅速な避難を確保し、又は浸水を防止することにより、被害の軽減を図るため、排水施設の能力不足により雨水を排水できない場合に浸水が想定される区域を示すものです。  
※このハザードマップは、水防法の規定により想定最大規模降雨(時間雨量147mm)をもとに、シミュレーションにより想定した浸水深を表示しています。  
※想定を超える規模の降雨による浸水、河川による氾濫を考慮していませんので、内水浸水想定区域に指定されていない区域においても浸水が発生する場合があります。想定される水深が実際の浸水深と異なる場合があります。

要配慮者利用施設

社会福祉施設、学校、医療機関など防災上の配慮が必要な方が利用する施設のうち、内水浸水想定区域内にある施設を示しています。

防災重点ため池

堤体が決壊した場合に、被害がでると想定されるため池。被害の想定は、「奈良市防災ポータルサイト」をご覧ください。

避難する際の注意点

- 指定避難所には一次避難所と二次避難所があり、災害時に全ての指定避難所が開設されるわけではありません。災害の状況に応じて使用できない指定避難所もあります。(一次・二次避難所の区分については「奈良市防災ポータルサイト」で確認してください。)
- 避難する場所や安全な避難経路はあらかじめ確認しておいてください。

浸水深の目安

