



ならコープでんきが

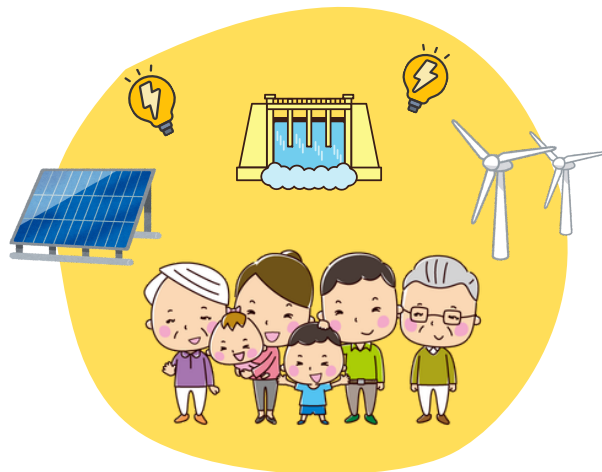
奈良市の補助金を活用して設置された
ご家庭の太陽光発電の電気を

8.5 ※1 円/kWhで買取ります！！

※1 ならコープ組合員以外は、買取単価8.0円/kWhでの買取りとなります。

『ならコープでんき』の取組み

- 再生可能エネルギーへのこだわり
未来の子どもたちに良い環境を残すために、太陽光・水力・風力など自然の力で発電した電気を、より多く取り入れる努力を続けています。
- 電気の地産地消と地域活性化の推進
東吉野村や下北山村の小水力発電事業への参画などを通じて地域の活性化を応援したり、県内のご家庭用太陽光発電の余った電気を買い取るといった活動に力を入れています。地域のみならずとのつながりをたいせつにしながら、持続可能な社会を創る取組みをすすめています。



奈良市地域脱炭素移行・再エネ推進事業補助金（令和8年度 個人住宅向け）

奈良市では再生可能エネルギー推進のために「地域脱炭素移行・再エネ推進事業補助金」をおこなっています。
設備導入費用を抑えて家計にも環境にもやさしい電気利用に切り替えるチャンスです！

こんなお悩みをお持ちの方、必見！

- ✔ 災害時の電力が不安
- ✔ 電気代が高い
- ✔ 環境対策



住宅向け

太陽光発電設備

補助額：7 万円/kW

設備容量(小数点以下切捨て)あたり補助金の対象となる経費の合計額が上限

主な要件

- ・自家消費率30%以上
- ・FIT/FIP制度の認定を取得しないこと

同時設置



蓄電池

補助率：1/2

14万1千円×設備容量kWh(小数点第2位以下切捨て)×1/2が上限

主な要件

- ・容量が20kWh以下であること
- ・停電時のみに利用する非常用予備電源でないこと

<奈良市・【個人住宅・事業所対象】奈良市地域脱炭素移行・再エネ推進事業補助金（令和8年度）・奈良市ホームページ<https://www.city.nara.lg.jp/site/zerocarbon/263838.html>から転載>


※申請総額が予算額に達した時点で受付を終了されます。
※条件やお申込み等の詳細は奈良市ホームページをご確認ください。

奈良市ホームページ⇒



電気の買取について



<p>1. 対象電源等</p>	<p>非FIT太陽光 ※奈良市地域脱炭素移行・再エネ推進事業補助金（個人住宅向け）を受けて設置した太陽光発電設備の余剰電力</p>
<p>2. 買取金額（税込）</p>	<p>下記プランから選択いただけます。</p> <ul style="list-style-type: none"> ●プラン① ならコープでんき契約者 : 9.5円/kWh ●プラン② ならコープ組合員 : 8.5円/kWh ●プラン③ ならコープ組合員以外 : 8.0円/kWh <p>※10kW以上の発電設備の場合（太陽光発電容量、もしくはパワーコンディショナーのいずれか小さい方10kW以上）は、発電側課金がかかります。 対象となる発電設備の場合、買取金額から発電側課金相当額を控除します。</p> <p>※現在は買取単価の変更予定はありませんが、需給状況や調達環境等によって見直す場合があります。買取条件変更となる場合は、1ヶ月前までにお知らせをいたします。</p>
<p>3. 契約期間</p>	<p>1年間（原則として自動更新） ※解約される際、解約金は発生しません。</p>
<p>4. 買取金額お支払い時期</p>	<ul style="list-style-type: none"> ●プラン①・② 算定期間の終了日が属する月の翌々月5日に、お客様がならコープと契約した振込口座に振り込むことで支払います。※1 ●プラン③ 年度（4月1日～3月31日）の受給電力量に対する買取料金を、年度終了後の翌々月5日に、お客様のご指定口座に振り込むことで支払います。※2 <p>※1 ならコープの無店舗事業（ならコープでんき利用を含む）の配達サービスをご利用いただいているお客様については、配達サービスのご利用料金との相殺とします。 ※2 買取量・買取金額は、郵送にてお知らせをいたします。</p>
<p>5. お申込み方法</p>	<p>ならコープでんきホームページから URL : https://denki.cwsnara.co.jp/</p> 

これから設備を設置される場合の、太陽光発電設備工事会社様の手続き

＜工事会社様へ＞

当社（株式会社CWS）を送電先の小売電気事業者指定して、たくそう君で系統連系申込をお願いいたします。

（お客様側の手続きはありません）

お問合せ

ならコープ
コールセンター



（通話料無料）

0120-577-039

携帯電話・IP 電話からは 0743-68-3100 まで

携帯電話・IP 電話からの場合、通話料は組合員ご負担となります。

受付時間（月～金）AM8:30～PM8:00（土曜日はAM8:30～PM5:30まで）

※携帯電話・IP 電話からの通話のご利用はできません。

ならコープではコールセンターでお受けするお電話について、組合員からのご意見を正確に聞き取るため、通話内容を録音させていただきます。ご意見はサービス向上のためにのみ利用いたします。あらかじめご了承ください。

ならコープ コールセンターから携帯電話へお掛けする着信電話番号の表示が078-275-6113となります

発行：株式会社CWS



Creative Workers Society