

除雪融雪剤設置箇所一覽

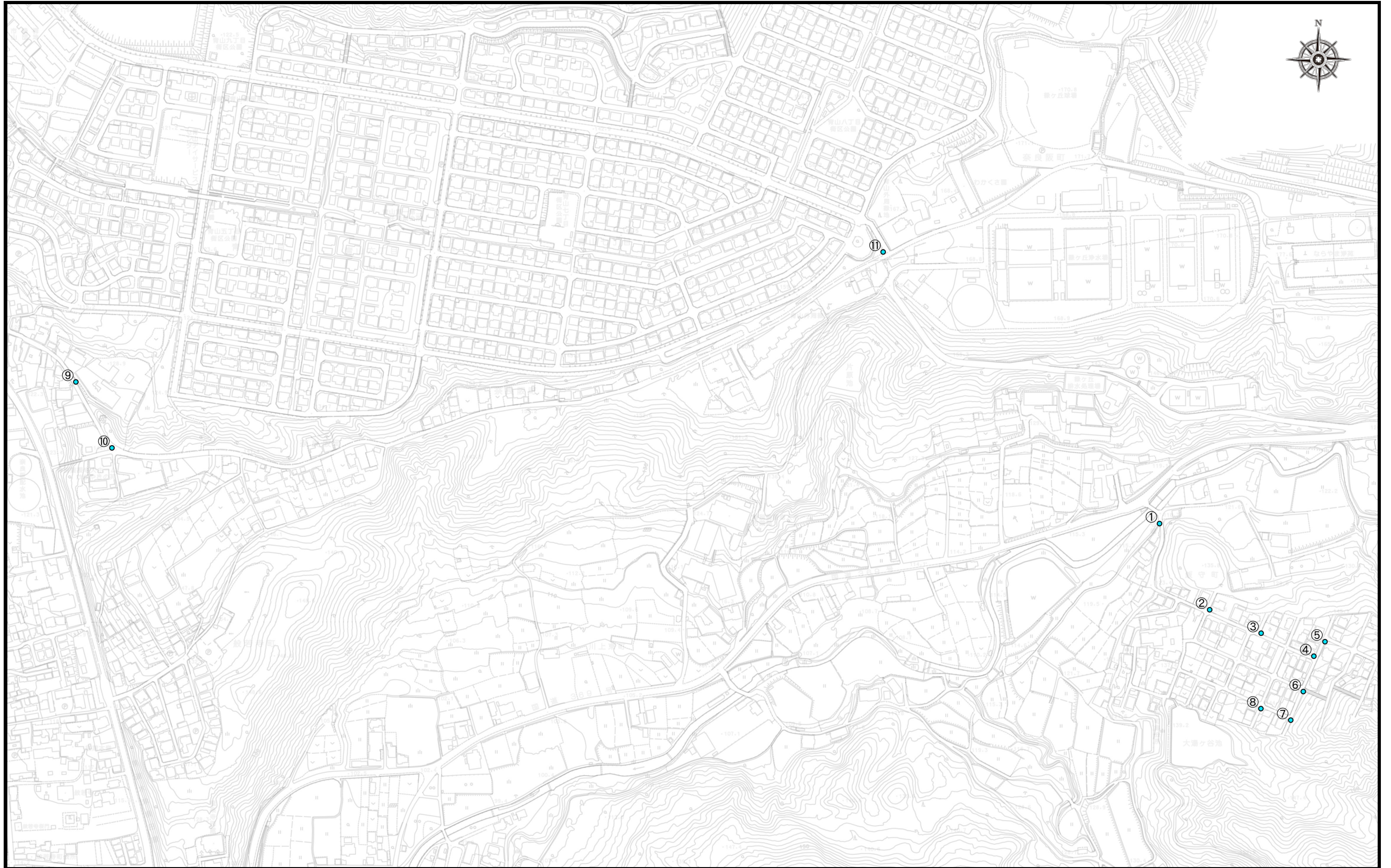
令和 8 年度

奈良市建設部道路維持課

除雪融雪剤設置場所

地図番号	地区コード	場所	本数
①	01105	川上町地内(飯森町)	2 本
②	01105	川上町地内(飯森町)	2 本
③	01105	川上町地内(飯森町)	2 本
④	01105	川上町地内(飯森町)	2 本
⑤	01105	川上町地内(飯森町)	3 本
⑥	01105	川上町地内(飯森町)	2 本
⑦	01105	川上町地内(飯森町)	2 本
⑧	01105	川上町地内(飯森町)	2 本
⑨	01301	奈良阪町地内	2 本
⑩	01301	奈良阪町地内	2 本
⑪	01301	奈良阪町地内	2 本
⑫	21001	あやめ池南一丁目地内	2 本
⑬	22001	学園南一丁目地内	2 本
⑭	22002	学園南二丁目地内	2 本
⑮	22002	学園南二丁目地内	2 本
⑯	22003	学園南三丁目地内	3 本
⑰	22003	学園南三丁目地内	2 本
⑱	22003	学園南三丁目地内	2 本
⑲	22003	学園南三丁目地内	2 本
⑳	22231	鶴舞東町地内	2 本
㉑	22231	鶴舞東町地内	2 本
㉒	22301	百楽園一丁目地内	2 本
㉓	23002	登美ヶ丘二丁目地内	2 本
㉔	23002	登美ヶ丘二丁目地内	2 本
㉕	23208	西登美ヶ丘八丁目地内	2 本
㉖	23208	西登美ヶ丘八丁目地内	2 本
㉗	23301	東登美ヶ丘一丁目	2 本
㉘	24023	二名三丁目地内	2 本
㉙	24024	二名四丁目地内	2 本
㉚	24200	中町地内	3 本
㉛	24200	中町地内	2 本
㉜	24200	中町地内	2 本
㉝	24200	中町地内(大日寺入口)	2 本
㉞	24200	中町地内(ごみステーション横)	2 本
㉟	24200	中町地内(コンクリート舗装横)	2 本
㊱	24301	藤ノ木台一丁目地内	2 本
㊲	24330	大淵町地内	2 本
㊳	24513	西千代ヶ丘三丁目地内	3 本
㊴	51008	中貫町地内(中ノ庄トンネル入り口)	5 本
㊵	51109	別所町地内(中ノ庄トンネル入り口)	5 本

融雪剤設置箇所①



1 / 4,000

注釈:

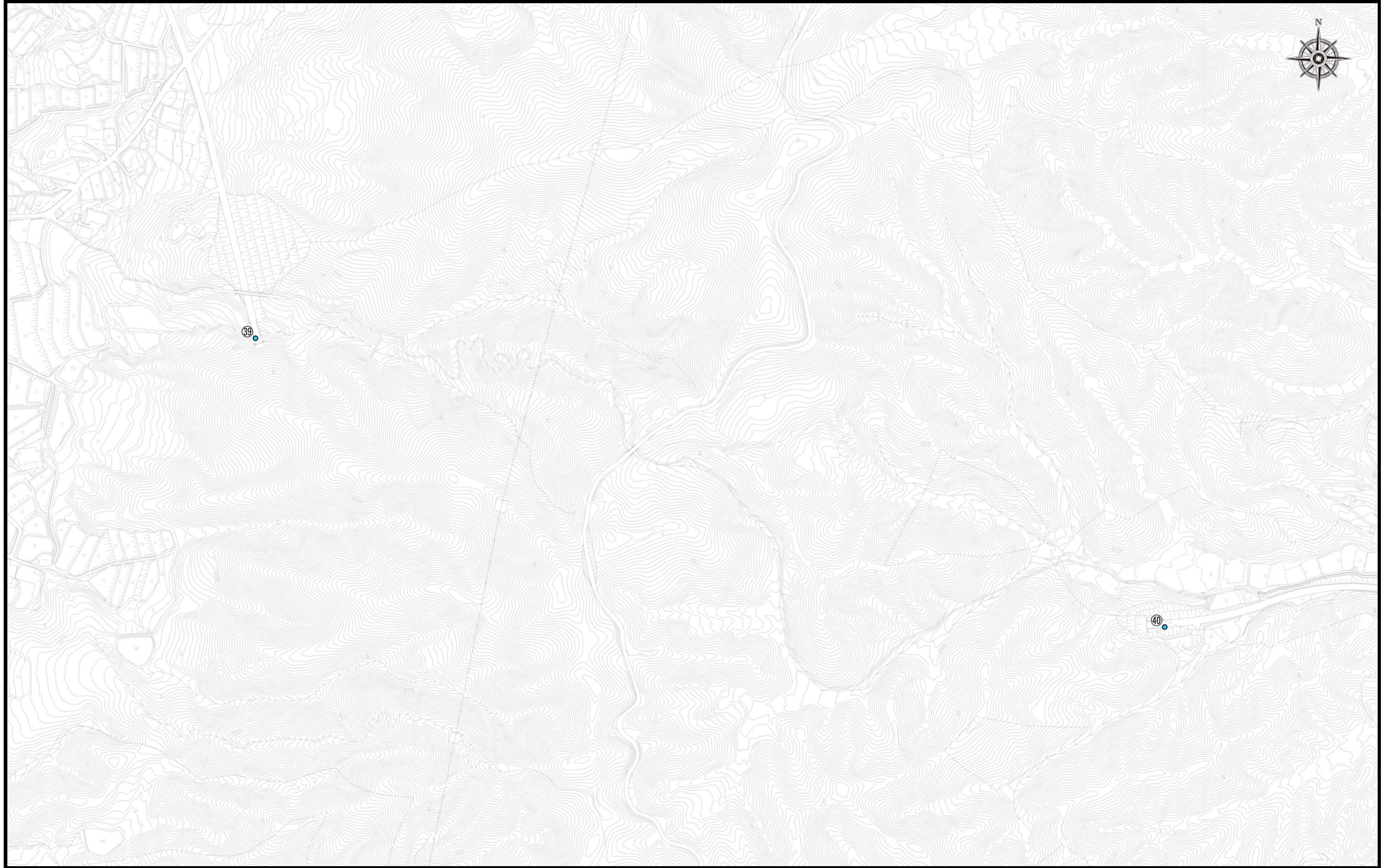
融雪剤設置箇所②



1 / 30,000

注釈:

融雪剤設置箇所③



1 / 4,000

注釈：