

巡回を指定する路線一覧

令和 8 年度

奈良市建設部道路維持課

■巡回指定路線（市道認定路線 一級）

番号	路線番号	路線名	起点	終点	延長	幅員
1	0010	登美ヶ丘鹿畑線	中登美ヶ丘一丁目793番37地先から	押熊町2503番1地先まで	L= 1633.6	W= 12.2~49.5
2	0020	登美ヶ丘中町線	登美ヶ丘四丁目791番8地先から	中町229番1地先まで	L= 4831.0	W= 7.4~78.5
3	0021	西部第1号線	中町4888番1地先から	石木町39番地先まで	L= 121.7	W= 18.0~29.2
4	0030	中町六条線	石木町8番地先から	六条西三丁目1538番1地先まで	L= 1047.5	W= 18.0~19.5
5	0031	西部第2号線	青垣台一丁目1番1地先から	青垣台一丁目8番7地先まで	L= 381.6	W= 9.2~22.0
6	0040	二条谷田線	三碓町2100番3地先から	学園南三丁目914番3地先まで	L= 2954.2	W= 12.4~39.1
7	0041	中部第1号線	疋田町二丁目630番5地先から	疋田町369番地先まで	L= 1049.2	W= 2.0~8.2
8	0042	中部第2号線	疋田町二丁目630番1地先から	菅原町387番2地先まで	L= 727.7	W= 5.8~14.2
9	0043	中部第3号線	菅原町370番1地先から	青野町101番地先まで	L= 554.1	W= 2.0~9.1
10	0044	中部第4号線	青野町66番地先から	青野町105番1地先まで	L= 73.6	W= 3.0~4.7
11	0045	中部第5号線	青野町59番1地先から	青野町17番1地先まで	L= 261.0	W= 2.2~4.8
12	0050	西大寺一条線	山陵町108番1地先から	西大寺栄町2341番1地先まで	L= 456.9	W= 20.0~20.0
13	0051	中部第6号線	西大寺新町二丁目104番1地先から	西大寺本町221番1地先まで	L= 693.0	W= 0.9~5.9
14	0060	四条線	四条大路一丁目1000番141地先から	四条大路南町588番地先まで	L= 362.6	W= 6.2~7.3
15	0070	油阪芝辻線	芝辻町三丁目1番6地先から	大宮二丁目82番5地先まで	L= 1022.7	W= 3.3~26.6
16	0080	三条線	油阪地方町10番1地先から	高畑町1130番1地先まで	L= 1258.7	W= 8.7~19.0
17	0091	中部第7号線	西大寺南町233番地先から	菅原町19番2-3地先まで	L= 1409.3	W= 2.9~11.7
18	0100	奈良阪南田原線	奈良阪町1125番1地先から	二名町1832番2地先まで	L= 9503.4	W= 18.0~37.0
19	0110	二条線	油留木町23番3地先から	畑中町24番地先まで	L= 1353.9	W= 3.5~12.0
20	0120	杉ヶ町高畑線	杉ヶ町33番1地先から	福智院町2番1地先まで	L= 1445.1	W= 3.8~25.8
21	0121	北部第1号線	高畑町764番1地先から	春日野町160番15地先まで	L= 984.1	W= 10.3~24.4
22	0130	大森高畑線	大森町52番1地先から	東紀寺町二丁目721番10地先まで	L= 1994.9	W= 12.1~22.0
23	0140	六条奈良阪線	法蓮町1099番地先から	南京終町一丁目189番1地先まで	L= 2420.9	W= 13.8~26.0
24	0151	北部第2号線	法蓮町973番6地先から	芝辻町24番1地先まで	L= 797.2	W= 5.0~23.3
25	0160	西九条佐保線	法華寺町83番9地先から	大宮町四丁目248番6地先まで	L= 774.6	W= 2.9~23.2
26	0161	中部第8号線	三条添川町111番5地先から	三条添川町205番1地先まで	L= 210.9	W= 3.9~5.6
27	0162	中部第9号線	三条添川町210番1地先から	大安寺西三丁目241番1地先まで	L= 1391.2	W= 3.9~13.3
28	0163	南部第1号線	八条町165番1地先から	西九条町一丁目7番1地先まで	L= 1608.1	W= 3.0~16.2
29	0164	南部第2号線	東九条町432番地先から	西九条町四丁目1番11地先まで	L= 520.6	W= 6.0~13.0
30	0171	中部第10号線	西/京町139番1地先から	六条町7番地先まで	L= 527.2	W= 2.9~5.4
31	0172	中部第11号線	六条町121番1地先から	西/京町396番地先まで	L= 516.3	W= 3.2~12.4
32	0173	中部第12号線	六条一丁目741番1地先から	六条一丁目454番2地先まで	L= 395.6	W= 2.4~6.9
33	0174	中部第13号線	六条一丁目833番甲地先から	六条一丁目424番地先まで	L= 134.7	W= 6.2~7.0
34	0175	中部第14号線	六条二丁目855番1地先から	六条二丁目1014番1地先まで	L= 496.9	W= 3.6~21.3
35	0176	中部第15号線	五条三丁目957番5地先から	六条一丁目1002番1地先まで	L= 178.6	W= 6.4~7.1
36	0180	九条線	北之庄町38番2地先から	西九条町五丁目6番9地先まで	L= 2218.7	W= 16.0~25.0

■巡回指定路線（市道認定路線 その他・不法投棄多発箇所）

番号	路線番号	路線名	起点	終点	延長	幅員
a	2105	北部第7号線	奈良阪町2677番2地先から	法蓮町969番8地先まで	L= 1258.4	W= 7.5~11.0
b	3202	北部第396号線	法蓮町2016番1地先から	半田開町85番2地先まで	L= 1653.1	W= 4.3~8.3
c	4404	中部第173号線	左京六丁目1906番地先から	佐保台一丁目902番354地先まで	L= 1565.2	W= 9.0~56.2
d	5371	中部第639号線	三条本町29番4地先から	三条大宮町2363番1地先まで	L= 507.1	W= 15.9~98.1
e	5654	中部第830号線	宝来四丁目465番地先から	宝来五丁目246番3番地先まで	L= 868.5	W= 4.1~12.4
f	5747	中部第1346号線	宝来四丁目1081番1地先から	宝来四丁目509番354番地先まで	L= 235.4	W= 7.1~20.4
g	5780	中部第1500号線	菅原町44番1地先から	西大寺国見町一丁目2326番3地先まで	L= 1186.1	W= 18.0~24.0
h	8341	西部第603号線	三碓七丁目28番1地先から	西千代ヶ丘一丁目2087番438地先まで	L= 1118.6	W= 7.2~21.2
i	7847	西部第1127号線	西千代ヶ丘一丁目882番1地先から	三碓七丁目96番1地先まで	L= 31.5	W= 6.2~6.2
j	8790	西部第1151号線	中町4967番5地先から	中町4964番1地先まで	L= 237.8	W= 5.2~22.5
k	8791	西部第1152号線	中町5116番3地先から	中町4964番1地先まで	L= 288.0	W= 5.2~12.5
l	8792	西部第1153号線	青垣台一丁目11番地先から	中町4955番地先まで	L= 458.6	W= 5.2~35.8
m	8793	西部第1154号線	石木町39番地先から	中町4954番2地先まで	L= 469.6	W= 5.2~15.6

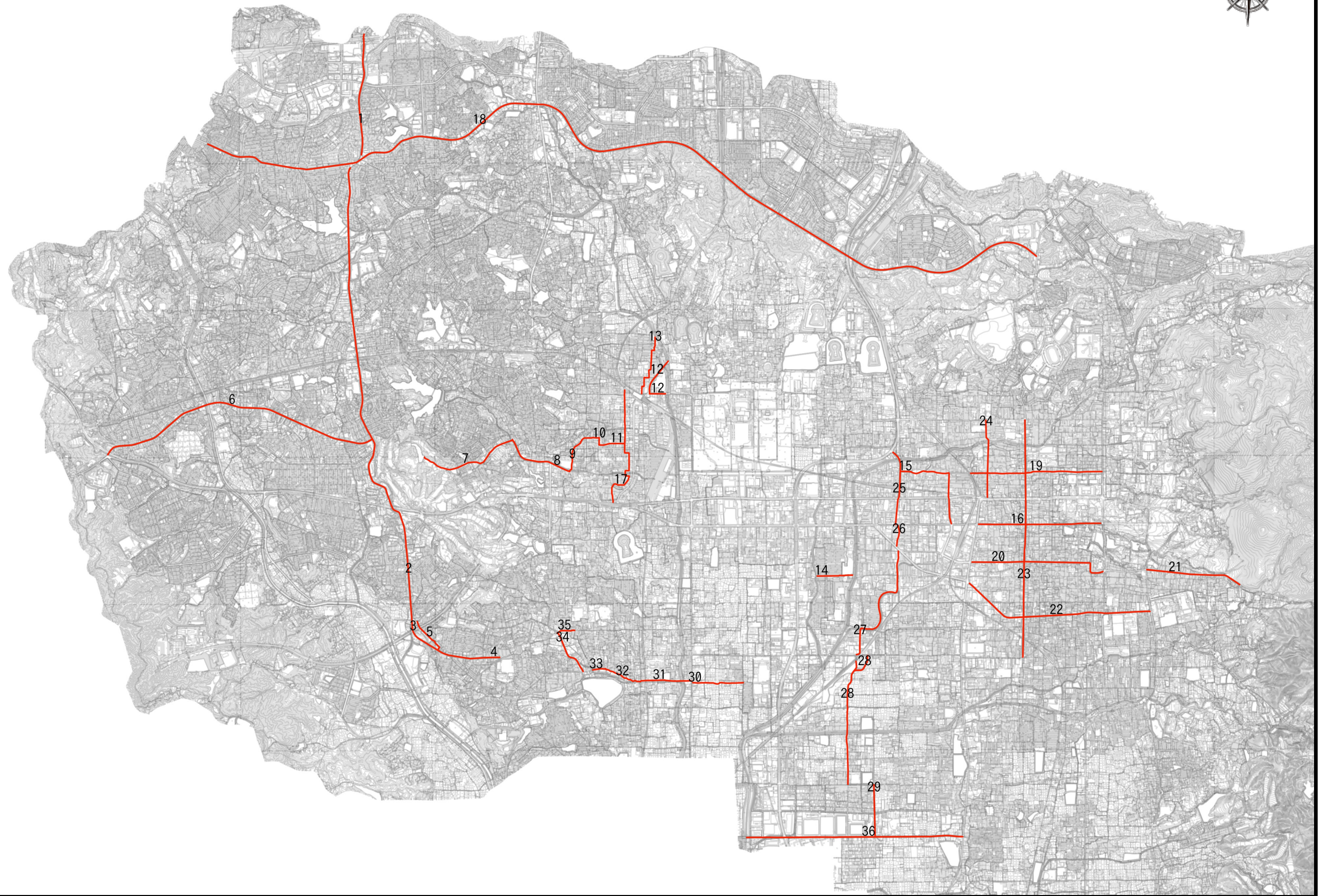
■巡回指定路線（市道認定路線 その他・アンダーパス存在路線）

番号	路線番号	路線名	起点	終点	延長	幅員
n	1311	南部第128号線	東九条町1545地先から	柏木町332番地先まで	L= 2268.7	W= 4.1~12.5
o	3340	北部第638号線	法華寺町468番3地先から	二条大路南一丁目107番1地先まで	L= 336.8	W= 4.1~12.5
p	4404	中部第173号線	左京六丁目1906番地先から	佐保台一丁目902番354地先まで	L= 1565.2	W= 9.0~56.2
q	4873	中部第539号線	尼ヶ辻北町300番7地先から	尼ヶ辻北町304番地先まで	L= 155.1	W= 2.2~5.6
r	5574	中部第750号線	菅原町46番4地先から	菅原町16番3番地先まで	L= 63.3	W= 6.9~7.0
s	5666	中部第842号線	宝来町1032番2地先から	宝来四丁目638番地先まで	L= 127.6	W= 4.8~15.3

■巡回指定路線（市道認定路線 月ヶ瀬・都祁地域）

番号	路線番号	路線名	起点	終点	延長	幅員
t	20007	石打島ヶ原線	月ヶ瀬石打坪井1103番地先から	月ヶ瀬石打奥山1534-6番地先まで	L= 2165.5	W= 5.4~11.8
u	30007	吐山・天理線	都祁吐山町トイリ1900から	藺生町ニツ池1519まで	L= 3982.9	W= 7.6~26.0
v	30057	南部横断線	都祁白石牛尾992から	都祁相河イドジリ40まで	L= 3099.1	W= 8.3~26.0
w	30228	都祁針インター線	都祁白石1240-8から	針町167-1まで	L= 1252.5	W= 7.5~33.8

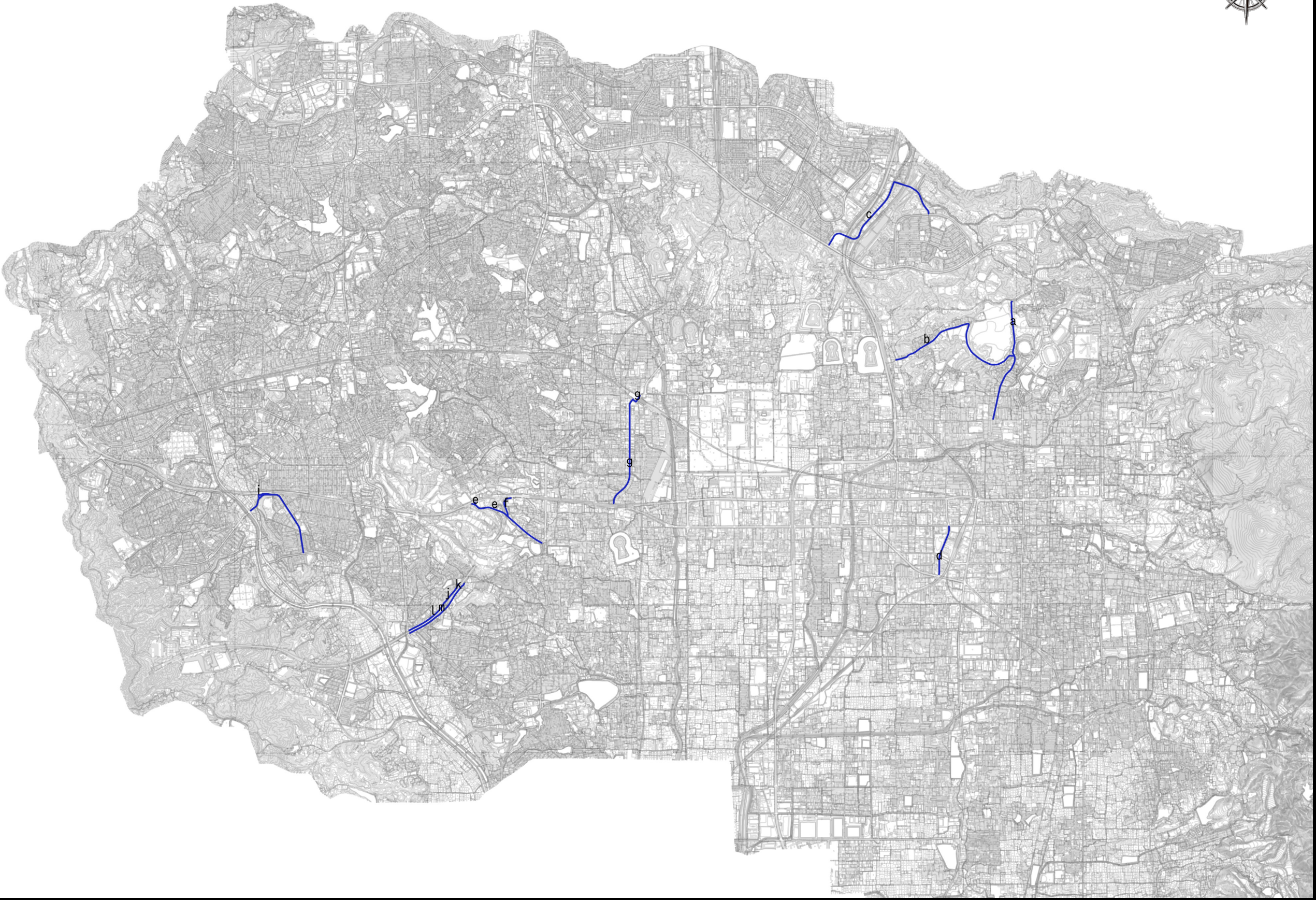
一級路線



1 / 40,000

注釈：

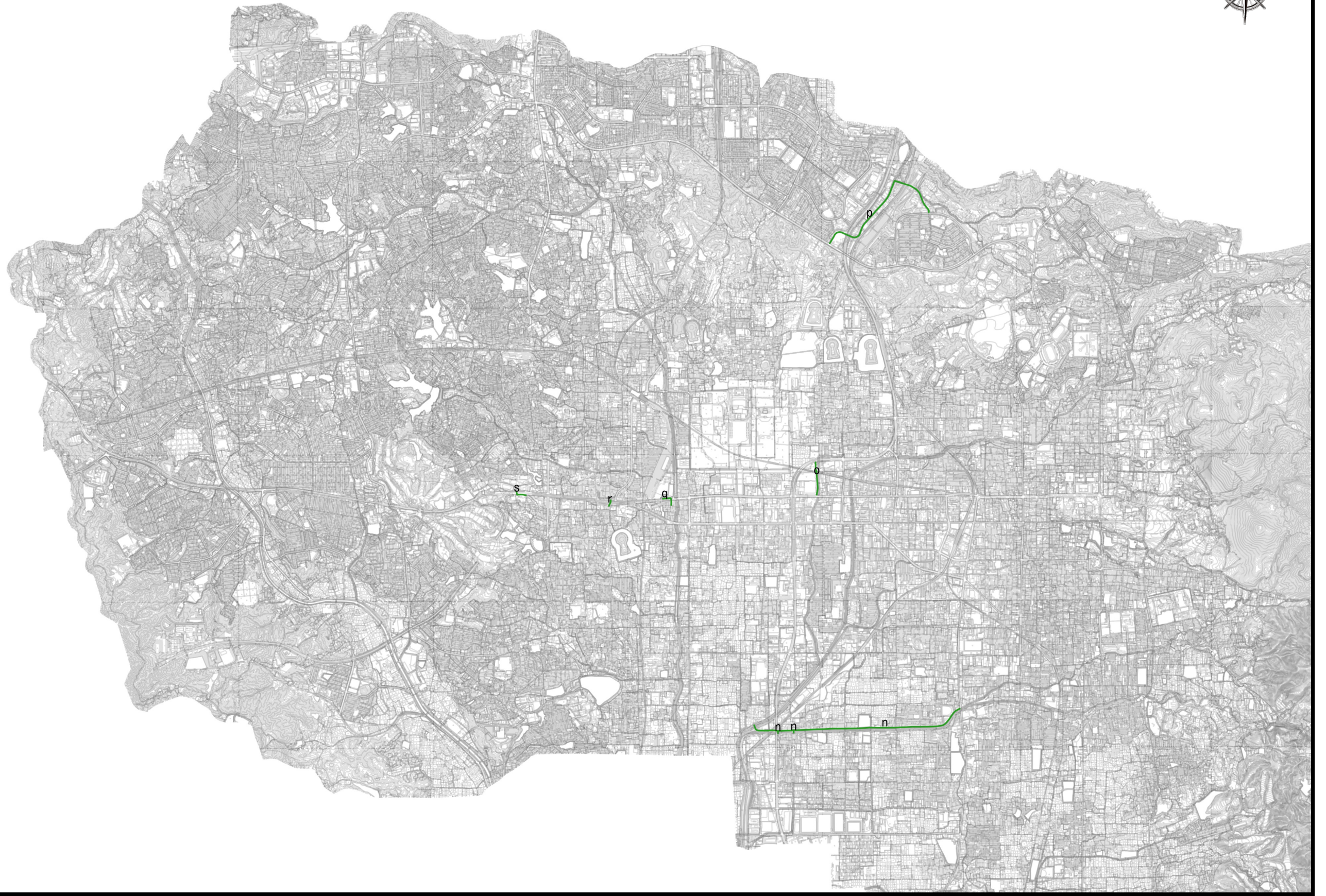
その他路線（不法投棄多発箇所）



1 / 40,000

注釈：

その他路線（アンダーパス存在路線）



1 / 40,000

注釈：

その他路線（月ヶ瀬地域）



1 / 15,000

注釈：

その他路線（つげ地域）



1 / 25,000

注釈：