

自2026年6月1日起，我们将设立专门的落叶、杂草、树枝和树杈收集日！  
由于这些变化，2026年上半年垃圾收集日历的修订版已随社区通讯/Shimindayori附上。

**(变更前/截至2026年5月31日)**

落叶和杂草：每户一次最多可丢弃两袋，与其他可燃垃圾一起丢弃。树枝和树杈：作为大件垃圾收集或直接送到环境卫生处理厂。

**(变更后/自2026年6月1日起)**

从六月起,树叶、杂草、树枝和细枝将被归类为“绿色垃圾”。

**每隔四周的星期三开始收集。**

**每户每次到访可获得 3 个积分。**

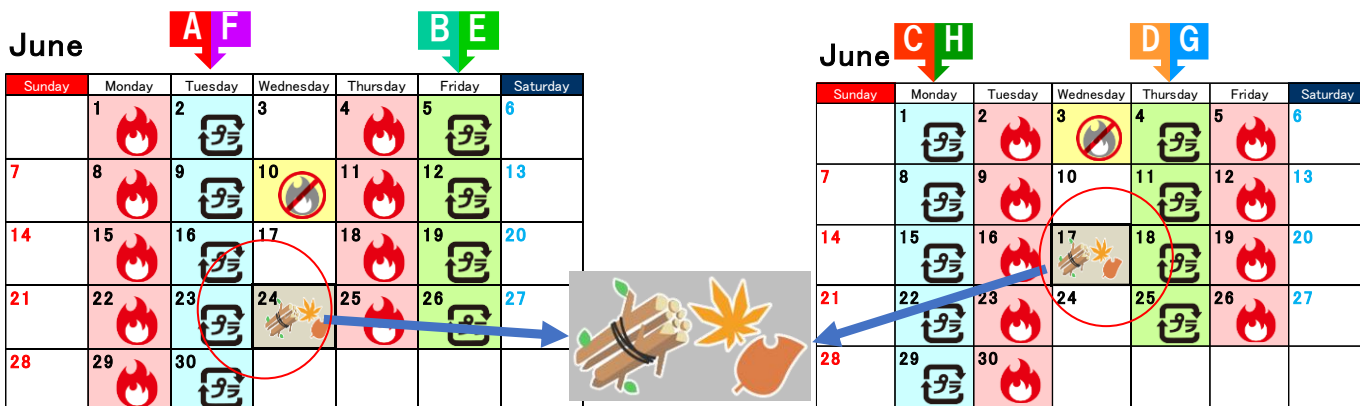
以下物品可进行处理（袋装物品：每袋1件/捆扎物品：每捆1件）：树叶和杂草不再作为可燃垃圾处理。

树枝不再作为大件垃圾处理。

树叶、杂草、树枝和细枝仍可像以前一样直接送至环境清洁工场/环境清洁工场。

不可燃垃圾：不可燃垃圾的收集周期将从每两周一次改为每四周一次。

六月起，垃圾收集时间表将有所调整。

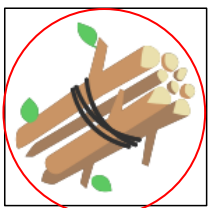


绿色垃圾的标记

**收集对象：绿色垃圾**



自六月起，请将落叶和杂草作为“绿色垃圾”装入容量不超过45升的透明或半透明垃圾袋中丢弃。  
注意：落叶和杂草不能作为“可燃垃圾”丢弃。  
注意：可直接送至环境清洁厂/环境清洁工场。



树枝和细枝：请将树枝和细枝修剪至长度不超过30厘米，直径不超过5厘米。  
您可以将它们用绳子捆扎起来（每捆直径不超过30厘米），或者放入容量不超过45升的透明或半透明垃圾袋中，并作为绿色垃圾处理。  
请勿将树叶/杂草和树枝/细枝放入同一个垃圾袋中。  
注意：这些不能作为“大件垃圾”处理。注意：可以直接送到环境清洁厂/环境清洁工场。

玻璃瓶、空罐、塑料瓶和饮料纸盒等回收物的收集日期和联系方式不变。

但是，大件垃圾的申请流程和垃圾运送程序有所变更。

[咨询]

大件垃圾申请变更：町美化推进科/町美化推进科（邮箱：kan-machibika@city.nara.lg.jp）

垃圾运送程序变更：环境清洁工场/环境清洁工场（邮箱：kan-koujou@city.nara.lg.jp）