

本庁舎西棟2・3階系統空調機賃貸借

図面リスト

図番	図面名称	図番	図面名称
M-01	特記仕様書		
M-02	附近見取図・配置図		
M-03	4階平面図		
M-04	改修前平面図 改修後平面図		
M-05	平面図 展開図 断面図		
M-06	空調和設備 西棟4階機械室（新設）		
M-07	空調和設備 西棟4階機械室（撤去）		
M-08	電気・自動制御設備 西棟4階機械室（新設）		
M-09	電気・自動制御設備 西棟4階機械室（撤去）		

奈良市総務部資産管理課

仕 様 書

名 称 本庁舎西棟 2・3 階系統空調機賃貸借
 場 所 奈良市二条大路南一丁目 1 番 1 号
 期 間 契約の日から令和 8 年 1 2 月 3 1 日まで
 概 要 西棟 4 階機械室に設置している西棟 2・3 階系統空調機の更新を行う。
 また機器更新に伴い、配管・ダクト・自動制御・電気設備の改修を行うものとする。

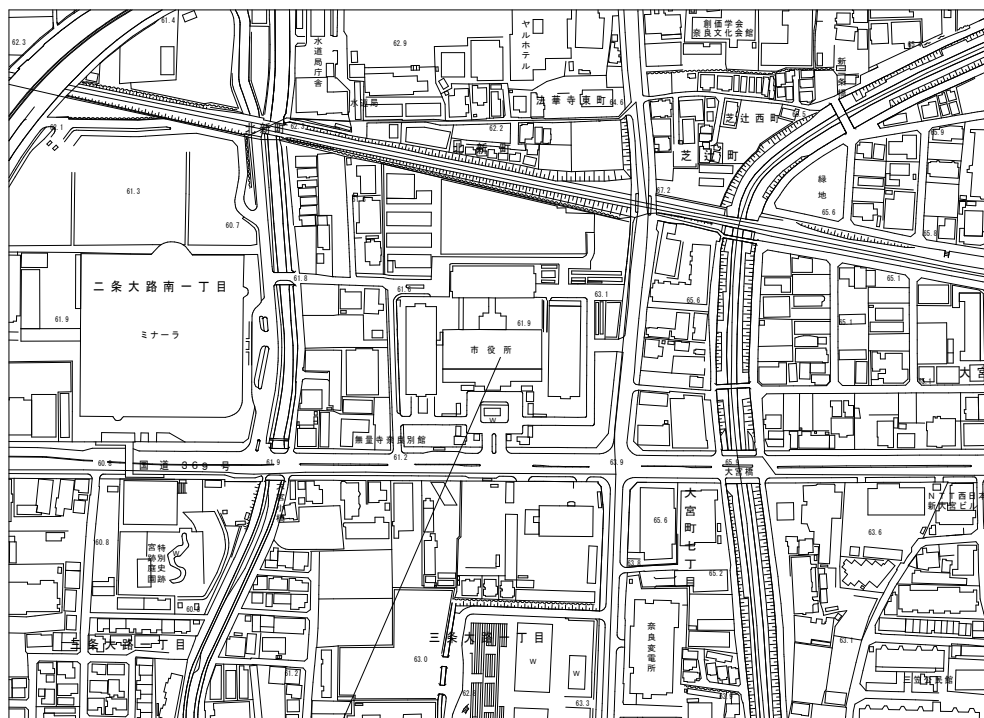
項 目

1. 機器設備工事
 - 空調機の更新
2. 配管設備工事
 - 機器更新に伴う配管及び配管付属品の更新
 - 配管及び配管付属品の更新に伴う保温工事
 - ※既設配管のエルボ部保温はアスベスト含有材とみなして撤去・処分すること。
3. ダクト設備工事
 - 機器更新に伴うダクトの更新
 - ダクトの更新に伴う保温工事
 - ※既設ダクトのダクトバックンはアスベスト含有材とみなして撤去・処分すること。
4. 自動制御設備工事
 - 機器更新に伴う制御盤の改修
 - 自動制御機器及び配管配線（制御線等）の撤去、新設および改修
 - その他本工事に必要な自動制御機器一式
5. 電気設備工事
 - 空調機のインバータ盤（新設空調機付属品）の新設
 - 配管配線（電灯・動力線等）の撤去、新設および改修
6. 建築工事
 - 仮設工事一式
 - 既設壁改修工事一式
 - 機器更新に伴うその他建築工事一式
7. 機器搬入撤去工事
 - 既設機器の解体撤去搬出及び新設機器の搬入
 - ※資材搬出入経路及び工事区画については作業完了後清掃を行うこと。

- 一般事項
- 1) 図面及び本特記仕様に記載されてない事項は、国土交通省大臣官房官庁営繕部監修の公共建築工事標準仕様書（機械設備工事編）（最新版）、公共建築改修工事標準仕様書（機械設備工事編）（最新版）及び公共建築設備工事標準図（機械設備工事編）（最新版）、その他関係法令による。
 - 2) 入札者は、見積前に図面並びに現場を確認し疑義が生じた場合本市（資産管理課）に照会し、全工事確認の上、見積入札を行うこと。契約後はその照会の有無にかかわらず内容に関して一切の異議申し立てを認めない。
 - 3) 工事施工に当たり、着工前に使用機材のリスト及び機器の承認図、施工図を提出し、市監督員の承認を得た後機材の発注、搬入及び工事の施工を行うこと
 - 4) 工事施工に際し、現場の納まり、取合い等の理由又は性質上並びに技術上欠くべからざる事に対して変更が生じる場合は速やかに市監督員に連絡の上その指示に従うこと。尚、この場合に於いて請負金額の増減は一切しない。
 - 5) 本工事工程に応じ、既存部分の損傷等の恐れがある箇所は適材にて養生すること。万一、人畜、構造物等に損傷を与えた時は、補修、復旧等の一切の責任を負い且つ本工事の進行に支障を与えないこと。
 - 6) 本工事に要する申請手続等は請負業者が代行し、これに要する費用は請負業者の負担とする。
 - 7) 竣工時に提出するものは、試験成績表、保証書、竣工図、届出書類の控え、完成図書（納入仕様書）、工事写真、取扱説明書、付属工具、予備品等及び関係資料、書類を一部納入すること。
 - 8) 工事竣工引渡し後、施工の欠陥又は使用機材の不良により生じた破損及び故障箇所は直ちに無償で修理を行うこと。

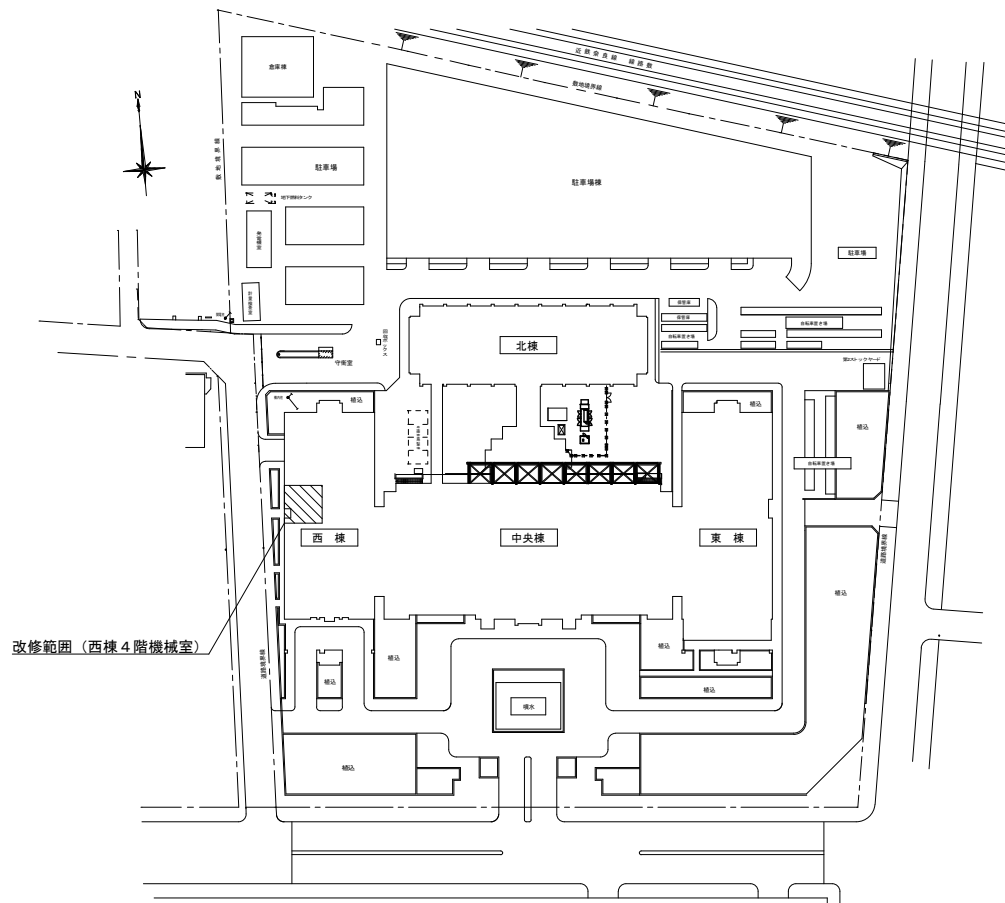
- 特記事項
- 1) 空調機等の解体撤去及び新設工事については中間期（10月～11月）で行うこと。
 また新設空調機で令和 8 年 1 2 月 1 日より暖房運転できるように施工すること。
 - 2) 本工事は庁舎内工事であるため、施工日及び作業時間は、市監督員と打合せの上決定する。
 なお、機器の搬入搬出、はつり等騒音の出る作業は休日または夜間とする。
 - 3) 発生材の処理に関しては建設工事に係る再資源化等に関する法律・廃棄物の処理及び清掃に関する法律・その他関係法令に従い適切に処理すること。
 - 4) 本工事にて発生した機器、廃材、ガラ及び同時に発生する産業廃棄物は、請負業者の責任にて場外搬出処分とし、マニフェスト等の搬出書類を提出のこと。
 - 5) 配管工事について
 機械室内の配管を取替えるもの（図面参照）。なお、材料は全て新品とする。
 冷温水配管：SGP（白）
 ドレン管：SGP（白）
 - 6) 塗装工事については全て不要とする。
 - 7) その他特記事項
 更新部分の各種配管については、流れ方向を明記すること。
 工事及び試運転に係る電気、水、ガスは無償とする。
 資材置場は無償貸与とする。ただし、場所及び面積は別途指示する。

年度	R8	件名	本庁舎西棟 2・3 階系統空調機賃貸借		
種別	特記仕様書		縮尺	-	M-01
奈良市総務部資産管理課					



工事場所 奈良市二条大路南一丁目1番1号

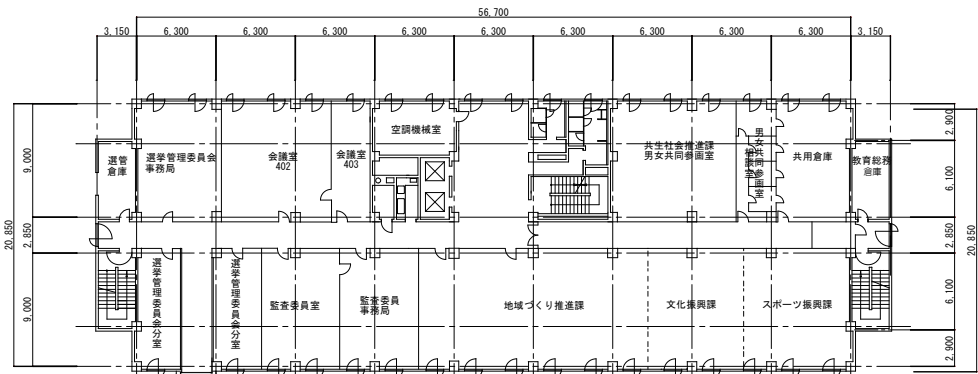
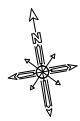
附近見取図 1/2500






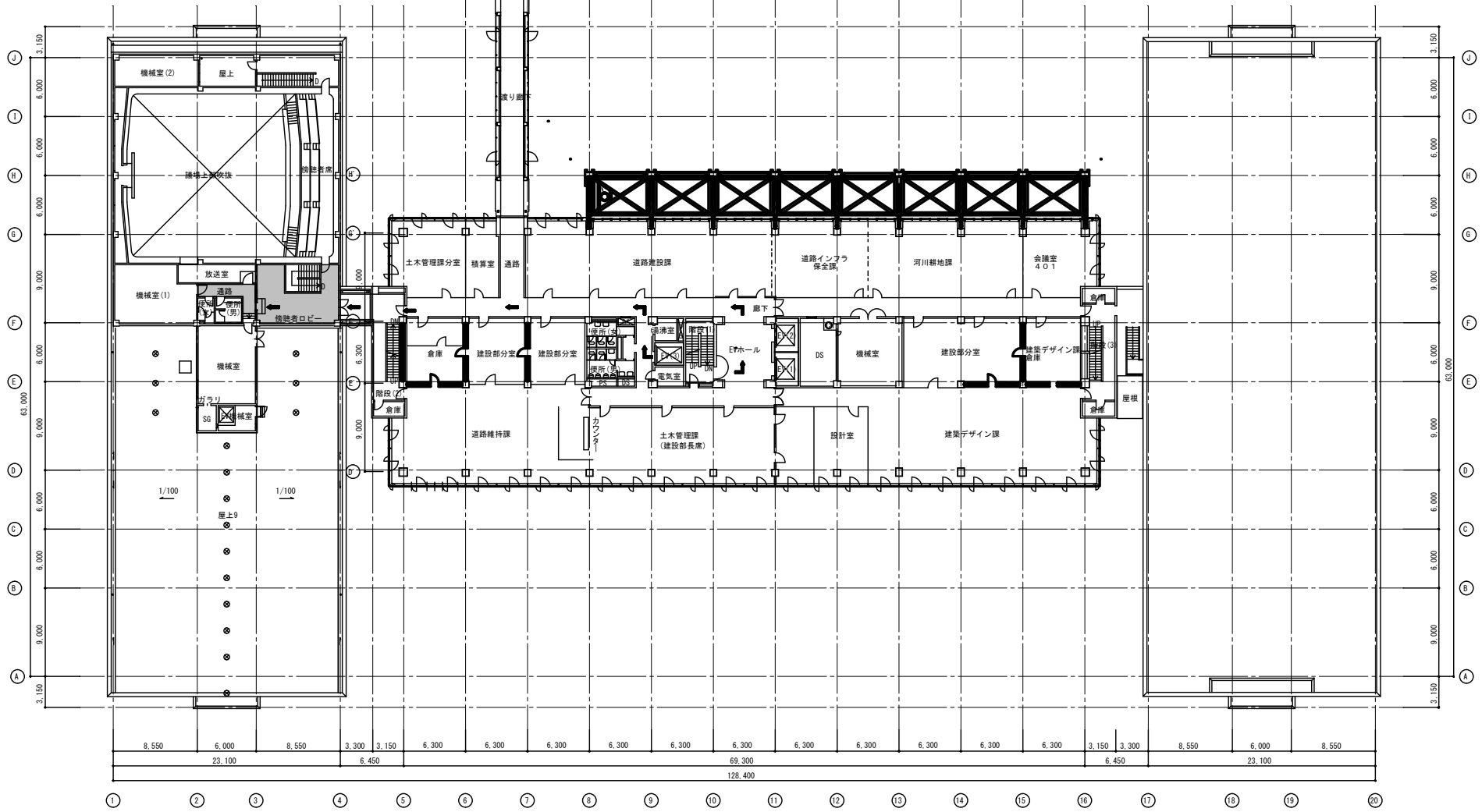
配置図 1/1000

年度	R8	件名	本庁舎西棟2・3階系統空調機賃借		
種別	附近見取図・配置図		縮尺	1/2500 1/1000	M-02
奈良市総務部資産管理課					

年度	R8	件名	本庁舎西棟2・3階系統空調機賃借
種別	4階平面図		M-03
	縮尺	1:300	図の 枚数
奈良市総務部資産管理課			

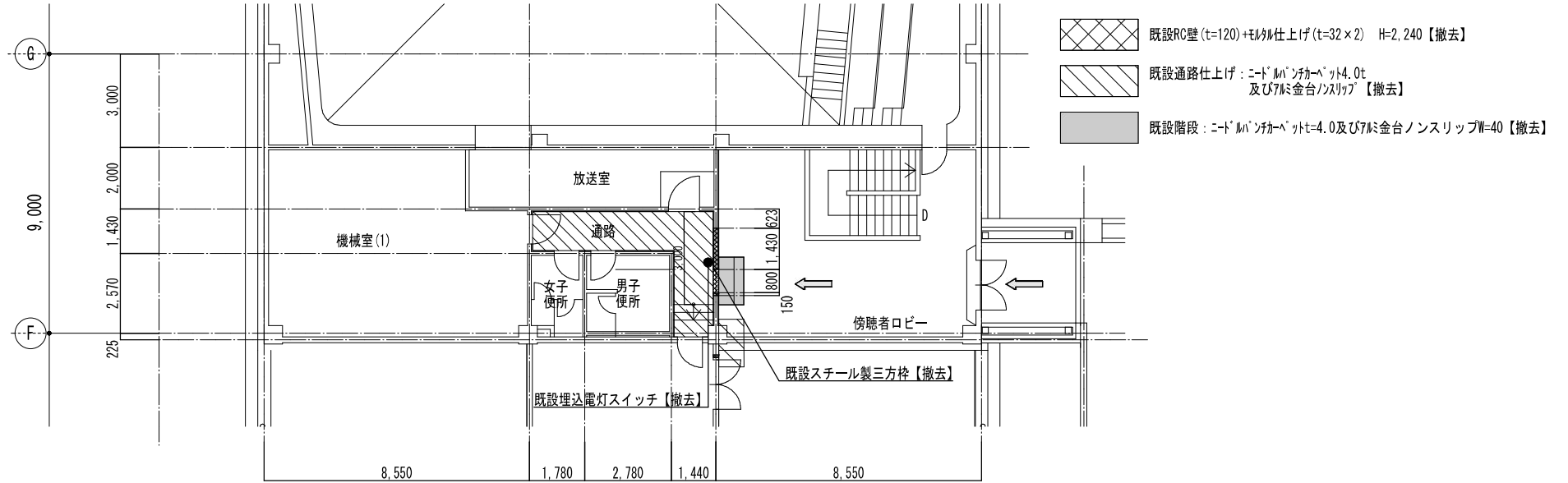


-  工事施工力所を示す。
-  搬出入経路（養生等の詳細については市監督員と要協議。）
-  既設RC壁はつり撤去（カッター切り共）



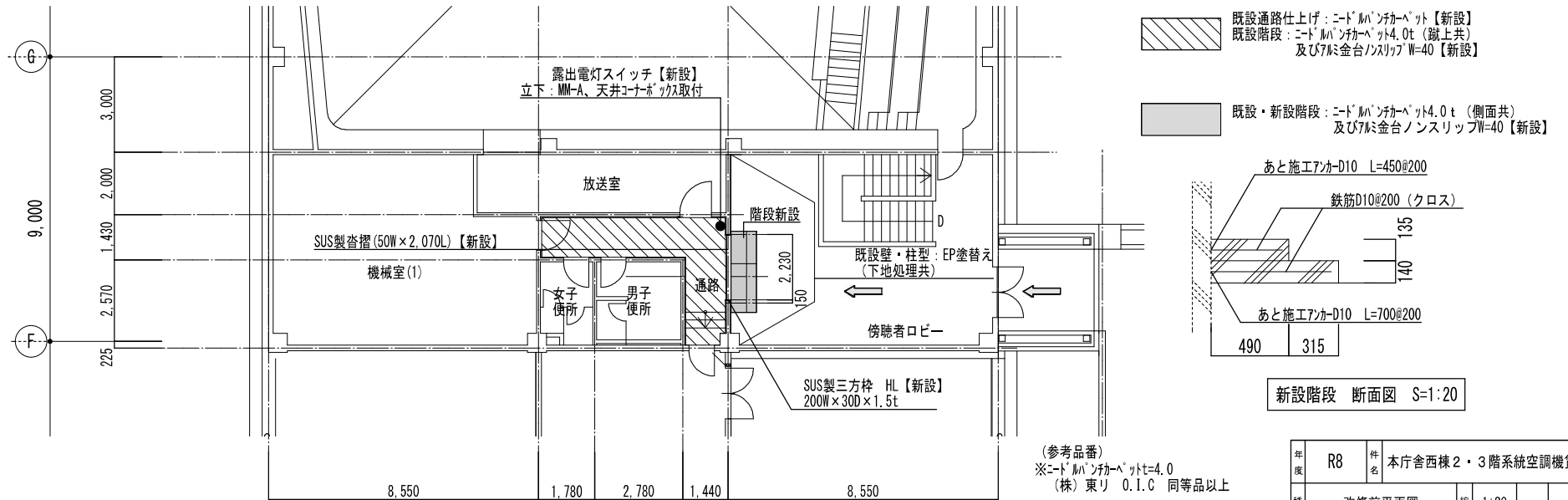
改修前 (平面図)

S=1:100



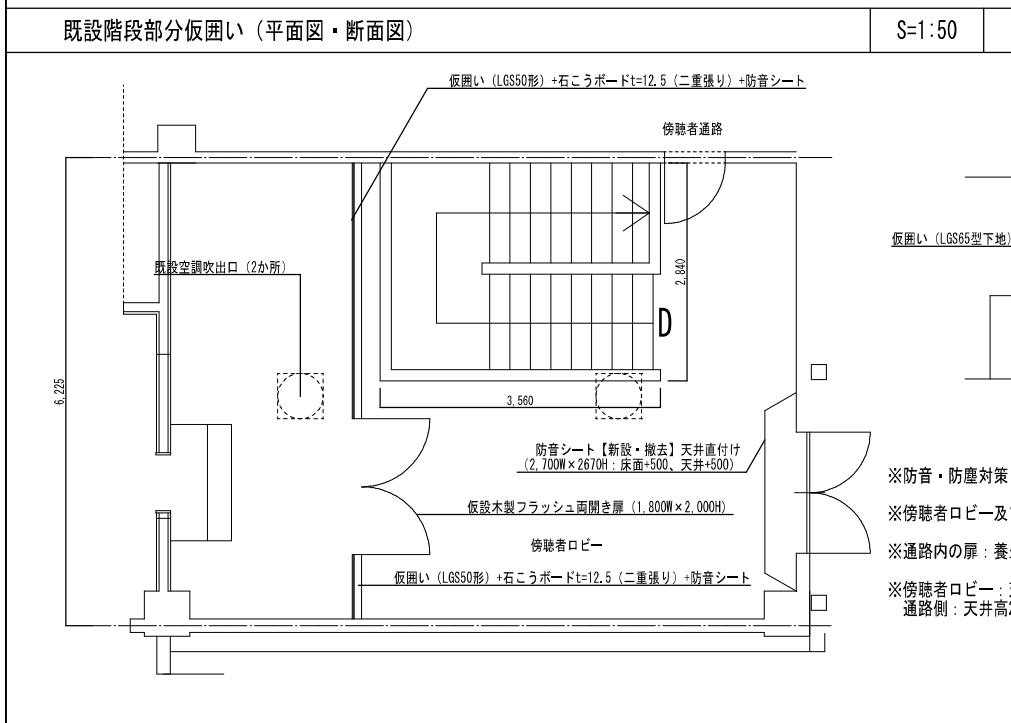
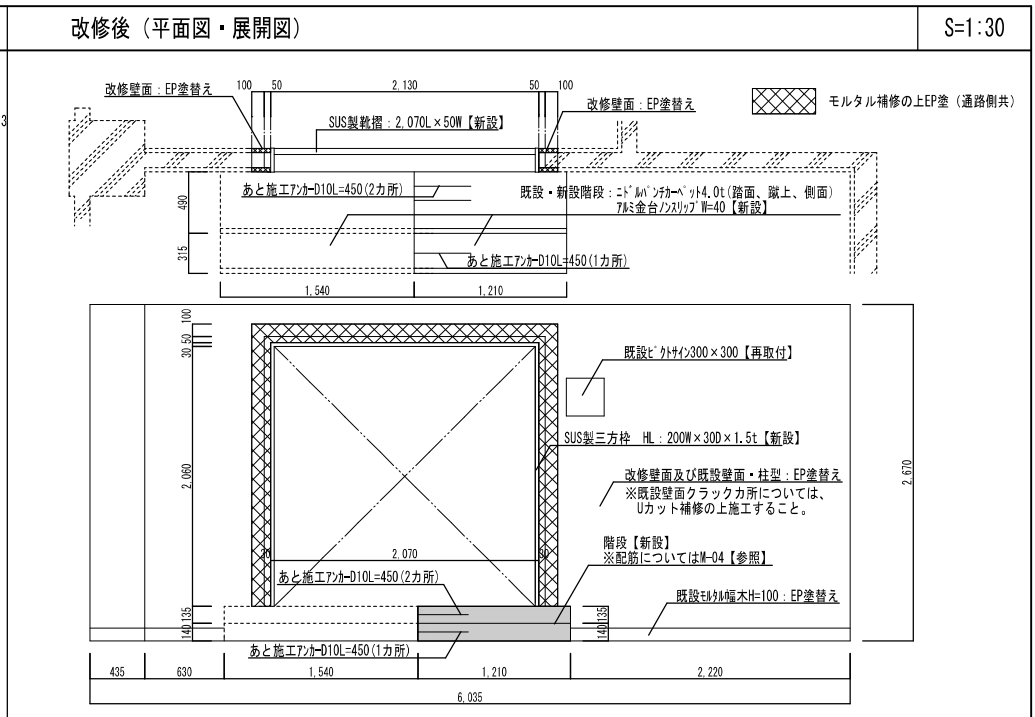
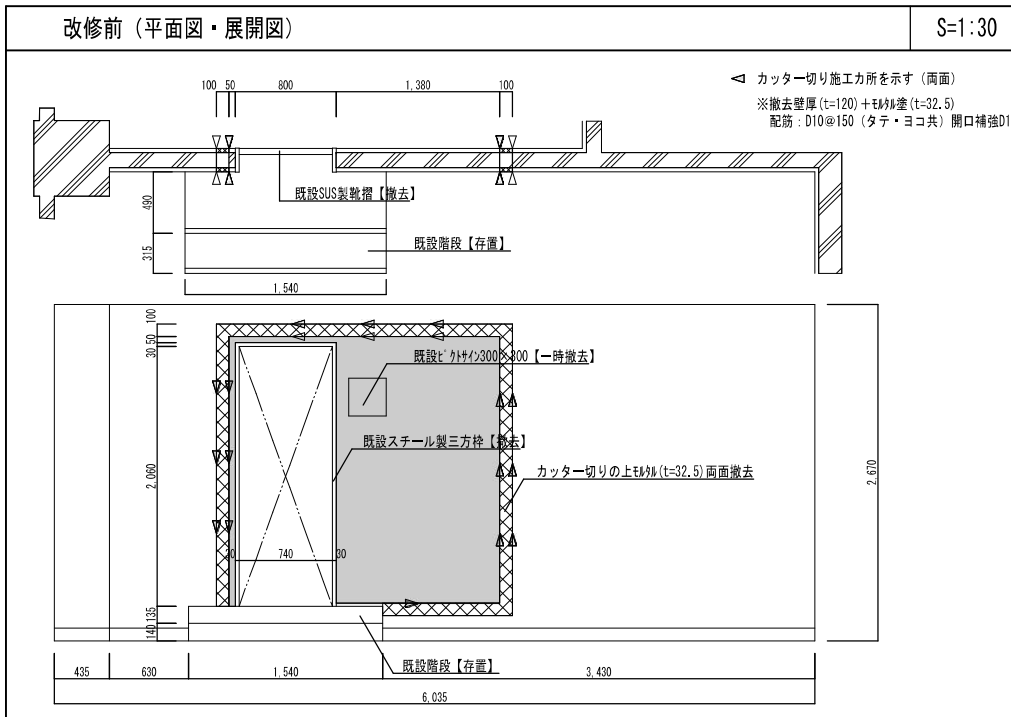
改修後 (平面図)

S=1:100



(参考品番)
 ※ニードルパンチベットt=4.0
 (株) 東リ 0.1.C 同等品以上
 ※階段ノンスリップ
 ナカ工業 NSC-40F及びNSC-40用エンド
 同等品以上

年度	R8	件名	本庁舎西棟2・3階系統空調機賃貸借		
種別	改修前平面図 改修後平面図	縮尺	1:20 1:100	図 の 表	M-04
奈良市総務部資産管理課					



三方枠 (杓摺共) S=1:30

姿図

材質	SUS304 HL仕上げ t=1.5
枠幅	W=200
備考	市監督員と作成前に搬入経路等を確認すること。

年度	R8	件名	本庁舎西棟2・3階系統空調機賃借
種別	平面図 展開図 断面図	縮尺	1:30 1:50
		図番	M-05

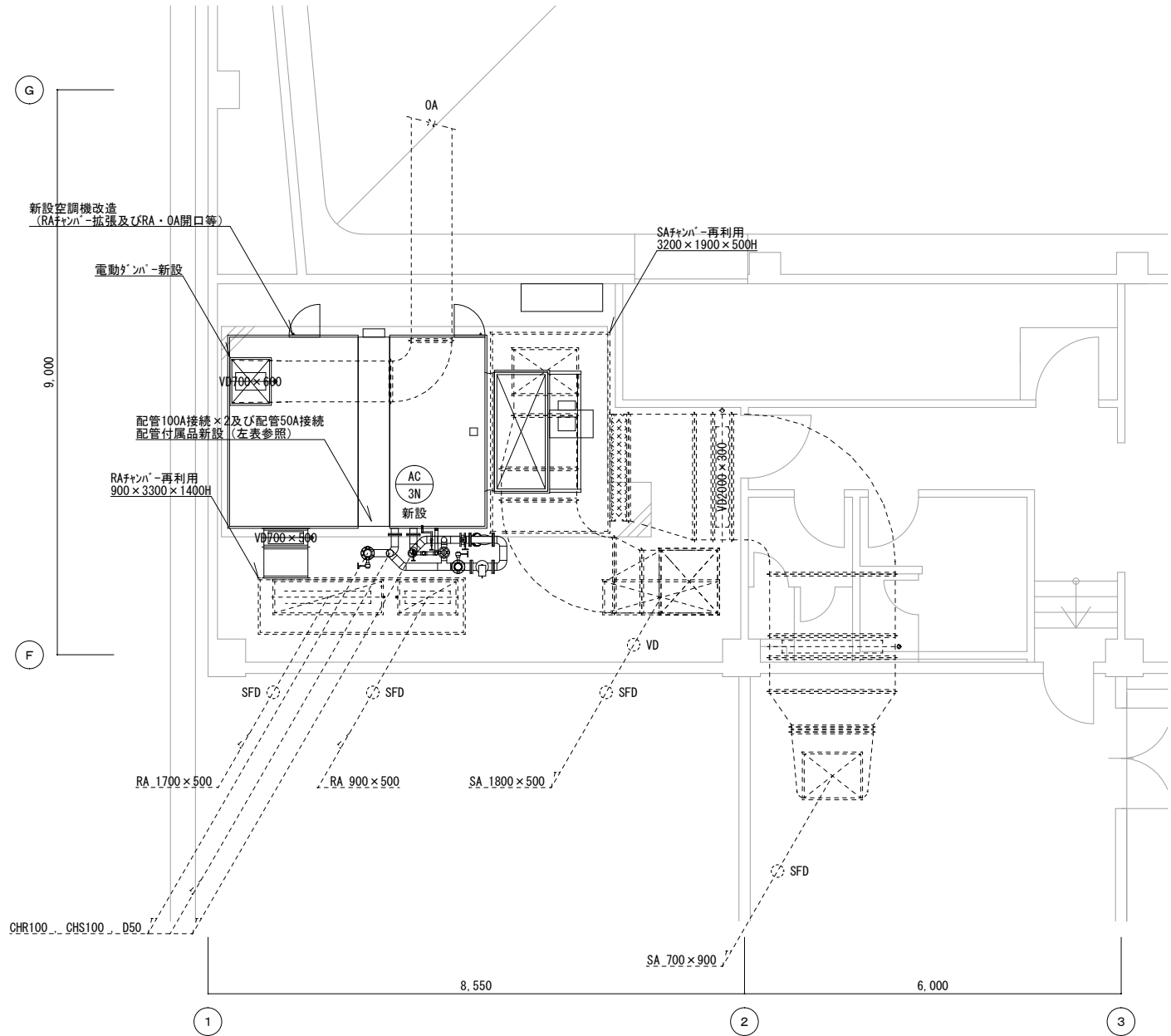
奈良市総務部資産管理課

<凡 例>

- 新設を示す
- 既設を示す

<注 記>

1. 保温仕様（新設及び改修部）
公共建築工事標準仕様書（機械設備工事編）による。



配管付属品（新設）

機器名	仕様	数量
バタフライ弁	10K 100A	2
バタフライ弁	10K 80A	1
ゲートバルブ	10K 20A	4
Y形ストレーナ	100A	1
電動二方弁	80A	1
温度計		2
圧力計		2
ドレントラップ		1
その他付属品		一式

空調機 機器仕様表（新設）

機器番号	型式	冷房能力	暖房能力	風量	機外静圧	電動機	付属品	備考
AC-3N	屋内水平型	368.71kW	316.00kW	48,650m ³ /h	882Pa	3Φ200V 30kW スターデル	オートローフィルタ 加湿器 自立型INV盤	メインフレーム：ステンレス製 ファン種類：ブラクファン 冷水コイル：上下2段分割 現地組立型（主要部品全分割、ローフィルタ共）

年度	R8	件名	本庁舎西棟2・3階系統空調機賃借		
種別	空調調和設備 西棟4階機械室（新設）		縮尺	1/50	M-06
奈良市総務部資産管理課					

<凡 例>

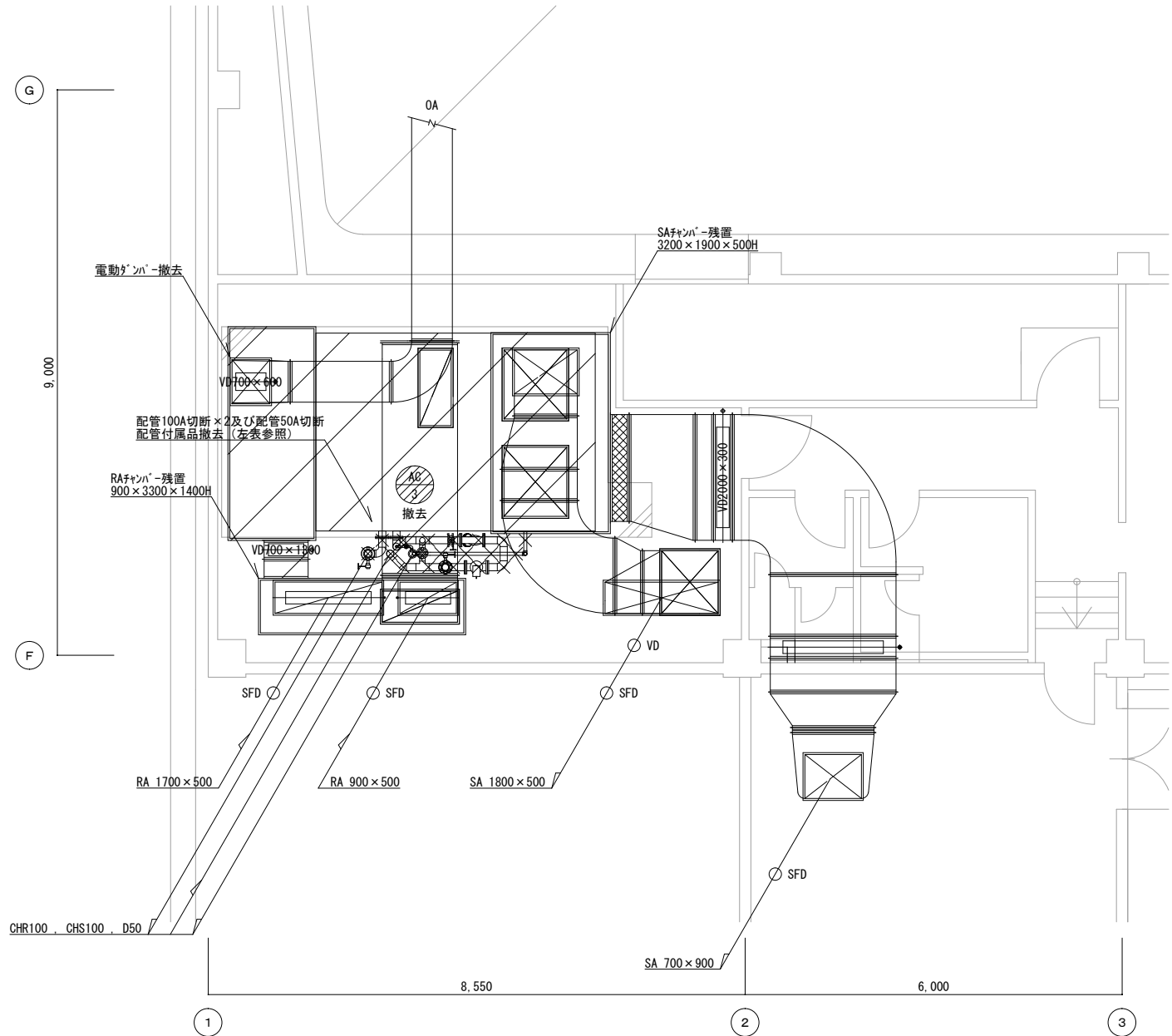
× × × // 撤去を示す

<注 記>

1. 明記無き既設配管及びダクト等は現況のままとし、再利用とする。
2. 既設ダクト外の化粧カバー（石膏ボード・木下地）は撤去とする。
3. ダクトボックス及び配管工事部の保温は75%以上含有材とみなして、撤去・処分すること。

配管付属品（撤去）

機器名	仕様	数量
バタフライ弁	10K 100A	2
ゲートバルブ	10K 80A	1
ゲートバルブ	10K 20A	4
Y形ストレーナ	100A	1
電動二方弁	80A	1
温度計		2
圧力計		2
ドレントラップ		1
その他付属品		一式



空調機 機器仕様表（撤去）

機器番号	型式	冷房能力	暖房能力	風量	機外静圧	電動機	付属品	備考
AC-3	屋内水平型	276kW	190kW	48,650m ³ /h	931Pa	3Φ200V 30kW スターデル	オートロ-フィルタ 加湿器	メインフレーム：スチ-ル製 ファン種類：ドロココファン 冷温水コイル：上下2段分割

年度	8	件名	本庁舎西棟2・3階系統空調機賃借		
種別	空調設備 西棟4階機械室（撤去）		縮尺	1/50	M-07
奈良市総務部資産管理課					

<凡 例>

————— 新設電線管を示す

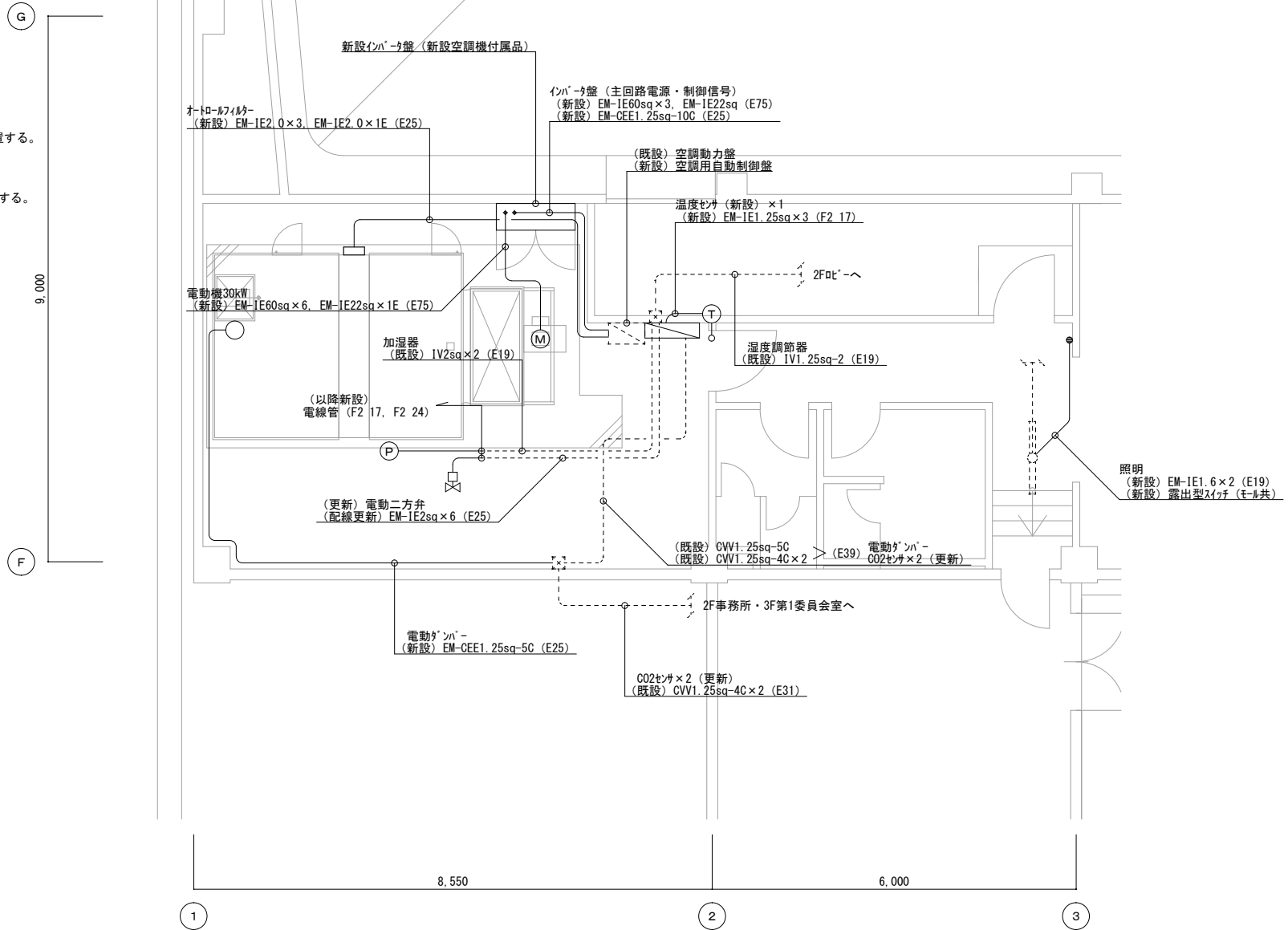
----- 既設電線管を示す

<注 記>

1. 空調動力盤は既設再利用とし、
主回路電源及び制御信号を新設空調機付属品のインバータ盤に配線する。
2. 空調制御盤、自動制御盤は撤去とし、新たに空調用自動制御盤を設置する。
自動制御機器及び2次側電線管配線の改修とする。
新設空調用自動制御盤および新設インバータ盤の1次側電源は電気工事とする。

(空調制御盤) 自動制御機器 (新設)

機器名	仕様	数量
デジタル指示調節計	R35TR1UA1100	1
室外用温度センサ	TY7803Z	1
切替スイッチ (夏・冬)	AR22PR-210B	1
デジタル指示調節計	R35TROUA1100	2
CO2濃度センサ	CY7101T	2
電動二方弁	VY5113J0101	1
インバータ操作器	MY9050A1001	1
開度設定器	Q406B	1
その他付属品	一式	



年度	8	件名	本庁舎西棟2・3階系統空調機賃借		
種別	電気・自動制御設備 西棟4階機械室 (新設)		縮尺	1/50	M-08
奈良市総務部資産管理課					

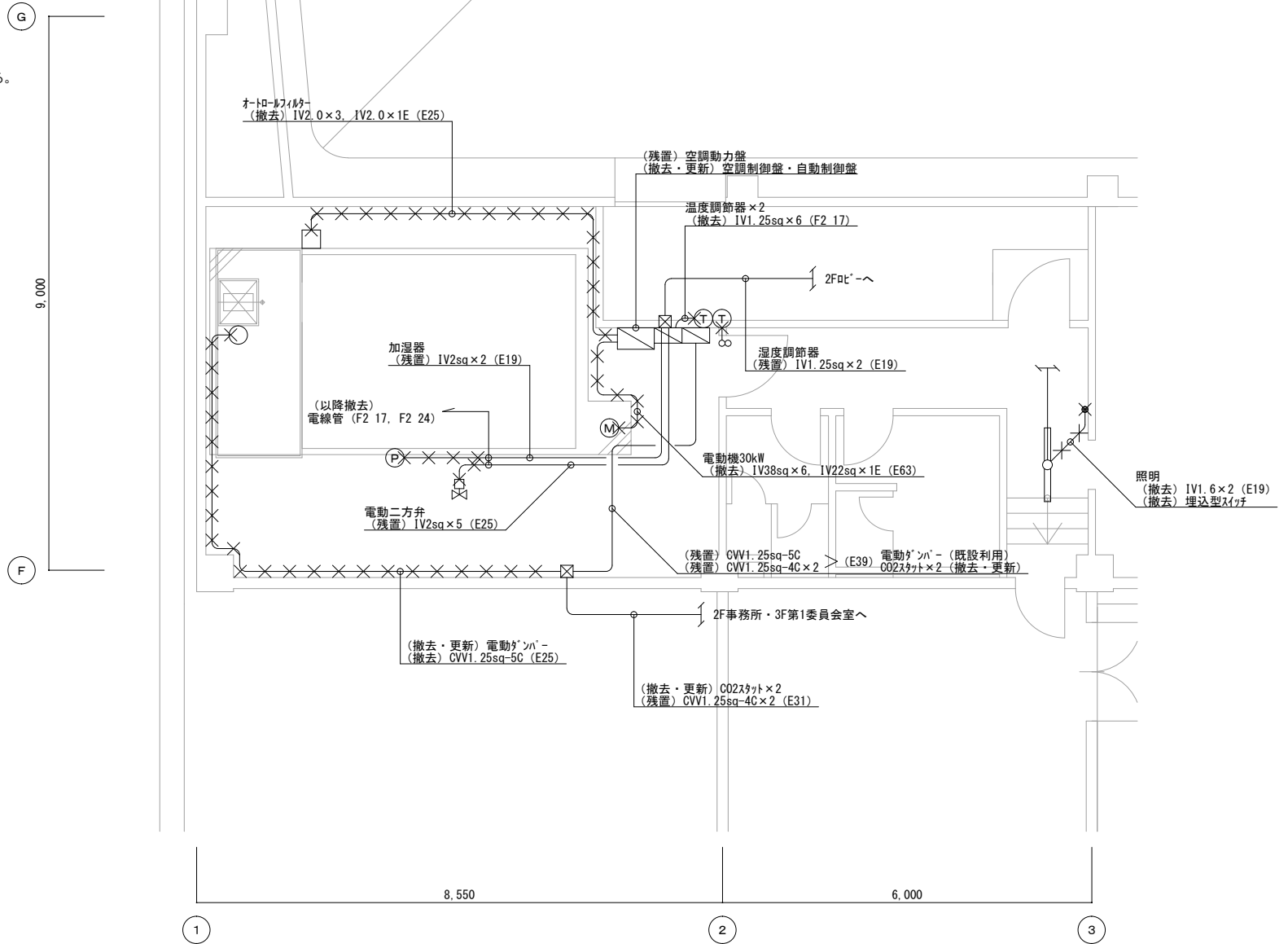
<凡 例>

———— 既設電線管を示す

××× 既設電線管撤去を示す

<注 記>

1. 明記無き既設電線管及びケーブル等は現況のままとし、再利用とする。



年度	8	件名	本庁舎西棟2・3階系統空調機賃借		
種別	電気・自動制御設備 西棟4階機械室 (撤去)		縮尺	1/50	M-09
奈良市総務部資産管理課					