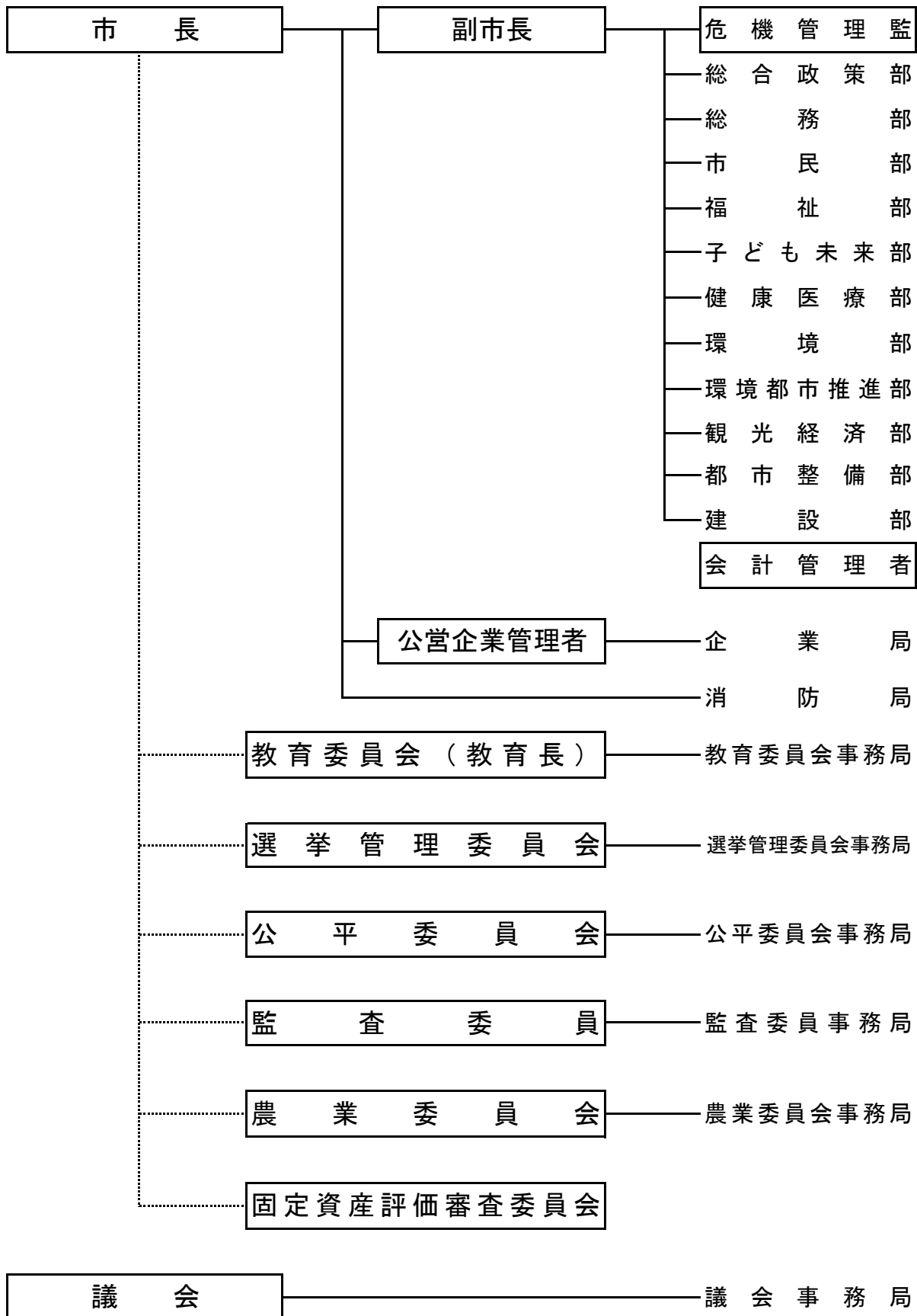


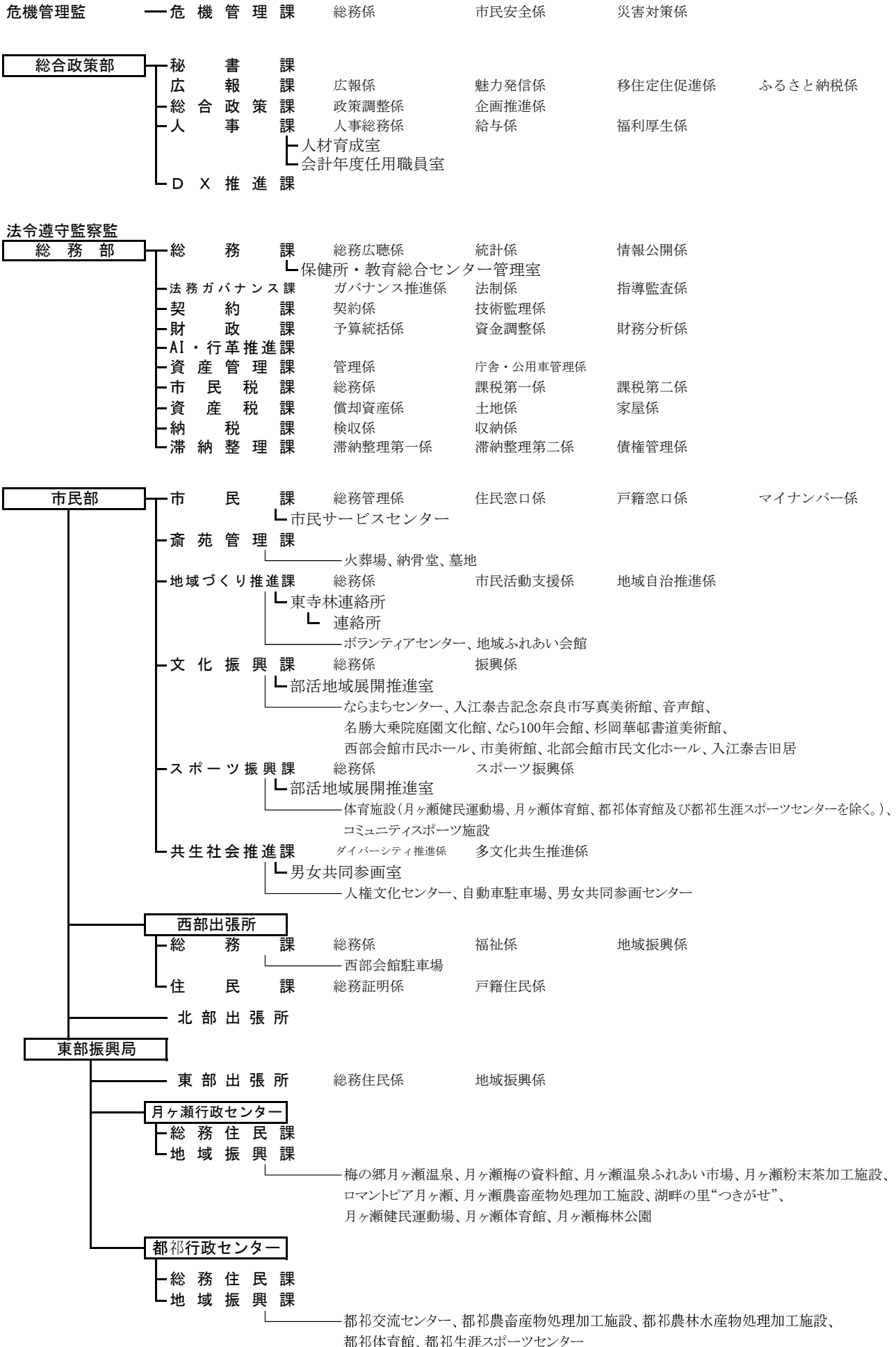
# 令和8年度 奈良市組織図

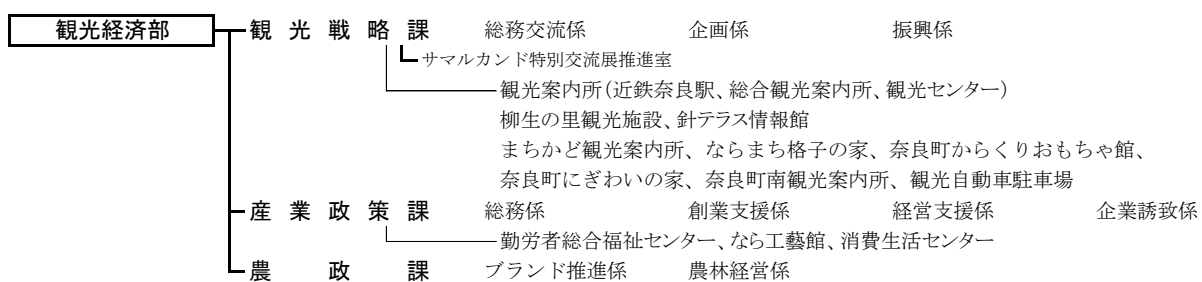
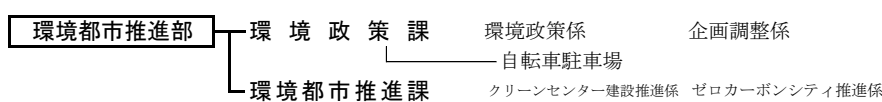
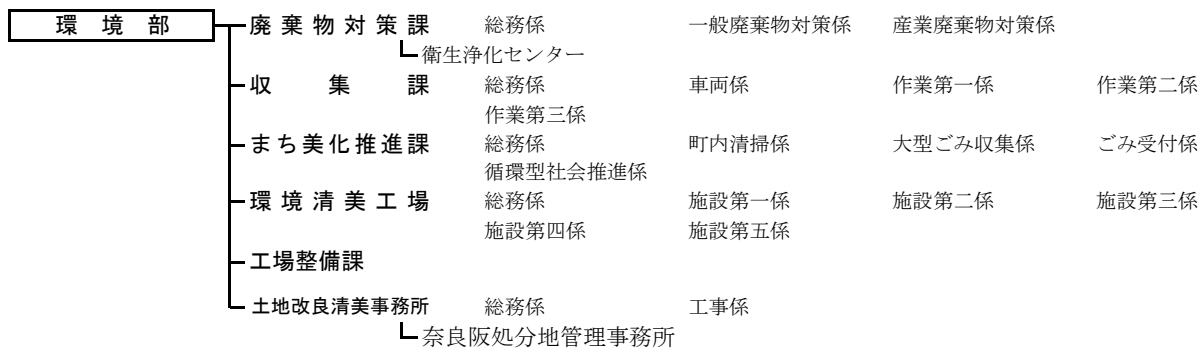
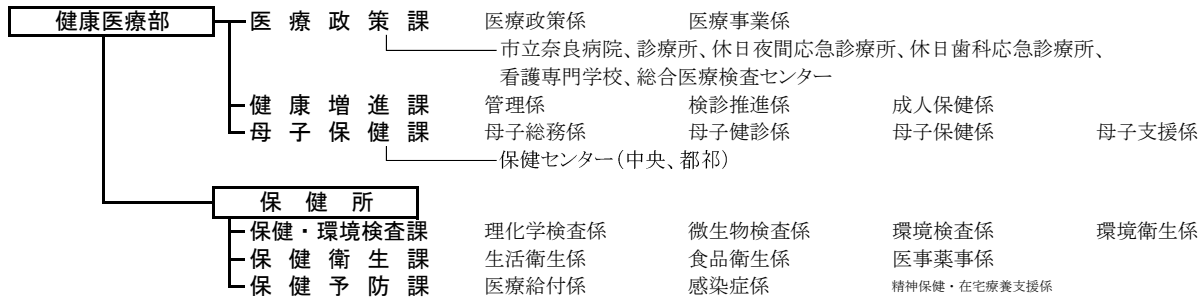
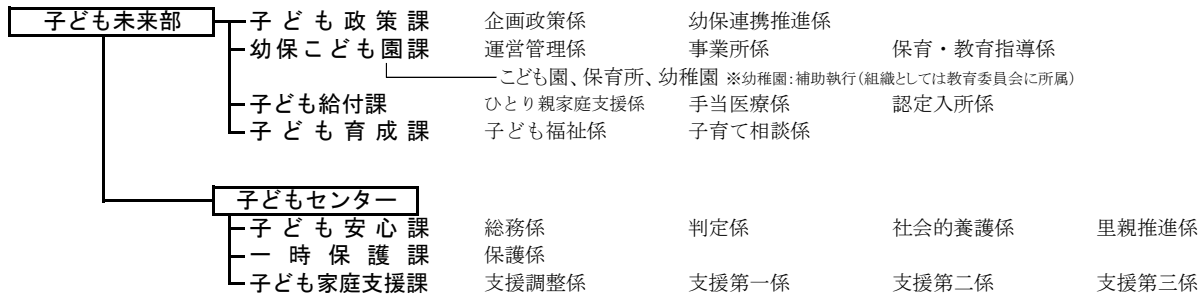
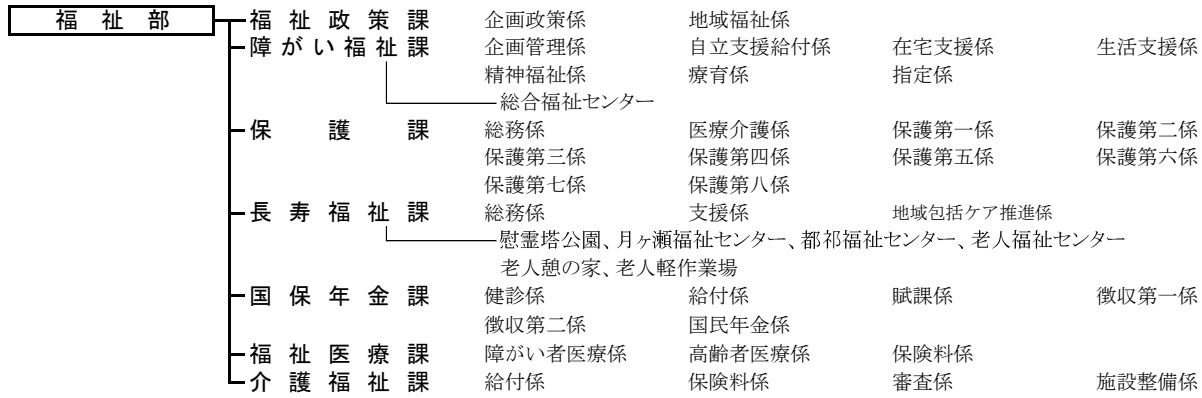
令和8年4月1日現在

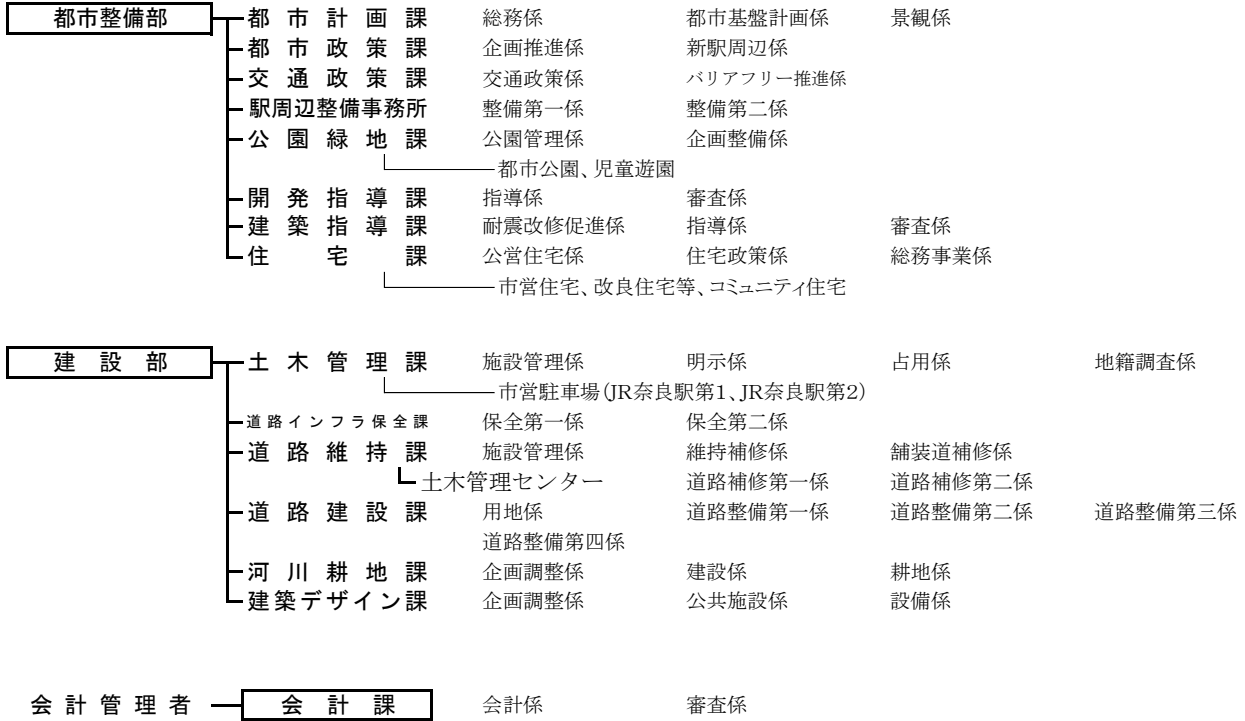


# 令和8年度 奈良市組織図

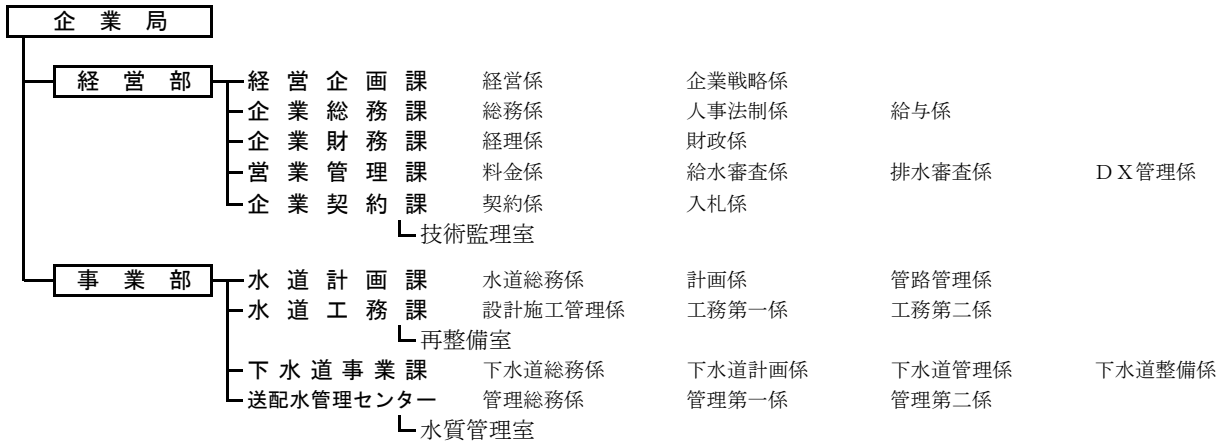
令和8年4月1日現在







公営企業管理者  
(局長)

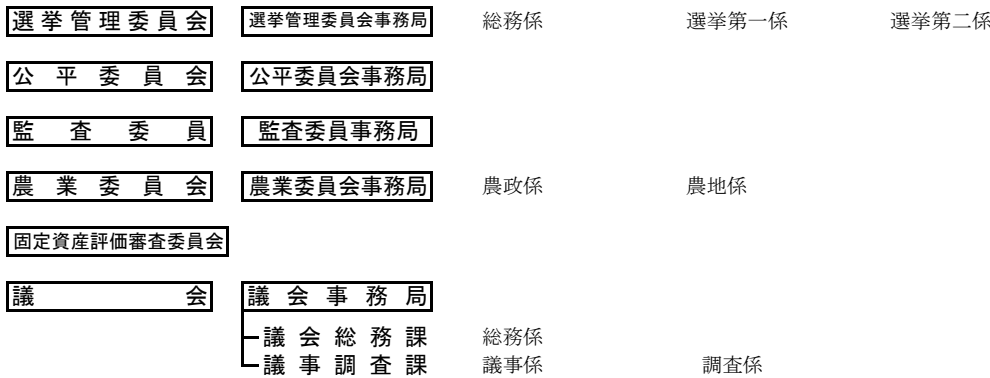
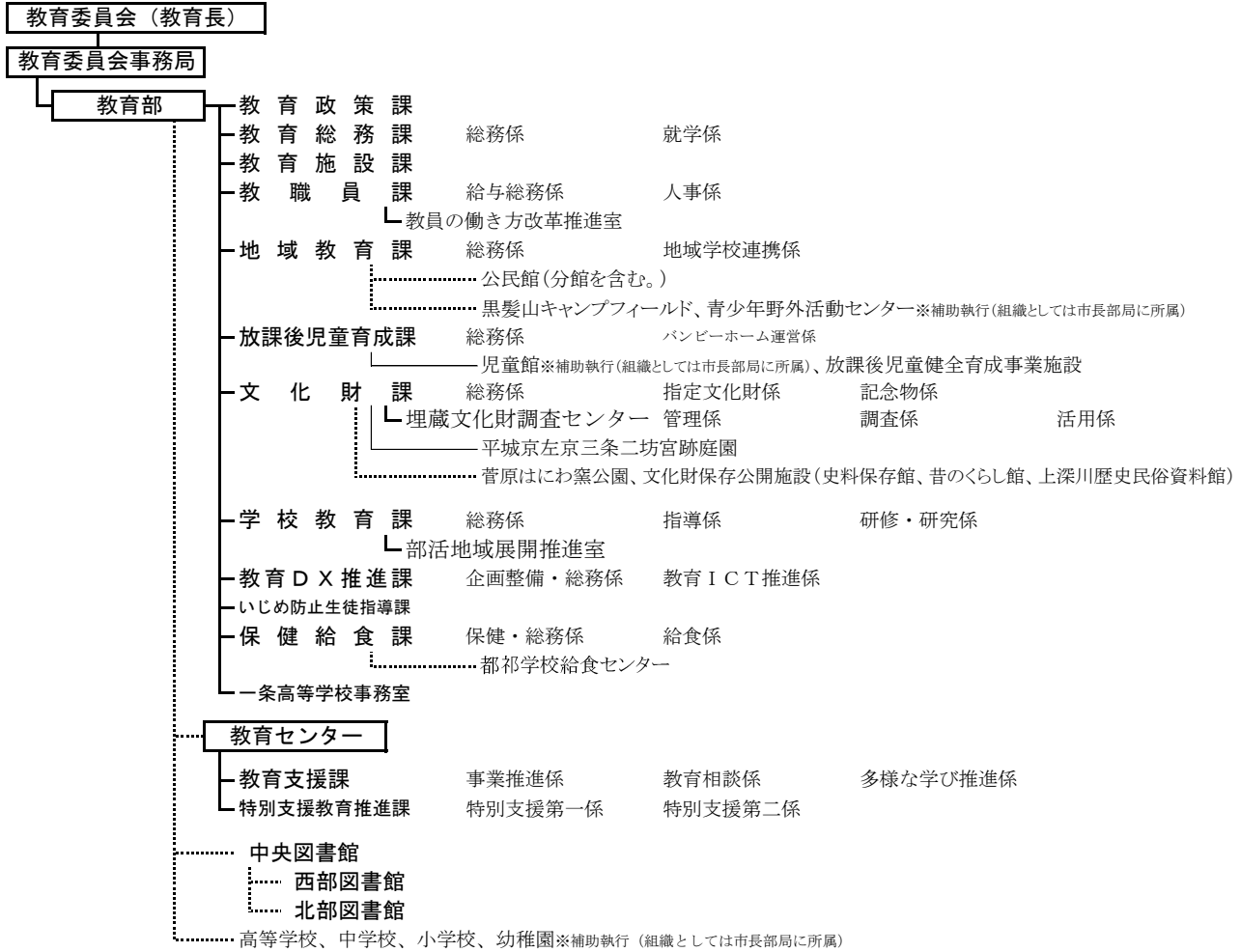


**消防局**

消防長 (消防局長)

**次長**





\* 太い線は、課のかい 細い線は、課が所管する施設等  
 \* 破線は、教育機関

令和8年4月1日現在											令和7年 4月1日現在	増減
組織数	市長部局	議会	選挙管理委員会	公平委員会	監査委員	農業委員会	教育委員会	企業局	消防局	合計		
部	11	1					1	2		15	14	1
室(かい)等	6						2			8	7	1
課	76	2	1	1	1	1	14	9	10	115	114	1
課のかい	12						2	3	8	25	25	0
係	206	3	3			2	26	26	12	278	279	△ 1