

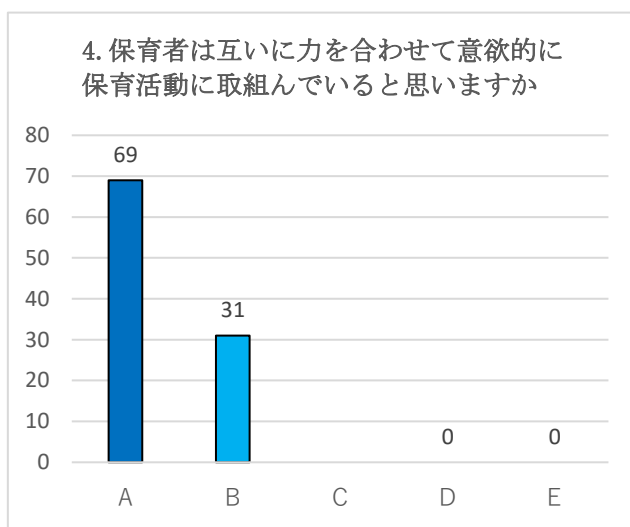
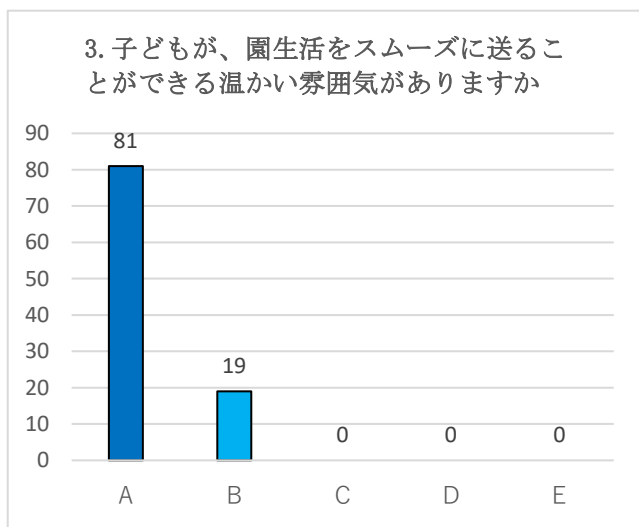
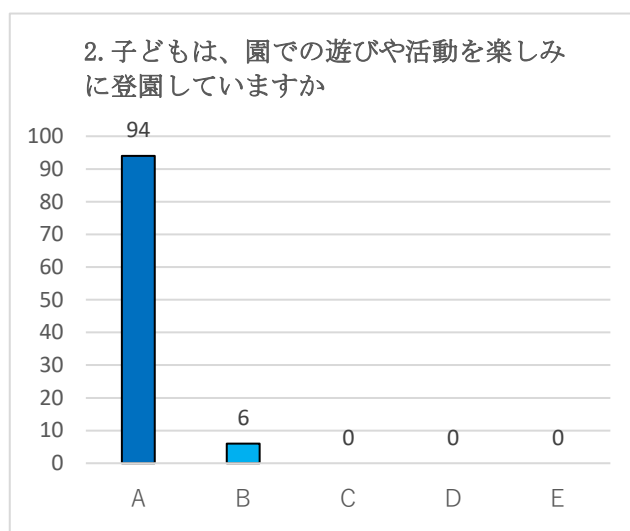
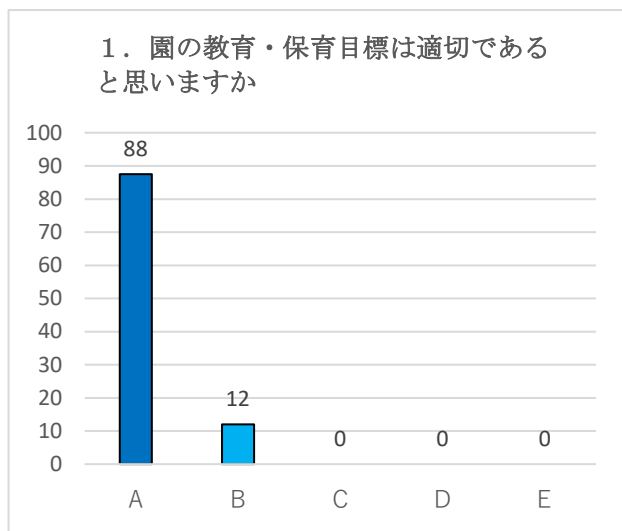
## 令和7年度 園 アンケート結果について

先日は、園アンケートにご協力いただきありがとうございました。アンケートの集計ができましたので、お知らせします。（回答率は100%でした。）

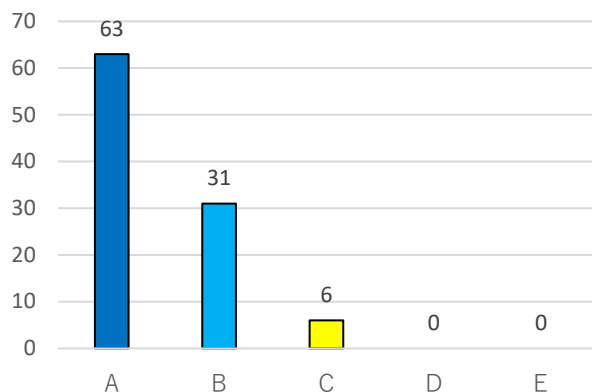
■ A. そう思う ■ B. まあそう思う ■ C. あまり思わない ■ D. 思わない ■ E. わからない

※グラフの数値は、%で表示しています。

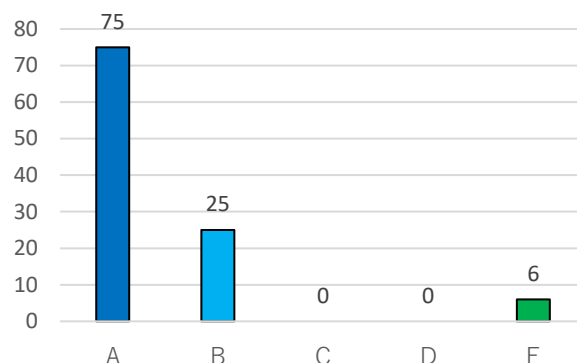
## I 教育・保育に関すること



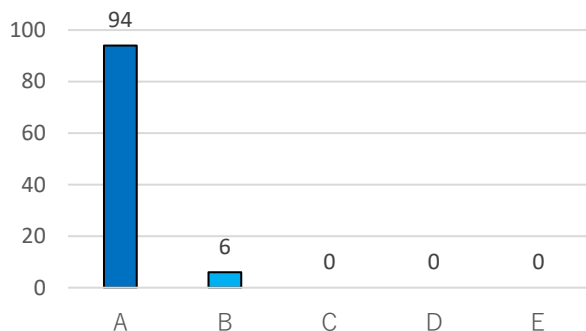
5. 手洗い・うがい等、健康にかかわる指導は適切にされていると思いますか



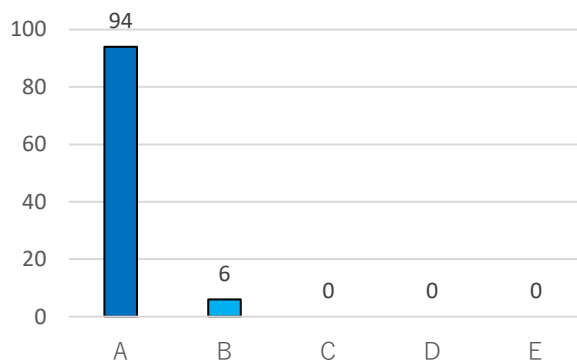
6. 運動遊びや戸外での活動を通して、子ども達の体力が育っていると思いますか



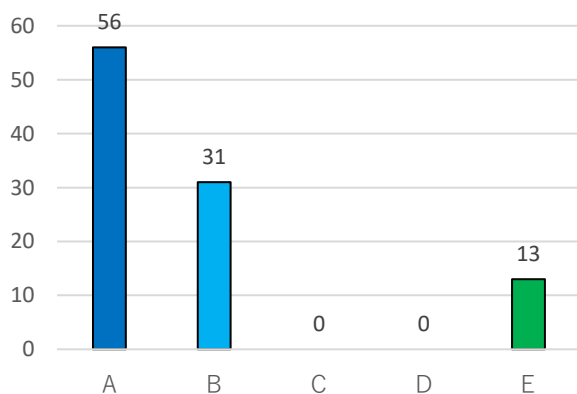
7. 乳幼児期の育ちに重要な「遊び」において、園は子どもが「したい」と思ったことに取り組み楽しむことができる環境づくりやかかわりをしていますか



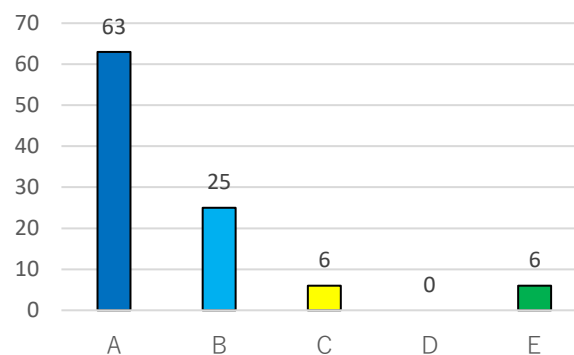
8. 参観や行事で、子ども達は楽しく参加し経験を積むことができたと思いますか



9. 人権や生命についての指導が行われていると思いますか

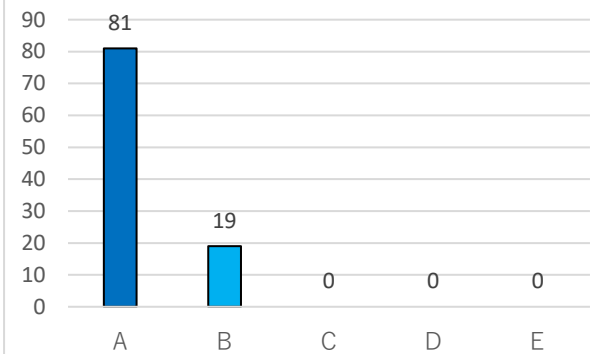


10. 園では、家族や友達、身近な大人や園の職員などに挨拶するように指導していますか

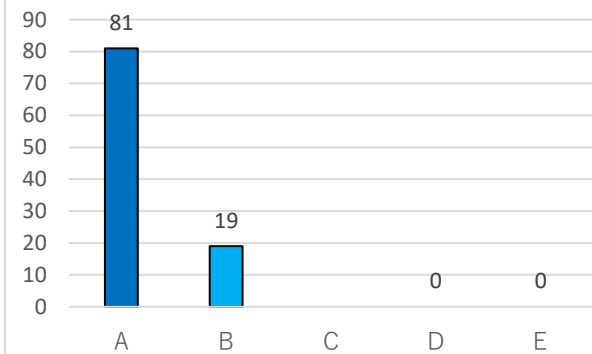


Ⅱ 園運営に関すること

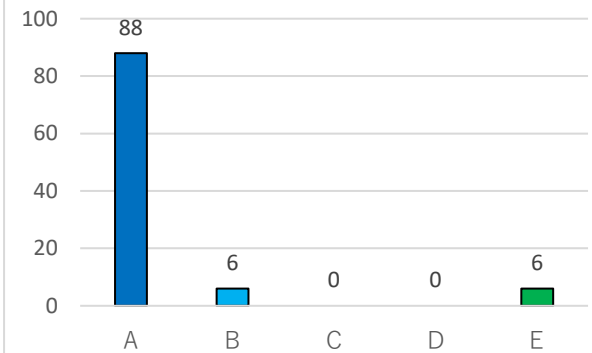
1. 園が保護者に出す文書（園だより・クラスだより・お知らせ等）はわかりやすいですか



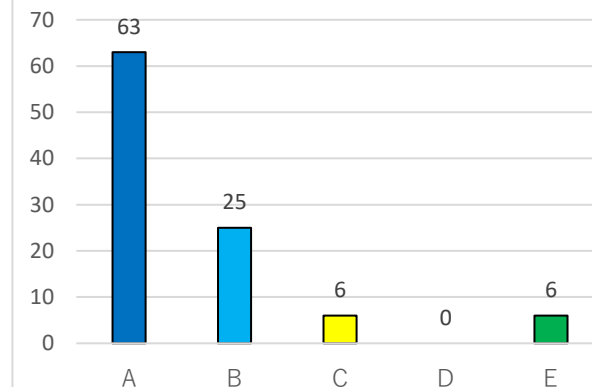
2. 園での子どもの様子をわかりやすく伝え、家庭と連携し子育てをしようとしていますか



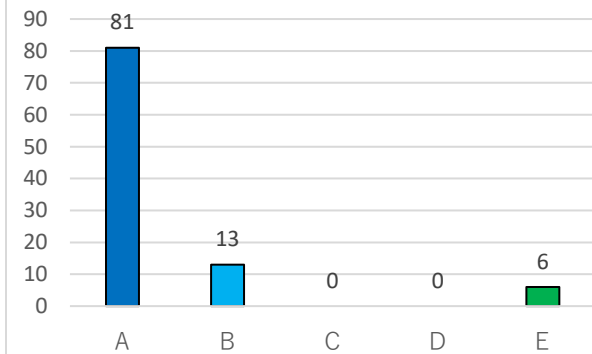
3. 緊急時（警報発令時など）の対応について十分に知らされていると思いますか



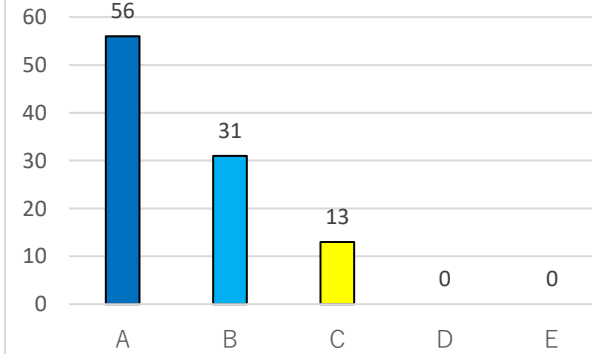
4. 園では、子どもに関するプライバシーが守られていると思いますか



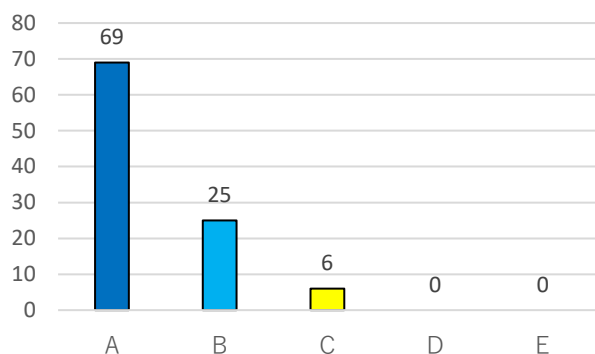
5. 園では、地域と連携し地域力を取り入れた教育保育活動を進めていると思いますか



6. 園舎内や園庭の施設設備などの環境整備や安全管理を十分に行っていると思いますか

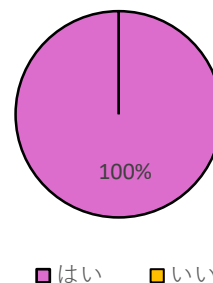


7. 園には、子どものことで気軽に相談できるような雰囲気や体制があると思いますか

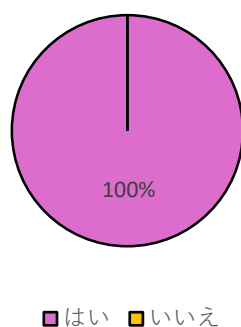


### Ⅲ「預かり保育に」関すること（1号認定の方のみお答え下さい）

預かり保育を利用したことがありますか



預かり保育に満足していますか

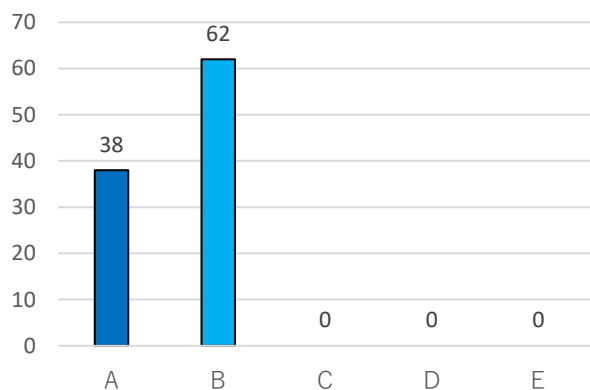


子どもは「預かり保育」の時間を楽しんで過ごしていましたか

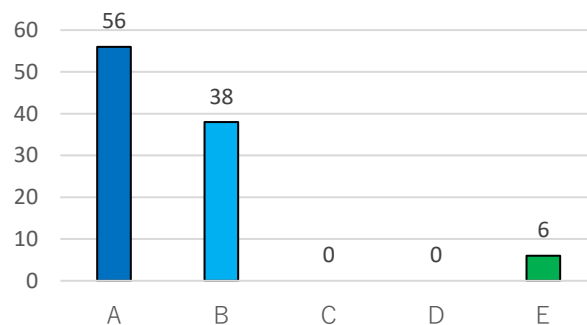


### Ⅳ給食について

1. 子どもは給食を楽しみにしていますか



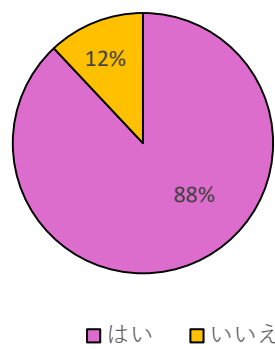
2. 園では給食や栽培活動を通して望ましい食習慣を図り、食べることの楽しさや感謝の気持ちが持てるようにしていますか



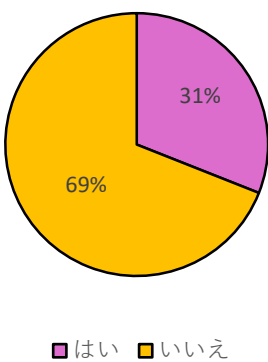
1. アレルギー該当者なし

V ホームページに関すること

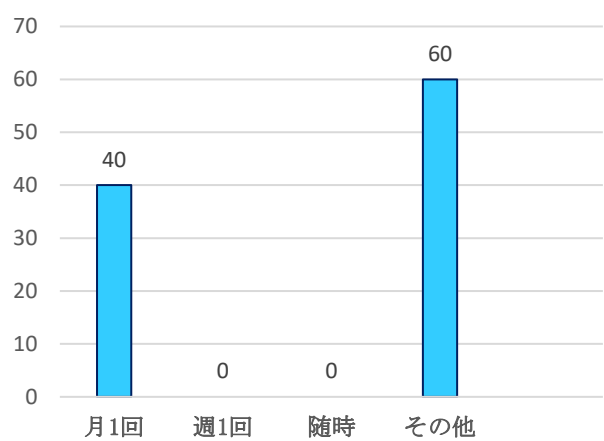
1. 園のホームページがあることを知っていますか



2. ホームページを閲覧されますか

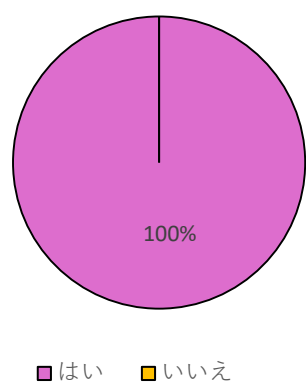


3. どの程度ご覧になりますか

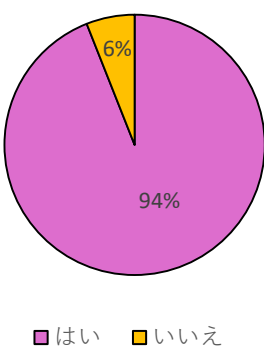


VI サポートネットに関すること

1. サポートネットに登録していますか

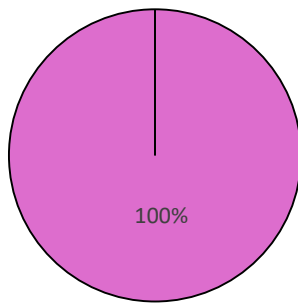


2. サポートネットはすぐに確認できますか



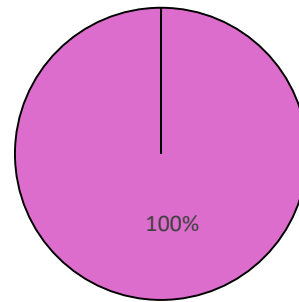
## Ⅶコードモン配信に関すること

### 1. コドモンは利用していますか



■ はい ■ いいえ

### 2. コドモンは利用しやすいですか



■ はい ■ いいえ

## Ⅷその他（一年間を通して、保育内容等感想やご意見）

- ・毎日、こども園に行くことを楽しみにしている。
- ・園で覚えてきた言葉や歌を家でも言ったり歌ったりしている。家でも友達の名前や先生の名前が出てきて、園で楽しく過ごしていることがよくわかる。
- ・食事の際の挨拶やできないこともできるようになり、成長が目に見えてわかり嬉しい。
- ・子どもに寄り添ってくれているのがよくわかる。
- ・少人数なりに、普段の取り組みや行事の持ち方を工夫していてありがたい。
- ・季節や行事、子どもの興味関心にあった内容、成長に合わせた内容で楽しく活動している。
- ・行事を通して子どもの成長を家族で見ることができた。
- ・季節ごとの製作や保育室内の環境や飾りも可愛く、子どもが行きたくなるような環境づくりがある。
- ・連絡帳に子どもの様子を書いてもらえ、様子がよくわかった。
- ・登園、降園の際の記入をデジタル化してほしい。もっと簡単に連絡が取れるようにデジタル化してほしい。
- ・園でのできごとを伝える際に、園での対応を詳しく伝え、さらに家での対応も聞き取っていただき、さらにどのように接していくと良いのか話をしてほしい。
- ・土曜日が12時30分までの開園であるが、もう少し長く（14時ぐらいまで）あいていたらと思う。

頂いたご意見をまとめて載せさせていただきます。

園では、この結果を参考にさせていただき、園と家庭が心を通わせ、一層園の保育・教育の充実を図るとともに、子ども達の成長を支えていけるように職員一同努力していきたいと思います。今後ともご協力よろしくお願いします。