

太陽光・蓄電池の導入に関する 補助金のご案内

＜公募期間＞ 令和8年2月2日15時まで

※先着順
申請はお早めに！

住宅向け

＜募集再開＞

太陽光発電設備

補助額：7 万円/kW※

※設備容量(小数点以下切捨て)あたり
補助金の対象となる経費の合計額が上限

主な要件

- ・自家消費率30%以上
- ・FIT/FIP制度の認定を取得しないこと

同時設置



蓄電池

補助率：1/2

※14万1千円×設備容量kWh(小数点
第2位以下切捨て)×1/2が上限

主な要件

- ・容量が4,800Ahセル未満であること
- ・停電時のみに利用する非常用予備電源でないこと

※令和8年2月末日までに事業完了
遅延するおそれがある場合、
申請に当たってご相談ください。

事業所向け

＜募集再開＞

太陽光発電設備

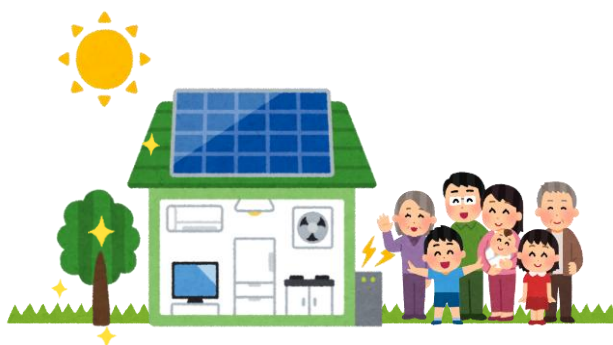
補助額：最大10 万円/kW※

※設備容量(小数点以下切捨て)あたり

主な要件

- ・自家消費率50%以上
- ・FIT/FIP制度の認定を取得しないこと

※令和8年2月末日までに事業完了
遅延するおそれがある場合、
申請に当たってご相談ください。



電気代削減

環境にやさしい

※申請総額が予算額に達した時点で受付を終了します。
※補助対象設備、補助対象施設、提出書類、申請方法などの詳しい情報を
必ず公募要領(再エネ補助金ガイド)でご確認の上、お申し込み下さい。
※集合住宅も対象としていますのでご相談下さい。

詳しくは奈良市HPをご確認ください →

