

# リニアより先に沿線9都市を走破! リニー君 & リにまね リニア沿線都市ツアー

リニア新駅を  
奈良市に!



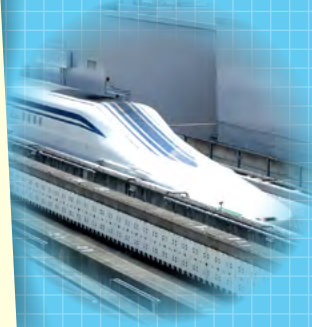
リニア招き鹿:リにまね 奈良市リニアファン倶楽部部員  
リニー君

## リニー君&リにまね リニア沿線都市ツアーとは?

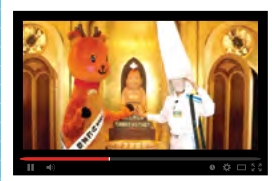
「ゆるキャラグランプリ2016」奈良県1位の最強タッグ「リニー君&リにまね」が、リニアより先にリニア沿線9都市を走破!各都市の観光地等を訪問し、奈良市リニア新駅誘致をPRしました。

## リニア中央新幹線について

リニア中央新幹線は、東京都から名古屋市、奈良市附近を經由し、大阪市までの約438kmを超電導リニアによって結ぶ新たな新幹線です。名古屋までは2027年、大阪までは最短で2037年に開通予定。東京-大阪間を67分で駆け抜ける、まさに夢の超特急です。



## 訪問の様子は動画で!



大阪府大阪市  
ついにGOAL!大阪万博出展の  
リニア模型と感動の対面



三重県亀山市  
駅候補地、亀山市で関宿をぶらり旅



岐阜県中津川市  
奇祭「なめくじ祭り」に潜入!



山梨県甲府市  
武田信玄公にリニア誘致の必勝祈願



神奈川県相模原市  
リニー君、宇宙へ?  
JAXA相模原キャンパスを訪問



奈良県奈良市  
東大寺、奈良町、若草山夜景...  
奈良の魅力を徹底取材!



愛知県名古屋市  
2027年東京・名古屋間開業の地を  
ついに走破!



長野県飯田市  
名所、りんご並木を仲良くお散歩



東京都港区  
鉄道発祥の地からツアースタート!  
旧新橋停車場 鉄道歴史展示室



## 「奈良市リニアファン倶楽部」 部員募集中!

- 申込は奈良市リニアファン倶楽部HPで。(QRコードからも申込可)
- 入部無料!
- メルマガ登録すると  
部員限定名刺データを  
プレゼント!



奈良市リニアファン倶楽部

各動画はYouTube公式チャンネル  
「奈良市リニア招き鹿:リにまね」で!



リにまね YouTube

【問い合わせ先】 奈良市観光経済部リニア推進課  
〒630-8580 奈良市二条大路南一丁目1-1 電話・0742-34-5607(土・日・祝日を除く平日 8:30~17:15)

奈良市リニア推進課