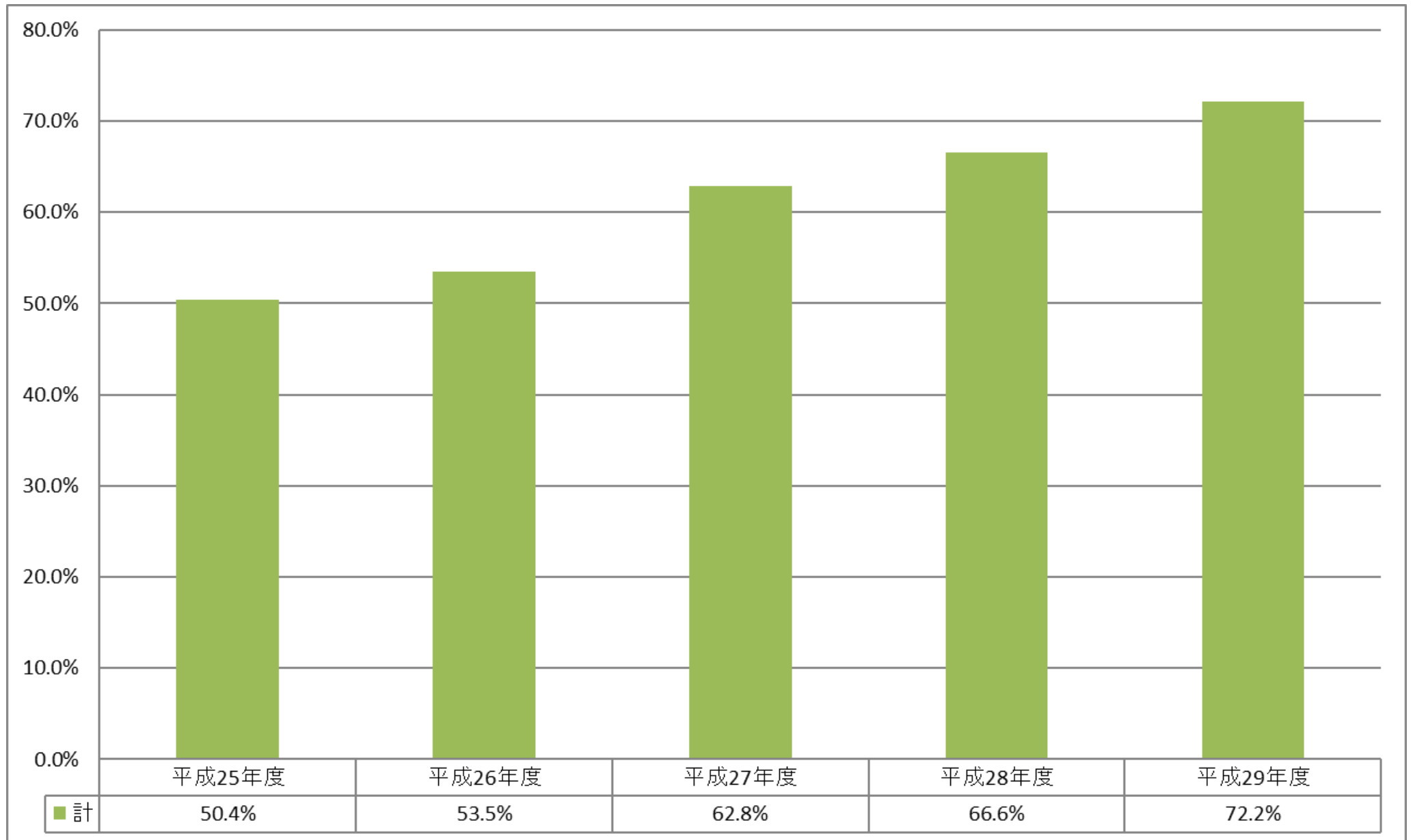
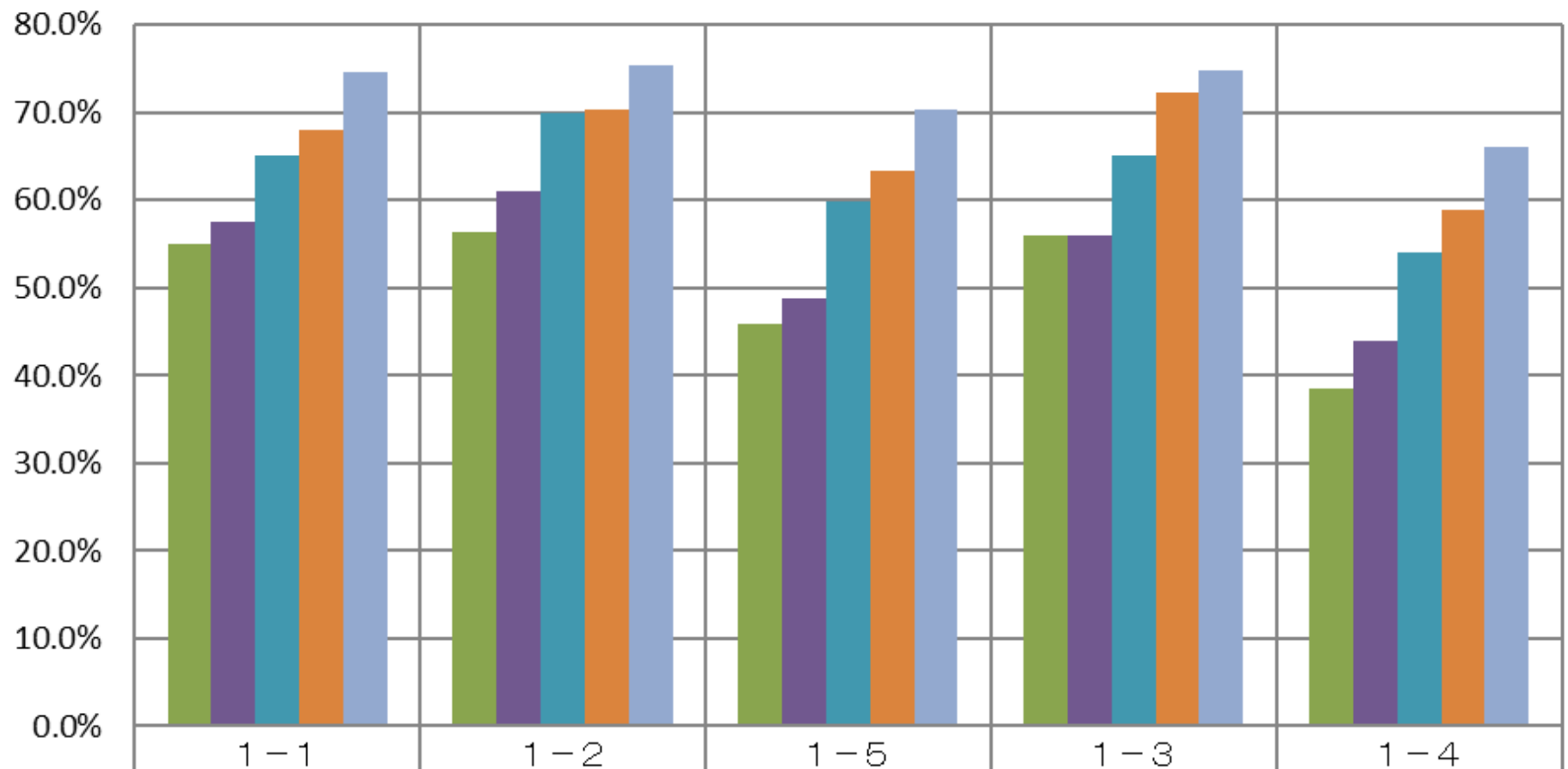


稼働率比較

会議室稼働率

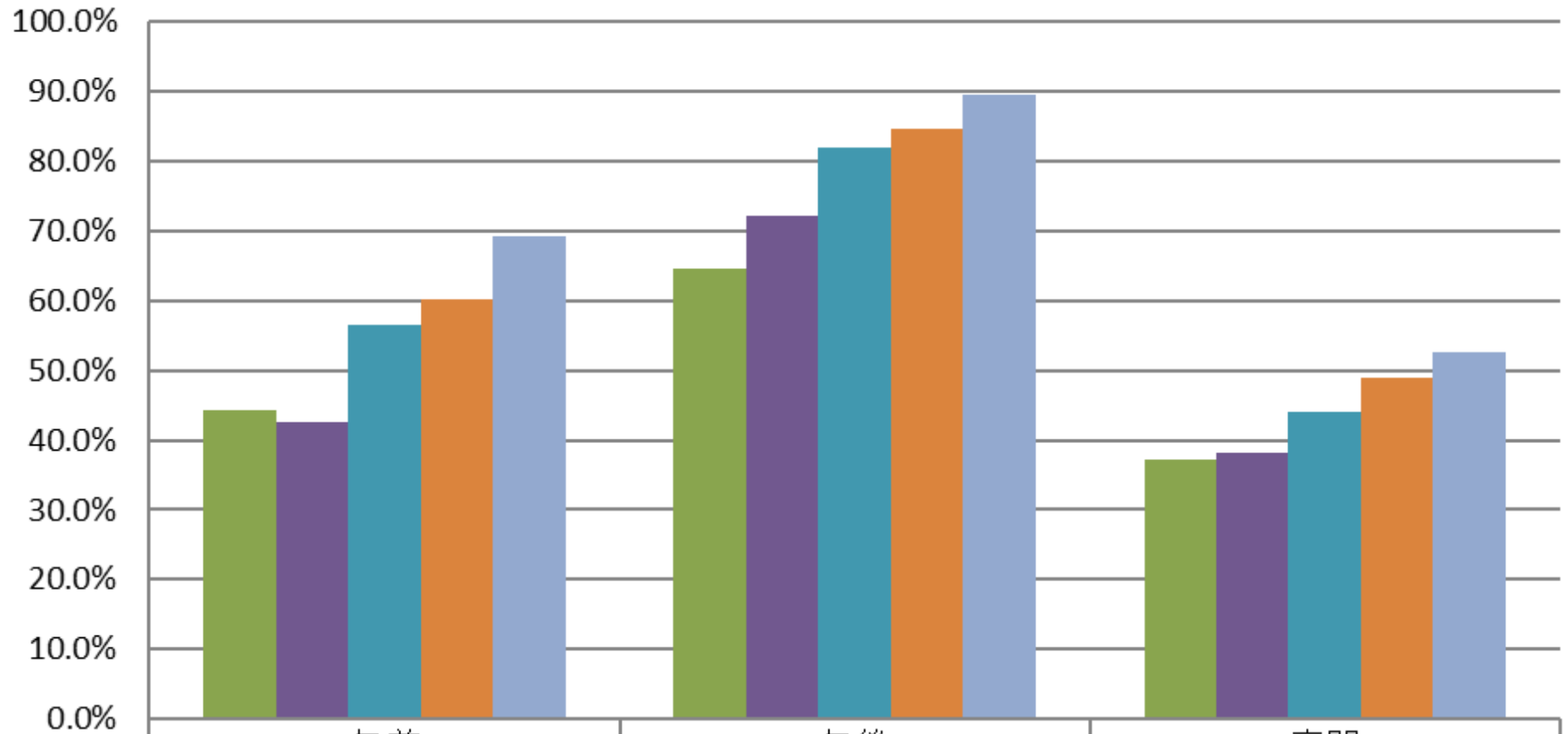


会議室別稼働率



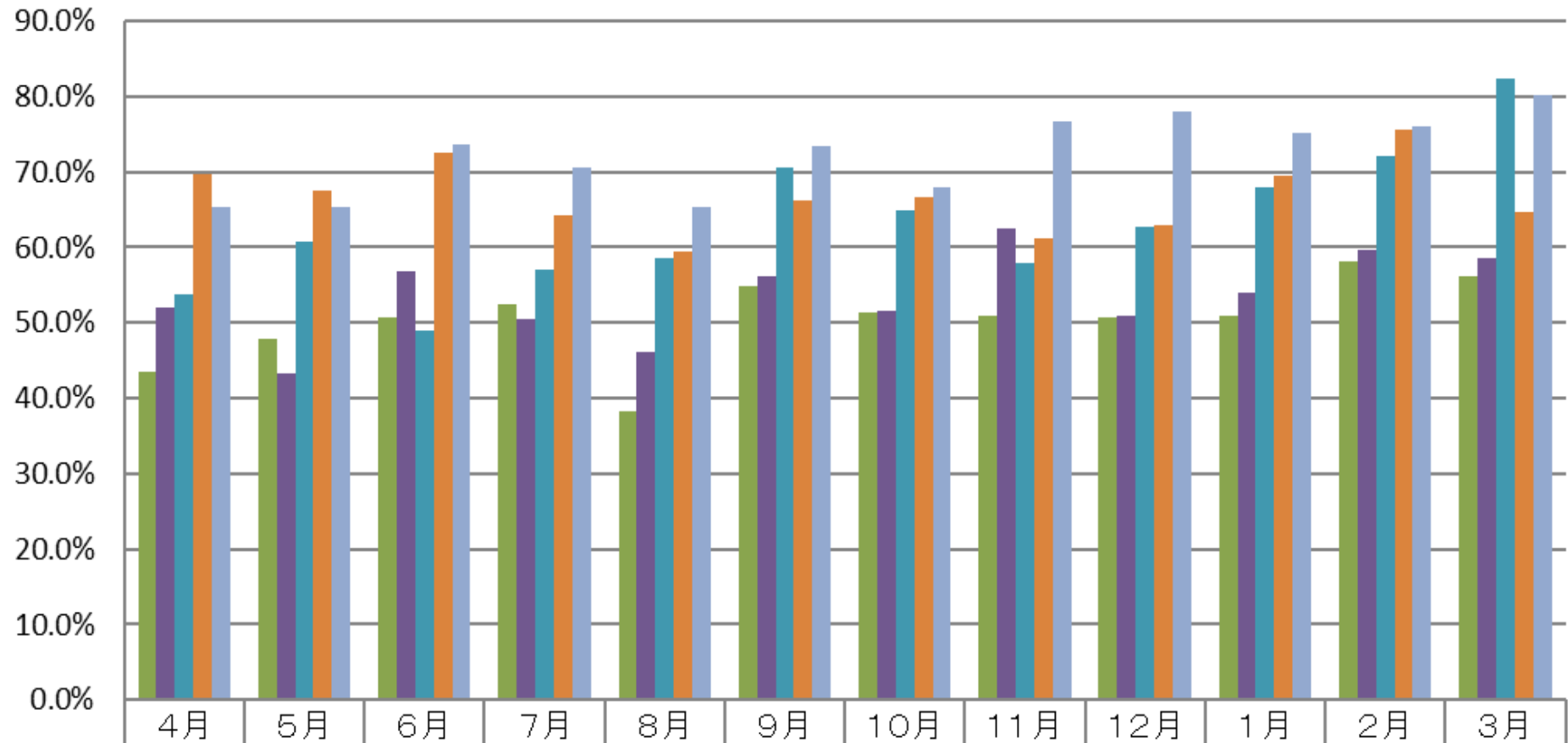
■ 平成25年度	55.0%	56.4%	45.9%	56.0%	38.6%
■ 平成26年度	57.6%	61.0%	48.7%	56.0%	43.9%
■ 平成27年度	65.2%	69.9%	59.9%	65.1%	54.1%
■ 平成28年度	68.0%	70.4%	63.4%	72.3%	58.8%
■ 平成29年度	74.5%	75.3%	70.3%	74.8%	66.0%

時間帯別稼働率



■ 平成25年度	44.2%	64.5%	37.3%
■ 平成26年度	42.5%	72.3%	38.1%
■ 平成27年度	56.5%	81.8%	43.9%
■ 平成28年度	60.2%	84.5%	49.0%
■ 平成29年度	69.3%	89.6%	52.6%

月別稼働率



	4月	5月	6月	7月	8月	9月	10月	11月	12月	1月	2月	3月
■ 平成25年度	43.5%	47.8%	50.6%	52.5%	38.1%	54.8%	51.3%	51.0%	50.6%	51.0%	58.2%	56.2%
■ 平成26年度	52.1%	43.3%	56.9%	50.6%	46.1%	56.2%	51.6%	62.5%	51.0%	53.9%	59.6%	58.5%
■ 平成27年度	53.8%	60.8%	49.0%	57.1%	58.6%	70.5%	64.9%	57.8%	62.7%	67.8%	72.2%	82.4%
■ 平成28年度	69.8%	67.5%	72.6%	64.3%	59.5%	66.1%	66.6%	61.2%	62.9%	69.5%	75.6%	64.7%
■ 平成29年度	65.4%	65.3%	73.7%	70.5%	65.2%	73.4%	67.9%	76.6%	77.9%	75.3%	76.0%	80.1%