

平成28年10月26日

医療政策課 電話 0742-93-8392

平成27年奈良市合計特殊出生率について

1. 平成27年奈良市合計特殊出生率 1.29 (平成26年 1.25)

奈良市の算出の基礎資料と算出方法

出生数：厚生労働省「平成27年人口動態調査の母の年齢（5歳階級）別出生数」

女性人口：平成27年10月1日現在の住民基本台帳15歳から49歳の5歳年齢別女性人口

算出方法：

$$\text{合計特殊出生率} = \frac{15 \sim 19 \text{ 歳の母の出生数}}{15 \sim 19 \text{ 歳の女性の人口}} \times 5 + \dots + \frac{45 \sim 49 \text{ 歳の母の出生数}}{45 \sim 49 \text{ 歳の女性の人口}} \times 5$$

2. 合計特殊出生率の推移

別紙のとおり

3. 出生数および女性人口（15～49歳）の推移

別紙のとおり

4. 母の年齢（5歳階級）別第1子出生数の推移

- ① 母の年齢（5歳階級）別第1子出生数の推移

- ② 母の年齢（5歳階級）別第1子出生数の構成比率推移

別紙のとおり

5. 第1子出産平均年齢と女性の平均初婚年齢の推移

別紙のとおり

1. 平成27年合計特殊出生率

1.29

※合計特殊出生率とは、女性が出産可能な年齢を15歳～49歳と規定し、それぞれの出生率を出し、足し合わせることで人口構成の偏りを排除し、一人の女性が一生に産む子供の平均数を示したものです。

- ・ 出生率は、2年ぶりの上昇（前年比+0.04ポイント）
- ・ 中核市移行（平成14年）後では最高値
- ・ 出生数は、平成23年以来減少を続けていたが、増加に転じる（前年比+26人）

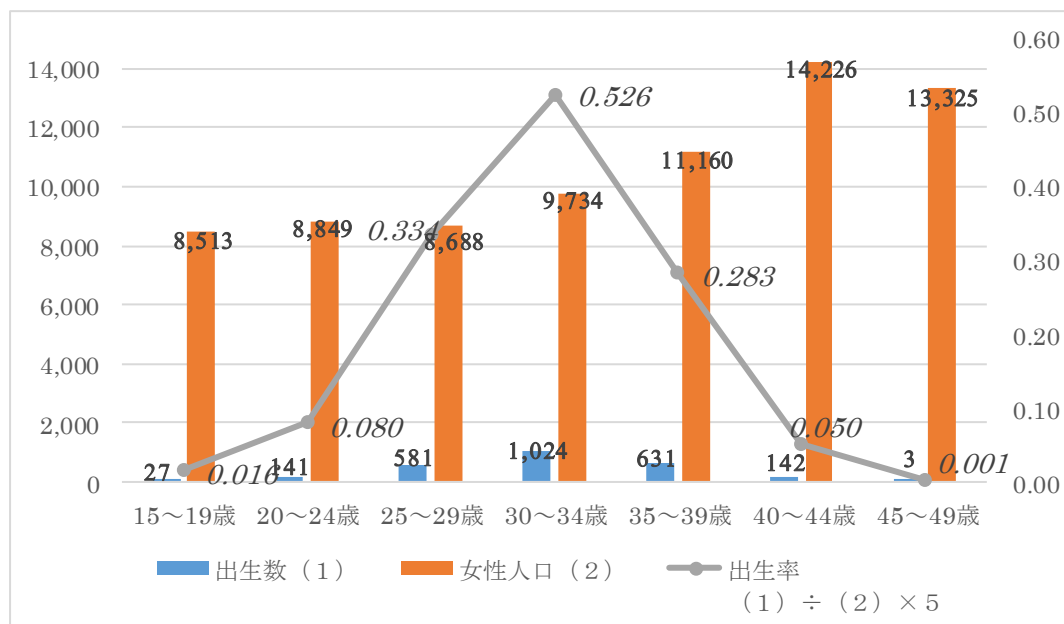
平成27年 奈良市 合計特殊出生率（図表）

母の年齢階級	出生数(1)	女性人口(2)	(1)÷(2)×5
15～19歳	27	8,513	0.01586
20～24歳	141	8,849	0.07967
25～29歳	581	8,688	0.33437
30～34歳	1,024	9,734	0.52599
35～39歳	631	11,160	0.28271
40～44歳	142	14,226	0.04991
45～49歳	3	13,325	0.00113
	2,549	74,495	1.28964

=1.29

(小数点第3位

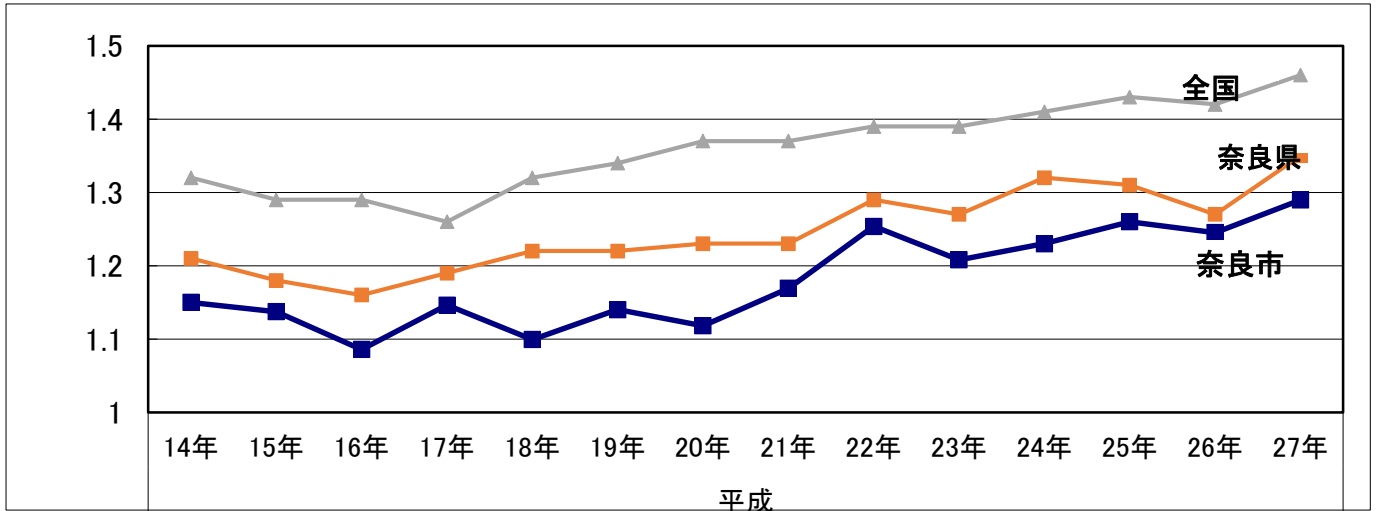
四捨五入)



2. 合計特殊出生率の推移 (図表)

区分	平14	平15	平16	平17	平18	平19	平20	平21	平22	平23	平24	平25	平26	平27
奈良市	1.15	1.14	1.09	1.15	1.10	1.14	1.12	1.17	1.25	1.21	1.23	1.26	1.25	1.29
奈良県	1.21	1.18	1.16	1.19	1.22	1.22	1.23	1.23	1.29	1.27	1.32	1.31	1.27	1.35
全国	1.32	1.29	1.29	1.26	1.32	1.34	1.37	1.37	1.39	1.39	1.41	1.43	1.42	1.46

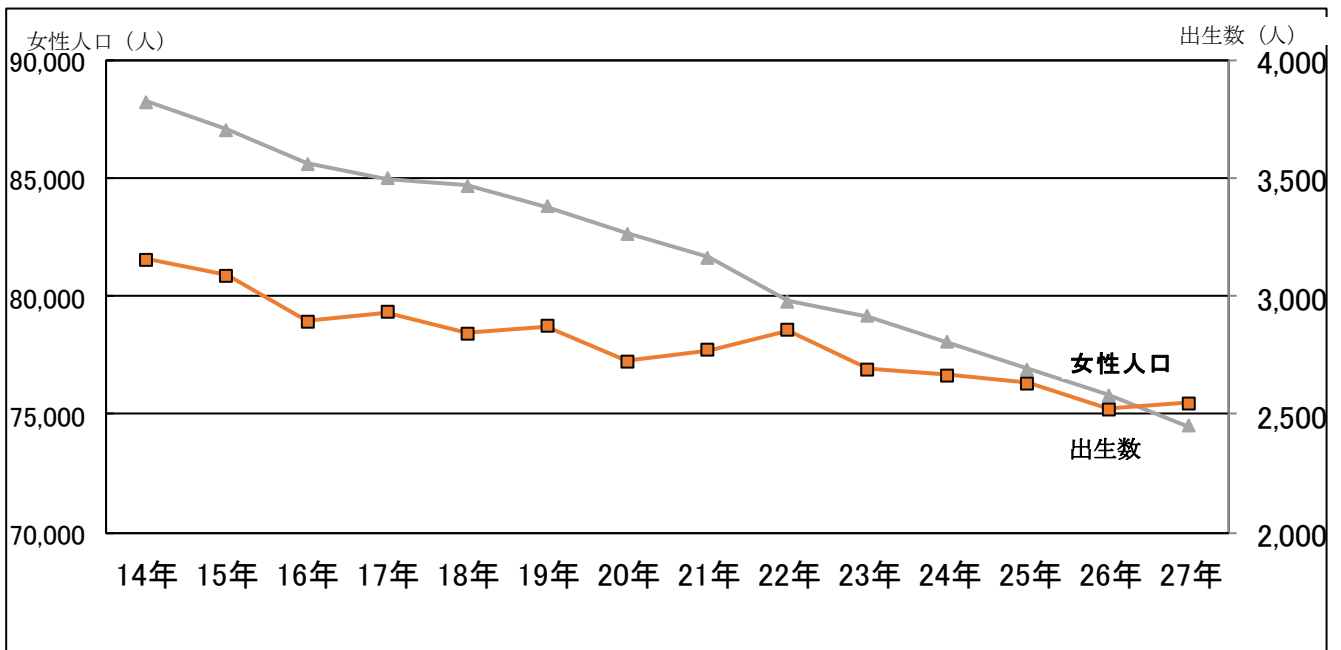
注：奈良県及び全国の数値は厚生労働省の発表概数



3. 出生数および女性人口 (15～49歳) の推移 (図表)

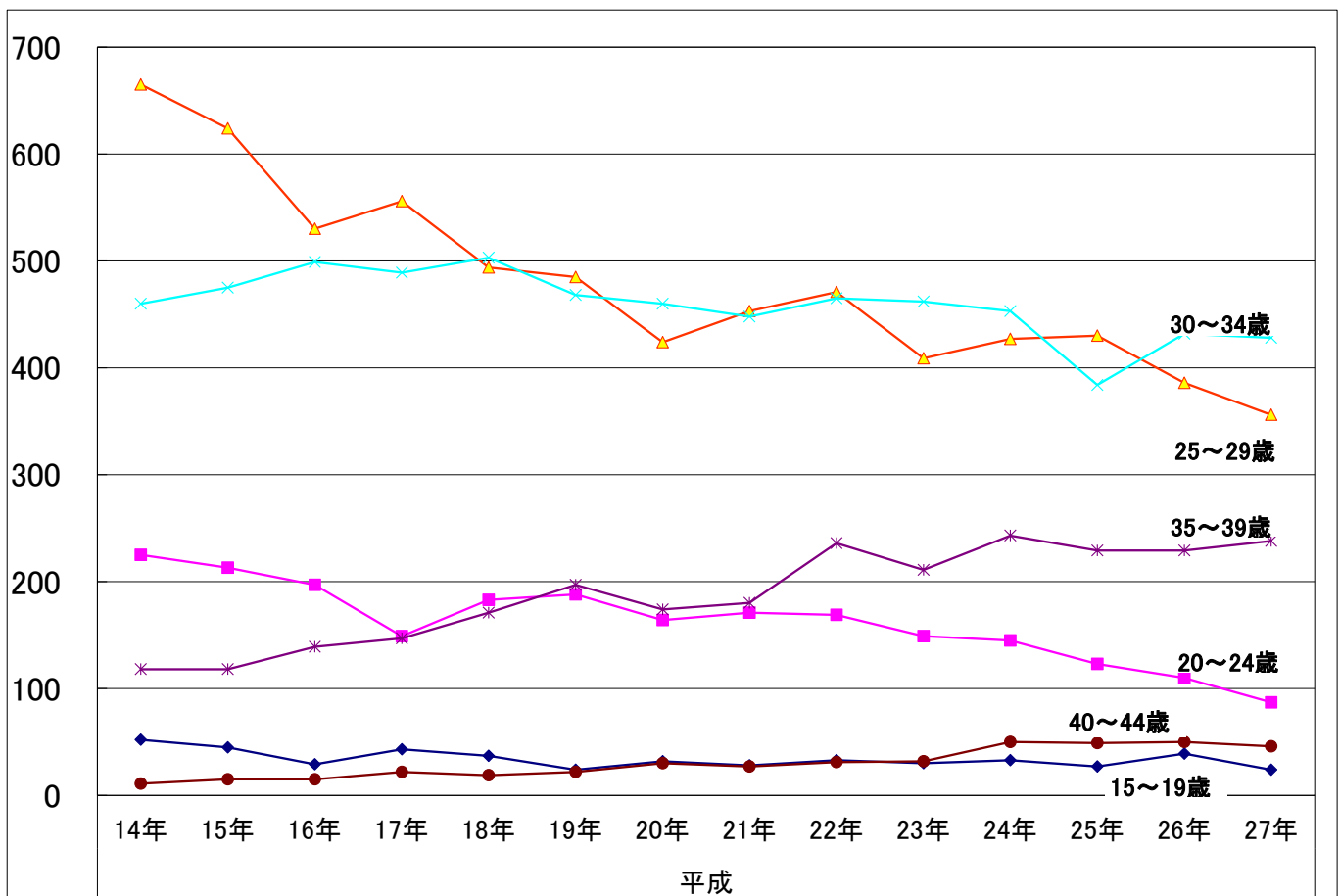
区分	平14	平15	平16	平17	平18	平19	平20	平21	平22	平23	平24	平25	平26	平27
出生数	3,158	3,090	2,897	2,934	2,845	2,875	2,727	2,773	2,858	2,691	2,668	2,632	2,523	2,549
出生数 対前年比		△ 2.2%	△ 6.2%	1.3%	△ 3.0%	1.1%	△ 5.1%	1.7%	3.1%	△ 5.8%	△ 0.9%	△ 1.3%	△ 4.1%	1.0%
女性人口	88,278	87,085	85,656	85,001	84,721	83,818	82,685	81,653	79,797	79,174	78,076	76,929	75,826	74,495
女性人口 対前年比		△ 1.4%	△ 1.6%	△ 0.8%	△ 0.3%	△ 1.1%	△ 1.4%	△ 1.2%	△ 2.3%	△ 0.8%	△ 1.4%	△ 1.5%	△ 1.4%	△ 1.8%

注：女性人口については、奈良市の住民基本台帳(平成27年10月1日現在)に基づく数字を使用



4. -① 母の年齢（5歳階級）別第1子出生数の推移（図表）

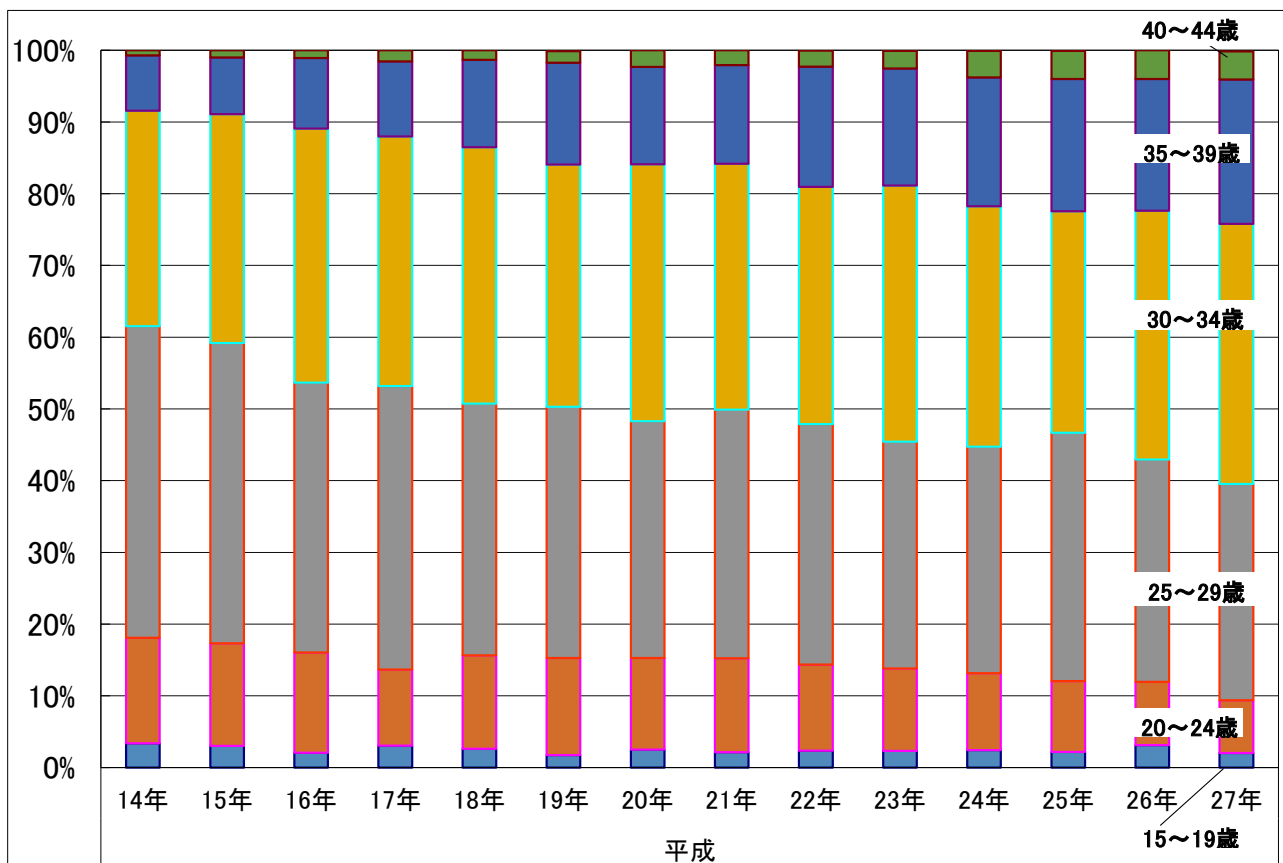
年齢階級	平成 14年	15年	16年	17年	18年	19年	20年	21年	22年	23年	24年	25年	26年	27年
合計	1,531	1,490	1,409	1,406	1,407	1,386	1,284	1,307	1,406	1,294	1,352	1,243	1,246	1,181
15～19歳	52	45	29	43	37	24	32	28	33	30	33	27	39	24
20～24歳	225	213	197	149	183	188	164	171	169	149	145	123	110	87
25～29歳	665	624	530	556	494	485	424	453	471	409	427	430	386	356
30～34歳	460	475	499	489	503	468	460	448	465	462	453	384	432	428
35～39歳	118	118	139	147	171	197	174	180	236	211	243	229	229	238
40～44歳	11	15	15	22	19	22	30	27	31	32	50	49	50	46
45～49歳	0	0	0	0	0	2	0	0	1	1	1	1	0	2



注) 45～49歳は数値が小さいため省略しています。

4. -② 母の年齢（5歳階級）別第1子出生数の構成比率推移（図表）

年齢階級	平成 14年	15年	16年	17年	18年	19年	20年	21年	22年	23年	24年	25年	26年	27年
合計	100%	100%	100%	100%	100%	100%	100%	100%	100%	100%	100%	100%	100%	100%
15～19歳	3.4%	3.0%	2.1%	3.1%	2.6%	1.7%	2.5%	2.1%	2.3%	2.3%	2.4%	2.2%	3.1%	2.0%
20～24歳	14.7%	14.3%	14.0%	10.6%	13.0%	13.6%	12.8%	13.1%	12.0%	11.5%	10.7%	9.9%	8.8%	7.4%
25～29歳	43.4%	41.9%	37.6%	39.5%	35.1%	35.0%	33.0%	34.7%	33.5%	31.6%	31.6%	34.6%	31.0%	30.1%
30～34歳	30.0%	31.9%	35.4%	34.8%	35.7%	33.8%	35.8%	34.3%	33.1%	35.7%	33.5%	30.9%	34.7%	36.2%
35～39歳	7.7%	7.9%	9.9%	10.5%	12.2%	14.2%	13.6%	13.8%	16.8%	16.3%	18.0%	18.4%	18.4%	20.2%
40～44歳	0.7%	1.0%	1.1%	1.6%	1.4%	1.6%	2.3%	2.1%	2.2%	2.5%	3.7%	3.9%	4.0%	3.9%
45～49歳	0.0%	0.0%	0.0%	0.0%	0.0%	0.1%	0.0%	0.0%	0.1%	0.1%	0.1%	0.1%	0.0%	0.2%



注)45～49歳は数値が小さいため省略しています。

5. 第1子出産平均年齢と女性の平均初婚年齢の推移（図表）

第1子出産平均年齢 歳

	全国	奈良県	奈良市
平成 20	29.5	29.6	29.6
21	29.7	29.7	29.5
22	29.9	30	29.9
23	30.1	29.9	30
24	30.3	30.3	30.1
25	30.4	30.4	30.3
26	30.6	30.3	30.4
27	30.7	30.6	30.8

女性の平均初婚年齢 歳

	全国	奈良県	奈良市
平成 20	28.5	28.3	28.3
21	28.6	28.7	28.8
22	28.8	28.9	29.2
23	29	29	29.2
24	29.2	29.1	29
25	29.3	29.3	29.4
26	29.4	29.4	29.3
27	29.4	29.4	29.6

