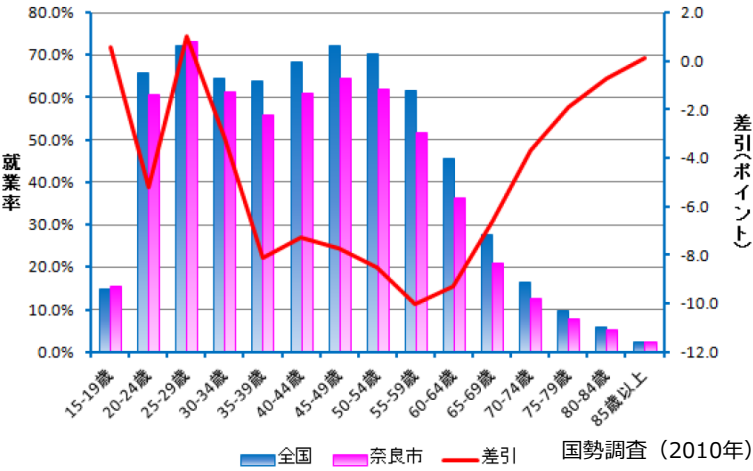


女性の就業支援事業補足資料

全国と奈良市の女性就業率の比較 (既婚未婚の区別無し)



- ・25～29歳においては全国とほぼ同一の就業率
- ・35歳以降において、全国平均との差が開く
- ・45～49歳においては、全国平均は25～29歳と同一の就業率まで回復(復職や再就職)しているが、奈良市は回復が鈍い

未婚・既婚女性別の就業者割合 (奈良市と全国平均の比較)

(単位: %)

		年齢					平均値
		25～29歳	30～34歳	35～39歳	40～44歳	45～49歳	
奈良市	未婚女性	83.5	83.2	79.8	77.0	76.5	80.0
	既婚女性	49.5	46.0	46.2	56.1	62.4	52.0
全国	未婚女性	84.6	82.7	79.5	75.3	71.1	78.6
	既婚女性	53.7	58.8	65.5	73.2	77.1	65.7

国勢調査 (2010年)

有配偶女性の就業者の割合 (%) と市町村中での順位 (調査対象: 1741市町村) (35歳～39歳のデータのみ抜粋)

順位	都道府県	市町村	既婚女性の就業率 (%)
1位	東京都	利島村	100.0
1位	高知県	大川村	100.0
1位	沖縄県	渡名喜村	100.0
4位	岐阜県	白川村	93.3
5位	秋田県	東成瀬村	92.7
6位	熊本県	湯前町	91.5
7位	熊本県	相良村	90.9
8位	山口県	阿武町	90.4
9位	佐賀県	玄海町	90.0
10位	島根県	奥出雲町	88.8
~~~~~			
1666位	大阪府	高槻市	48.0
1704位	奈良県	奈良市	46.2
1729位	大阪府	豊中市	43.9
1732位	兵庫県	西宮市	43.3
~~~~~			
1739位	兵庫県	宝塚市	38.6
1740位	鹿児島県	十島村	37.5
1741位	奈良県	上北山村	30.0

国勢調査 (2010年)

高槻市、豊中市、西宮市などのベッドタウンは奈良市と同様に就業率が低い