

令和6（2024）年度 こども園教育アンケート

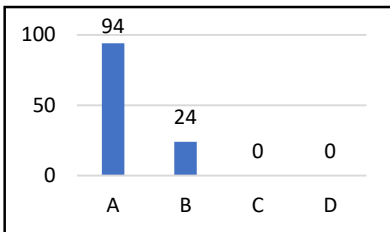
平素は本園の教育・保育にご理解・ご協力を賜り誠にありがとうございます。先日行いましたアンケートを提出いただきありがとうございました。アンケートの集計結果を報告させていただきます。ご意見を共通理解するために、職員全体で話し合いを持ちました。皆様のご意見を参考にこれからの学園南こども園の活動やお遊びがより充実していけるよう努めてまいります。あたたかいお声もたくさんいただき嬉しく思っております。ありがとうございました。

園児総数184名（1月現在）のうち回答数は118名でした。（項目の総数の違いは、無回答があるためです。）

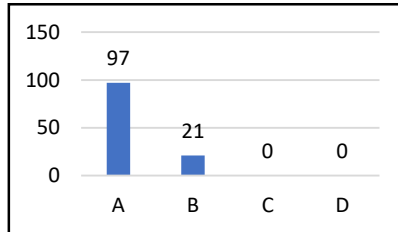
【評価基準】 A そう思う B まあそう思う C あまり思わない D 思わない

【1】園運営・保育・教育について

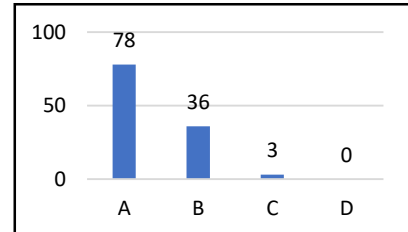
1. 園の教育・保育目標は適切であると思いますか。



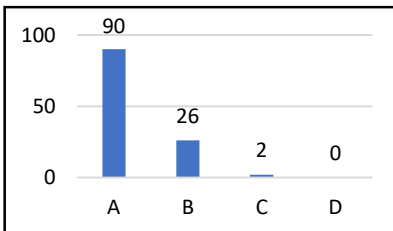
2. お子さんは、楽しく園生活を送っていますか



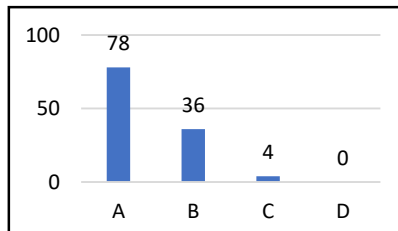
3. お子さんは、こども園に通うことを楽しみにしていますか。



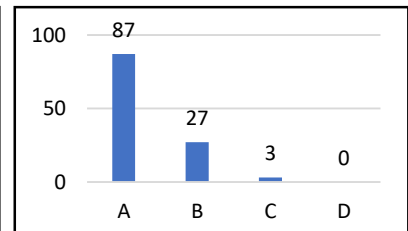
4. 保育者はお互いに力を合わせて意欲的に保育活動に取り組んでいると思いますか。



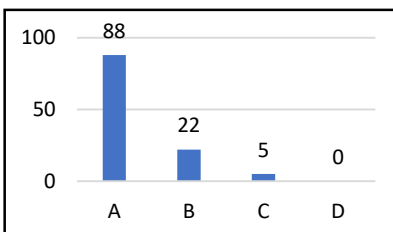
5. 園庭・保育室等の清掃・整理・整頓など、環境整備を十分にしていると思いますか。



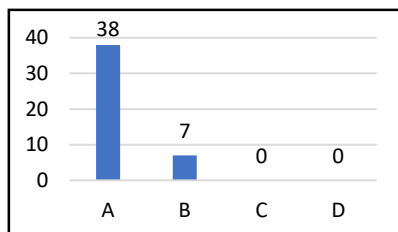
6. 園では健康（手洗い、うがい、消毒等）や基本的な生活習慣（挨拶、身の回りの始末、片付け、食育等）に関する指導が適切にされていますか。



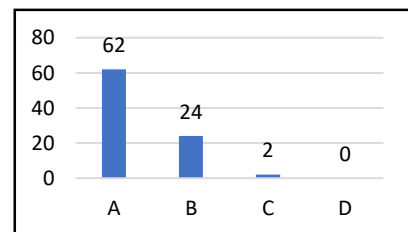
7. 命を大切にする心や、社会のルールを守る指導が適切に行われていますか。



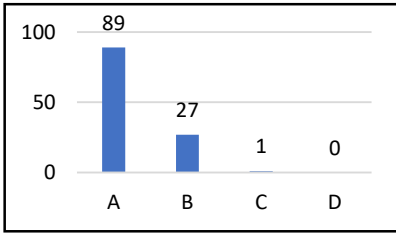
8. 0～2歳児のみ 食事・排泄・午睡など安定した生活のもと、一人一人の発達にあった保育が行われていると思いますか。



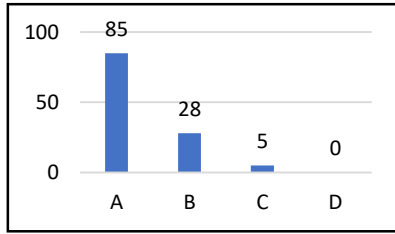
9. 3～5歳児のみ 運動遊びや戸外での遊びを通して体力が育っていると思いますか。



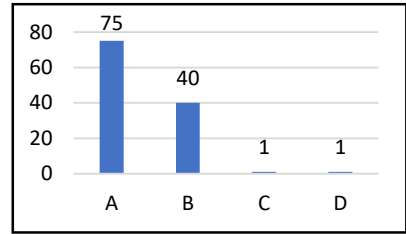
10. 園が配信する文書(園だより、クラスだより、お知らせ等)の内容や書き方は、適切であると思いますか。



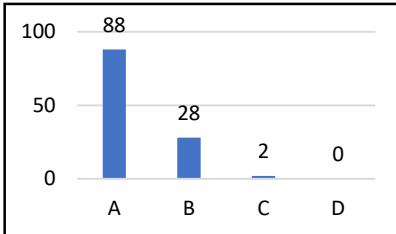
11. 保育者は子どもたちの園での様子を分かりやすく伝え、家庭と連携して保育をしていこうとしていますか。



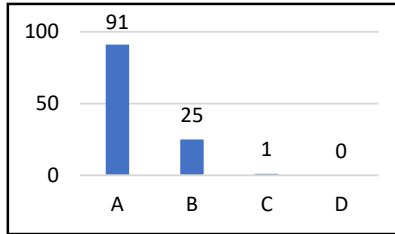
12. 園では、子どもに関するプライバシーが守られていると思いますか。



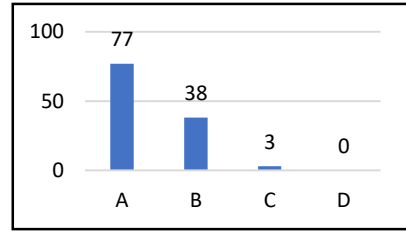
13. 緊急時(警報発令など)の対応について、十分知らされていると思いますか。



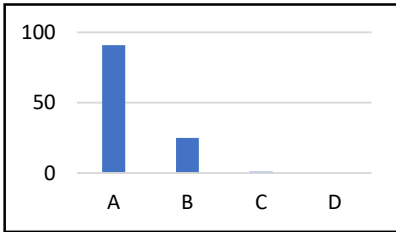
14. 園ではすべての子どもが共に学び、共に成長する教育に取り組んでいると思いますか。



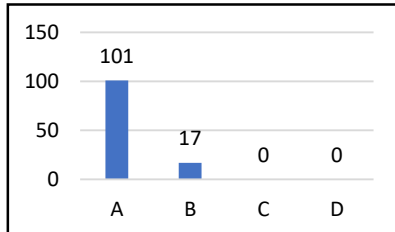
15. 園は施設・設備等の安全管理、または感染症対策を行い、子どもが安全に生活を送れるように努力していますか。



16. 園では子どものことで気軽に相談できるような雰囲気や体制があると思いますか。

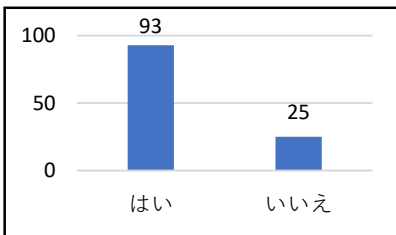


17. 園では身近な自然に関わり、豊かな心の成長に取り組んでいると思いますか。

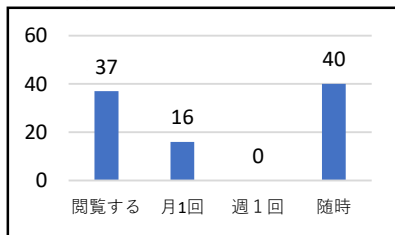


【2】配信について

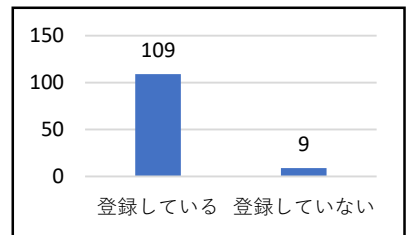
18. 各園にホームページがあることを知っていますか。



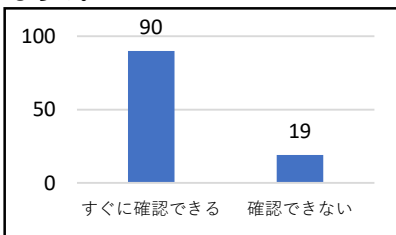
19. 設問18で「はい」と答えられた方にお聞きします。どの程度ご覧になりますか。



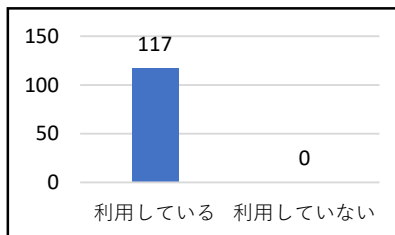
20. サポートネットについて、登録されていますか。



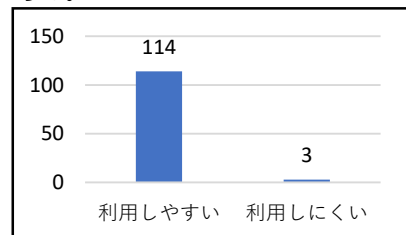
21. ※サポートネットに登録している方にお聞きします。すぐに確認できますか。



22. コドモン配信は利用されていますか。

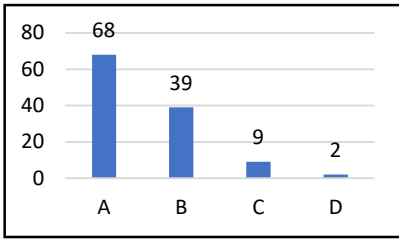


23. ※コドモン配信を利用されている方にお聞きします。利用しやすいですか。

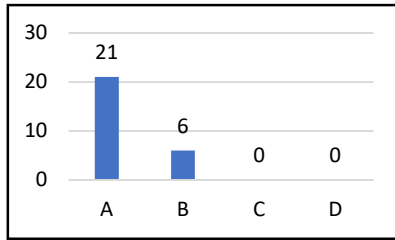


【3】給食について

24. 給食についてお聞きします。お子さんは給食を楽しみにしていますか。

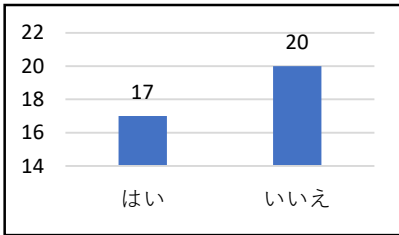


25. ※該当する方のみお答えください。園ではアレルギーの個別対応をしておりますが、アレルギーに対する園の対応は適切であると思われますか。

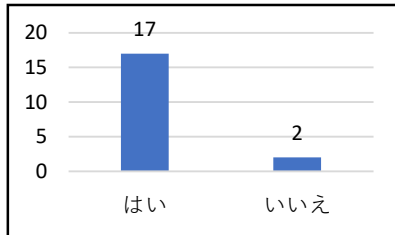


【4】一時預かり・延長保育について

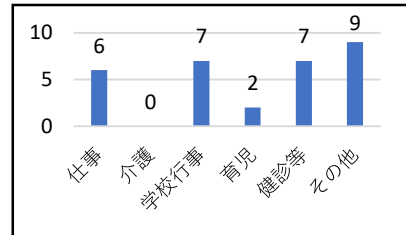
26. 一時預かり保育について(1号認定児の方のみ)お聞きします。一時預かり保育を利用したことがありますか。



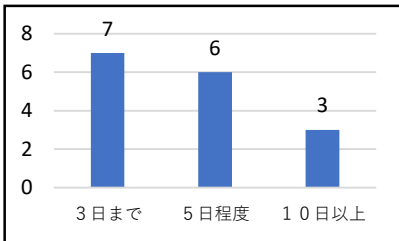
27. 設問26で「はい」と答えた方のみお聞きします。お子さんは「一時預かり保育」の時間を楽しんで過ごしていますか。



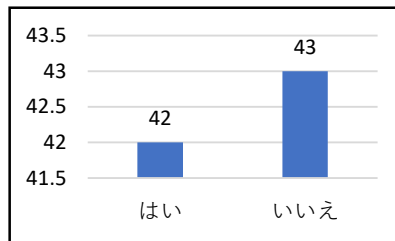
28. 設問26で「はい」と答えた方のみお聞きします。どのような場合に「一時預かり保育」を利用しましたか。(複数選択可)



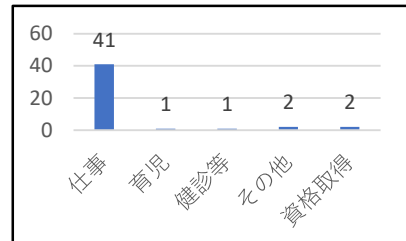
29. 設問26で「はい」と答えた方のみお聞きします。1か月にどのくらい利用されていますか。



30. 延長保育について(2・3号認定児の方のみ)(※保育短時間の方、早朝、最終保育について)お聞きします。延長保育を利用したことがありますか。

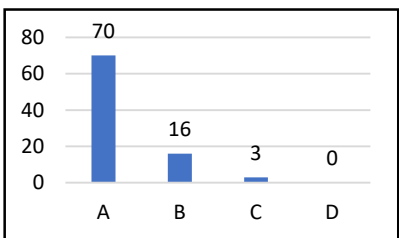


31. ※設問30で「はい」と答えた方のみお聞きします。どのような場合に利用しましたか。(複数選択可)

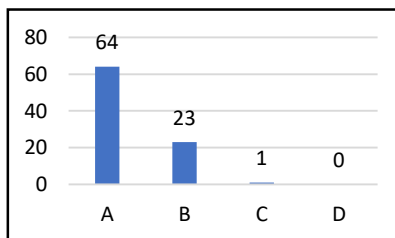


【5】地域で決める学校予算事業について

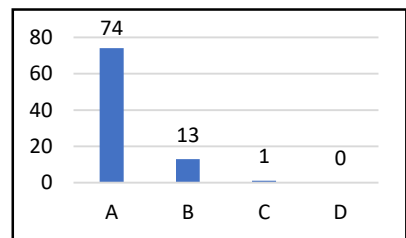
32. 3歳児～5歳児のみ 地域で決める学校予算事業について お子さんは、運動したり体を動かしたりする活動に意欲的に取り組んでいたと思われますか。



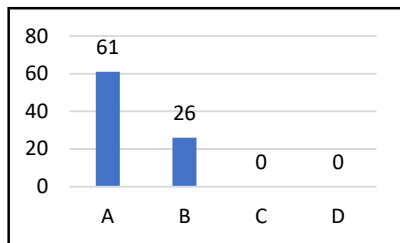
33. 3歳児～5歳児のみ 地域で決める学校予算事業について 絵本の読み聞かせ活動は、豊かな心の育成につながったと思われますか。



34. 3歳児～5歳児のみ 地域で決める学校予算事業について 栽培活動(サツマイモ・玉ねぎの栽培)を通して食に対する興味・関心が高まったと思われますか。



35. 3歳児～5歳児のみ 地域で決める学校予算事業について 地域で決める学校予算事業は、有意義な活動となっていると思われますか。



【6】 其他のご意見と回答

○正門の施錠について、不審者の侵入が容易であるのが気になる。民間園では電子錠とIC保護者証での対応が進んでいるので公立園でも対応してほしい。

→施錠等のシステムについては課に要請をしておりますが、設置については未定となっています。皆様のご意見を受け、今年度より10:00～15:30の時間帯は門にワイヤー錠を設置しています。また今年度は不審者対策の避難訓練を3回行い、警察署の指導のもと、園児だけでなく、職員もその都度対応について共通認識しています。保護者の皆様も送迎の際には保護者カードを身に付けていただき、不審者対策へのご協力をお願い致します。

○保護者会駐車場から園の通行について駐車場裏のあぜ道を通るよう指定されているが、水路の柵がなかったり、道の凹み、未舗装のところもあり、危ないため改善してほしい。

→現在、園前の道路が交通量が多いこと、また道幅が狭いことより、安全確保のため、地域のご協力のもとあぜ道を通らせていただいているところです。また水路については以前問い合わせをしましたところ、近隣の田畑のための水路であること、また農機具等も通行する道であるため、柵等の設置が難しい状況です。送迎時は必ずお子様と手をつないで通行していただき、安全面に十分に注意していただきますようご協力をお願いいたします。

○でいあシートの掲示場所が、送迎時に見ることが難しい。また各クラスにドキュメントもあるのでどちらか一方で良いと感じる。

○日々の活動を写真等で頻度を高く伝えて欲しい。その日の活動を簡単にでも良いので掲示してほしい。

→日々の子ども達の活動を見守っていただきありがとうございます。保護者の皆様に園での子ども達の様子をわかりやすくお伝えさせていただけるよう、職員で、配信内容や掲示内容を検討しています。でいあシートは子どもの姿を通して、園と家庭がつながりたい、遊びの中での子どもの育ちを共有したいという思いで、奈良市の公立園全園で取り組みをしているところです。園での掲示やコドモン配信だけでなく、ホームページにも掲載しています。皆様により見ていただきやすくなるよう検討を重ねて参りたいと思います。

○コドモンの配信について 連絡ノート機能や欠席連絡、給食キャンセル機能等が使えるようになって欲しい。

→コドモンでの配信についてご覧いただきありがとうございます。給食キャンセル機能や欠席連絡については公立園全園で現在実施を行っておりません。今後実施の際にはお知らせいたします。

○午睡について（年長児の2学期までの午睡について。午睡の有無の選択について）

→現在午睡は年長児の2学期までしており、3学期は小学校の生活に近づけていけるように午睡を行わずに過ごしています。成長と共に、体力もついてきますが、長時間園で過ごすこともあり、午睡の時間に体を休め、午後からの生活でも安定して過ごせるように設けていますので、ご理解いただきますようよろしくお願い致します。

○レインコート置き場とヘルメット置き場の設置について

→レインコートやヘルメットの持ち帰りについてご協力いただきありがとうございます。レインコートについては廊下が濡れてしまい転倒の恐れがあることより、園児の安全面を考慮し、持ち帰っていただいているところです。また、ヘルメット置き場につきましては、自転車での送迎が多い中、利用者すべての方が置いていただくスペースの確保が難しい状況です。保護者の皆様にはご不便をおかけしていますが、ご理解・ご協力をお願いします。

その他、保育環境や給食等についてもたくさんの感想をいただきました。保護者の皆様からのご意見を受けより一層子ども達が安心・安全・快適な環境で過ごせるよう努めてまいります。