

奈良市

こども誰でも通園制度（試行的事業） 定期利用が1月から始まります！

令和6年8月から実施しております奈良市こども誰でも通園制度（試行的事業）について、定期的に利用したいとお声を受け、従来の一時利用と並行して、**定期利用を令和7年1月から3月までの3か月間**実施することとなりました。

令和6年12月5日（木曜日）より利用申込みの受付を開始しますので、ぜひご利用をご検討ください。

一時利用

利用したい月の前月に申込み、**毎月最大2回まで単発的に**利用できます。

対象

奈良市に住民票のある、**利用日時点で生後6か月から満3歳未満の子ども**

※認定こども園・保育所・地域型保育事業・企業主導型事業を利用している子どもは利用できません

※保護者の就労状況にかかわらず利用できます

実施園

奈良市立高円こども園（奈良市古市町）

※高円こども園への直接のお問い合わせはご遠慮ください

実施日

裏面の実施予定日カレンダーのとおり

利用時間

子ども1人あたり月10時間まで

※実施時間は午前10時00分～午後3時00分

※1日の申込単位は5時間とし、月に2回まで利用できます

※実際の利用が5時間未満であった場合や、利用をキャンセルされた場合であっても、5時間利用したものとみなします

利用定員

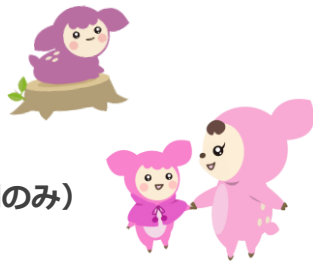
1日 最大5名

利用料金

無料（試行実施期間のみ）

申込方法

利用希望月の前月10日から25日までの間に奈良市ホームページより申込み



定期利用

1月から3月までの間、**毎月5回**指定された日時に**定期的**に利用できます。

対象

以下の①②の条件の両方を満たす子ども

① 定期利用初日（1月15日）時点で生後6か月以上であること

② 定期利用最終日（3月24日）時点で満3歳未満であること

※上記以外の条件は一時利用と同様です。

実施園

一時利用と同様

実施日

裏面の実施予定日カレンダーのとおり

利用時間

① 午前の部：10時00分～12時00分

② 午後の部：1時00分～3時00分

※1日の利用時間は①②いずれかの2時間とし、月に5回**定期的な利用**ができます

※利用日時については、申込み時に**指定の2パターン**から選択できます（裏面参照）

利用定員

最大10名

利用料金

一時利用と同様

申込方法

令和6年12月5日から20日までの間に奈良市ホームページより申込み



実施予定日カレンダー

※実施予定日は予告なく変更となる場合があります



11月

日	月	火	水	木	金	土
					1	2
3	4	5	6	7	8	9
10	11	12	13	14	15	16
17	18	19	20	21	22	23
24	25	26	27	28	29	30

12月

日	月	火	水	木	金	土
1	2	3	4	5	6	7
8	9	10	11	12	13	14
15	16	17	18	19	20	21
22	23	24	25	26	27	28
29	30	31				

1月

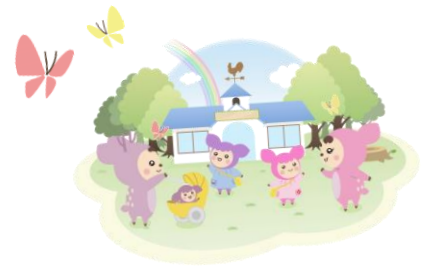
日	月	火	水	木	金	土
			1	2	3	4
5	6	7	8	9	10	11
12	13	14	15	16	17	18
19	20	21	22	23	24	25
26	27	28	29	30	31	

2月

日	月	火	水	木	金	土
						1
2	3	4	5	6	7	8
9	10	11	12	13	14	15
16	17	18	19	20	21	22
23	24	25	26	27	28	29

3月

日	月	火	水	木	金	土
						1
2	3	4	5	6	7	8
9	10	11	12	13	14	15
16	17	18	19	20	21	22
23	24	25	26	27	28	29
30	31					



- … 一時利用実施予定日
- … 定期利用実施予定日

定期利用 パターン分けについて

下記のAパターンとBパターンのうち、申込時にご希望のパターンを選択できます(申込み多数の場合抽選)

A

1月

15日午前
16日午前
20日午後
22日午後
23日午後

2月

12日午後
13日午後
17日午前
19日午前
20日午前

3月

12日午前
13日午前
17日午後
19日午後
24日午後

B

1月

15日午後
16日午後
20日午前
22日午前
23日午前

2月

12日午前
13日午前
17日午後
19日午後
20日午後

3月

12日午後
13日午後
17日午前
19日午前
24日午前

注 意 事 項

- ◆ 定員より申込み人数が多い場合は抽選を行います。
- ◆ 申込みの取消や申込み内容の修正は申込み期間内に行ってください。申込み期間終了後に利用日等を変更することはできません。
- ◆ 初回の利用については親子登園が必要です。利用する子どもを預けて帰宅することはできません。
- ◆ 子どもに個別に配慮が必要な場合は、事前に保育総務課までご相談ください。
- ◆ 集団保育が著しく困難であると判断した場合や職員の配置状況によっては、利用をお断りする場合があります。
- ◆ 実施園への送り迎えは保護者の方で責任をもって行ってください。
- ◆ 本事業は試行実施であるため、今後予告なく事業内容を変更する場合があります。

奈良市保育総務課

☎ 0742-34-5493

奈良市二条大路南一丁目1番1号
奈良市役所 中央棟3階

奈良市HPはこちら↓



〈URL〉

<https://www.city.nara.lg.jp/site/kosodate/209136.html>

