

大安寺幼稚園の今後の方向性について

●日時 令和5年10月13日(金)

●場所 大安寺幼稚園 リズム室



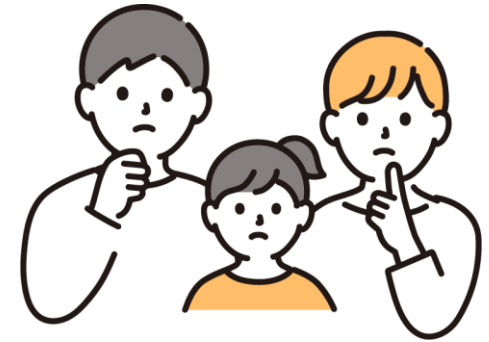
奈良市子ども未来部
子ども政策課

本日の説明会内容



- 01 | 奈良市の現状とこれまでの取組状況
- 02 | 大安寺幼稚園の現状
- 03 | 大安寺幼稚園の今後の方針(案)

奈良市の現状とこれまでの取組状況



背景

- ✓ 急激な少子化の進行
- ✓ 教育・保育ニーズの多様化

課題

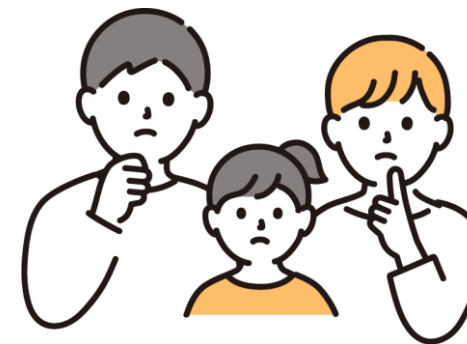
- ✓ 市立幼稚園の園児数減少
- ✓ 保育所の待機児童
- ✓ 市立幼稚園、市立保育園の施設の老朽化
- ✓ 財政的・人的な限界等によりサービスアップが困難



目標

- ▶ 適切な集団規模での教育・保育環境の整備
- ▶ 希望される幼稚園利用・保育園利用のニーズを踏まえた量の確保
- ▶ 様々な教育・保育ニーズに応えることができる施設運用

奈良市の現状とこれまでの取組状況



奈良市では市立幼保施設が抱える課題を解決するため、「奈良市幼保再編計画」に基づき、再編の取組を進めています。

奈良市幼保再編計画

市立園では限られた財源の中で多様な教育・保育ニーズに応える十分な環境整備が難しいことから、現在では、民間活力を最大限活用(いわゆる民間移管)することで主にこども園化を進めています。

また、近隣の民間幼保施設で教育・保育需要を満たせる場合は閉園又は規模の縮小についても検討を進めています。

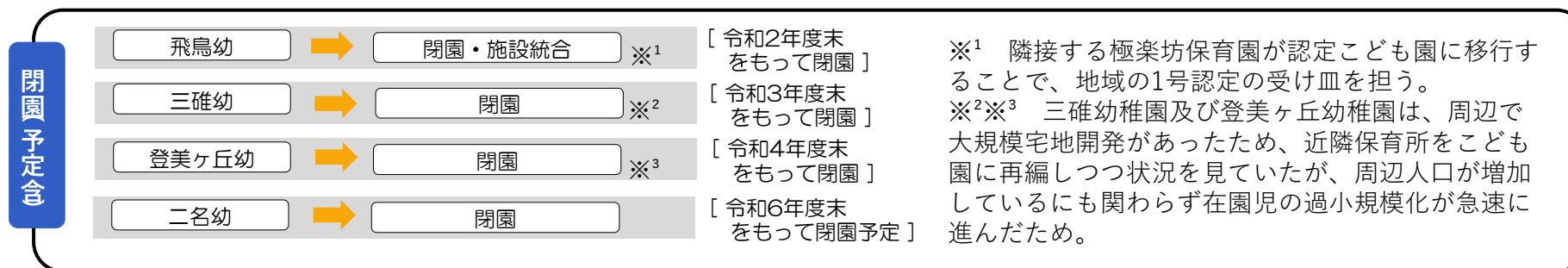
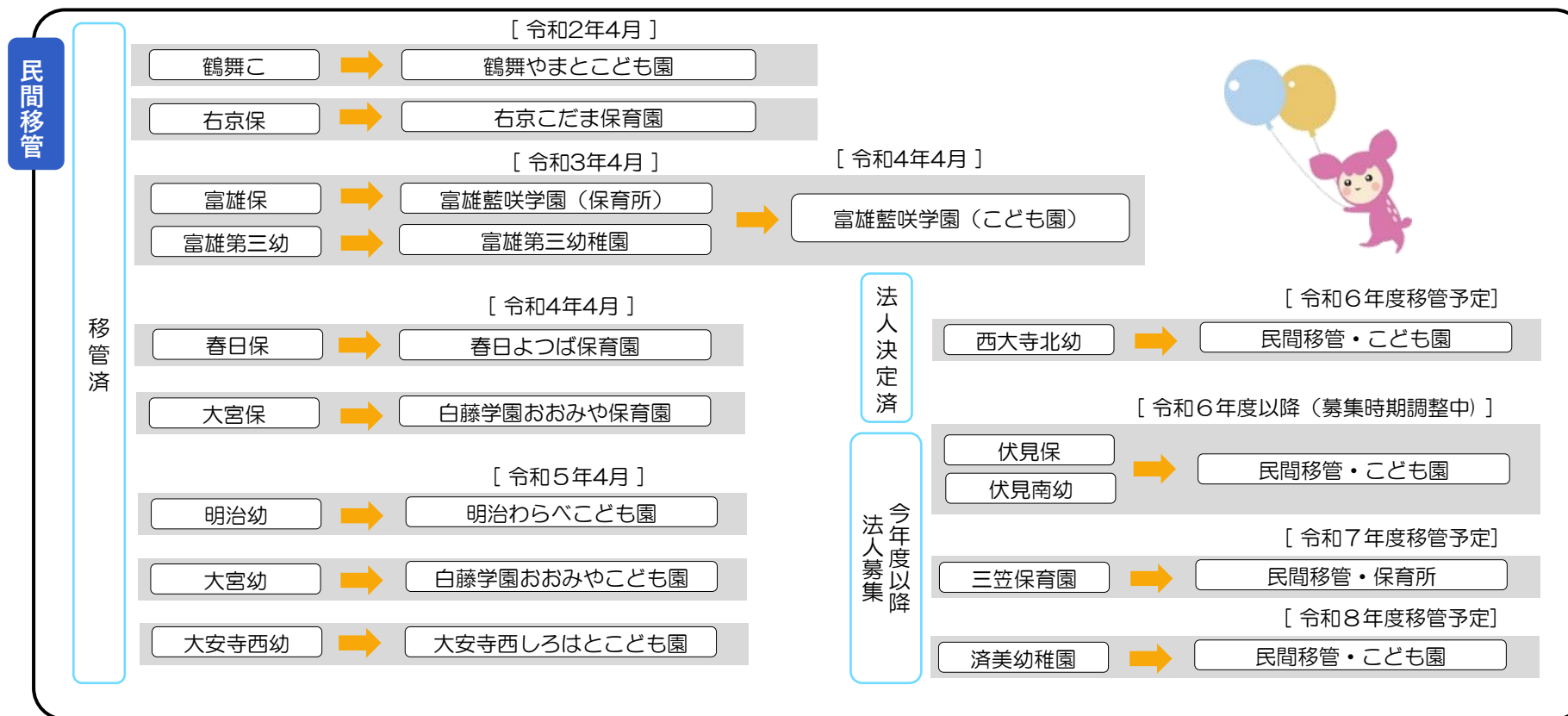
市立幼稚園に関しては、過小規模化が著しい園を中心に閉園及び統合を行い、令和5年度には9園となりました。

しかし、残る9園すべてが「奈良市立幼稚園における園児募集停止、休園及び閉園の基準」に該当しており、施設も老朽化していることから、集団生活の中で子ども同士が学び合い、育ちあうことが出来る環境整備を行うことが喫緊の課題となっています。

市立園	H24	R2	R3	R4	R5
幼稚園	36園	16園	15園	13園	9園
保育所	18園	7園	6園	4園	4園
こども園	3園	18園	18園	18園	18園
民間移管園	0園	2園	3園	5園	8園

奈良市の現状とこれまでの取組状況

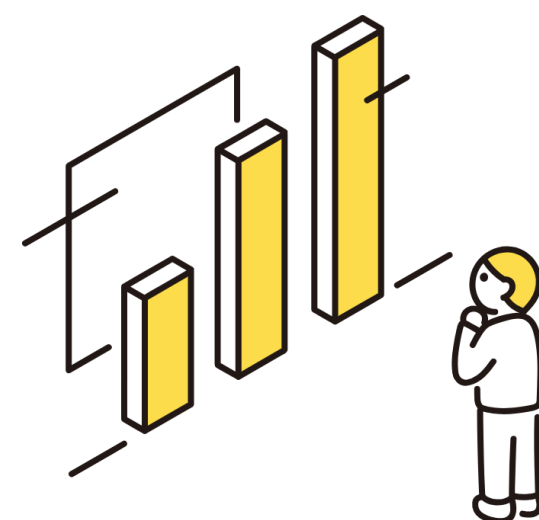
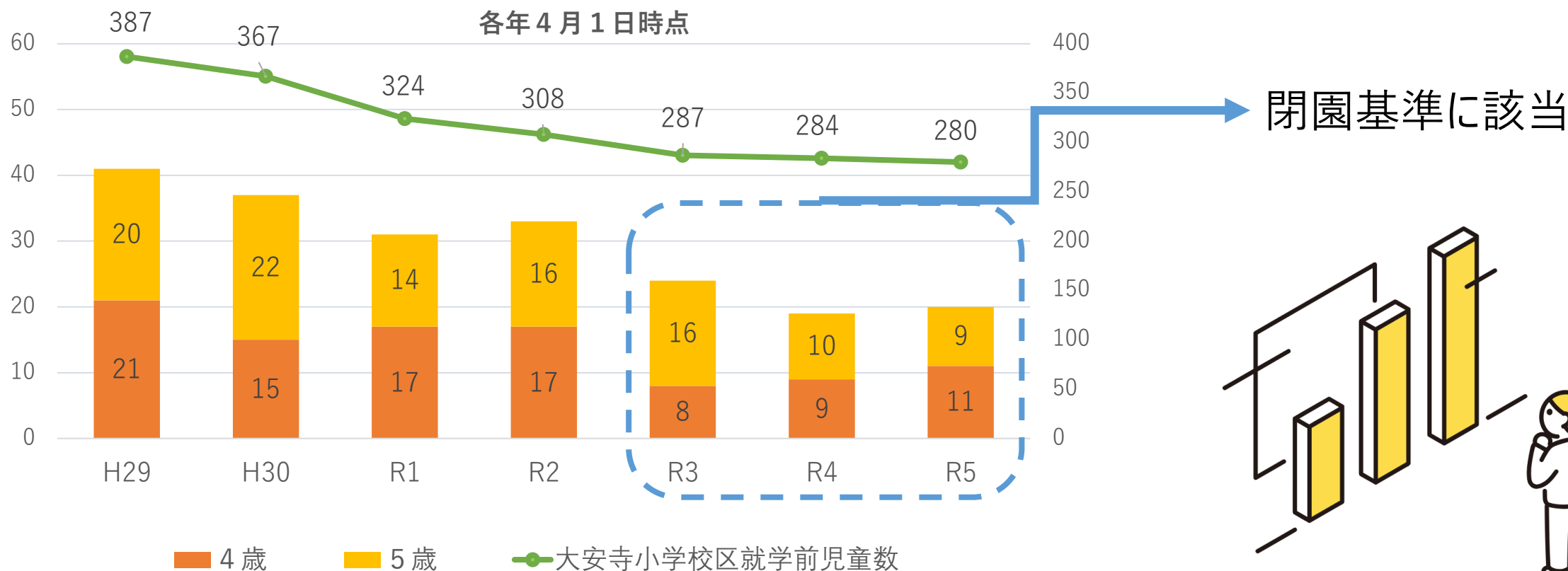
★近年の幼保再編の取組



大安寺幼稚園の現状

大安寺幼稚園に関連する児童数の動向については次のとおりです。

大安寺幼稚園児数及び小学校区就学前児童数の推移



大安寺幼稚園の現状 ★近隣の幼保施設の状況について



- …認定こども園
- …幼稚園
- ◆ …保育園
- …大安寺幼稚園から半径0.5km、1.0km

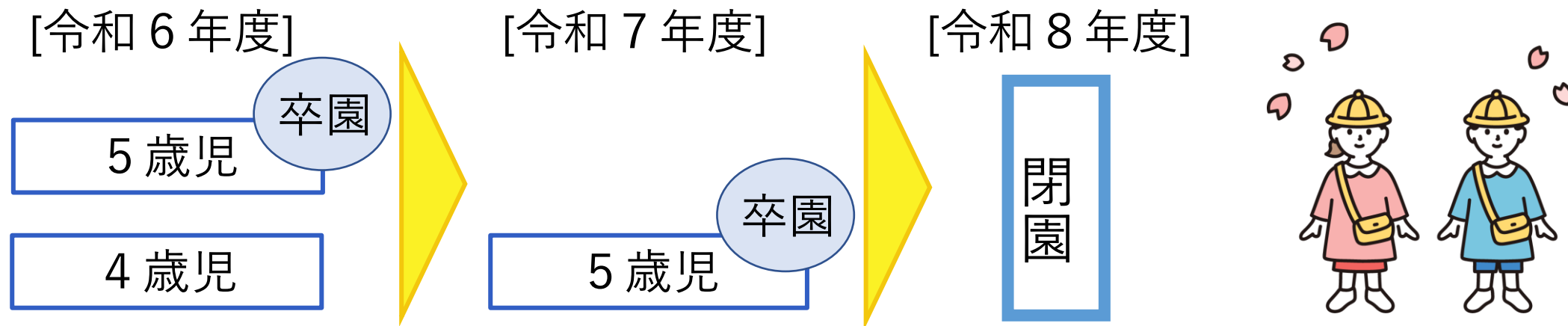
～近隣の民間移管園～

- 大安寺西しろはとこども園 : R5年度移管
 - 白藤学園おおみや保育園 : R4年度移管
 - 春日よつば保育園 : R4年度移管
 - [予定] 済美幼稚園 : R8年度幼保連携型認定こども園
- (※単独・分園等施設活用条件については引き続き検討)



大安寺幼稚園の今後の方針(案)

- 令和8年3月末をもって閉園する方針を検討しています。



※令和7年度には4歳児クラスの園児募集を行いません。

- ✓ 在園児数は数年にわたり閉園基準に該当しており、適切な集団規模での教育・保育の提供ができない
- ✓ 近隣にある幼保施設で、教育需要の受け皿が確保できる
- ✓ 施設について、老朽化が進行しているものの旧大安寺境内に位置するため、今後とも建替えが困難

問い合わせ先について

本日の説明会の内容や、奈良市の取組について
ご不明な点があれば、随時お問い合わせください。

[担当課] 奈良市 子ども政策課（市役所中央棟 3 階）

[T E L] 3 4 - 4 7 9 2

[F A X] 3 4 - 4 7 9 8

[MAIL] kodomoseisaku@city.nara.lg.jp



奈良市子ども未来部
子ども政策課