

令和5年度 「都祁こども園保護者アンケート」 結果報告

保護者の皆様にアンケートを実施し、都祁こども園での園生活について意見や感想をお聞かせいただきましてありがとうございました。その集計結果をお知らせいたします。

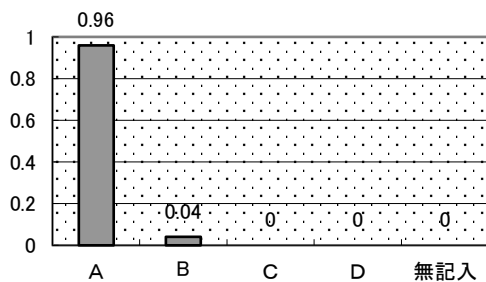
皆様の評価を参考に、子ども達にとってより楽しいこども園となりますように職員一同力を合わせてまいりたいと思います。どうぞ今後ともご協力よろしくお願ひいたします。

回収数・・・ 75名/85名

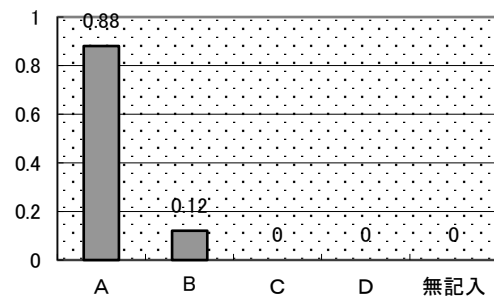
回収率・・・ 88%

I 教育・保育に関すること

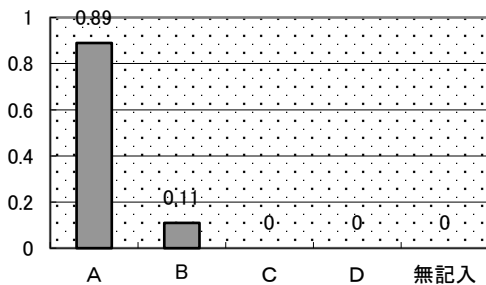
1. 園の保育目標は適切であると思いますか



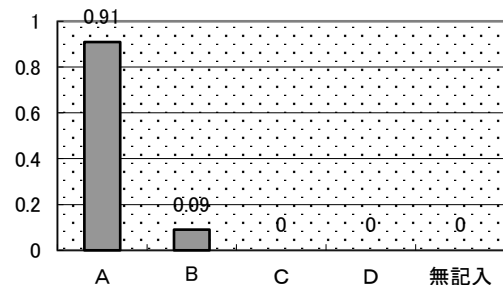
2. 子どもは園での遊びや活動を楽しみに登園していますか



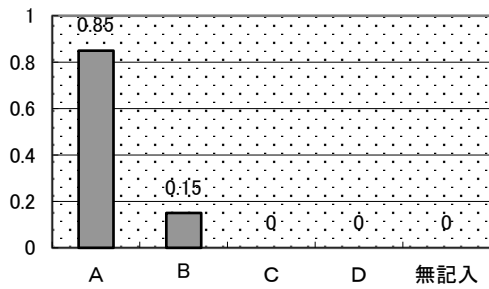
3. 子どもが、園生活をスムーズに送ることが出来るような温かい雰囲気がありますか



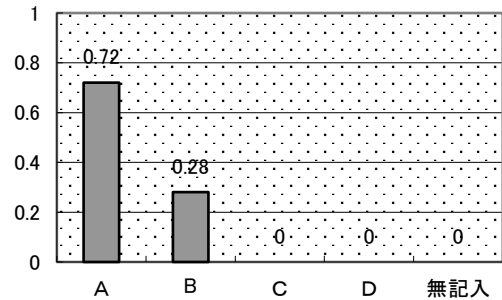
4. 園はやさしさや思いやりのある仲間づくりをしていますか



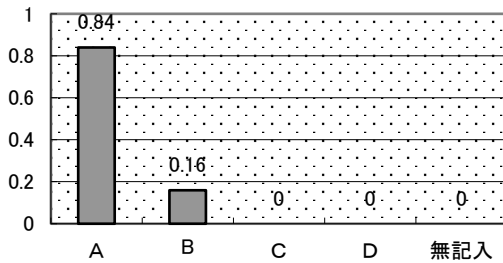
5. 園の職員は、一人一人を大切な存在として受け止め、一人一人の特性を理解し、人権や命の尊さへの知る指導をしていますか



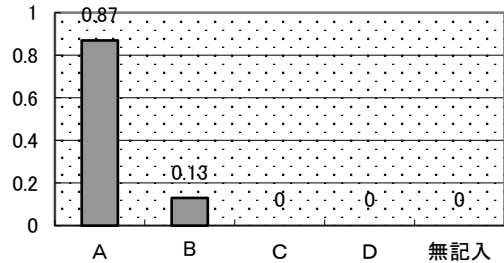
6. 手洗いうがい等、健康にかかわる指導は適切にされていると思いますか。感染症に対する指導や配慮(消毒・換気等)がなされていますか



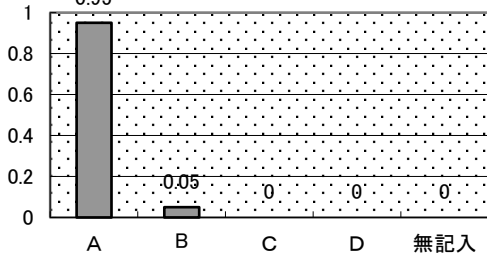
7. 「描く活動」に取り組んでいますが、子ども達の表現(絵や言葉)の力が芽生えていますか



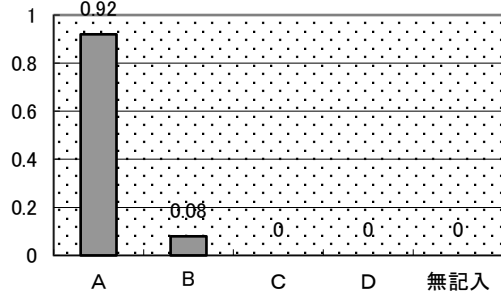
8. 運動遊びや戸外での活動を通して、子ども達の体力が育っていると思いますか



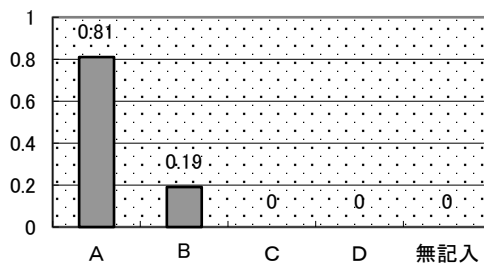
9. 参観や行事(自由参観・運動あそび参観・おはなし遊び参観・リトミック教室・やきいもパーティー等)で子ども達は、楽しく参加し経験を積むことができましたか



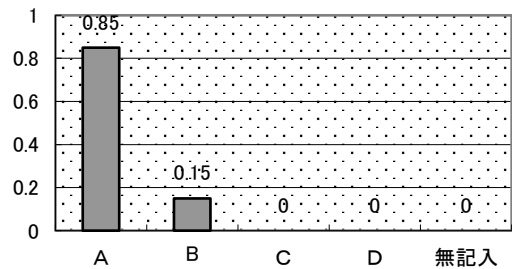
10. 乳幼児期の育ちに重要な「遊び」において、園は、子どもが自ら「したい」「やってみよう」と思ったことに取り組み楽しむことができる環境づくりやかわりをしてしていますか



11. 園では、家族や友達、身近な大人や園の職員などに挨拶をするように指導していますか

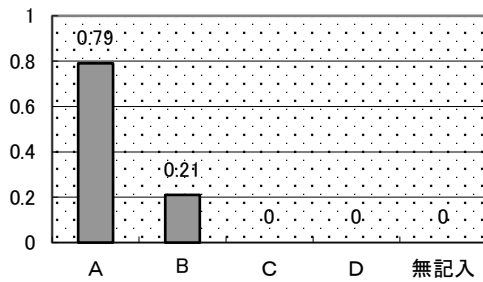


12. 園では、生活の決まりや規律を守ることができるように取り組みや指導がなされていますか

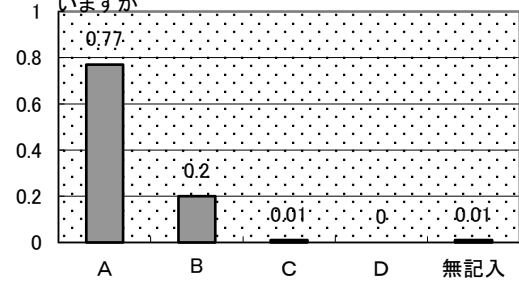


Ⅱ 園運営に関すること

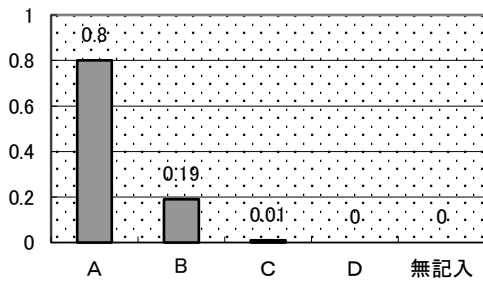
1. 園が保護者に出す文書(園だより・学年だより・お知らせ等)は、わかりやすいですか



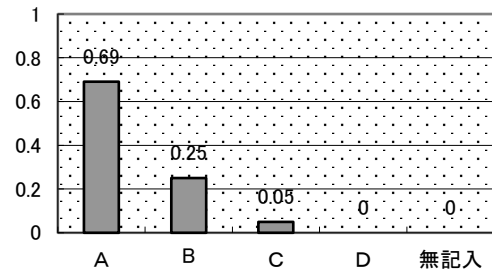
2. であシートやドキュメント、ホームページなどで園の様子などを伝えてきましたが、子どもの様子をわかりやすく伝えられ、家庭と連携し子育てをしようとしていますか



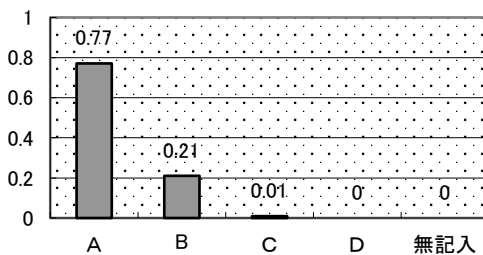
3. 緊急時(警報発令時など)の対応について十分に知らされていると思いますか



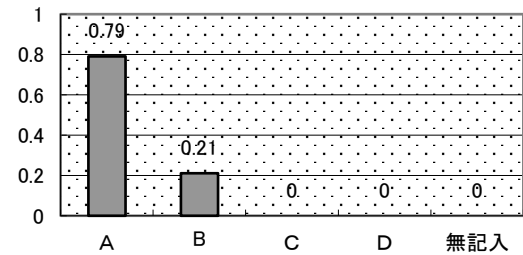
4. 園では、子どものプライバシーが守られていると思いますか



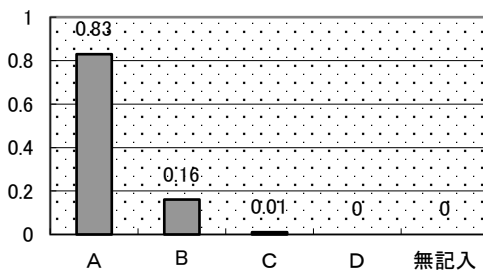
5. 園では、地域と連携し地域力を取り入れた教育保育活動を進めていると思いますか



6. 園舎内や園庭の施設設備などの環境整備や安全管理を十分に行っていると思いますか

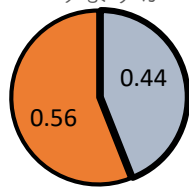


7. 園には子どものことで気軽に相談できるような雰囲気や体制があると思いますか



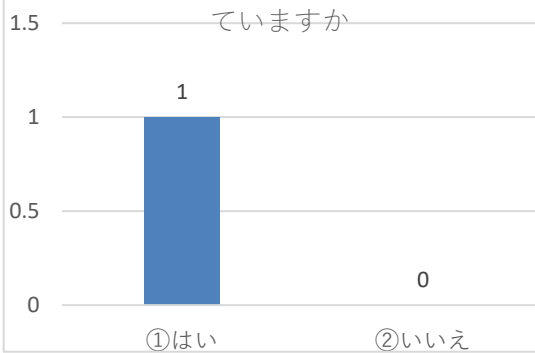
Ⅲ一時預かりについて

預かりを利用したことがありますか

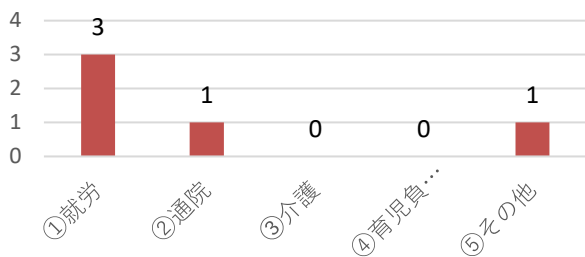


■①はい ■②いいえ

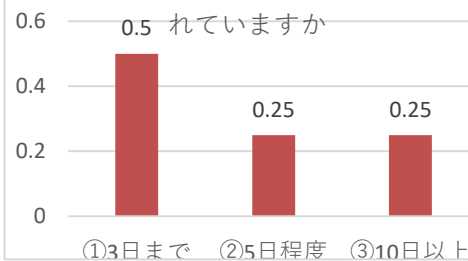
1. 現在の預かり保育に満足されていますか



2. どのような理由で利用されていますか

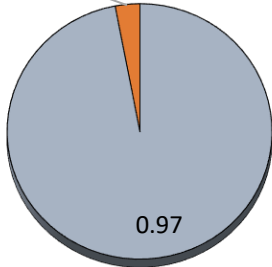


3. 1カ月にどのくらい利用されていますか



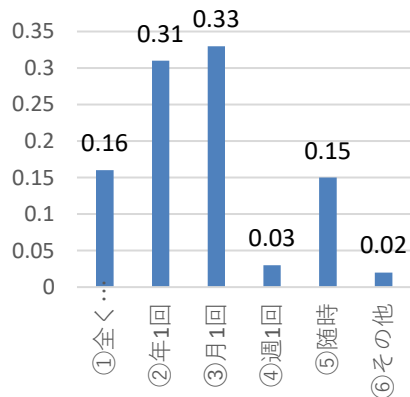
Ⅳホームページについて

0.03 ○各園のホームページがあることを知っていますか

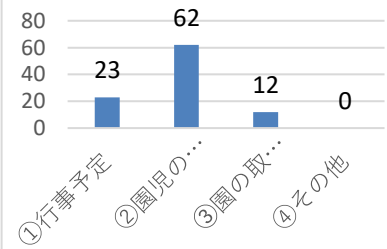


■①はい ■②いいえ

1. どの程度ご覧になりますか

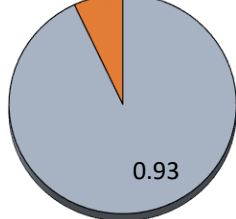


2. どのような内容に興味がありますか (複数回答あり)



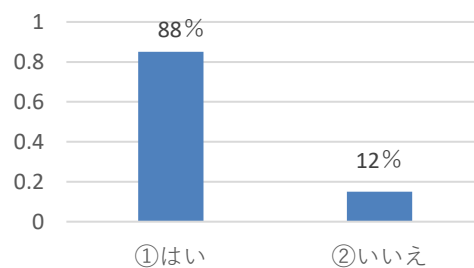
Ⅴサポートネットについて

0.07 ○サポートネットに登録していますか

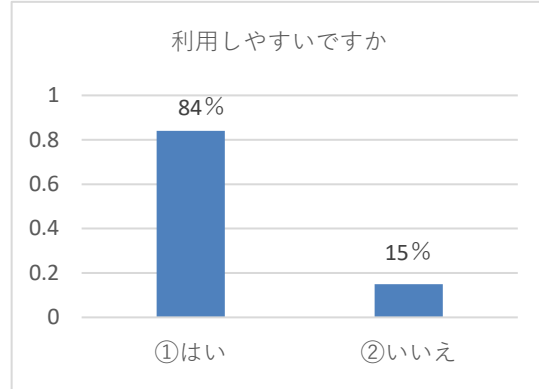
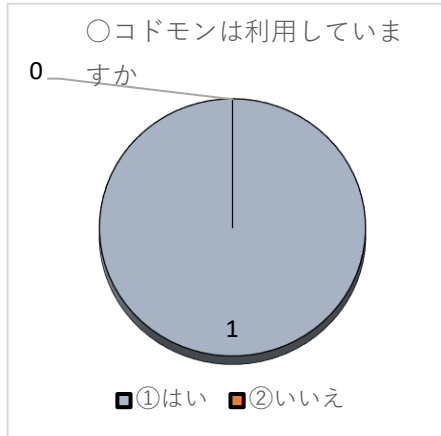


■①はい ■②いいえ

サポートネットはすぐに確認できますか



VI コドモン配信について



VII 給食に関すること

