

表題部 (土地の表示)		調製	平成10年11月12日	不動産番号	1500000197181
地図番号	余白	筆界特定	余白		
所在	奈良市神功二丁目			余白	
①地番	②地目	③地積	㎡	原因及びその日付〔登記の日付〕	
2番	学校用地	26757		昭和62年4月1日 土地区画整理法による換地処分 〔昭和62年4月6日〕	
余白	余白	余白		昭和63年法務省令第37号附則第2条第2項の規定により移記 平成10年11月12日	

権利部 (甲区) (所有権に関する事項)			
順位番号	登記の目的	受付年月日・受付番号	権利者その他の事項
1	所有権移転	平成1年1月18日 第1077号	原因 昭和55年3月14日売買 所有者 奈良市 順位2番の登記を移記
	余白	余白	昭和63年法務省令第37号附則第2条第2項の規定により移記 平成10年11月12日



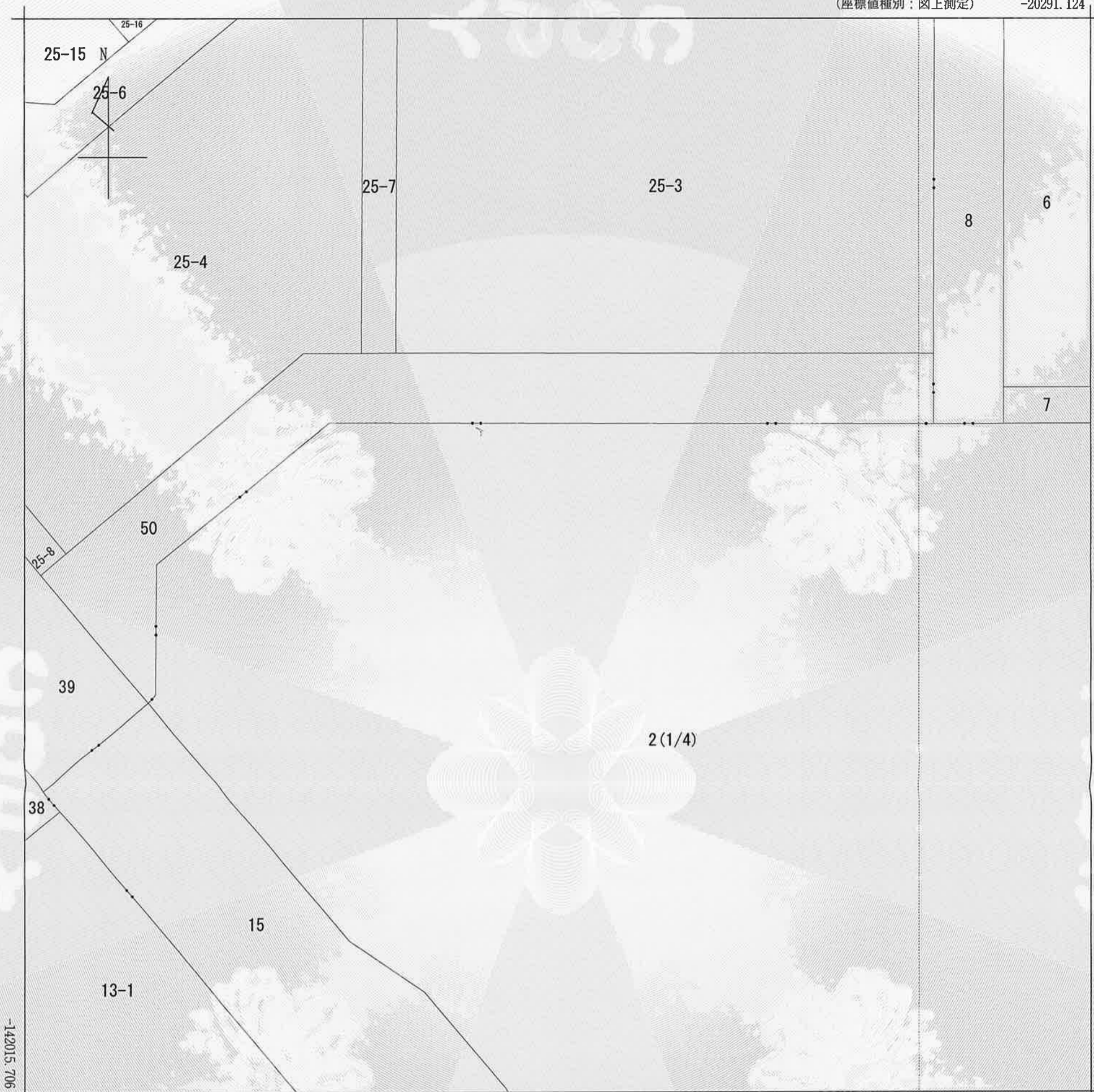
これは登記記録に登録されている事項の全部を証明した書面である。ただし、登記記録の乙区に登録されている事項はない。

令和5年5月12日  
奈良地方方法務局

登記官

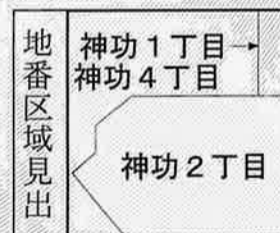
山本秀樹





-20416.124 (座標値種別：図上測定)

(注) 地図に準ずる図面は、土地の区画を明確にした不動産登記法所定の地図が備え付けられるまでの間、これに代わるものとして備え付けられている図面で、土地の位置及び形状の概略を記載した図面です。



請求部	所在	奈良市神功二丁目				地番	2番		
出力縮尺	1/500	精度区分	甲二	座標系番号又は記号	VI	分類	地図に準ずる図面	種類	土地区画整理所在図
作成年月日					備付年月日(原図)			補記事項	

これは地図に準ずる図面に記録されている内容を証明した書面である。

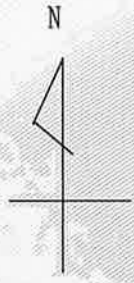
令和5年5月12日  
奈良地方法務局

請求番号：21-1  
(1/4)

登記官

山本秀樹





6

7

2 (2/4)

16

1

-20291.124 (座標値種別：図上測定)

(注) 地図に準ずる図面は、土地の区画を明確にした不動産登記法所定の地図が備え付けられるまでの間、これに代わるものとして備え付けられている図面で、土地の位置及び形状の概略を記載した図面です。

地番区域見出	神功1丁目
	神功2丁目

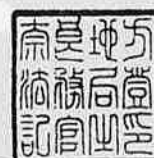
請求部	所在	奈良市神功二丁目				地番	2番		
出力縮尺	1/500	精度区分	甲二	座標系番号又は記号	VI	分類	地図に準ずる図面	種類	土地区画整理所在図
作成年月日					備付年月日(原図)			補記事項	

これは地図に準ずる図面に記録されている内容を証明した書面である。

令和5年5月12日  
奈良地方法務局

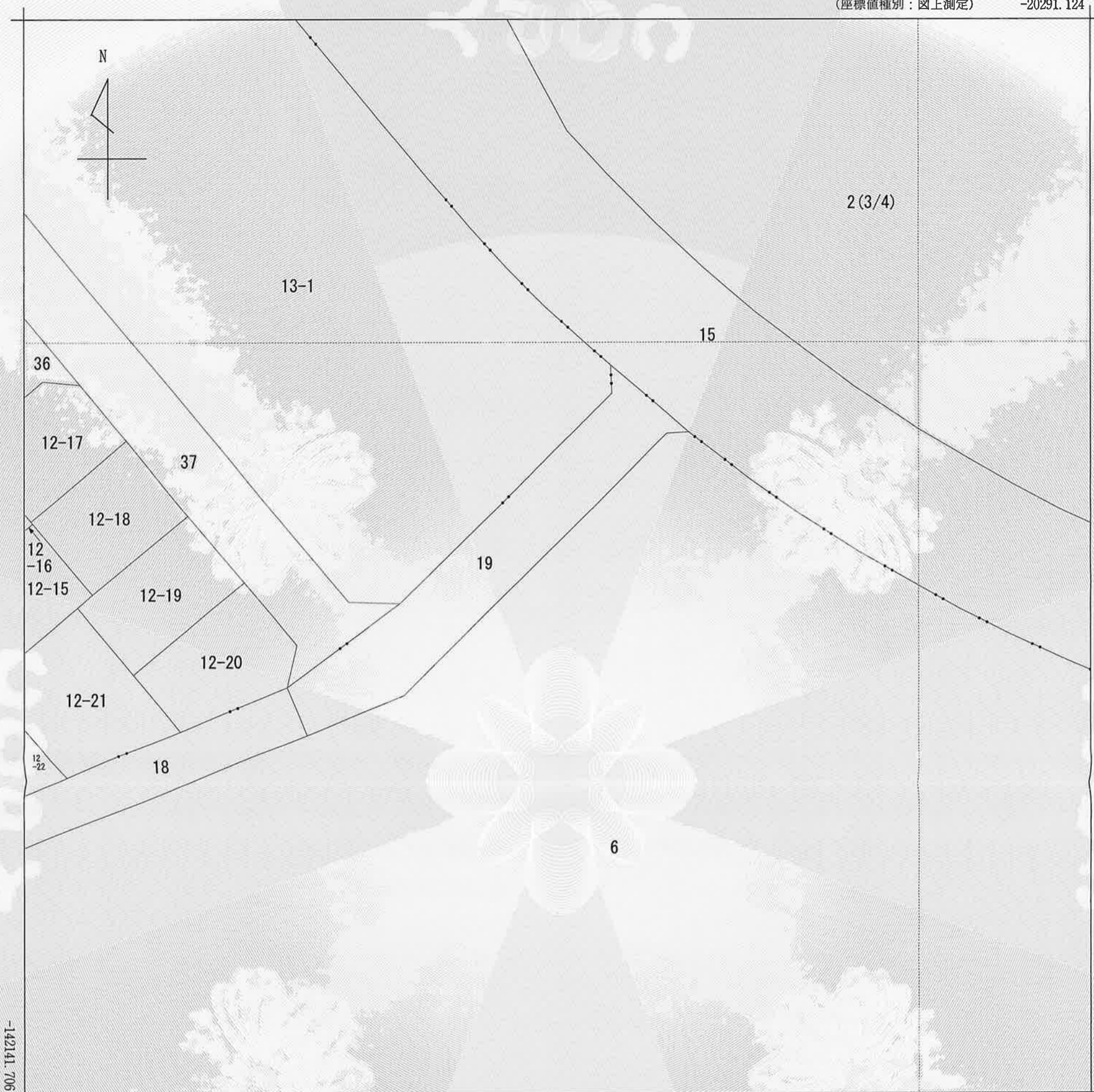
登記官

山本秀樹



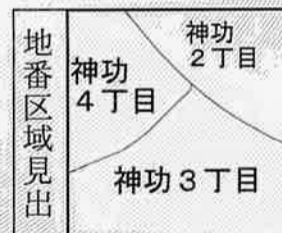
請求番号：21-1  
(2/4)

公用



-20416.124 (座標値種別：図上測定)

(注) 地図に準ずる図面は、土地の区画を明確にした不動産登記法所定の地図が備え付けられるまでの間、これに代わるものとして備え付けられている図面で、土地の位置及び形状の概略を記載した図面です。



請求部	所在	奈良市神功二丁目				地番	2番		
出力縮尺	1/500	精度区分	甲二	座標系番号又は記号	VI	分類	地図に準ずる図面	種類	土地区画整理所在図
作成年月日					備付年月日(原図)			補事項	

これは地図に準ずる図面に記録されている内容を証明した書面である。

令和5年5月12日  
奈良地方法務局

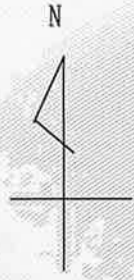
請求番号：21-1  
(3/4)

登記官

山本秀樹



公用



2(4/4)

16

1

15

6

20

7-20

7-21

7-22

7-23

7-24

7-25

7-19

7-18

7-16

7-14

7-13

7-37

7-17

7-15

(注) 地図に準ずる図面は、土地の区画を明確にした不動産登記法所定の地図が備え付けられるまでの間、これに代わるものとして備え付けられている図面で、土地の位置及び形状の概略を記載した図面です。

地番区域見出	神功2丁目
	神功3丁目

請求部	所在	奈良市神功二丁目				地番	2番		
出力縮尺	1/500	精度区分	甲二	座標系番号又は記号	VI	分類	地図に準ずる図面	種類	土地区画整理所在図
作成年月日					備付年月日(原図)			補記事項	

これは地図に準ずる図面に記録されている内容を証明した書面である。

令和5年5月12日  
奈良地方法務局

登記官

山本秀樹

