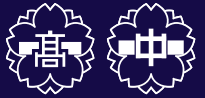




奈良市立一条高等学校 一条高等学校附属中学校 学校案内 2024



ICHIJO



生徒の意見が反映された、隈研吾氏の設計による ICHIGO HALL 2020

建学の精神

開拓者魂 -Frontier Spirit-



本校の開校時、初代校長がその出発をコロンブスのサンタ・マリア号の船出にたとえたことから、「開拓者魂（フロンティア・スピリット）」を建学の精神としています。



これからの社会は予測困難、 ならば、未来は自分で創ろう！

生徒が主体的に学ぶ



生徒の学びを教員が的確に支援

沿革

- 1950年 創立（普通科）
- 1951年 日本初の外国語科設置
- 1995年 数理科学科・人文科学コース設置
- 2006年 人文科学コースを人文科学科に改組
- 2020年 普通科・外国語科に学科再編
- 2022年 附属中学校開校

制服

- ・生徒の意見を取り入れて
リニューアルされた制服
- ・メーカーのECサイトから
直接購入
- ・シャツの色は、高校生が
ホワイト、中学生がイエロー



Curriculum Policy



教科の枠にとらわれない授業や
探究の時間を通して身につける

「考える力」

● 教科の枠にとらわれない授業 【Arts STEM 教育】

文理統合型の「考える力」と「探究する力」を育て、幅広い視野で深く学びます。その基盤として、理系や文系など様々な分野を融合させた教育を取り入れます。

● 探究の時間

問いを立てる→仮説を考える→試行錯誤する→自分なりの解答を得る。この思考サイクルを繰り返すことにより、生徒自らが、課題を設定し、情報を収集・整理、分析し、結論を見いだす力を育みます。



恵まれた ICT 環境で身につける

「情報活用力」

● SSS(スーパースマートスクール)

すべての教室にある Wi-Fi に、生徒は個人の携帯（スマホ）やタブレットを接続し、インターネットを活用します。

図書館には Windows PC が 10 台、MacPro をはじめとする Mac PC が 11 台、iPad 40 台があり、申請により使用可能です。

すべての教室にプロジェクターか大型モニターを完備し、授業で活用します。



実践的な授業とさまざまな
体験を通して身につける

議論 できる 「英語力」

● 実践的な授業で身につける英語力

ペアワーク等のアクティブラーニングを通じて、「聞く」「話す」能力を育成します。

ICT を有効に活用した授業により、表現力や英語 4 技能（「聞く」「読む」「話す」「書く」）を効果的に高めます。外国人教員を中心に行うクリティカルシンキング（批判的思考）の授業により、議論する力を育成します。

● さまざまな体験を通して 身につける英語力・国際感覚

- ・多彩な海外への留学・研修プログラム
- ・海外からの学生の訪問受け入れ（ホームステイ）
- ・英語ディベート（2018 年度、県代表として全国大会出場）
- ・海外大学生をリーダーとした、グループによる英語活動プログラム（グローバルスタディーズプログラム）



学校行事や課外活動に
主体的・自律的に取り組むことで育つ

「人間力」

生徒会活動や部活動等の課外活動、修学旅行等の学校行事において、生徒自らが企画し、実行する力を育成します。

学習活動も含めて、粘り強く最後までやり抜く力「GRIT」を育成します。



学科案内



普通科

一般選抜200名(5クラス)

求める生徒像

幅広いことに興味があり、
高等学校の学びや体験を通して将来の進路を考えたい生徒

- グローバルに活躍するリーダー
- 国内外や地域の課題を解決できるリーダー、様々な分野でのイノベーター(革新者)

教育課程の特色

- Arts (人文・社会科学) と STEM (自然科学) を関連付けた学習
- 文系教科と理系教科をバランスよく学習し、問いを立てる力・探究する力を育成
- 1年次に理科基礎3科目を学習、2年次から「文系」、「理系」の科目選択を実施
- 総合的な探究の時間を各学年2単位とし、3年間を通じた探究活動を実践

カリキュラム

ココがポイント

理科の基礎科目を3科目とも1年生で学習するため、2年生からの文理選択や理型の科目選択の参考になります。また理型を選択した場合に、専門的な理科の授業とのつながりもよくなります。

普通科

	1	2	3	4	5	6	7	8	9	10	11	12	13	14	15	16	17	18	19	20	21	22	23	24	25	26	27	28	29	30	31	32	33	34
1年	現代の国語	言語文化		歴史総合		数学Ⅰ		数学A		物理基礎	化学基礎	生物基礎	体育		保健	芸術Ⅰ	英語コミュニケーションⅠ		論理・表現Ⅰ		情報Ⅰ		総合探究	HR										
2年	文型	論理国語	古典探究		世界史探究 日本史探究		地理総合		公共	数学Ⅱ		数学B		体育	保健	芸術Ⅱ	英語コミュニケーションⅡ		論理・表現Ⅱ		家庭基礎		総合探究	HR										
	理型	論理国語	古典探究	地理総合	公共	数学Ⅱ		数学B		化学		物理 生物		体育	保健	英語コミュニケーションⅡ		論理・表現Ⅱ		家庭基礎		総合探究	HR											
3年	文型	論理国語	古典探究		文学研究	世界史探究 日本史探究		政治経済 倫理	数学C	NS数学	NS化学	NS生物	体育		英語コミュニケーションⅢ		論理・表現Ⅲ		総合探究	HR														
	理型	論理国語	古典探究	文学研究	地理探究	数学Ⅲ NS数学		数学C		化学		物理 生物		体育	英語コミュニケーションⅢ		論理・表現Ⅲ		総合探究	HR														

NS:Next Stageの略

ココがポイント

文型を選択しても、数学や理科などの理系科目について、**大学入試**に対応した学習を進めます。

ココがポイント

探究の時間が各学年とも2時間ずつあります。探究を手法から系統立てて学び、設定したテーマについて探究した成果を発表します。



外国語科

推薦選抜80名(2クラス)

求める生徒像

「聞く」「読む」「話す」「書く」力を養成し、
コミュニケーションツールの英語を用いた発表や表現に興味がある生徒

- グローバルに活躍するリーダー
- 国内外や地域の課題を解決できるリーダー、様々な分野でのイノベーター(革新者)

教育課程の特色

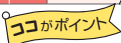
- Arts (人文・社会科学) と STEM (自然科学) を関連付けた学習
- 文系教科と理系教科をバランスよく学習し、問いを立てる力・探究する力を育成
- 1年次に理科基礎3科目を学習、2年次から「文系」、「理系」の科目選択を実施
- ディベート・ディスカッションやエッセイライティングなど 専門学科ならではの特徴ある英語の授業



文型を選択すると、2年生でフランス語、イスパニア(スペイン)語、ドイツ語、中国語から1つ選択し、**第2外国語**を学びます。言語とともに文化や風土も含めて学習をすすめます。

外国語科

	1	2	3	4	5	6	7	8	9	10	11	12	13	14	15	16	17	18	19	20	21	22	23	24	25	26	27	28	29	30	31	32	33	34
1年	現代の国語	言語文化	歴史総合	数学I	数学A	物理基礎	化学基礎	生物基礎	体育	保健	芸術I	総合英語I	エッセイライティングI	ディベート・ディスカッションI	情報I	国際探究	HR																	
	文型	論理国語	古典探究	世界史探究 日本史探究	地理総合	公共	数学II	数学B	体育	保健	総合英語II	ディベート・ディスカッションII	第2外国語	家庭基礎	国際探究	HR																		
2年	理型	論理国語	古典探究	地理総合	公共	数学II	数学B	化学	物理	体育	保健	総合英語II	ディベート・ディスカッションII	家庭基礎	国際探究	HR																		
	文型	論理国語	古典探究	文学研究	世界史探究 日本史探究	政治経済 倫理	数学C	NS数学	NS化学	NS生物	体育	総合英語III	エッセイライティングII	ディベート・ディスカッションII	英語理解	国際探究	HR																	
3年	理型	論理国語	古典探究	文学研究	地理探究	数学III	数学C	化学	物理	体育	総合英語III	エッセイライティングII	ディベート・ディスカッションII	家庭基礎	国際探究	HR																		



理型を選択すると、**数III**や**物理・化学**を学習するので、国公立大学の工学部をはじめとする理系学部への進学にも十分対応できます。



国際探究では、国際的な視野に立った課題を設定して探究活動を行い、英語による成果発表を行います。

教育活動



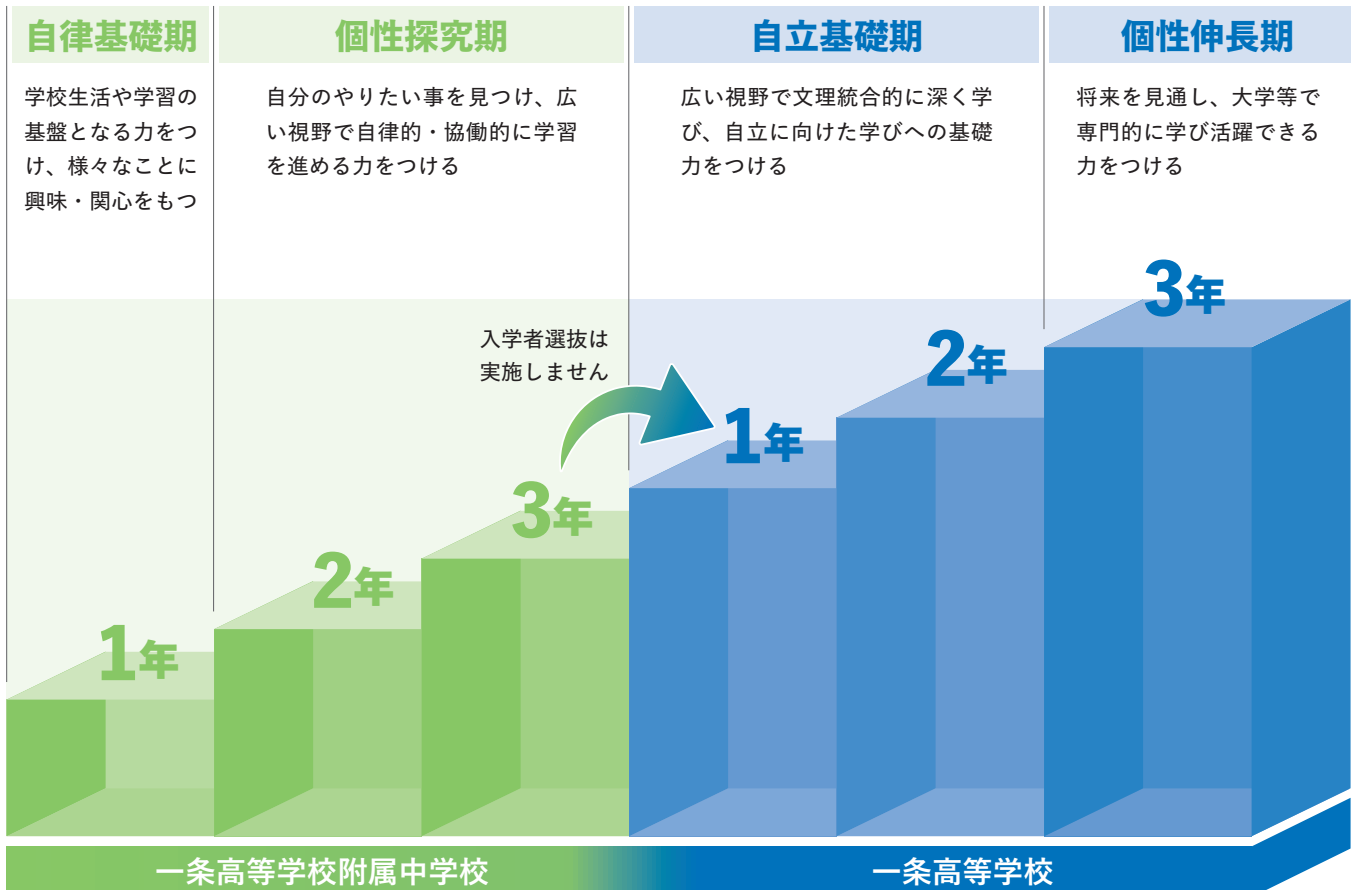
中高一貫教育の魅力

中高6年間の学習内容を系統的に配置

- 内容を深く掘り下げ、各教科で特色ある授業を展開

幅広い異年齢集団でともに学習

- 学習場面での交流をはじめ、学校行事や部活動、生徒会活動においても、6つの学年が交流し学び合う



カリキュラム

ココがポイント 英語

使える「英語力」を身につける

- ・充実した言語活動を通して、実際のコミュニケーションの場面で活用できる英語力をバランスよく育成します。
- ・外国人教員との授業や体験学習を通して、多様性を受け入れる態度や国際感覚を養います。
- ・中学卒業時までに「実用英語技能検定準2級」相当の英語力習得をめざします。



ココがポイント 思考表現(学校設定科目)

全ての学習活動の基盤となる 言語能力を育てる

- ・情報を理解し、内容を把握した上で、論理的、批判的に考える力を育成します。
- ・各教科で学んだ知識、技能を融合して形成した自分の考えを、小論文やプレゼンテーションなどにより論理的に表現する力を育成します。



🕒 時間割 (1年生の時間割例)

	月曜日	火曜日	水曜日	木曜日	金曜日
	SHR (ショートホームルーム)				
1	英語	社会	英語	数学	理科
2	数学	保健体育	音楽	英語	社会
3	保健体育	理科	社会	国語	数学
4	道徳	国語	国語	英語	思考表現
	昼 食				
5	英語	数学	数学	理科	技術デザイン
6	国語	技術デザイン	HR	美術	探究フロンティア
7	家庭	音楽	—	保健体育	探究フロンティア

※数学と英語は少人数で授業を行います。

ココがポイント 技術デザイン(技術分野)

モノづくりに芸術、科学の視点を

- ・今までの技術の学習に Arts STEM の視点を取り入れ、クリエイティブで感性豊かな新しいモノづくり教育を行います。
- ・プログラミング教育などを通して、よりよい生活の実現や持続可能な社会を構築するために必要な力を養います。



ココがポイント 探究フロンティア(総合的な学習の時間)

探究を通して、生き方を考える

- ・社会の中から課題を見つけ、よりよく解決するための力を育成します。
- ・探究的な学習を通して、自分の生き方を考え、積極的に社会に参画しようとする態度を育成します。



入学直後、映像を見ながら生徒たちのみでつくった人文字

School Mission (学校に期待される社会的役割等)

アクティブ シティズンであり、自由

教科融合 Arts STEM 教育により、文理統合型の「考える力」を身に付ける

Arts STEM 教育

STEM = Science, Technology, Engineering, Mathematics

Liberal Arts = 普遍的な論理的思考や基盤となる学力を養い、Artsの「発散思考」からSTEMの「収束思考」に跨がる、文理統合型の「考える力」を獲得する



最初の授業で映像を見ながら生徒たちのみでつくった人文字

イノベ
起こす

TE

Tech.Eng で表現

SM

科学・数学で表現

TE

Tech.Eng で表現

School Policy (学校が策定する3つの方針)

Graduation Policy

学習指導要領に定めるところにより育成を目指す
資質・能力に関する方針

認知的能力の育成

- ① 基礎力 (言語・数量・情報)
- ② メタ認知・学び方の学習力
- ③ 論理的・批判的思考力
- ④ 課題解決・発見力
- ⑤ 創造力とイノベーション

非認知的能力の育成

- ① コミュニケーション力
- ② 協働性
- ③ 自律的活動力
- ④ リーダーシップ
- ⑤ グローバルな市民性

Curriculum

教育課程の編成及

考える力

探究的な学びや Project-based Learning
をつうじた深い学びを实践

英語力

外国語学習の充実 (4技能5領域と第
2外国語学習等)

に生きることができる「個人」の育成

アクションを
力を育成

Arts
Artsで動機付け

TE
Tech.Engで学習

Arts
Artsで表現

SM
科学・数学で学習

Arts
Artsで動機付け

文理統合型の
「考える力」

アクティブな外国語教育により、
世界を舞台に議論できる
「英語力」を養う

- ・1300年の歴史をもつ奈良から、グローバルに活躍できる発信力を強化する
- ・テーマに基づき、英語をツールとして円滑なコミュニケーションを図る力を養成する

主体的・自律的な活動を経験することにより、「人間性」を高める

- ・社会に出てからも主体的に活躍できるように必要な、非認知的能力を培う
- ・生徒会活動、課外活動や部活動により、協働性をもってやり抜く力を涵養する



m Policy

び実施に関する方針

情報活用力

ICTの有効活用（タブレット端末とスマホを併用する Super Smart School）

人間力

あらゆる活動をつうじて粘り強く最後までやり抜く力を育成

Admission Policy

入学者の受入れに関する方針

- 学習活動や様々な活動を、積極的に取り組むことができる生徒
- 物事に興味関心をもち、得た知識や事実を基に自分の考えを表現できる生徒
- 個性をもちながら他者となつながら、協働して課題に取り組むことができる生徒

進路状況

令和3～5年度大学入試合格状況(抜粋)

【国公立大】

	R5	R4	R3		R5	R4	R3		R5	R4	R3
北海道	2			大阪教育	3	10	2	奈良女子		4	3
国際教養		1		大阪公立	8	8	5	奈良県立	1	1	2
筑波			1	大阪府立			3	奈良県立医科	1	3	
東京			1	神戸	4	4	1	ほか	23	11	23
大阪	1	3	2	奈良教育	8	9	10	国公立合計	51	54	53

【私立大】

	R5	R4	R3		R5	R4	R3		R5	R4	R3
青山学院	1			京都女子	22	26	15	関西外国語	24	32	22
慶應義塾	1	1	1	同志社	65	63	41	近畿	123	102	138
中央		1		同志社女子	44	41	35	関西学院	36	22	19
明治		2	2	立命館	27	25	24	武庫川女子	39	20	41
立教			1	龍谷	179	150	94	ほか	324	301	320
早稲田	1		3	関西	104	134	75	私立合計	990	920	831

部活動 (令和5年度)



SPORTS

● 高等学校 ● 附属中学校

- 野球
- バasketボール
- 陸上競技
- 剣道
- 硬式テニス
- ソフトテニス
- ソフトボール
- 体操競技
- ハンドボール
- 卓球
- バドミントン
- ダンス
- 少林寺拳法
- バレーボール
- サッカー
- スキー
- なぎなた

年間行事

1 学期	夏期休業	2 学期	3 学期
------	------	------	------

始業式
入学式
宿泊研修[中学]

球技大会
遠足
単元テスト

期末考査
終業式

海外への留学・
研修プログラム
補習講座

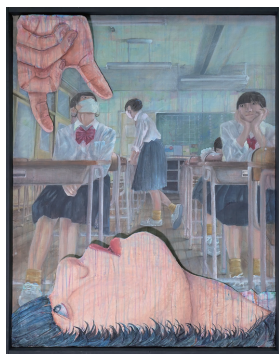
始業式
一条祭(文化祭)

体育大会
単元テスト

期末考査
終業式

始業式
学年末考査

卒業式
修学旅行 [高校]
グローバル
スタディーズ
プログラム※
終業式



CULTURE ● 高等学校 ● 附属中学校

- | | | | | |
|------------|-----------|--------|------------|--------|
| ● ● 英語国際活動 | ● ● 書道 | ● ● 茶道 | ● ● 文芸 | ● ● 写真 |
| ● ● サイエンス | ● ● 絵画 | ● ● 華道 | ● ● 箏曲 | ● ● 合唱 |
| ● ● 吹奏楽 | ● ● 料理・手芸 | ● ● 演劇 | ● ● 人権問題研究 | |



表紙写真「新たな船出へ」

コロナ禍を経験した生徒たちのマイナスの気分をプラスに変えるイメージでデザインしました。

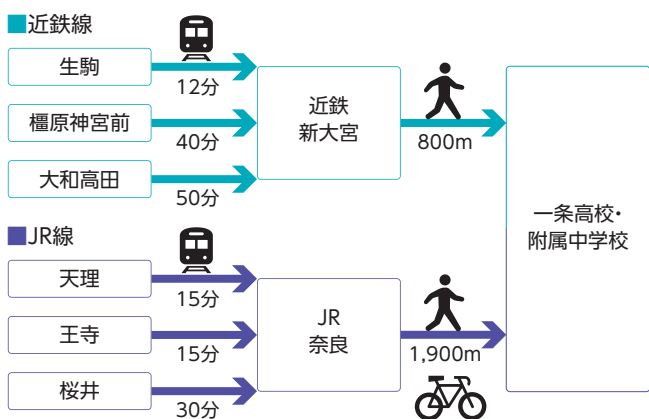
附属中学校が開校して1年が経過し、中学生と高校生の関わりが増えてきたこともあり、初めて中高を接続した写真を撮りました。

校旗を掲げる姿で、現代を生きる若者の気分を表現しています。



Access 交通アクセス

主要駅からの所要時間



〈バス〉奈良交通バス「一条高校前」



奈良市立一条高等学校
奈良市立一条高等学校附属中学校

〒630-8001 奈良市法華寺町1351番地
TEL. 0742-33-7075 FAX.0742-34-8809
<https://www.ichijo.ed.jp/>

