

Life is Tech ! Lesson

学習マニュアル

【目次】

- ログインについて
- 教材の進め方について
- 画面表示について

【目次】

- ログインについて
- 教材の進め方について
- 画面表示について

Life is Tech ! Lesson にログインしよう

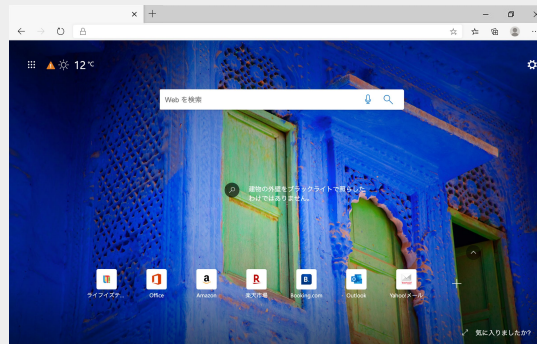
※ログイン完了後は、各自進めてください

ログインの方法

① アイコンをクリックし、ブラウザを立ち上げます

※ どのブラウザを使用するかは先生の指示にしたがってください。

※ 自宅学習の方は、可能な限りパソコンを使用し、Chromeをご利用ください。



ログインの方法

- 2 ライフイズテック レッスン で検索しましょう
Webサイト(ホームページ)にアクセスします
※『ライフイズテック』ではなく『ライフイズテック**レッスン**』で検索

Google

ライフイズテックレッスン

すべて ニュース ショッピング 画像 動画 もっと見る 設定 ツール

約 120,000 件 (0.32 秒)

lifeistech-lesson.jp

ライフイズテックレッスン

中学校・高校で今すぐ・簡単にプログラミングの授業ができるオンライン教材「Life is Tech ! Lesson」。インターネットとパソコンがあれば「先生がすぐに教えられる手軽さ」と、Webページを作るプログラミングを「生徒が楽しく学べる ...」

LifeisTech!
We can't sign you in. Your browser is currently set to block cookies ...

Lesson
We can't sign you in. Your browser is currently set to block cookies ...

lifeistech-lesson.jp からの検索結果 »

ログインの方法

- ③ 右上の「生徒ログイン」から
「生徒ログイン」ボタンをクリックします

The screenshot shows the website interface for 'Life is Tech! Lesson'. The top navigation bar includes links for 'TOP', '中学校向け', '高校情報 | 全対応コース', '高校情報 | AIドリル', '教育委員会・自治体の方へ', and '学習塾向け'. On the right side of the navigation bar, there are three buttons: 'お問い合わせ', '生徒ログイン', and '教員ログイン'. A red arrow points to the '生徒ログイン' button. Below the navigation bar, the main content area features a large banner with the text 'Life is Tech! Lesson' and 'ライフイズテックレッスン'. The banner also includes a laptop icon and the text '双方向・JS コース' and '高校情報 | 全対応コース'. A blue callout box with a red border highlights the '生徒ログイン' button. Below the banner, there are three 'No.1' award logos and three yellow buttons for '中学校の先生はこちら', '高校の先生はこちら', and '教委・技家研・情報の方ははこちら'.

ログインの方法 (IDとパスワードを使用)

④ ログインIDと初期パスワードを入力します

Life is Tech!
Lesson

Life is Tech! Lesson
アカウントログイン

ID

IDを入力

パスワード

パスワードを入力

パスワードを表示

ID / パスワードでログイン

または

Googleアカウントでログイン

Microsoftアカウントでログイン

- 注意 -

⚠ 奈良市内公立中学校の生徒は、先生よりIDとPASSを受け取ってください。

⚠ 公立中学校以外の生徒は、別途登録したアドレスに送付したIDとPASSを利用ください。

① ログインID を入力

② 初期パスワード を入力

③ ログイン をクリック

ログインの方法 (シングルサインオン)

- 4 Microsoft、またはGoogleアカウントをクリックします。
※ どちらのアカウントを使用するかは、先生の指示にしたがってください。

Life is Tech! Lesson

Life is Tech! Lesson
アカウントログイン

ID

IDを入力

パスワード

パスワードを入力

パスワードを表示

ID / パスワードでログイン

または

Googleアカウントでログイン

Microsoftアカウントでログイン

- 注意 -

⚠ シングルサインオンは、奈良市公立中学校の生徒のみ
ご対応可能です。

← どちらかをクリック

ログインの方法 (IDとパスワードを使用)

5 初期パスワードを変更し、 自分にしか分からないパスワードを決めて登録します

Life is Tech!
Lesson

ログインが完了しました！
あなたの好きなパスワードを設定してください。
今後はこちらのパスワードでログインします。

*半角英数字8～12文字で入力してください
*初期パスワードとは違うパスワードを入力してください
*こちらのパスワードは忘れないように控えておいてください

パスワード

パスワード (確認用)

登録

- 注意 -

⚠ 自分で決めたパスワード
は必ずメモしておこう！

⚠ 次回ログインの際は自分
で決めたパスワードで
ログインしよう。

- ① 自分で決めた
パスワード を入力
- ② もう一度パスワードを入力
- ③ 登録 をクリック

ログインの方法 (IDとパスワードを使用)

⑥ ニックネームとアバターを決めて登録します

Life is Tech!
Lesson

プレイヤー情報

ニックネーム

① 好きなニックネームを入力

② 好きなアバターを選択

登録

③ 登録をクリック

ログインの方法

7 「レッスンスタート」をクリックします

The screenshot shows the user interface for the 'Life is Tech!' course. At the top, there is a blue header with the course logo and the user's name 'ライフイズテック...' and their class '2クラスに所属'. Below the header, a greeting message says 'ライフイズテックさん、こんにちは!' and '受講中のコース: Webデザインコース / 情報Iコース'. The main content area is titled 'チャプターリスト' (Chapter List) and contains three chapters. Chapter 0 is 'パソコンの使い方' (How to use a PC) with a 'レッスンスタート >' button. Chapter 1 is 'マーサのおいしいパン屋さん' (Marsa's delicious bakery) with a 'レッスンスタート >' button highlighted by a red box and a red arrow pointing to it. Chapter 2 is 'あつまれ! サッカー部員!' (Come back! Soccer team member!).

Life is Tech!
Lesson

🔍 続きから再開 ▾

ライフイズテック...
2クラスに所属 ▾

ライフイズテックさん、こんにちは!
受講中のコース: Webデザインコース / 情報Iコース

チャプターリスト

Chapter 0 パソコンの使い方
Chapterトップページへ
ここで学べるテーマ パソコン操作 タイピング
まだレッスンをスタートしていません
レッスンスタート >

Webデザインコース

Chapter 1 マーサのおいしいパン屋さん
Chapterトップページへ
ここで学べるテーマ HTML CSS
まだレッスンをスタートしていません
レッスンスタート >

Chapter 2 あつまれ! サッカー部員!
まだレッスンをスタートしていません

ログインの方法

⑧ 「ストーリースタート」をクリックしストーリーを確認します

Life is Tech! Lesson

🔍 続きから再開

👤 ライフイズテック... 高1_1組

Chapter 1

マーサの美味しいパン屋さん

パン屋さんのサイト作りを通して、Webサイト制作の基礎を学ぼう！

ここで学べるテーマ **HTML** **CSS**

📖 レッスンリスト <<

- 📌 Chapter1 トップページ
- 📖 **ストーリー**
 - プロローグ**
 - 📄 レッスン1
 - 📄 カンパンをつくろう
 - 📄 レッスン2
 - 📄 お店紹介をつくろう
 - 📄 レッスン3
 - 📄 パンの紹介をしよう
 - 📄 レッスン4
 - 📄 レオンシュタイン教授のテスト1

📖 **ストーリー**

プロローグ

ある日、デイジ から頼み事があるとよばれ...

ストーリースタート >

< Chapter先頭へ戻る

次のレッスンへ進む >

ログインの方法

- ① ブラウザを立ち上げよう
- ② ライフイズテックレッスンのWebサイト(ホームページ)にアクセスしよう
- ③ 右上の「生徒アカウント ログイン」をクリックしよう
- ④ ログインIDと初期パスワード、
または既存のアカウントを使ってログインしよう
- ⑤ 初期パスワードを変更しよう
- ⑥ ニックネームとアバターを決めよう
- ⑦ 「レッスンを始める」をクリックしよう
- ⑧ 「プロローグ」を押して、進めよう

【目次】

- ログインについて
- **教材の進め方について**
- 画面表示について

Life is Tech ! Lesson の 教材の進め方について

学習の範囲

1 Webサイト作成にあたり、「(必須)」とあるチャプターを学習



Chapter 1 (必須)テキストコーディングの基礎

Chapter 2 (任意)Webページのデザイン学習

Chapter 3 Webサイト作成時に使用

Chapter 4 (任意)検索機能の学習

Chapter 5 Webサイト作成時に使用(検索機能付)

CHAPTER 1の学習範囲

② レッスン5までを最低限実施しましょう

Life is Tech! 続きから再開 DEMO クラス未設定

Chapter 1 マーサの美味しいパン屋さん

パン屋さんのサイト作りを通して、Webサイト制作の基礎を学ぼう！
ここで学べるテーマ **HTML** **CSS**

レッスンリスト <<

- Chapter1 トップページ
- ストーリー プロローグ
- レッスン1 カンパンをつくる
- レッスン2 お店紹介をつくる
- レッスン3 パンの紹介をしよう
- レッスン4 レオンシュタイン教授のテスト1
- レッスン5 パンを目立たせよう
- レッスン6 値段表をつくる
- レッスン7 アクセスマップをつくる
- レッスン8 Webサイトを仕上げよう
- レッスン9 レオンシュタイン教授のテスト2
- ストーリー エピローグ

Chapter1のねらい

HTMLとCSSの基本的な書き方を理解し、実際にパン屋さんのWebサイトを作ってみましょう

[プロローグへ進む](#)

できるようになること

- HTML、CSSの基本的な使い方

理解度チェックワークの実施状況

レッスンの内容が理解できているかチェックしてみましょう。100点がとれるまで繰り返し

レッスン	実施回数	直近3回の結果		
レッスン1	118回 満点16回	100点 2023/5/28 10:28	10点 2023/5/25 16:20	40点 2023/5/23 16:31
レッスン2	24回 満点12回	80点 2023/5/28 16:19	30点 2023/5/8 16:05	100点 2023/5/6 10:50
レッスン3	25回 満点8回	90点 2023/5/28 16:23	70点 2023/5/19 15:57	60点 2023/5/19 15:56
レッスン5	10回 満点5回	100点 2023/5/6 12:22	100点 2023/5/3 20:23	100点 2023/3/29 11:23

- 注意 -

⚠️ レッソンは順番に進めてください

⚠️ レッソンの途中で終了しても次回は続きからの学習が可能です

⚠️ 必須以外のチャプター・レッスンはご自身のペースに合わせて学習ください

学習の進め方

③ デイジーのアドバイスを参考に学習を進めていきましょう

Life is Tech! チャプターリストへ戻る レッスリスト

Mom's Bakery

正解! borderは線をつけるCSSプロパティ!

見出しを線で囲んでみよう

border-styleというCSSを使って、色々な線をつけることができます。まずはsolid (ソリッド) で、直線をつけてみよう!

```
h1 {  
  ...  
  border-style: solid;  
}
```

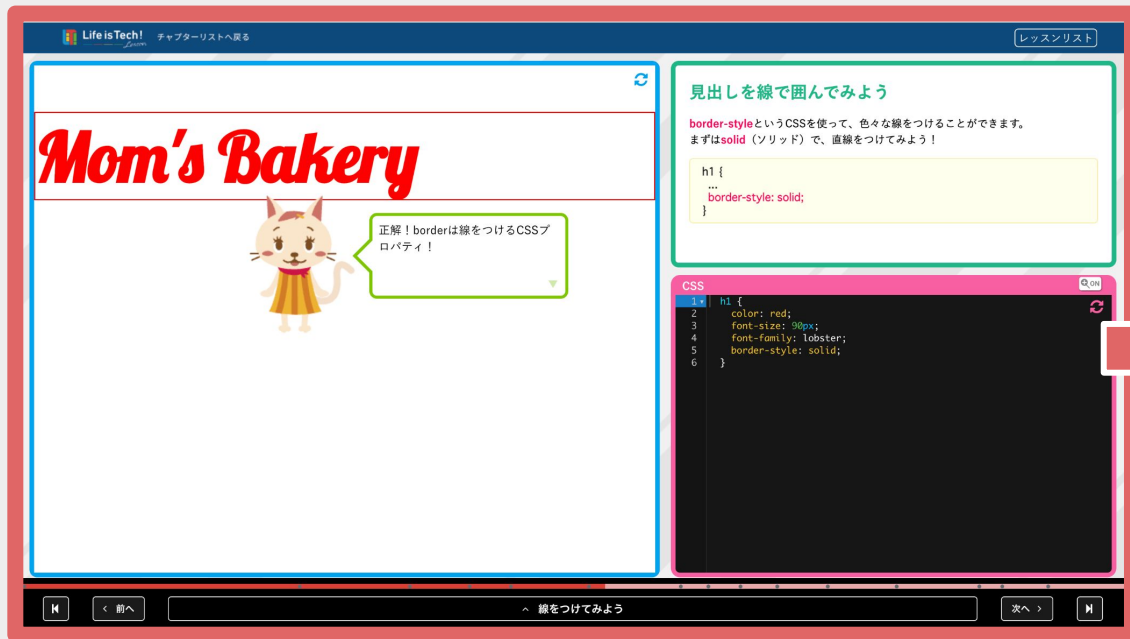
CSS

```
1 h1 {  
2   color: red;  
3   font-size: 90px;  
4   font-family: lobster;  
5   border-style: solid;  
6 }
```

^ 線をつけてみよう 次へ >

学習のポイント

- ④ パソコン・タブレットの音量をONにして進めましょう
正解をすると音がなります。



Life is Tech! チャプターリストへ戻る レッスンリスト

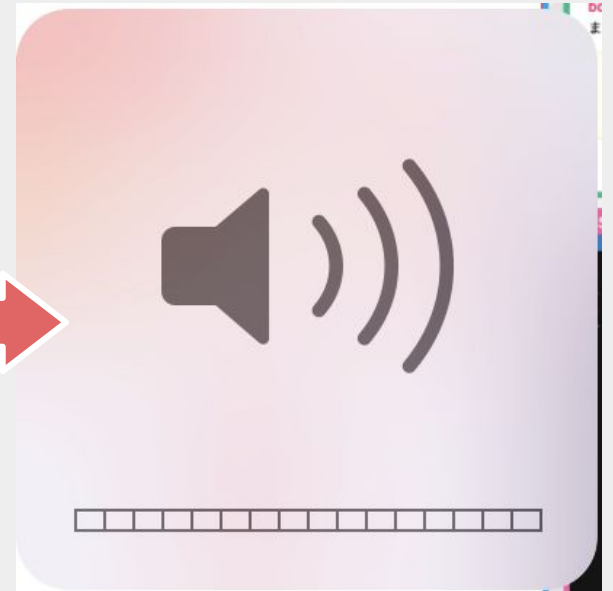
Mom's Bakery

正解！borderは線をつけるCSSプロパティ！

```
h1 {
  ...
  border-style: solid;
}
```

1 | h1 {
2 | color: red;
3 | font-size: 90px;
4 | font-family: lobster;
5 | border-style: solid;
6 | }

^ 線をつけてみよう



学習のポイント

5 英単語や記号の打ち間違いに注意しましょう

```
CSS
1 h1 {
2   color: #ffffee;
3   font-size: 90px;
4   font-family: lobster;
5   border-style: solid;
6   border-color: orange;
7   border-width: 10px;
8   text-align: center;
9   border-radius: 90px;
10  padding: 20px;
11  margin: 30px;
12 }
13
14 header {
15   background-image: url(bg_header.jpg);
16   height: 450px;
17 }
18 }
```

- 注意 -

⚠ レッスンでつまづくケースは、「英単語の打ち間違い」あるいは「記号の打ち間違い」です

⚠ 英単語が正しいかを確認しましょう

⚠ 記号は半角になっているか、正しい記号かを確認しましょう

【目次】

- ログインについて
- 教材の進め方について
- **画面表示について**

Life is Tech ! Lesson の 文字を大きく表示する方法

- 1 教材をパソコン画面いっぱいに表示する
- 2 ブラウザの表示を拡大する


1 教材をパソコン画面 いっぱいに表示する方法

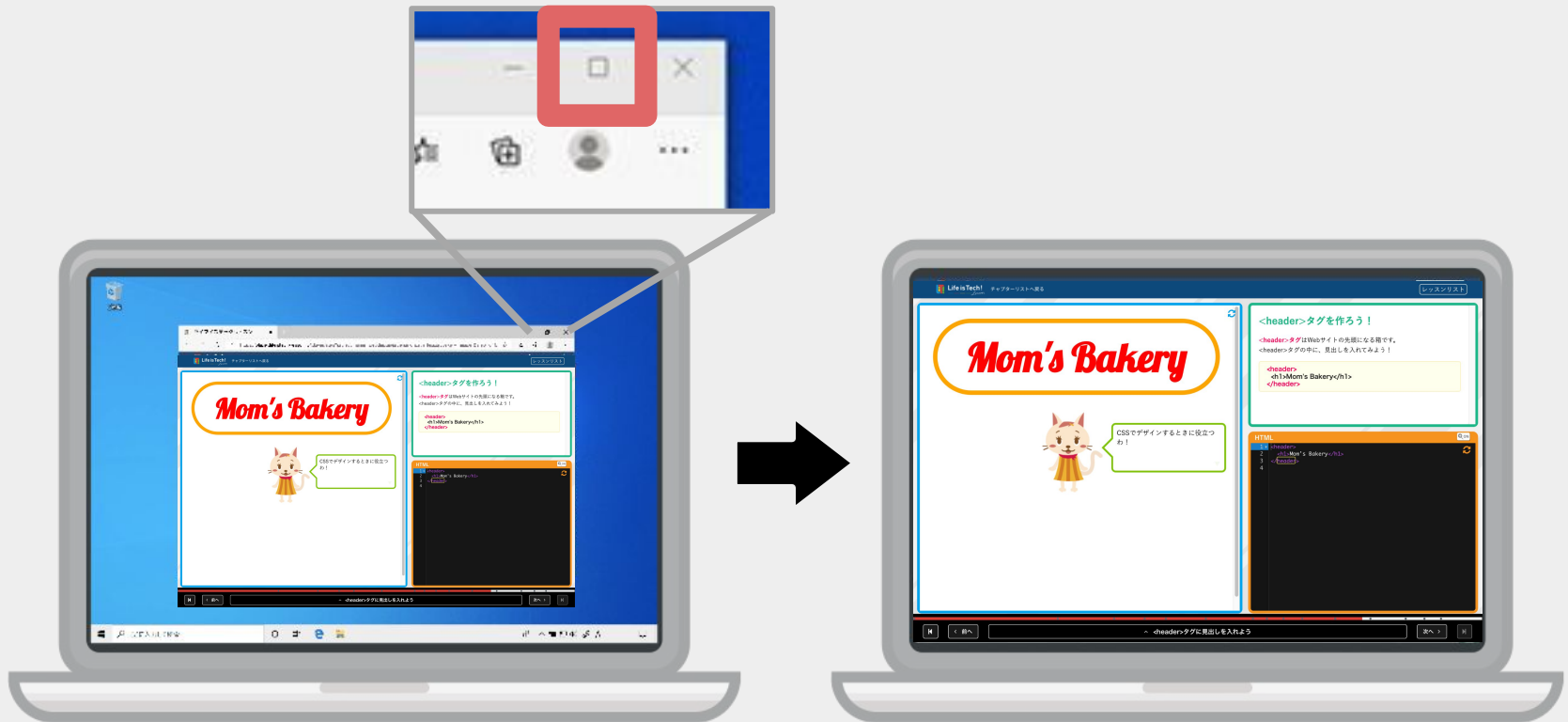
テックレッスンを
パソコン画面いっぱいに表示できるよ！



Windows

パソコン画面いっぱいに表示する方法 (Windows)

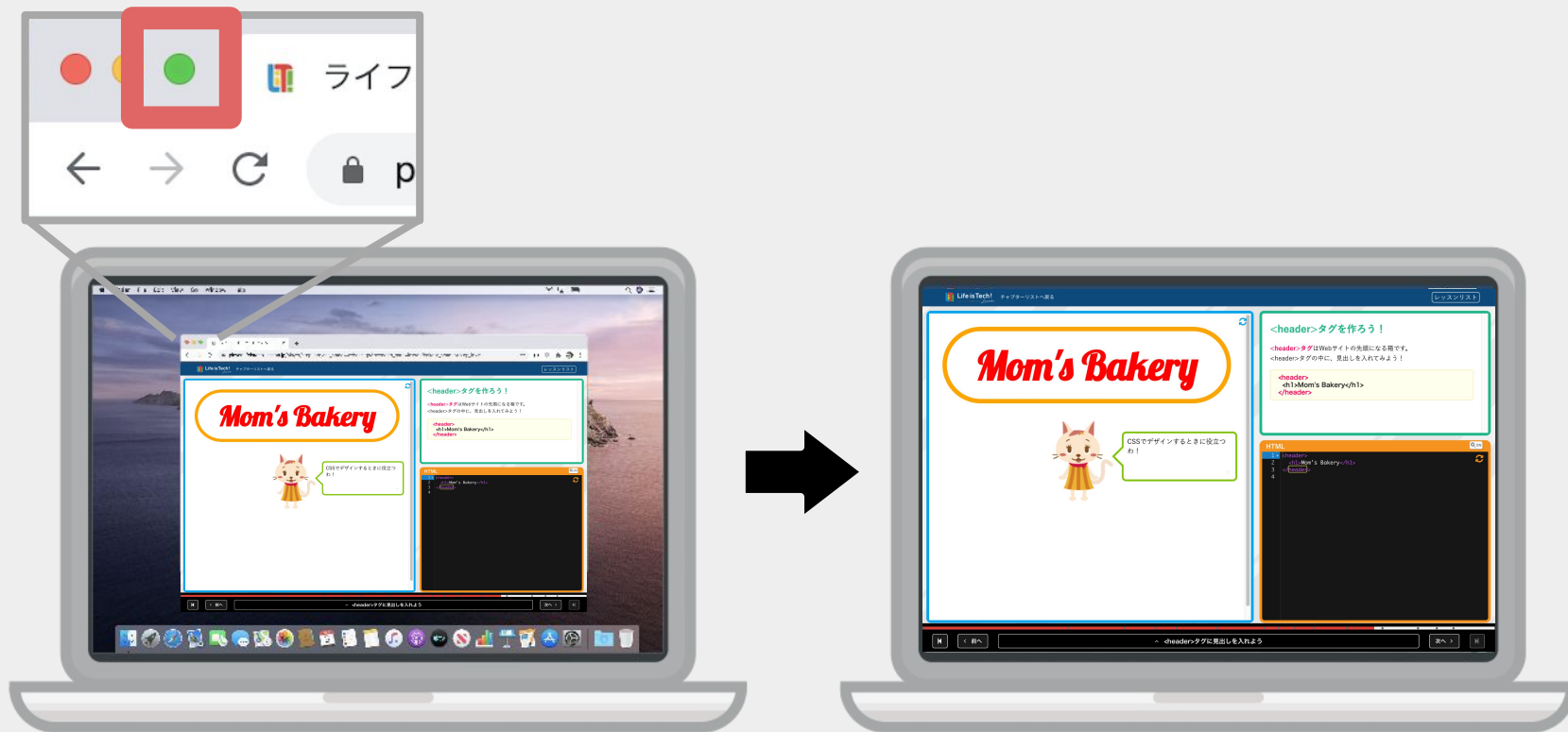
画面左上の  をクリックすると、
パソコン画面いっぱいに表示されます






パソコン画面いっぱいに表示する方法 (mac)

画面左上の ● をクリックすると、
パソコン画面いっぱいにレッスン画面が表示されます



2 ブラウザの表示を拡大

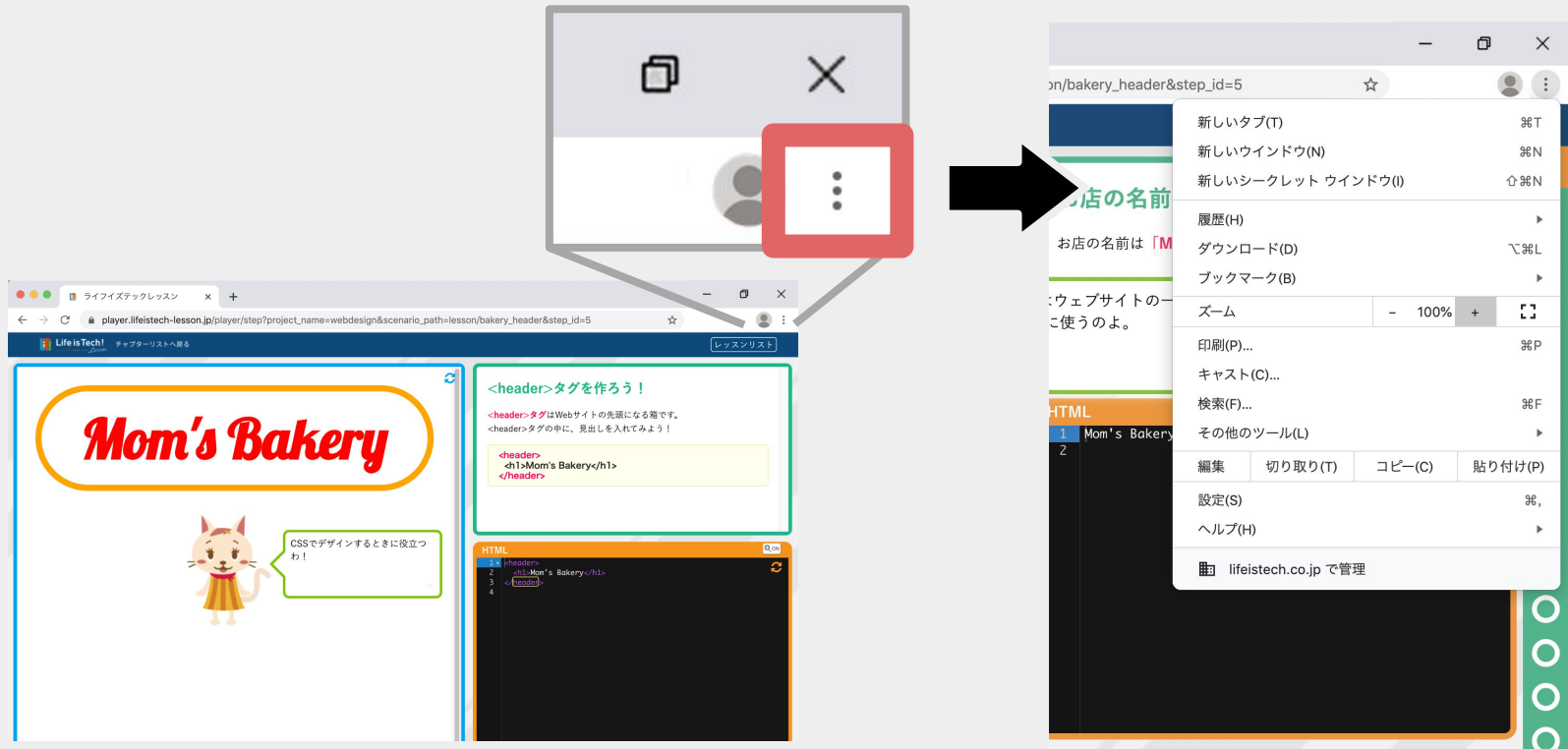
ブラウザ上で文字を大きく表示できるよ！



Chromeブラウザの表示を拡大する方法

Chromeブラウザの表示を拡大する方法

① 画面右上の  をクリックするとメニューが開きます



② ズーム の + ボタンを押して 倍率を調整します

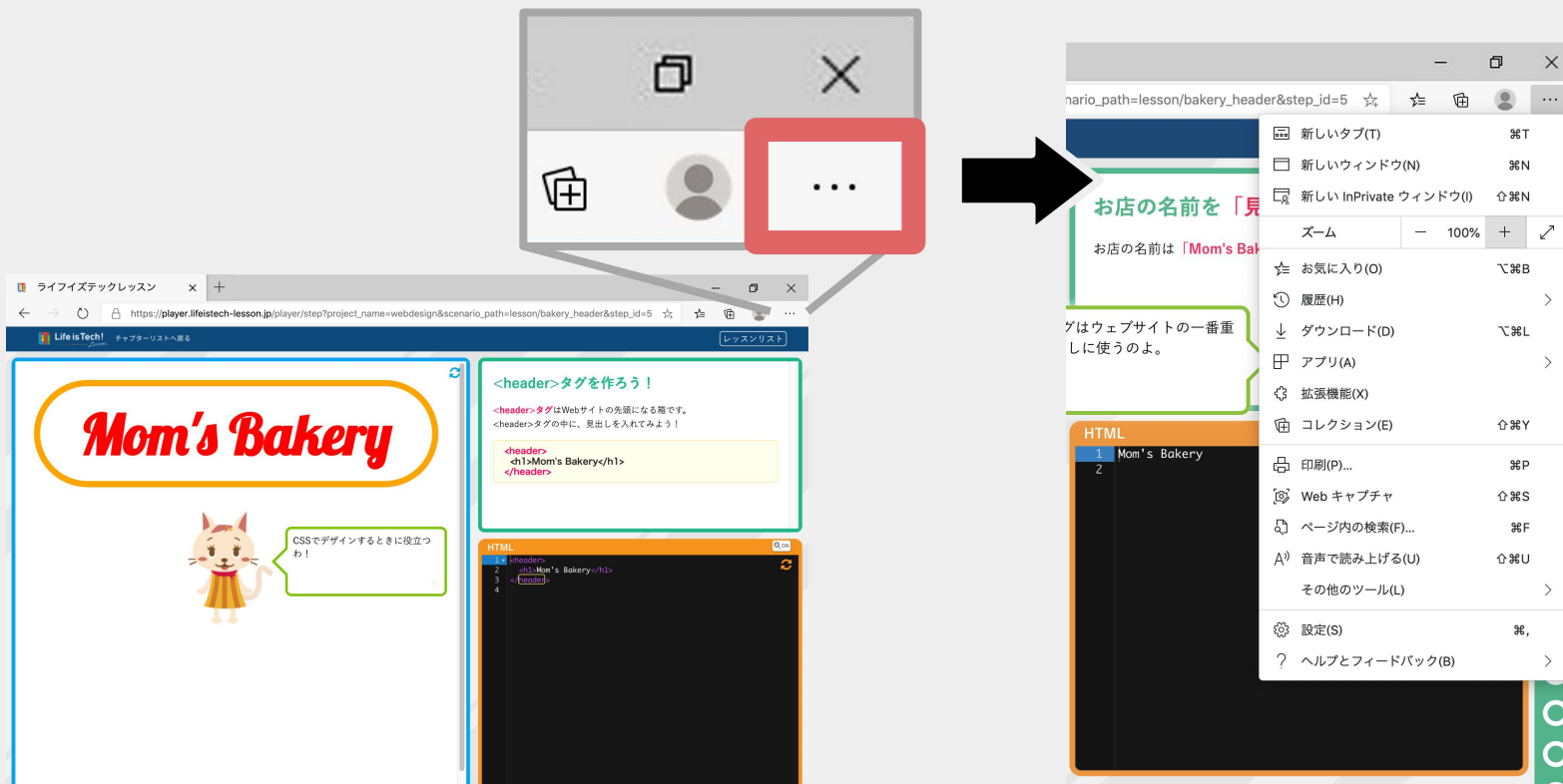
150% 表示





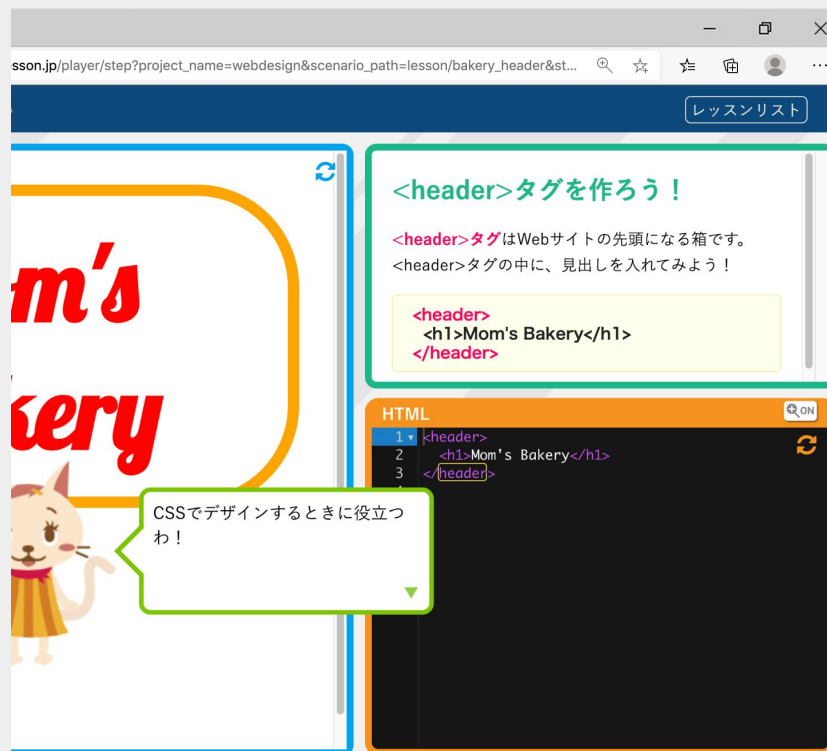
Edgeブラウザの表示を拡大する方法

1 画面右上の **⋮** をクリックするとメニューが開きます



② ズーム の + ボタンを押して倍率を調整します

150% 表示

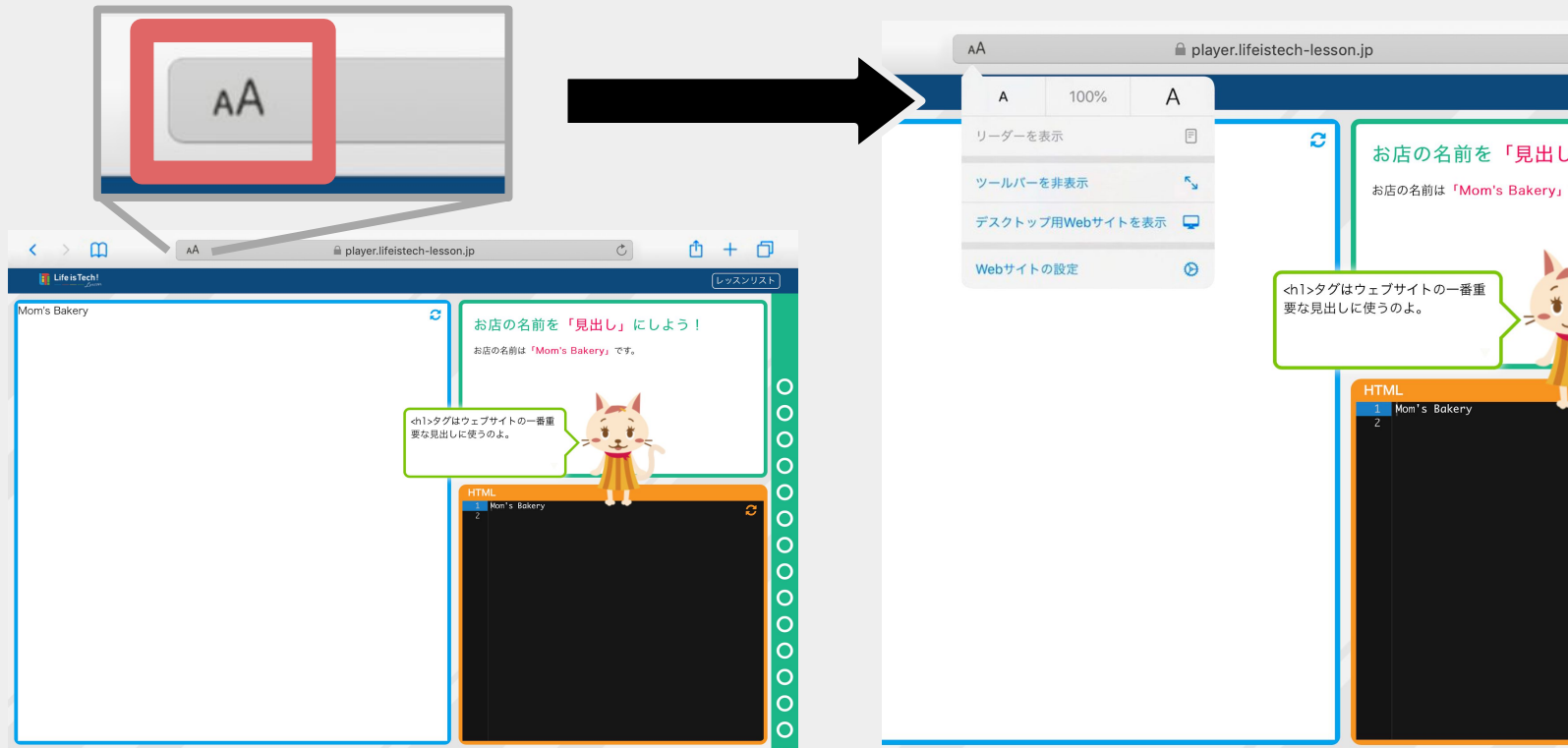




Safariブラウザの表示を拡大する方法

Safariブラウザの表示を拡大する方法

- ① 画面左上の **AA** または **大**) をクリックすると、
メニューが開きます





Safari
(iPad)

Safariブラウザの表示を拡大する方法

② 大きいサイズの **A** (または **大**) を押して 倍率を調整します

