

### 令和4年度 「都祁こども園保護者アンケート」結果報告

保護者の皆様にアンケートを実施し、都祁こども園での園生活について意見や感想をお聞かせいただきましてありがとうございました。その集計結果をお知らせいたします。

皆様の評価を参考に、子ども達にとってより楽しいこども園となりますように職員一同力を合わせてまいりたいと思います。どうぞ今後ともご協力よろしくお願いいたします。

回収数・・・ 67名/93名

回収率・・・ 72%

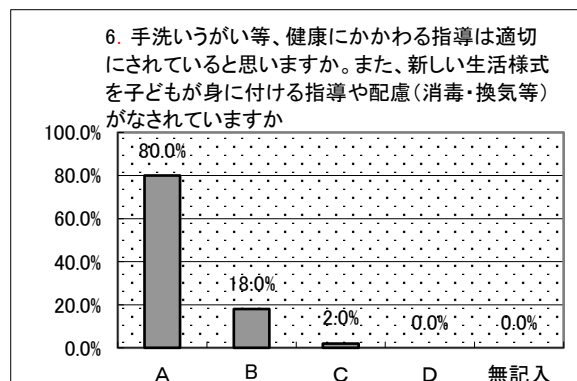
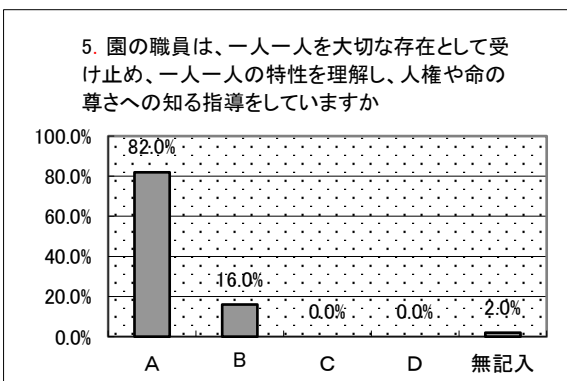
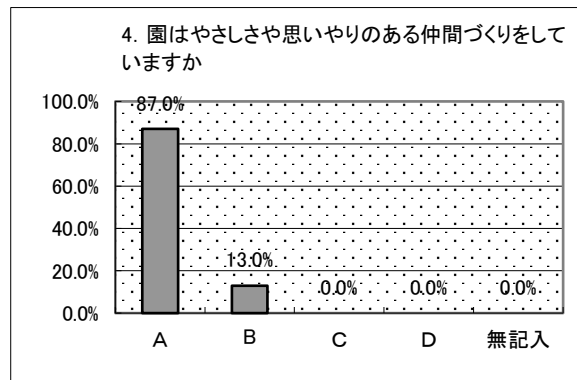
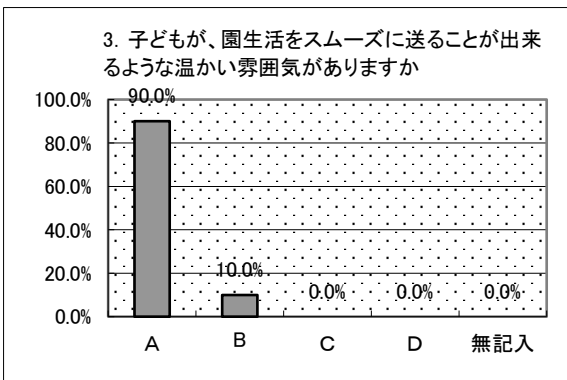
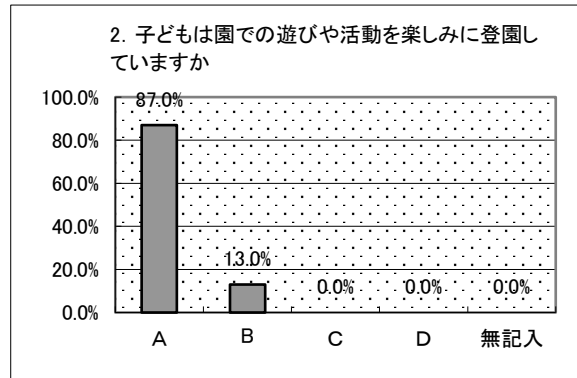
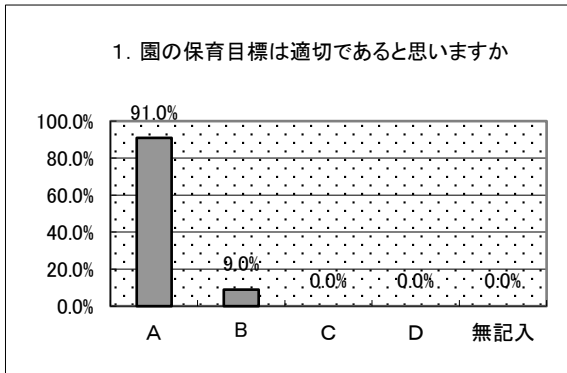
A・・・そう思う

B・・・まあそう思う

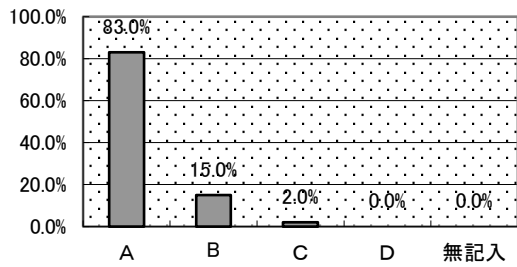
C・・・そう思わない

D・・・全く思わない

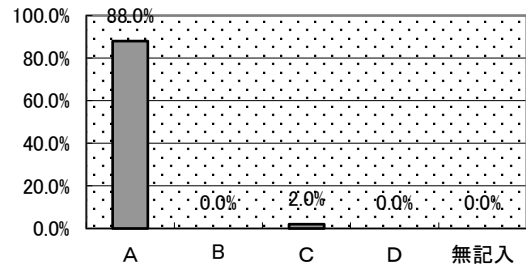
#### I 教育・保育に関すること



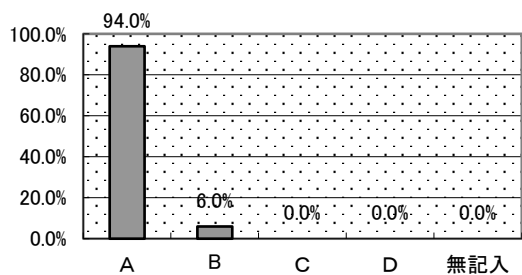
7. 「描く活動」に取り組んでいます、子ども達の表現(絵や言葉)の力が芽生えていますか



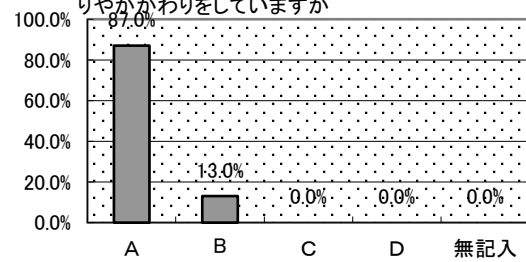
8. 運動遊びや戸外での活動を通して、子ども達の体力が育っていると思いますか



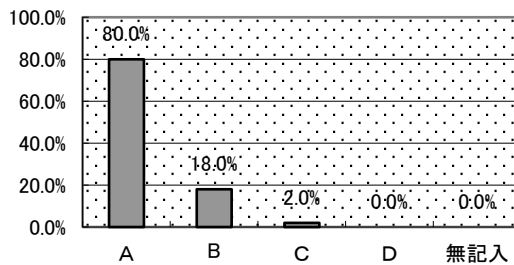
9. 参観や行事でコロナ対策を行い様々な工夫をしましたが、子ども達は、楽しく参加し経験を積むことができましたと思いますか



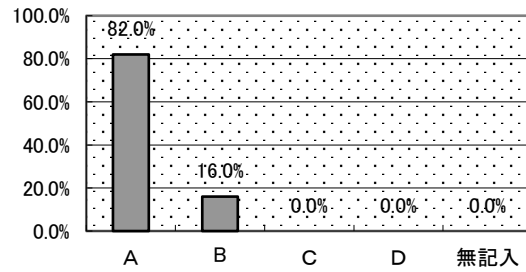
10. 乳幼児期の育ちに重要な「遊び」において、園は、子どもが自ら「したい」「やってみたい」と思ったことに取り組み楽しむことができる環境づくりやかかわりをしていますか



11. 園では、家族や友達、身近な大人や園の職員などに挨拶をするように指導していますか

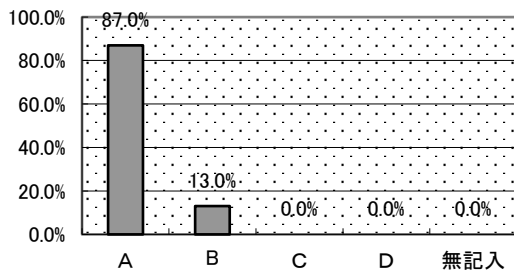


12. 園では、園生活の決まりや規律を守る取り組みや指導がなされていますか

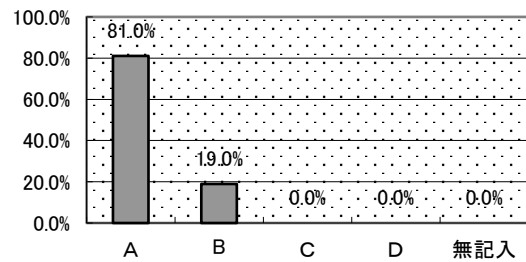


## II 園運営に関すること

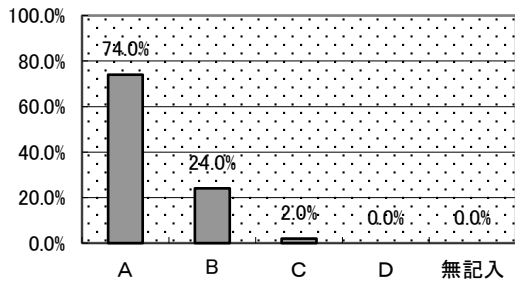
1. 園が保護者に出す文書(園だより・学年だより・お知らせ等)は、わかりやすいですか



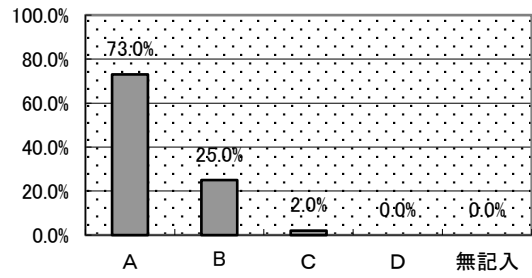
2. 子どもの様子をわかりやすく伝え、家庭と連携し子育てをしようとしていますか



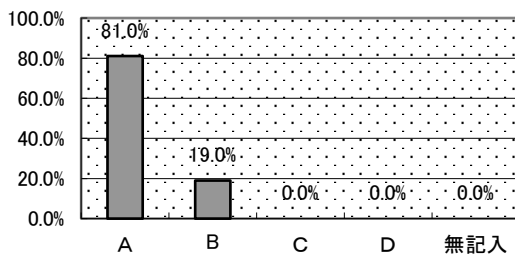
3. 緊急時（警報発令時など）の対応について十分に知らされていると思いますか



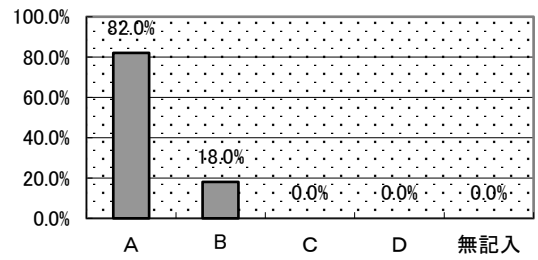
4. 園では、子どものプライバシーが守られていると思いますか。



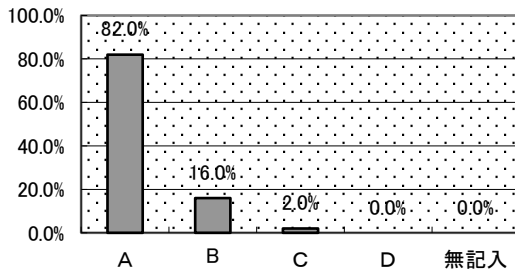
5. 園では、地域と連携し地域力を取り入れた教育保育活動を進めていると思いますか



6. 園舎内や園庭の施設設備などの環境整備や安全管理を十分に行っていると思いますか

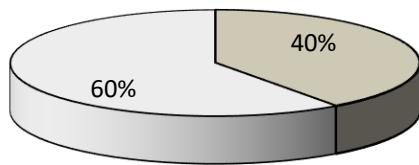


7. 園には子どものことで気軽に相談できるような雰囲気や体制があると思いますか



### Ⅲ一時預かりについて

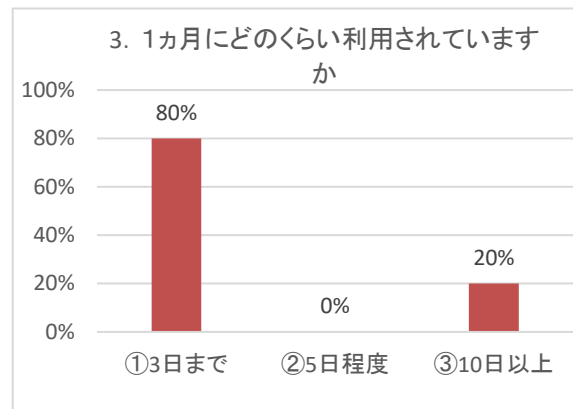
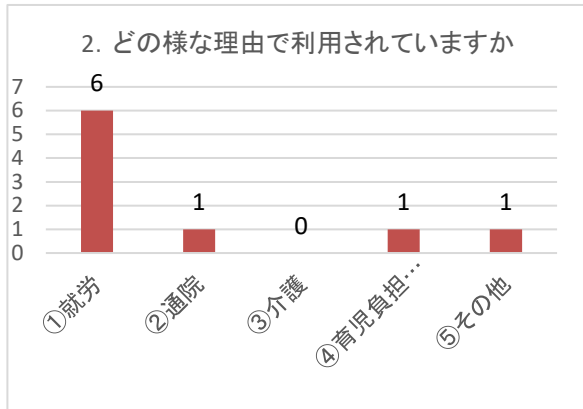
○預かりを利用したことがありますか



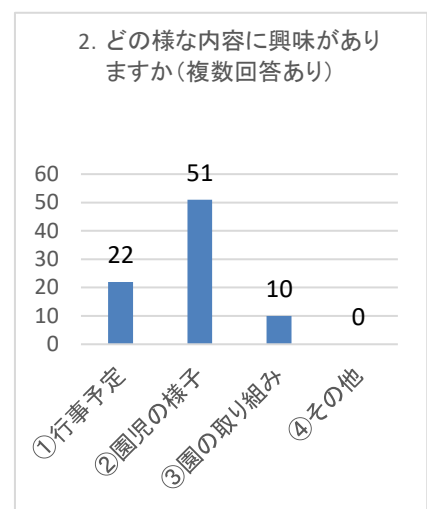
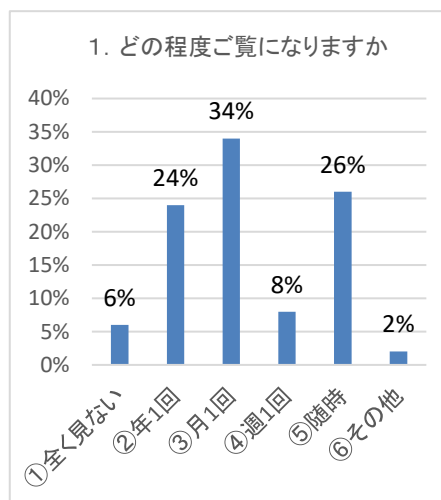
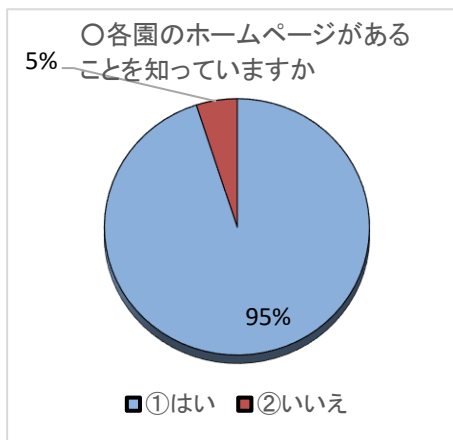
■①はい □②いいえ

1. 現在の預かり保育に満足されていますか

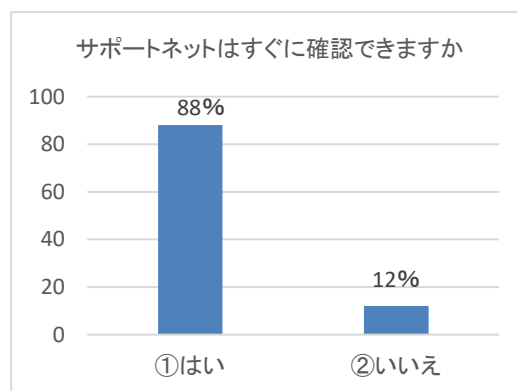
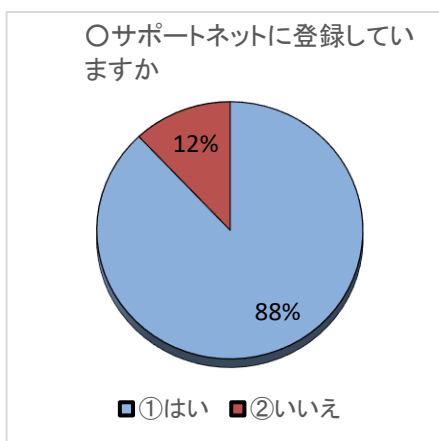




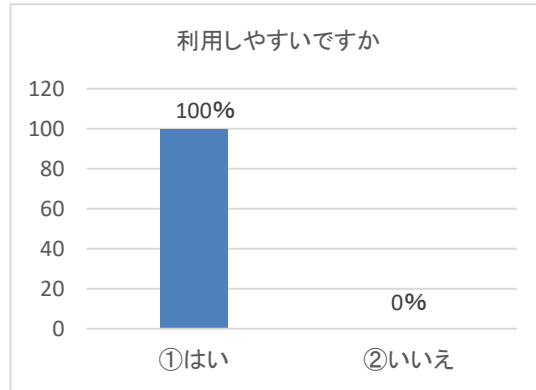
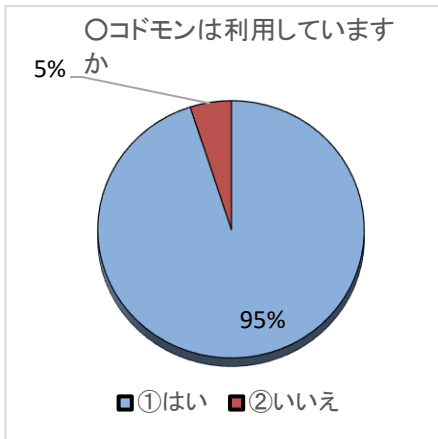
#### IV ホームページについて



#### V サポートネットについて



## VI コドモン配信について



## VII 給食に関すること

