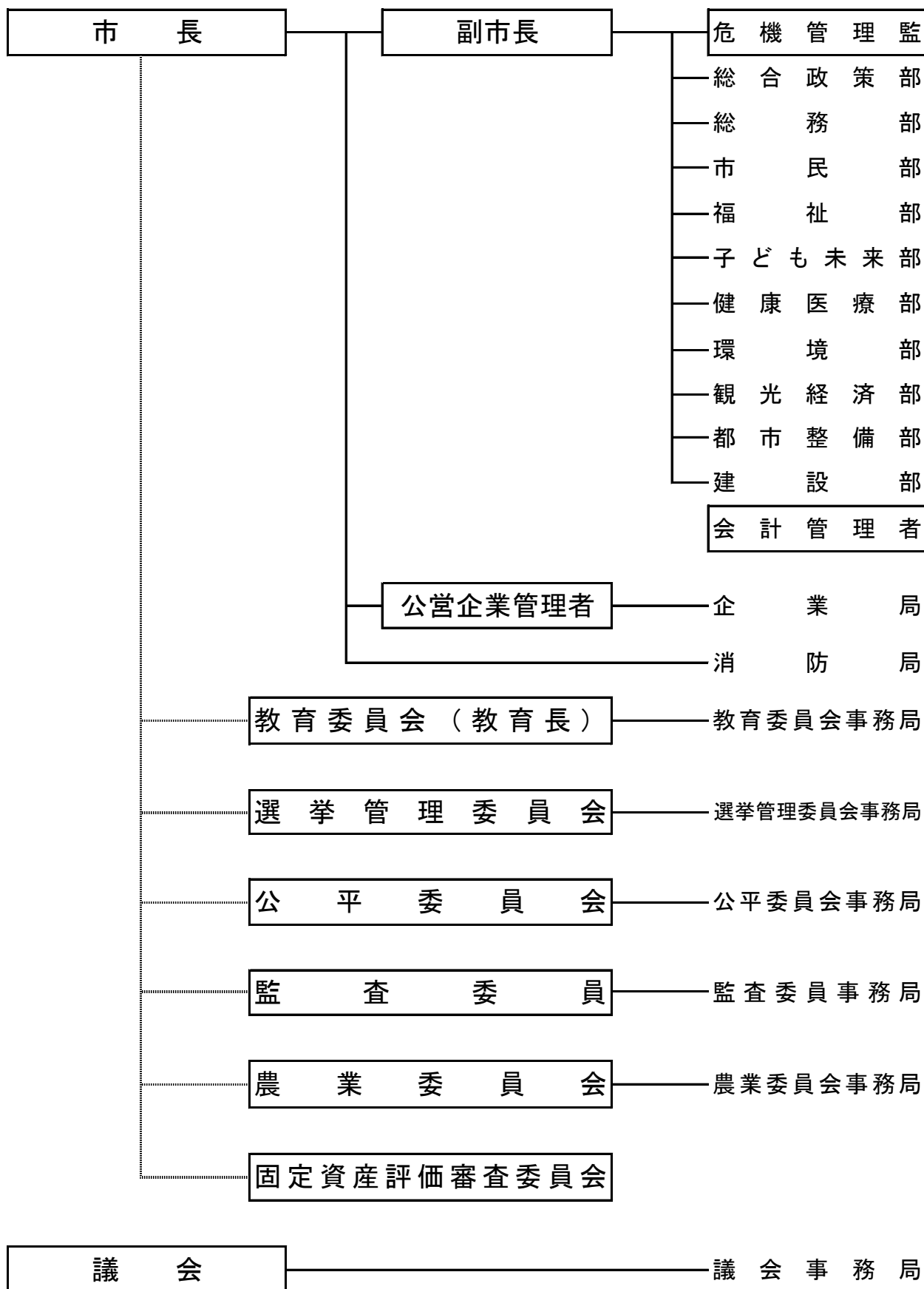


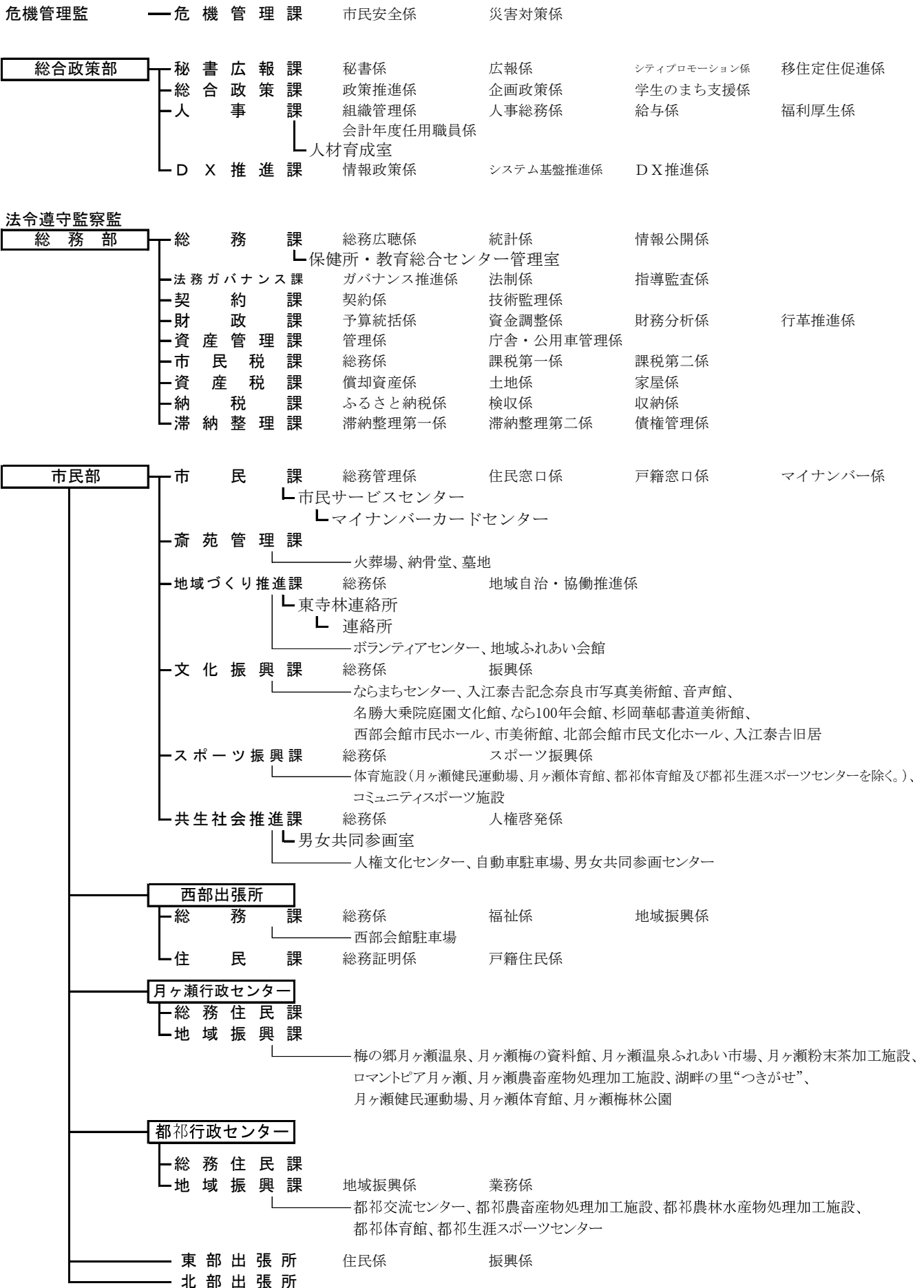
令和5年度 奈良市組織図

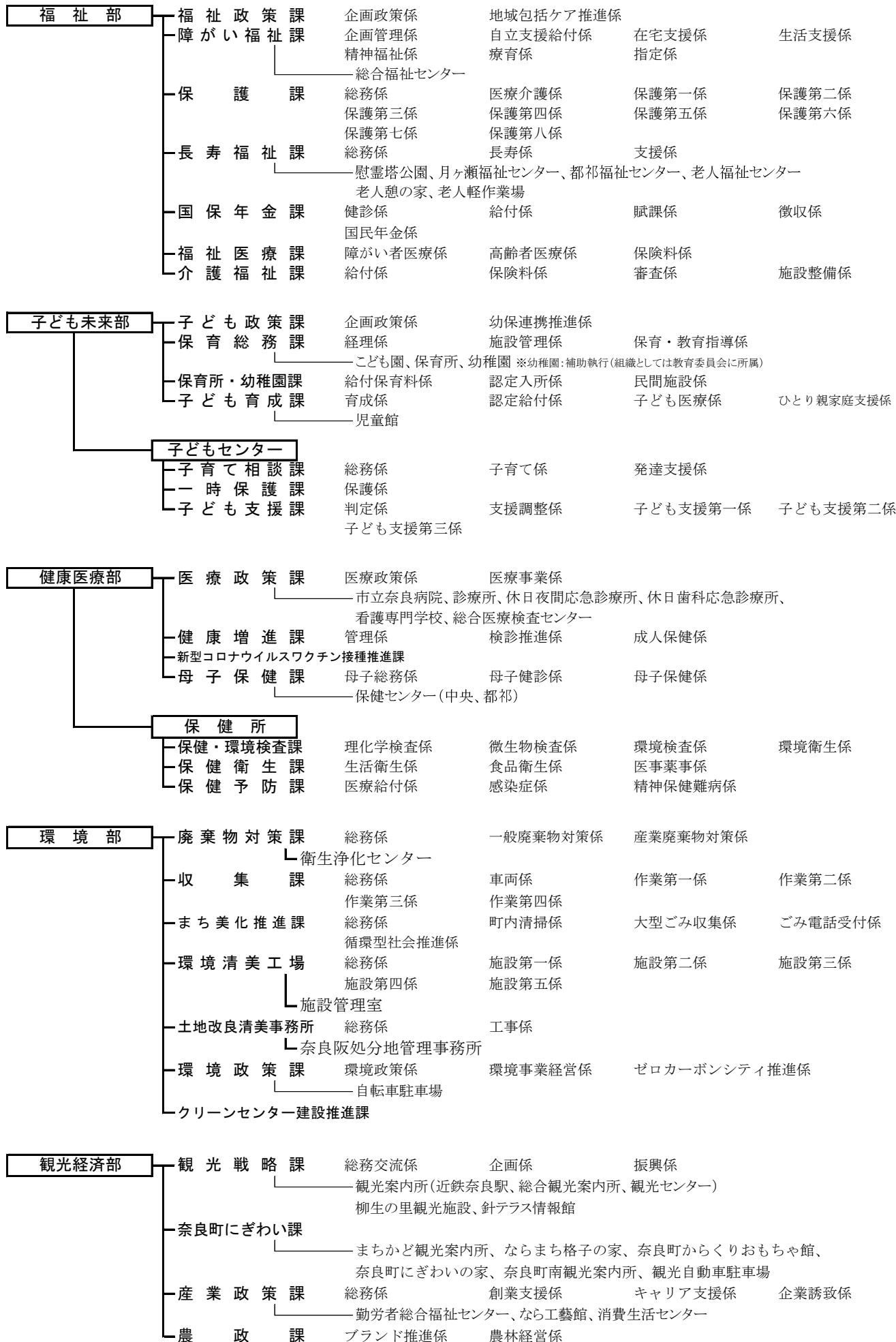
令和5年4月1日現在

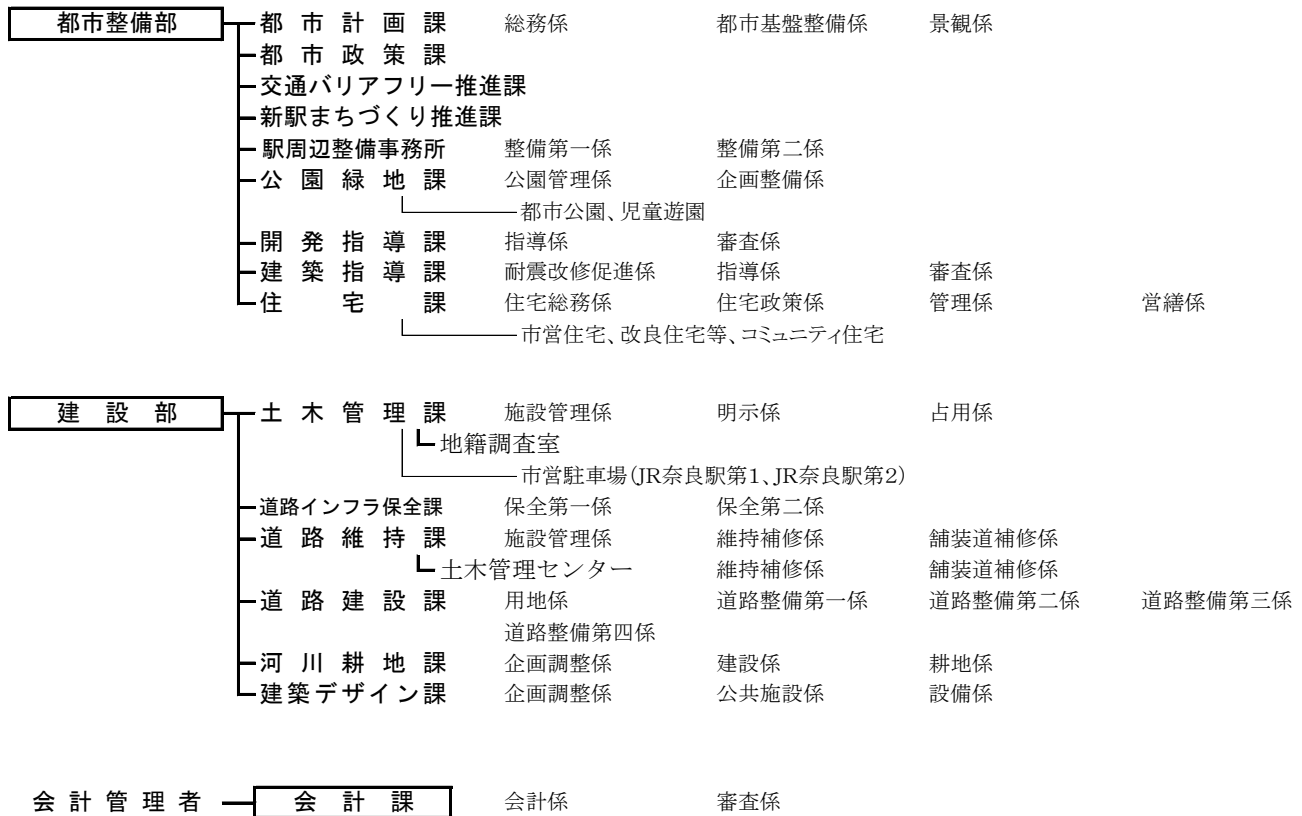


令和5年度 奈良市組織図

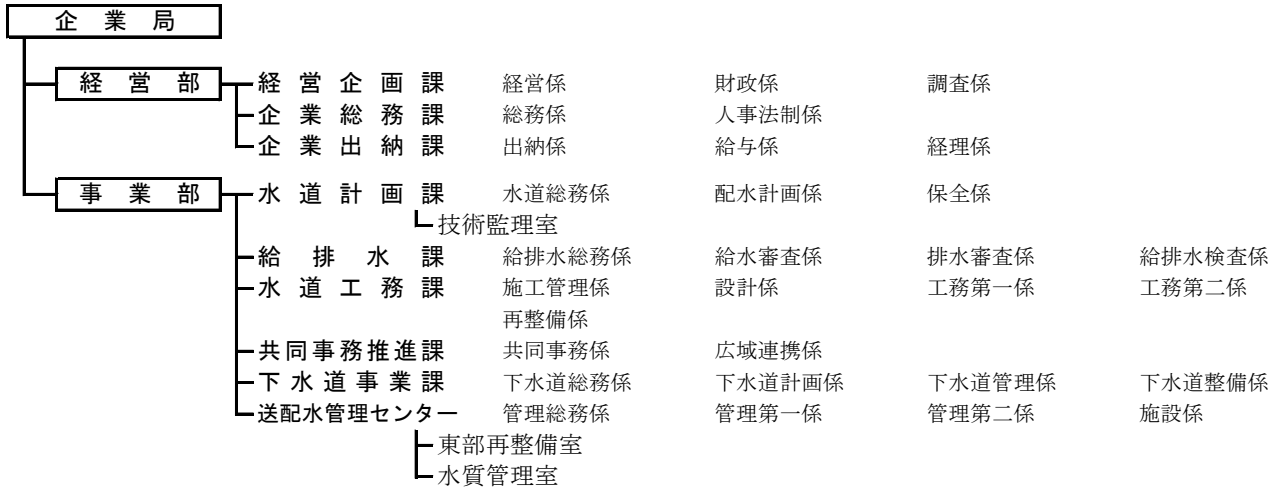
令和5年4月1日現在







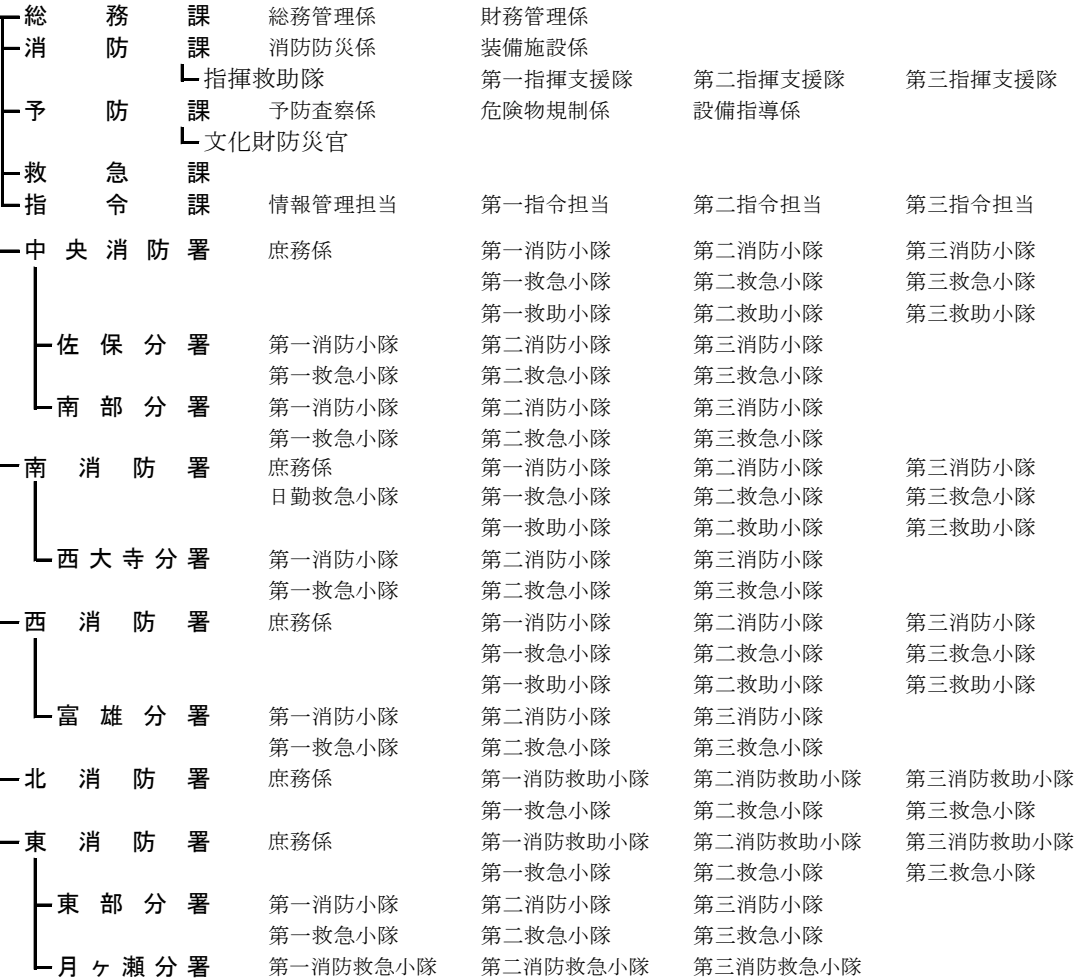
公営企業管理者
(局長)

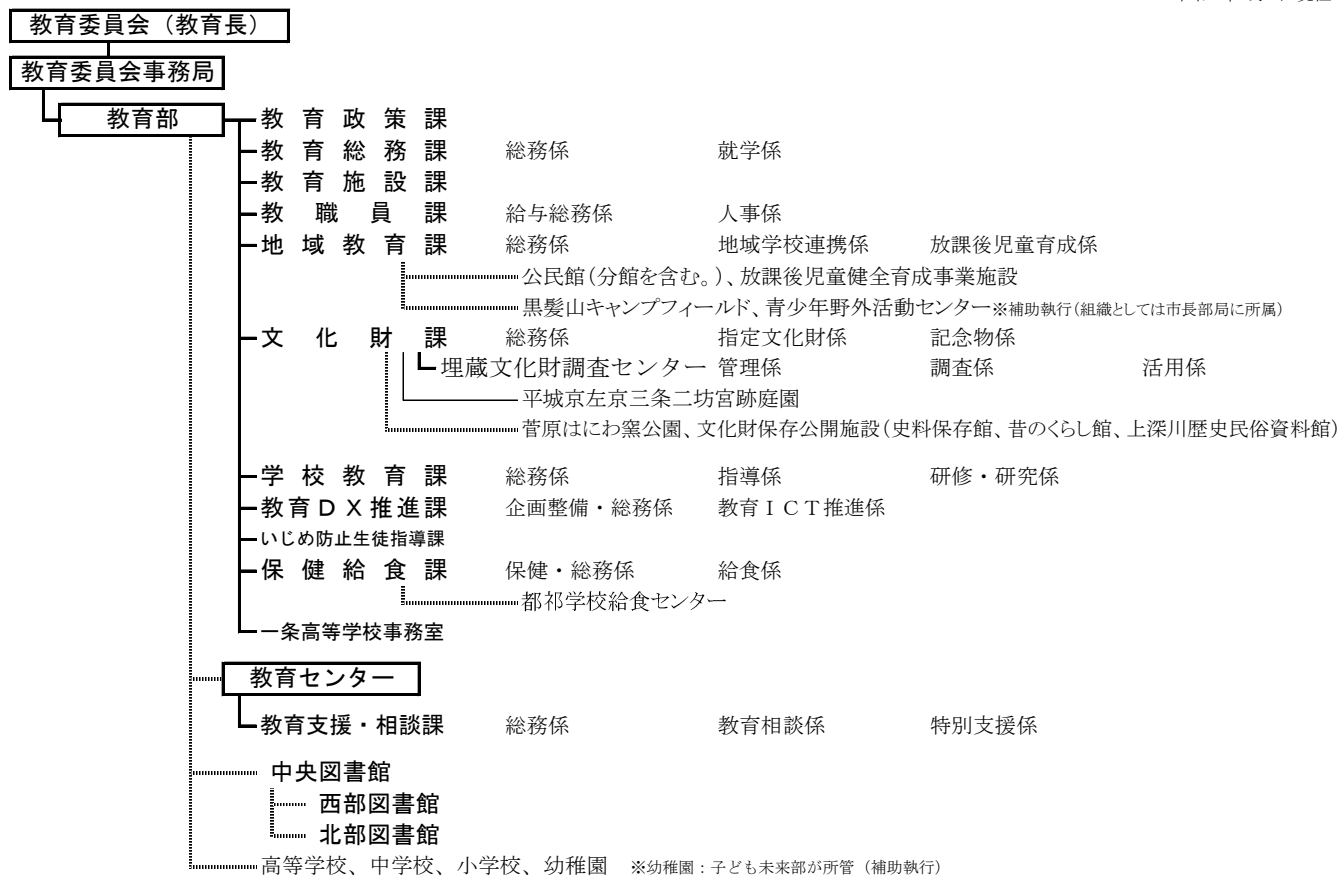


消防局

消防長 (消防局長)

次長





選挙管理委員会	選挙管理委員会事務局	総務係	選挙第一係	選挙第二係
公平委員会	公平委員会事務局			
監査委員	監査委員事務局			
農業委員会	農業委員会事務局	農政係	農地係	
固定資産評価審査委員会				
議会	議会事務局			
	議会総務課	総務係		
	議事調査課	議事係	調査係	

* 太い線は、課のかい 細い線は、課が所管する施設等
 * 破線は、教育機関

令和5年4月1日現在											令和4年 4月1日現在	増減
組織数	市長部局	議会	選挙管理委員会	公平委員会	監査委員	農業委員会	教育委員会	企業局	消防局	合計		
部	10	1					1	2		14	14	0
室(かい)	5						1			6	6	0
課	76	2	1	1	1	1	12	9	10	113	114	△ 1
課のかい	10						1	3	8	22	22	0
係	210	3	3			2	23	30	12	283	282	1