

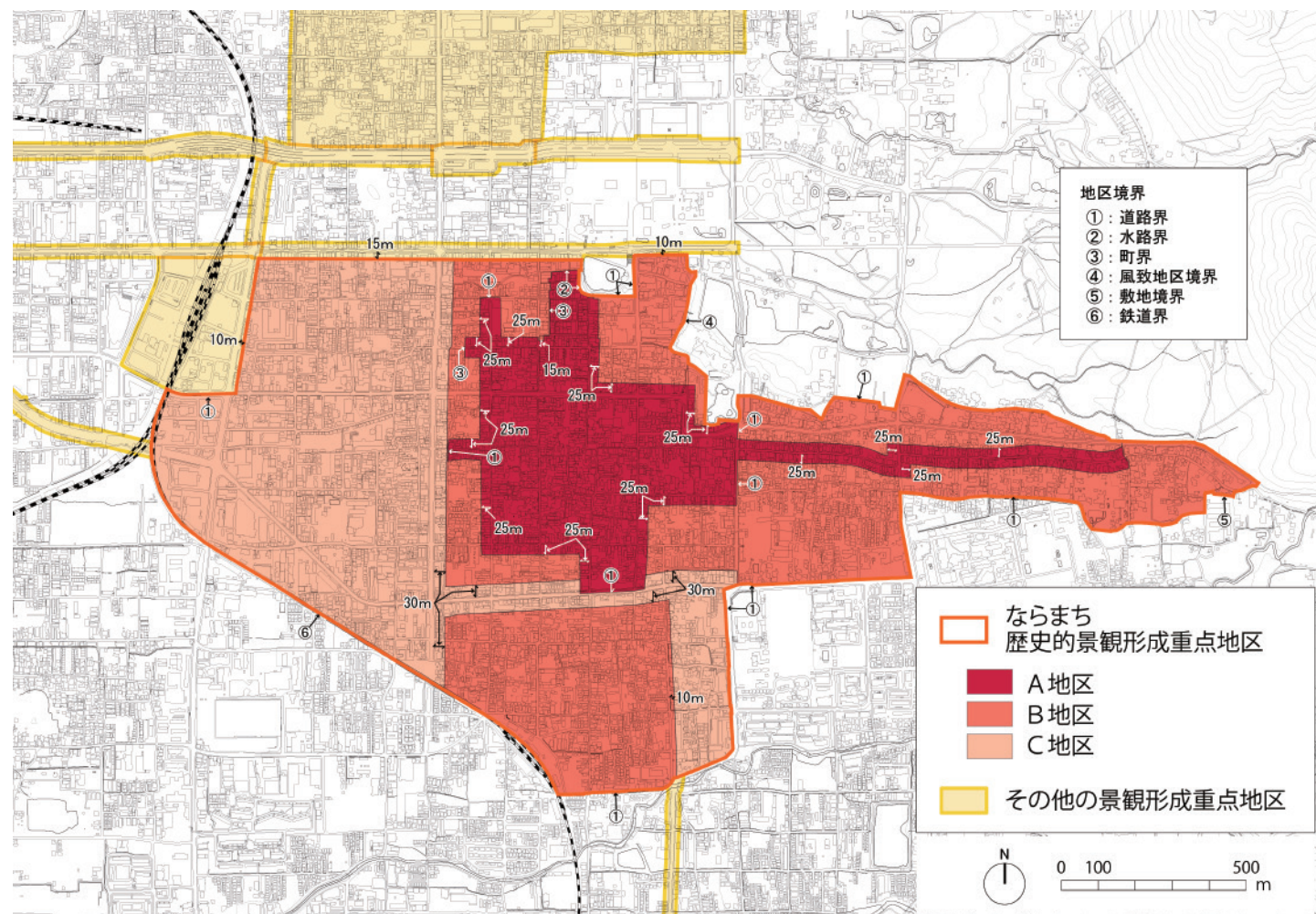
# 奈良市景観計画 ならまち歴史的景観形成重点地区

ならまちは、奈良町絵図から確認できる町割に基づく、近世奈良町の区域の南部区域です。古くからの地形や町割を伝え、数多くの伝統町家などが残る歴史的な市街地は、伝統的活動と一体となった歴史的風致、周囲の山々と一体となった歴史的風土として、奈良の歴史・文化を象徴する景観をつくり出しています。また、現在も人々が暮らし・営みを続けるなかで形成される人間味豊かな景観、春日山や興福寺五重塔などの美しい姿を望むことができる眺望景観などは、歴史的風致・歴史的風土をより一層魅力的なものとしています。



## 指定区域図

北側は三条通沿道景観形成重点地区、西側は JR 奈良駅周辺まちなか景観形成重点地区、西～南側は JR 桜井線、南～東側は道路・河川等、東～北側は歴史的風土特別保存地区の境界等を区域界とします。(面積：約 204ha) 下図のとおり、A 地区・B 地区・C 地区の 3 地区に区分します。なお、A 地区は都市景観形成地区にも指定されています。



## 景観形成基準 その1

※ 基準を適用する区域を ■ で表示

項目	景観形成基準	A地区 B地区 C地区			解説ページ	
		A地区	B地区	C地区		
共通	a-1	■	■	■	115	
	a-2	■	■	■	115	
	a-3	■	■	■	15	
配置規模	a-4	■	■	■	16-17	
	a-5	■	■	■	116	
	a-6	■	■	■	18	
	a-7	■	■	■	116	
	a-8	■	■	■	117	
	a-9	■	■	■	117	
	建築物の建築等 形態意匠	a-11	■	■	■	19
		a-12	■	■	■	19
		a-13	■	■	■	118
a-14		■	■	■	118	
a-15		■	■	■	20	
a-16		■	■	■	118	
a-17		■	■	■	119	
a-18		■	■	■	119	
a-19		■	■	■	120	
a-20		■	■	■	120	
a-21		■	■	■	121	
a-22		■	■	■	23	
a-23	■	■	■	23		
a-24	■	■	■	24		
a-25	■	■	■	24		

※ 景観形成基準の詳細は、「奈良市景観ガイドライン (建築・開発行為編)」をご覧ください。



# 奈良市景観計画 ならまち歴史的景観形成重点地区

## 景観形成基準 その2

※ 基準を適用する区域を ■■■ で表示

項目	景観形成基準	A地区	B地区	C地区	解説 ページ	
		■	■	■		
建築物の建築等	色彩材料	a-26	■	■	■	121-123
		a-27	■	■	■	30
		a-28	■	■	■	31
		a-29	■	■	■	32
		a-30	■	■	■	124
		a-31	■	■	■	124
		a-32	■	■	■	32
	a-33	■	■	■	124	
	緑化外構等	a-34	■	■	■	33
		a-36	■	■	■	33
工作物の建設等	a-37	■	■	■	126	
	a-38	■	■	■	126	
	a-39	■	■	■	127	
	a-40	■	■	■	127	
	a-41	■	■	■	34	
開発行為 土地の形質 の変更等	a-42	■	■	■	35	
	a-43	■	■	■	128	
	a-44	■	■	■	36	
	a-45	■	■	■	36	
物件の堆積	a-46	■	■	■	128	
	a-49	■	■	■	38	
a-50	■	■	■	38		

※ 景観形成基準の詳細は、「奈良市景観ガイドライン（建築・開発行為編）」をご覧ください。

## 色彩基準

基準区分 対象区域 色相	建築物の外壁等、工作物				建築物の屋根					
	2-①		2-②		2-①		2-②			
	ならまちA地区	ならまちB・C地区	ならまちA地区	ならまちB・C地区	ならまちA地区	ならまちB・C地区	ならまちA地区	ならまちB・C地区		
	明度	彩度	明度	彩度	明度	彩度	明度	彩度		
0.0R 以上 5.0R 未満	×	×	7.0 超	×	×	×	×	×		
			7.0 以下 5.0 超	1.0 以下					7.0 以下 5.0 超	2.0 以下
			5.0 以下 2.0 以上 2.0 未満	×					5.0 以下 2.0 以上 2.0 未満	×
5.0R 以上 10.0R 未満	×	×	7.0 超	×	×	×	×	×		
			7.0 以下 5.0 超	1.0 以下					7.0 以下 5.0 超	2.0 以下
			5.0 以下 2.0 以上 2.0 未満	×					5.0 以下 2.0 以上 2.0 未満	×
0.0YR 以上 5.0YR 未満	×	×	7.0 超	×	4.0 超	×	4.0 超	×		
			7.0 以下 5.0 超	2.0 以下					7.0 以下 5.0 超	2.0 以下
			5.0 以下 2.0 以上 2.0 未満	×					5.0 以下 2.0 以上 2.0 未満	×
5.0YR 以上 10.0YR 未満	×	×	7.0 超	×	4.0 超	×	4.0 超	×		
			7.0 以下 5.0 超	3.0 以下					7.0 以下 5.0 超	3.0 以下
			5.0 以下 2.0 以上 2.0 未満	×					5.0 以下 2.0 以上 2.0 未満	×
0.0Y 以上 5.0Y 未満	×	×	7.0 超	×	4.0 超	×	4.0 超	×		
			7.0 以下 5.0 超	2.0 以下					7.0 以下 5.0 超	3.0 以下
			5.0 以下 2.0 以上 2.0 未満	×					5.0 以下 2.0 以上 2.0 未満	×
5.0Y 以上 10.0Y 未満	×	×	7.0 超	×	4.0 超	×	4.0 超	×		
			7.0 以下 5.0 超	2.0 以下					7.0 以下 5.0 超	2.0 以下
			5.0 以下 2.0 以上 2.0 未満	×					5.0 以下 2.0 以上 2.0 未満	×
その他色相	×	×	×	×	×	×	×	×		
無彩色	×	○	7.0 超	×	4.0 超	×	4.0 超	×		
			7.0 以下 2.0 以上	×					7.0 以下 2.0 以上	○
			2.0 未満	×					2.0 未満	×

※：低層部（1・2階）の外壁等に限っては、無彩色についてはN9.0以下も認める。

詳細を示した、『奈良市景観計画』や基準をイラスト化した『奈良市景観ガイドライン』は奈良市ホームページをご覧ください。  
 （「奈良市役所ホームページのトップページ」→上部「暮らし・手続き」  
 →「住まい・引っ越し」→「景観・風致・屋外広告物等」）