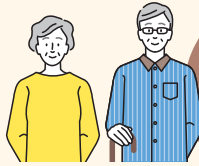


“こんなとき”には必ず



市役所へ
届け出てください。

- 後期高齢者医療制度…P65
- 国民年金…P55
- 高齢サポート
(地域包括支援センター)…P88



老後
ろうご



● 健康…P58

壮年
そうねん

- 介護保険…P90
- 障害者福祉事業…P96
- 生活保護…P99
- 成年後見制度…P86
- 国民健康保険…P62
- 国民年金…P55
- 市税…P50
- ごみ…P100
- 上水道・下水道…P108

P39

家族が亡くなったら

死亡の事実を知った日から
7日以内に届け出



死亡届

P40

市内で住まいが変わったら

住所を移した日から
14日以内に届け出



転居届

P40

市外へ引っ越すとき



転出届



生活
せいかつ



誕生 たんじょう

- 母子健康手帳…P69
- 妊婦健康診査…P69
- 戸籍の届け出…P39
- 乳幼児健康診査…P71

P39
赤ちゃんが生まれたら
生まれた日を含め
14日以内に届け出

出生届



育児 いくじ

- 子育て支援…P73
- 認定こども園、
保育所、幼稚園…P78
- 定期予防接種…P72
- 子どもの医療費…P70
- 児童手当…P70

P43
必要なとき

印鑑登録

P39
結婚したら

婚姻届



教育 きょういく

- 小・中学校…P82
- 放課後児童クラブ
(バンビーホーム)…P81
- ひとり親家庭…P76

P40
市外から引っ越してきたら
住所を移した日から
14日以内に届け出

転入届



成人 せいじん

- 国民健康保険…P62
- 国民年金…P55
- 選挙…P134



結婚 けっこん

●戸籍の届け出…P39



- 災害対策…P30
- 休日夜間応急診療所…P23
- 休日歯科応急診療所…P23