



駐車場をコミュニティの場に

きたまちパーキングマーケット（畿央大学）
天野夏菜 神崎朱音 花房朋弥 松井華音

まち歩きを経て着目した点

- ① きたまちには駐車場が多い
 - ・ 調査したエリア内では駐車場だけで約10%の区画数を占めている
 - ・ 利用者は地域住民の方と県庁職員

↓
土日はあいている駐車場もある

- ② 食品などの買い物をする場所が少ない
 - ・ 調査したエリア内にあったスーパーが2022年1月に閉店

↓
買い物が不便になった
買い物がてらのコミュニケーションが減少

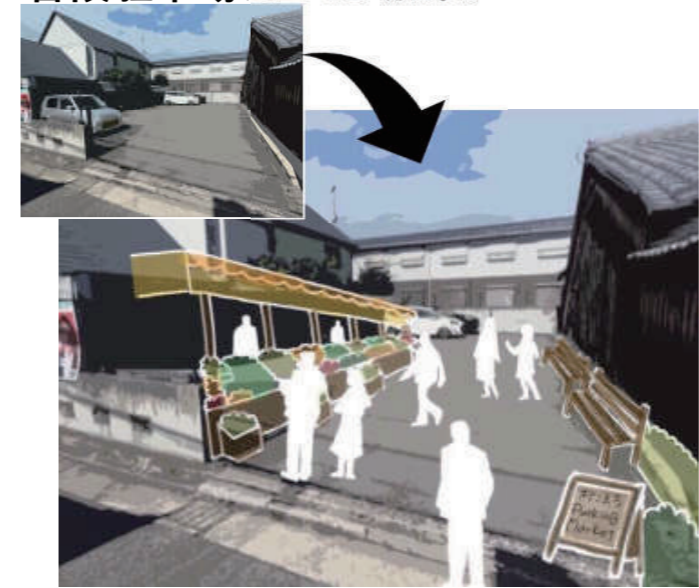


駐車場を地域資源として活用できないか

提案
駐車場を利用し **きたまちParking Market** を開く

きたまちParking Market

普段駐車場だった場所が・・・



コミュニティの場に！

野菜や調理品など、
地域の方が欲しいものを



コモンゾーンを設け
地域の方々と交流を楽しむ



チラシを作成し、掲示板や回覧板で周知

きたまちParking Marketは
買い物に困っている地域住民の方の暮らしを、駐車場を活用し、
より豊かにする「地域の方のコミュニティの場」となる