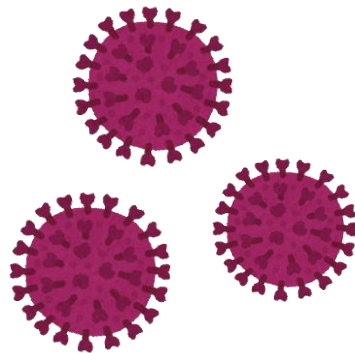


第42-3回奈良市新型コロナウイルス対策本部会議

(特措法に基づかない市独自の対策本部会議の42-3回目、合計で68回目)

新型コロナウイルスの感染状況 及び本市の対応



令和4年3月28日(月)

奈良市新型コロナウイルス対策本部

奈良県及び奈良市における新規陽性者数の推移

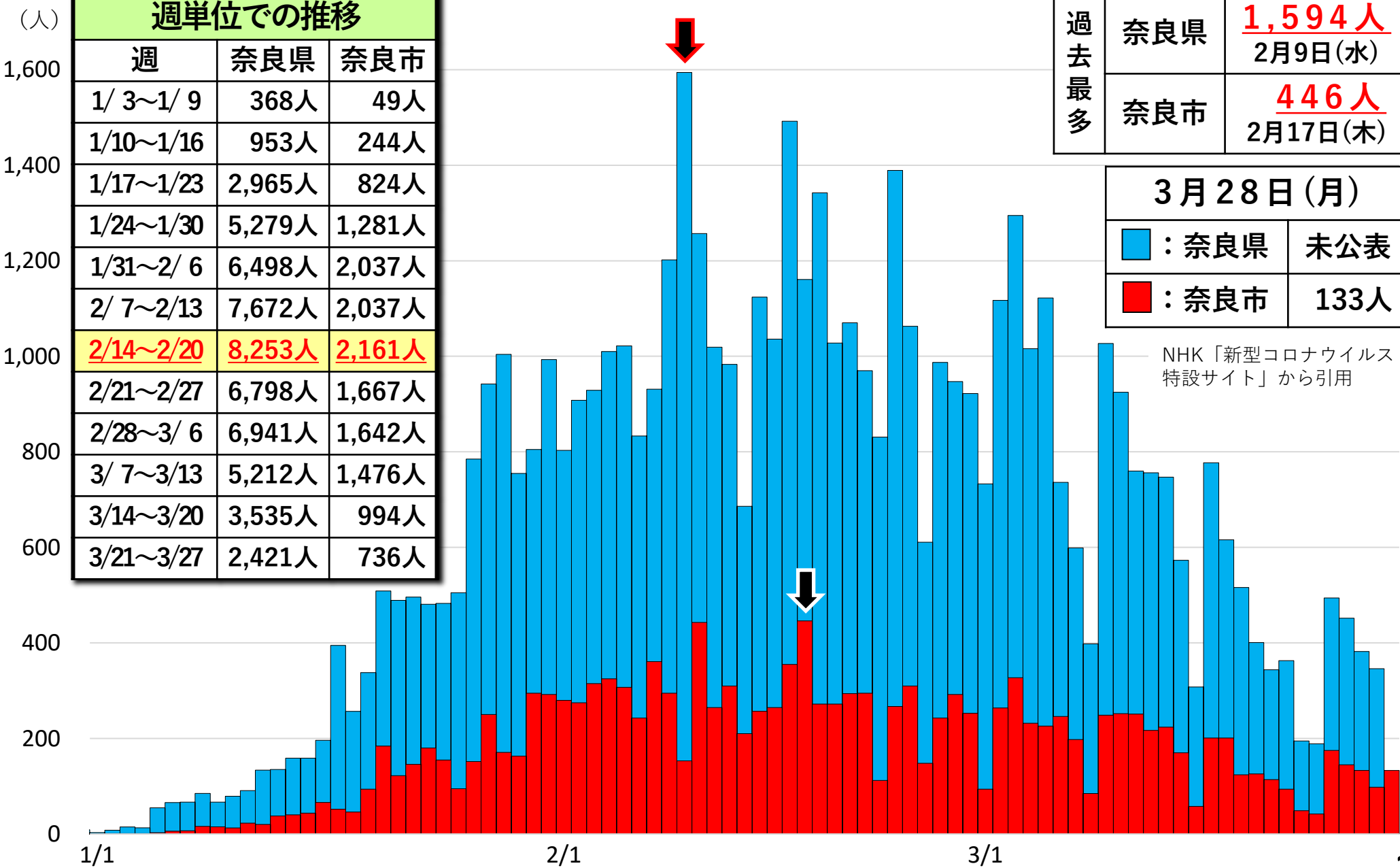
週単位での推移

週	奈良県	奈良市
1/ 3~1/ 9	368人	49人
1/10~1/16	953人	244人
1/17~1/23	2,965人	824人
1/24~1/30	5,279人	1,281人
1/31~2/ 6	6,498人	2,037人
2/ 7~2/13	7,672人	2,037人
2/14~2/20	8,253人	2,161人
2/21~2/27	6,798人	1,667人
2/28~3/ 6	6,941人	1,642人
3/ 7~3/13	5,212人	1,476人
3/14~3/20	3,535人	994人
3/21~3/27	2,421人	736人

過去最多	奈良県	1,594人 2月9日(水)
	奈良市	446人 2月17日(木)

3月28日(月)	
■ : 奈良県	未公表
■ : 奈良市	133人

NHK「新型コロナウイルス特設サイト」から引用



本市におけるモニタリング結果

感染レベルについての認識

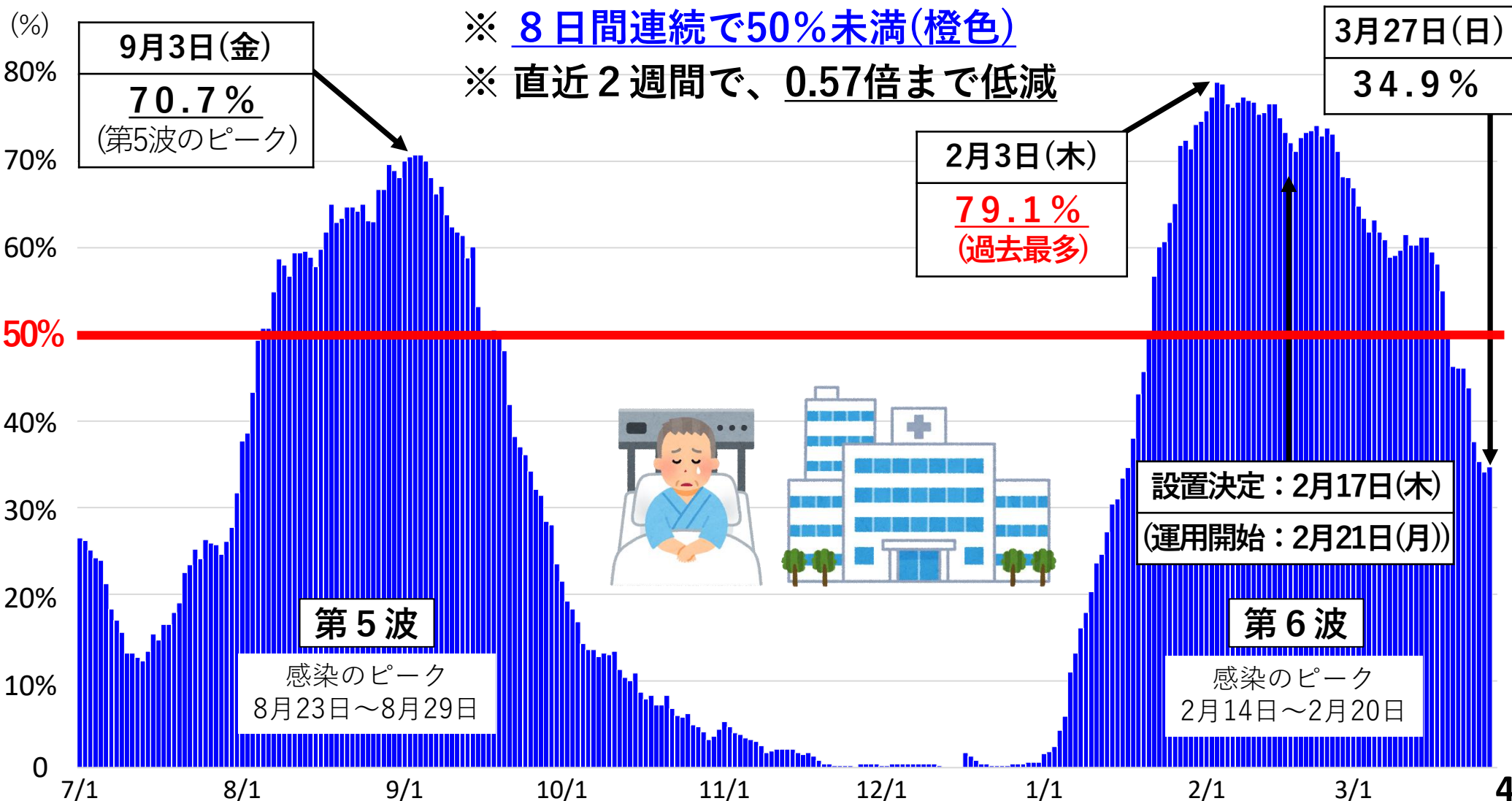
レベル2 (警戒を強化すべきレベル)に相当するとの認識

(レベルは県が総合的に判断)

指 標		過去最多	14日 (月)	15日 (火)	16日 (水)	17日 (木)	18日 (金)	19日 (土)	20日 (日)	21日 (月)	22日 (火)	23日 (水)	24日 (木)	25日 (金)	26日 (土)	27日 (日)	28日 (月)	黄へ	橙へ	赤へ
県内の医療体制等の負荷	①県内の確保病床使用率	R4.2.3 79.1%	61.2%	61.2%	59.5%	58.1%	55.0%	50.2%	46.3%	46.1%	46.1%	43.8%	37.6%	35.3%	34.1%	34.9%	28日夕、公表予定	10%以上	20%以上	50%以上
	②県内の入院率	R3.11.26 0.0%	2.6%	2.6%	2.9%	2.9%	2.7%	2.6%	2.5%	2.8%	2.9%	2.7%	2.3%	2.1%	2.0%	2.0%		60%以下	40%以下	25%以下
	③県内の重症病床使用率	R3.5.9 90.6%	52.9%	50.0%	41.2%	32.4%	35.3%	32.4%	29.4%	32.4%	32.4%	32.4%	29.4%	29.4%	29.4%	32.4%		10%以上	20%以上	50%以上
	④県内の療養者数/10万人	R4.2.21 1119.7人	918.4人	904.3人	789.8人	786.7人	789.0人	751.7人	728.1人	645.9人	622.9人	627.1人	632.5人	643.5人	653.5人	668.0人		5人以上	20人以上	30人以上
市内感染状況	⑤市内の直近週間陽性者数/10万人	R4.2.21 619.4人	407.9人	400.3人	386.8人	372.4人	336.6人	311.0人	280.0人	258.6人	256.1人	211.3人	203.9人	209.9人	211.8人	207.3人	218.3人	5人以上	15人以上	25人以上
市内直近1週間の新規陽性者数		R4.2.21 2,199人	1,448人	1,421人	1,373人	1,322人	1,195人	1,104人	994人	918人	909人	750人	724人	745人	752人	736人	775人	3		

県内の確保病床使用率の推移

3/14 (月)	3/15 (火)	3/16 (水)	3/17 (木)	3/18 (金)	3/19 (土)	3/20 (日)	3/21 (月)	3/22 (火)	3/23 (水)	3/24 (木)	3/25 (金)	3/26 (土)	3/27 (日)
61.2%	61.2%	59.5%	58.1%	55.0%	50.2%	46.3%	46.1%	46.1%	43.8%	37.6%	35.3%	34.1%	34.9%



市内医療機関におけるコロナ病床の占有率の状況

(%)

	確保病床数	12日 (土)	13日 (日)	14日 (月)	15日 (火)	16日 (水)	17日 (木)	18日 (金)	19日 (土)	20日 (日)	21日 (月)	22日 (火)	23日 (水)	24日 (木)	25日 (金)	26日 (土)	27日 (日)
県全体	516床	60.3	60.3	61.2	61.2	59.5	58.1	55.0	50.2	46.3	46.1	46.1	43.8	37.6	35.3	34.1	34.9
本市全体	157床	57.3	54.8	55.4	54.8	54.1	54.1	51.6	45.2	42.0	44.6	45.9	47.1	43.3	36.3	34.4	34.4
県総合医療センター	74床	58	57	57	54	50	53	53	45	41	43	45	43	36	31	28	28
市立奈良病院	34床	59	59	56	56	59	62	53	50	53	59	62	71	76	68	68	65
国立病院機構奈良医療センター	34床	47	38	44	44	44	38	38	35	26	26	26	26	26	24	21	21
吉田病院	8床	50	50	50	63	75	63	50	25	25	25	25	25	13	13	13	25
済生会奈良病院	7床	100	100	100	100	100	100	100	100	100	100	100	100	71	29	29	29

※確保病床数については最新の数値
 ※奈良県ホームページによる。



凡 例

- 10%未満 : 緑色
- 10%以上 : 黄色
- 20%以上 : 橙色
- 50%以上 : 赤色
- 100% : 茶色

救急搬送困難事案における現場滞在時間の推移

滞在時間	第5波のピーク 8月23日～8月29日																		第6波のピーク 2月14日～2月20日																																														
8時間以上																													1	1																																			
6時間以上	(単位：件)																												施設の設置決定 2月17日(木)										2時間以上の1件は、 精神疾患・薬物中毒のため除外																										
4時間以上																																							1																										
2時間以上																													1	1	3	1	3	3	1	2	1	1																											
1時間半以上	1																		1																		1	1	2									6	3	5	5	4	1	1											
1時間以上	1	2	2	2	1																		2	1	2	3	2									1	2	1									3	7	10	8	20	13	5	7	7	11	3								
30分以上	4	4	5	7	4	3	3	2	3	3	3	2	4	7	7	4	2	3	3	4	2	3	9	16	16	22	25	21	20	13	22	12	10																																
合計	4	6	7	9	7	4	3	2	5	3	4	3	6	10	10	4	3	5	4	4	2	4	13	25	28	33	53	42	33	26	35	25	15																																
週	8	8	8	8	9	9	9	9	10	10	10	10	11	11	11	11	11	12	12	12	12	1	1	1	1	1	2	2	2	2	3	3	3																																
	9	16	23	30	6	13	20	27	4	11	18	25	1	8	15	22	29	6	13	20	27	3	10	17	24	31	7	14	21	28	7	14	21																																
	8	8	8	9	9	9	10	10	10	10	10	11	11	11	11	12	12	12	12	1	1	1	1	1	2	2	2	2	3	3	3	3																																	
	15	22	29	5	12	19	26	3	10	17	24	31	7	14	21	28	5	12	19	26	2	9	16	23	30	6	13	20	27	6	13	20	27																																

緊急対策 2 事業の中止の判断基準

(3月25日(金)の#42-2対策本部会議において決定)

	事業の位置付け(目的)	中止の判断基準
<p>高齢者などのための宿泊療養施設 (南福祉センター)</p> <p>(2月17日(木)設置決定、 2月21日(月)運用開始)</p>	<p>病床のひっ迫により入院の調整がつかず不安なまま自宅療養を強いられる高齢者などに安心できる療養環境を提供するとともに、ひっ迫するコロナ確保病床の使用率を緩和するための緊急対策</p>	<ul style="list-style-type: none"> ・モニタリング指標の「①県内の確保病床使用率」が7日間連続で50%未満(橙色)となること。 ・かつ、入所者がいないこと。 ・参考① →終了(備品など撤去後、福祉センターとしての業務を再開)
<p>酸素ステーション (休日夜間応急診療所横)</p> <p>(2月17日(木)設置決定、 2月26日(土)運用開始)</p>	<p>急増する救急搬送困難事案に対応するための緊急対策</p>	<ul style="list-style-type: none"> ・救急搬送困難事案のうち「現場滞在時間が2時間を超す事案」が月～日の1週間「0」となること。(酸素投与が必要な場合の基準として、救急車の酸素ボンベの容量から2時間と設定) ・ただし、精神疾患などは除く。 ・参考② →一旦中止(コンテナハウス等は維持)

緊急対策 2 事業の取扱い

3月28日(月)をもって、「高齢者などのための宿泊療養施設」を終了
しますとともに、「酸素ステーション」を一旦中止とします。

高齢者などのための 宿泊療養施設	【終了】 備品の撤去などの後、 福祉センターとしての業務を再開
酸素ステーション	【一旦中止】 コンテナハウスなどの備品類はそのままで、 医療ひっ迫などに応じて再開ができる体制を維持

