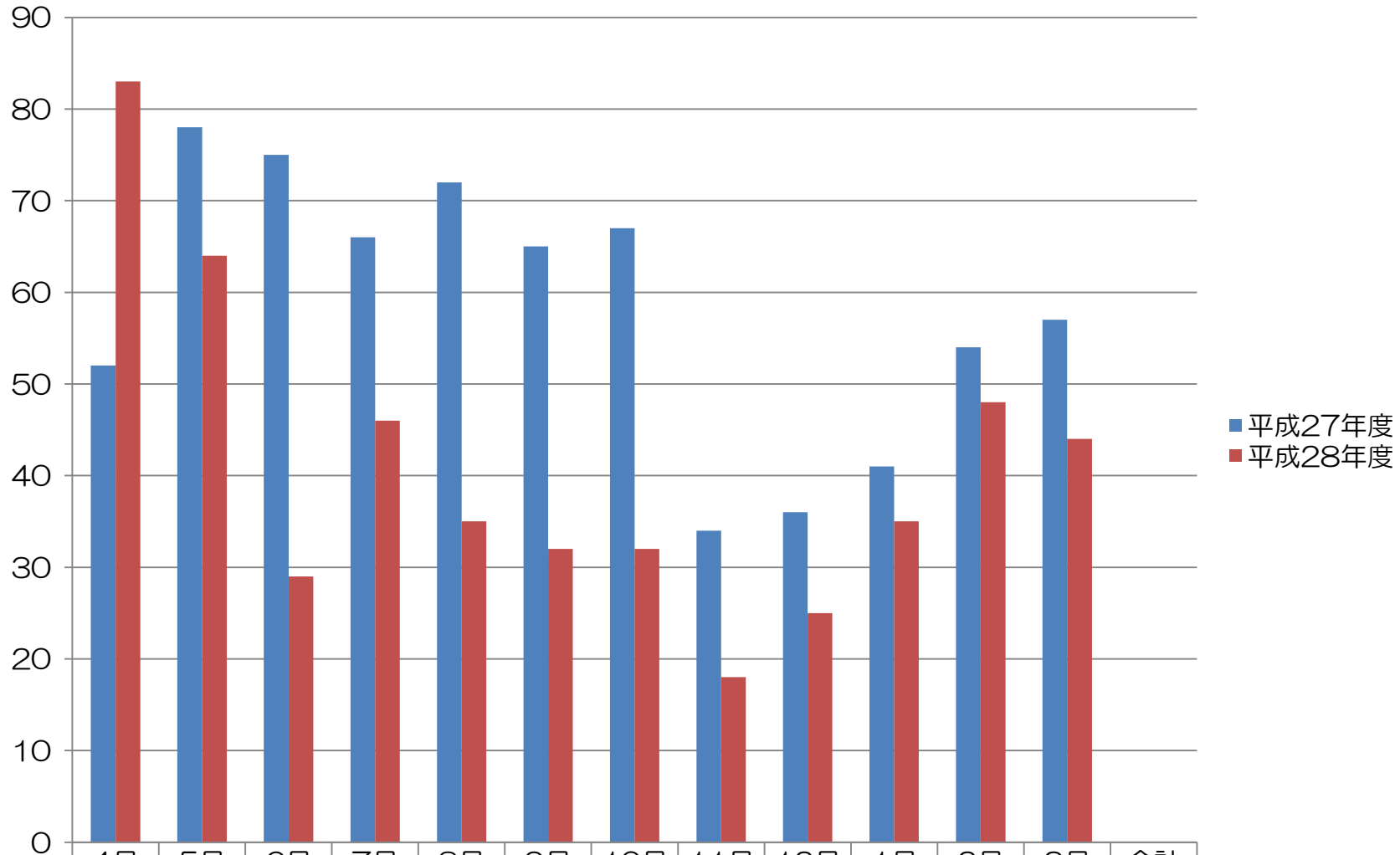


# 月別相談件数（電話・窓口）

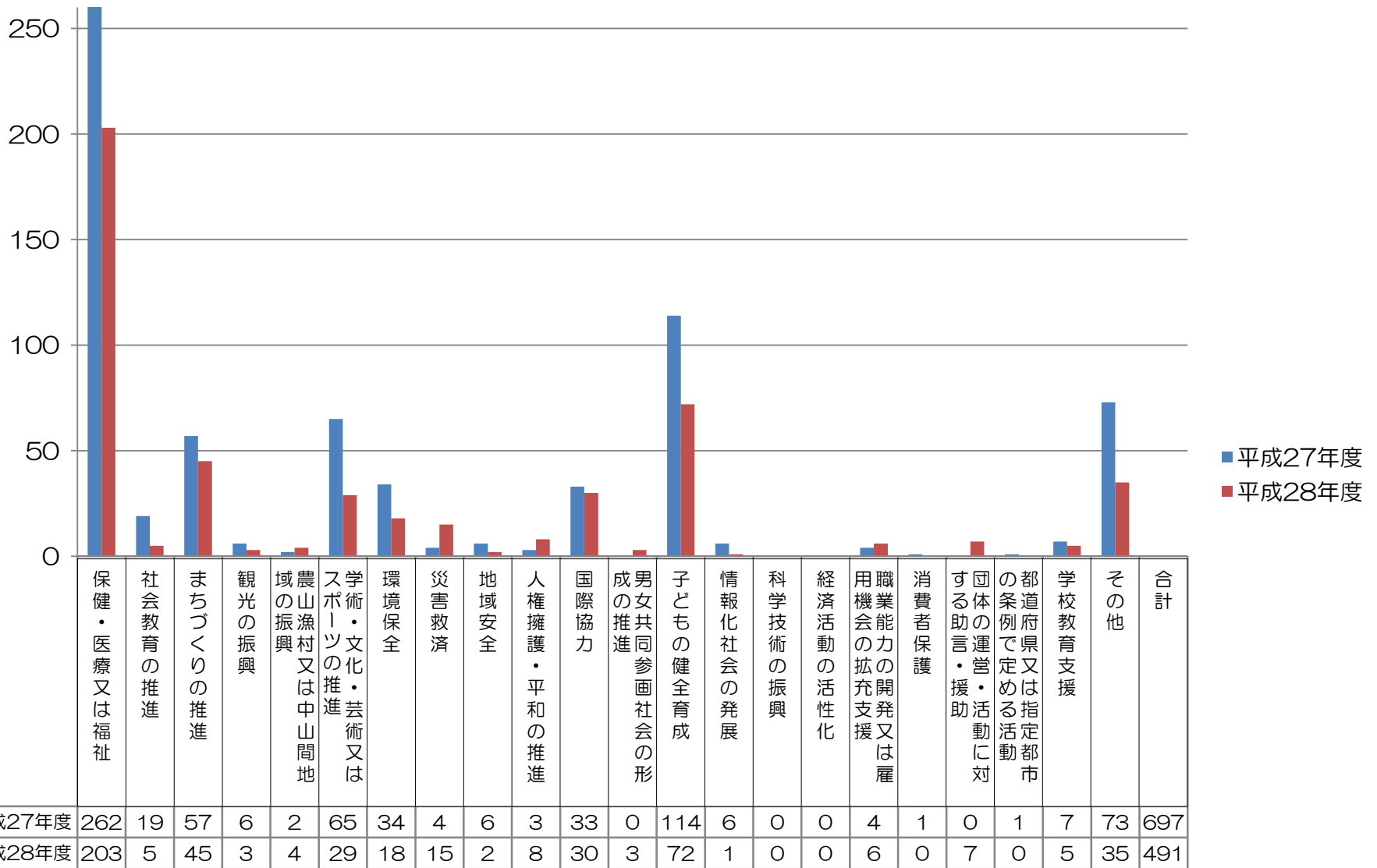
(件)



■平成27年度	52	78	75	66	72	65	67	34	36	41	54	57	697
■平成28年度	83	64	29	46	35	32	32	18	25	35	48	44	491

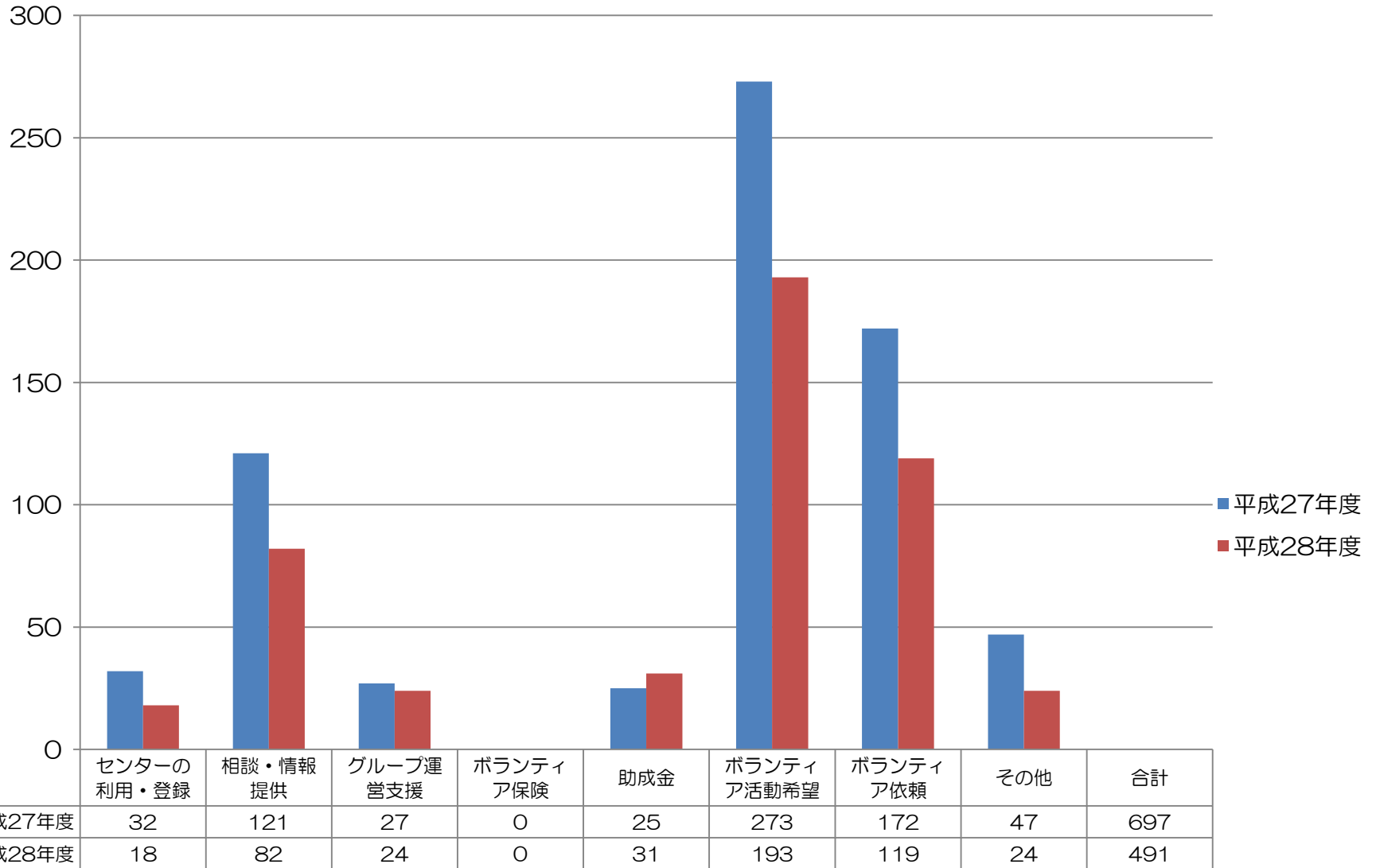
# 分野別相談コーディネート件数

(件)



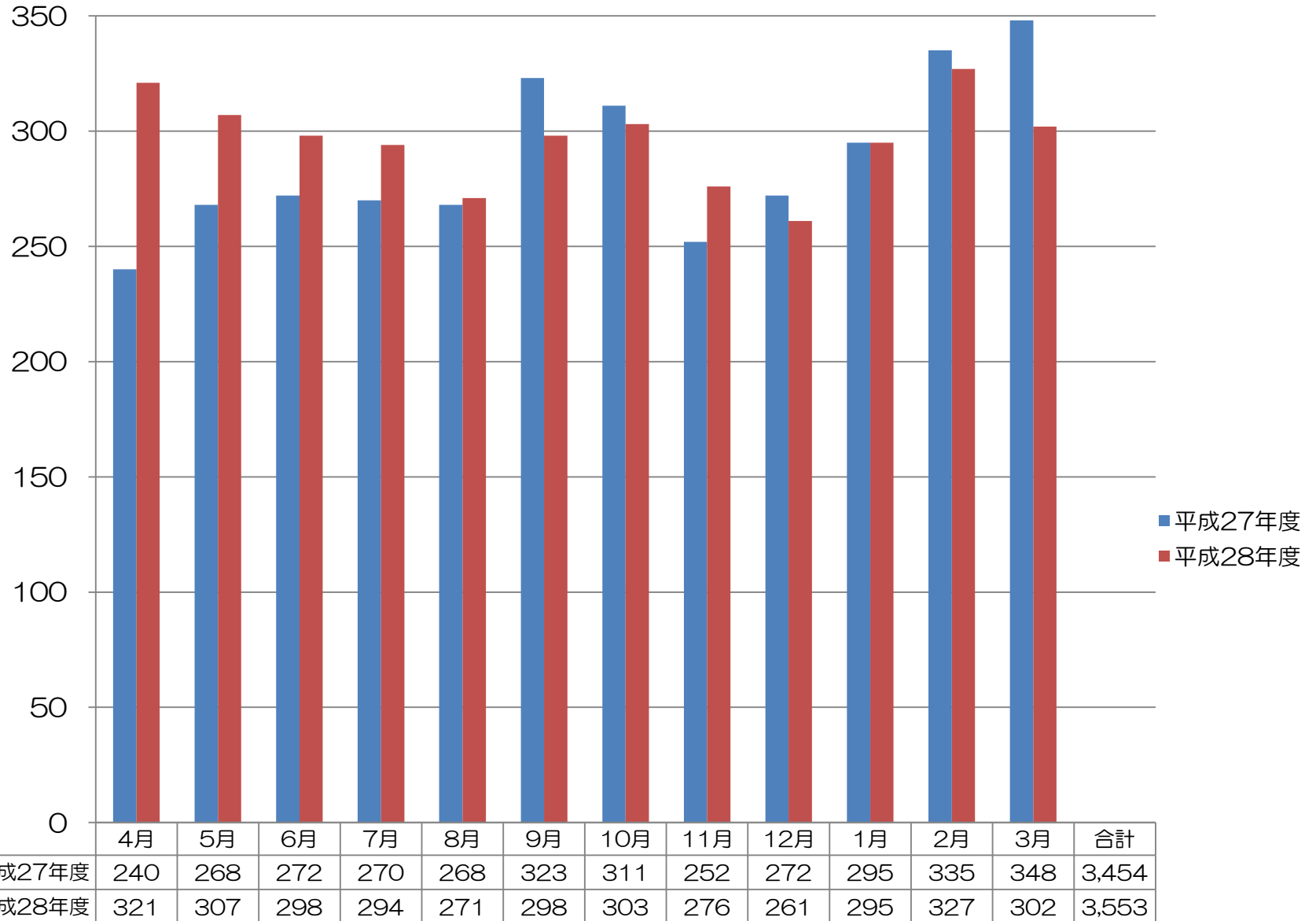
# 相談内容別件数

(件)



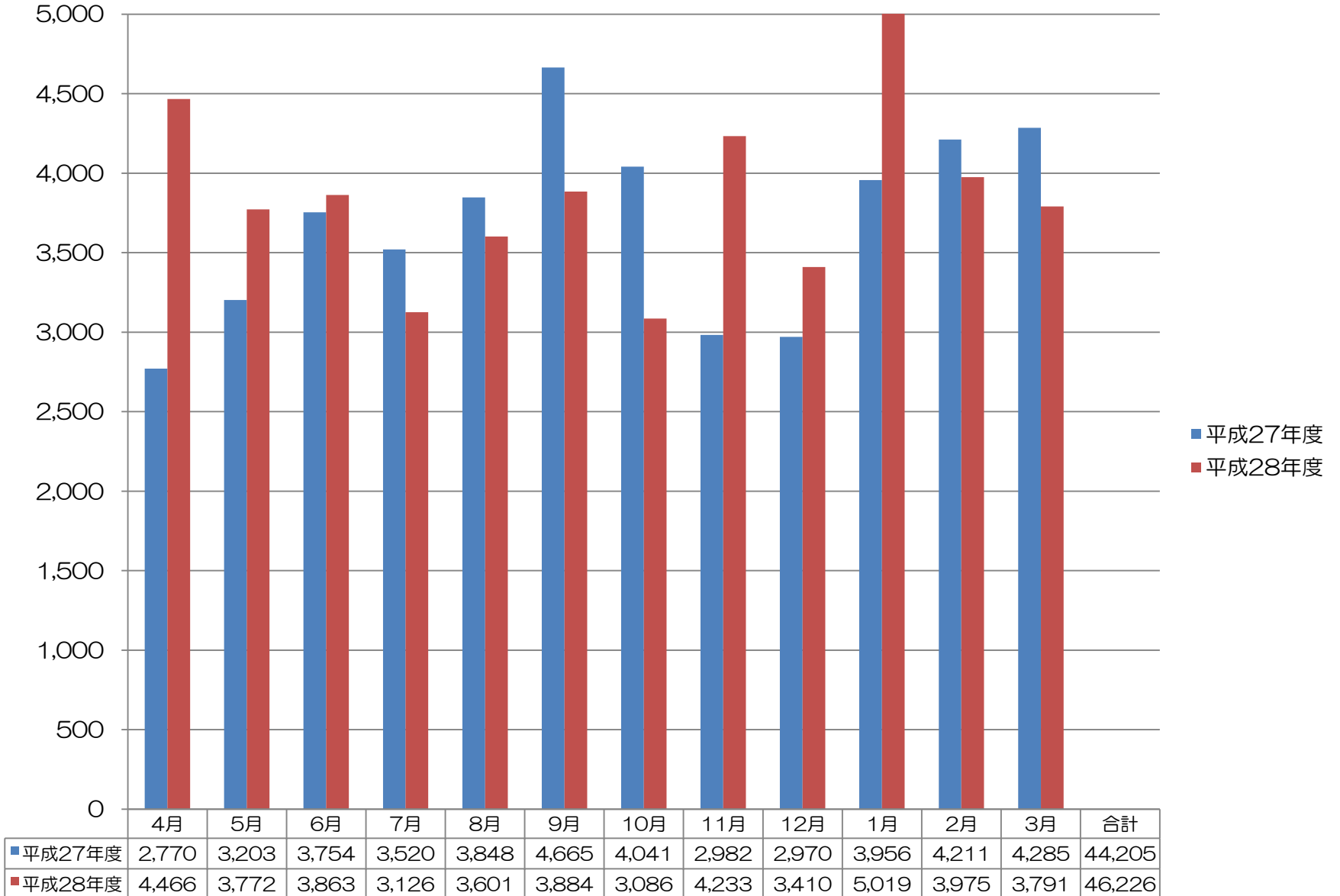
# 会議室 利用件数

(件)



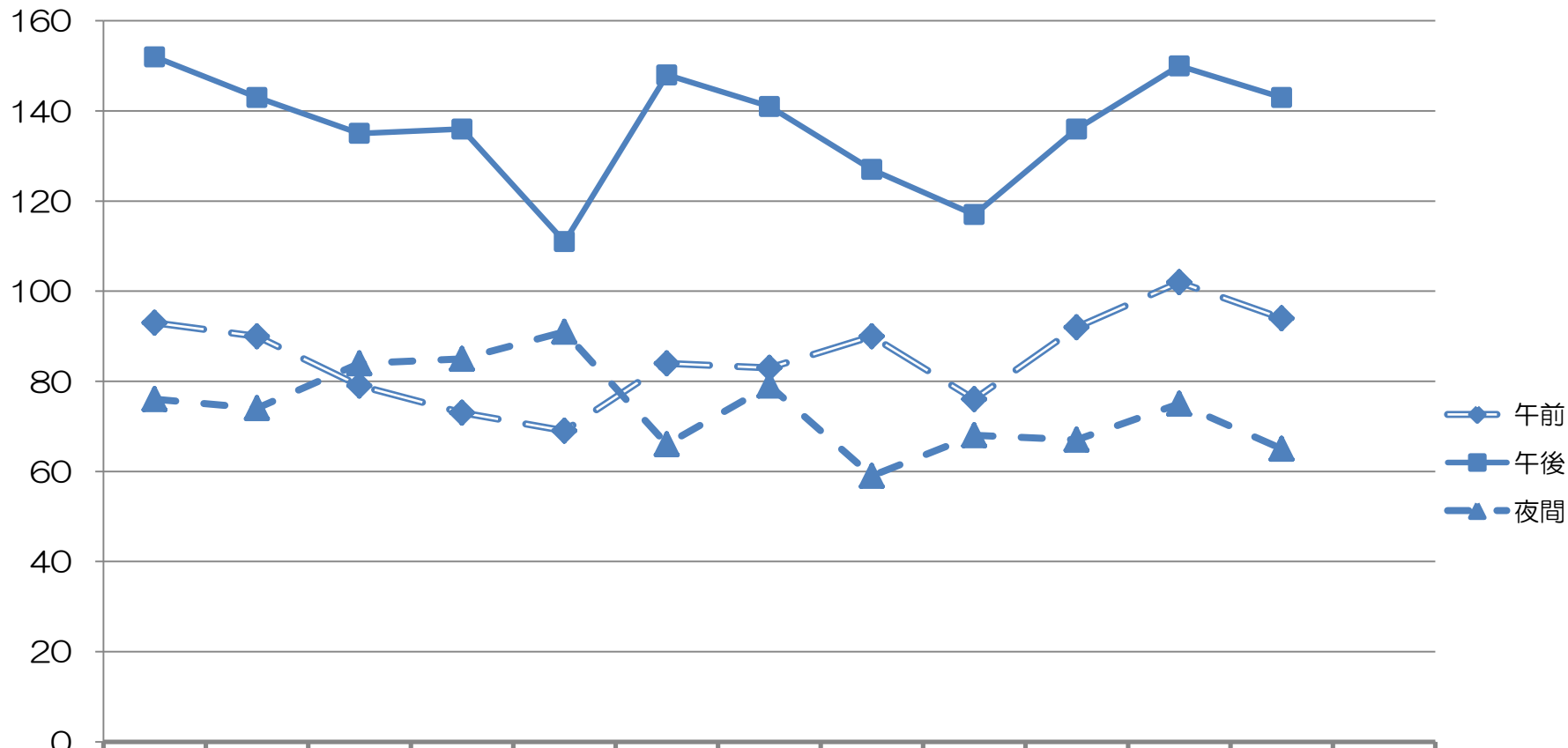
# 会議室 延べ利用人数

(人)



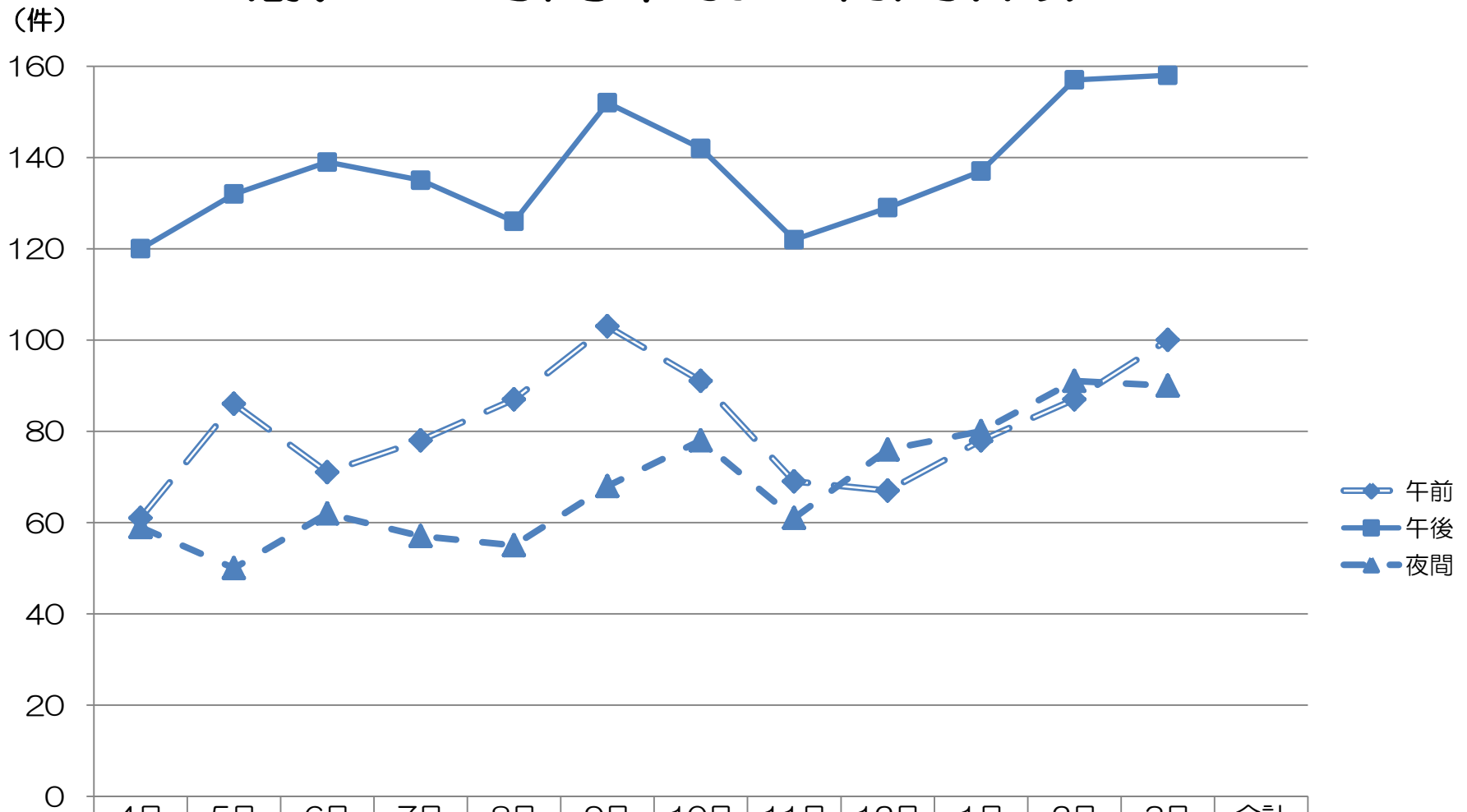
# 会議室 時間帯別 利用件数 (平成28年度)

(件)



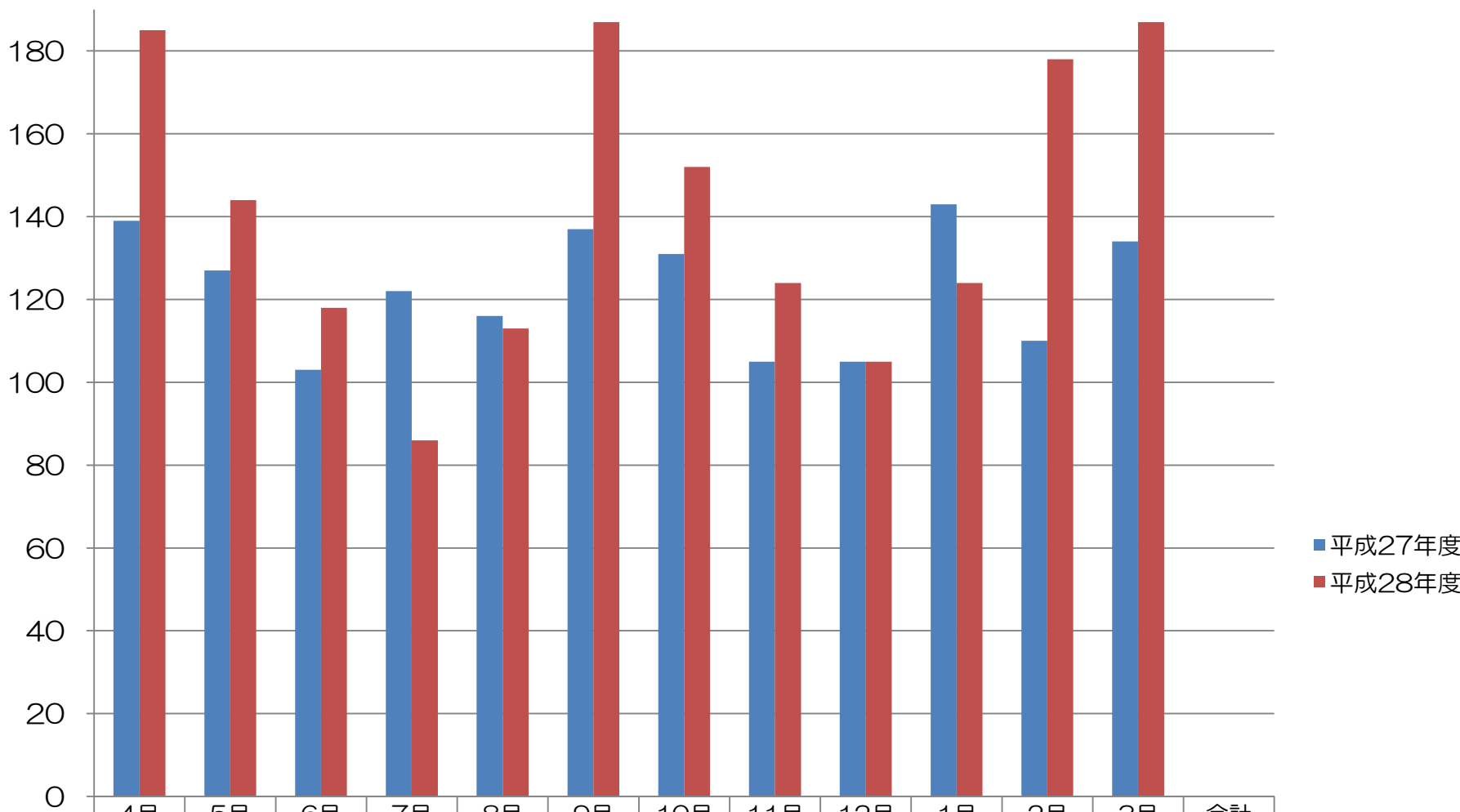
	4月	5月	6月	7月	8月	9月	10月	11月	12月	1月	2月	3月	合計
午前	93	90	79	73	69	84	83	90	76	92	102	94	1,025
午後	152	143	135	136	111	148	141	127	117	136	150	143	1,639
夜間	76	74	84	85	91	66	79	59	68	67	75	65	889
合計	321	307	298	294	271	298	303	276	261	295	327	302	3,553

# 会議室 時間帯別 利用件数 (平成27年度)



	4月	5月	6月	7月	8月	9月	10月	11月	12月	1月	2月	3月	合計
午前	61	86	71	78	87	103	91	69	67	78	87	100	978
午後	120	132	139	135	126	152	142	122	129	137	157	158	1,649
夜間	59	50	62	57	55	68	78	61	76	80	91	90	827
合計	240	268	272	270	268	323	311	252	272	295	335	348	3,454

# (人) 共同作業コーナー 利用人数

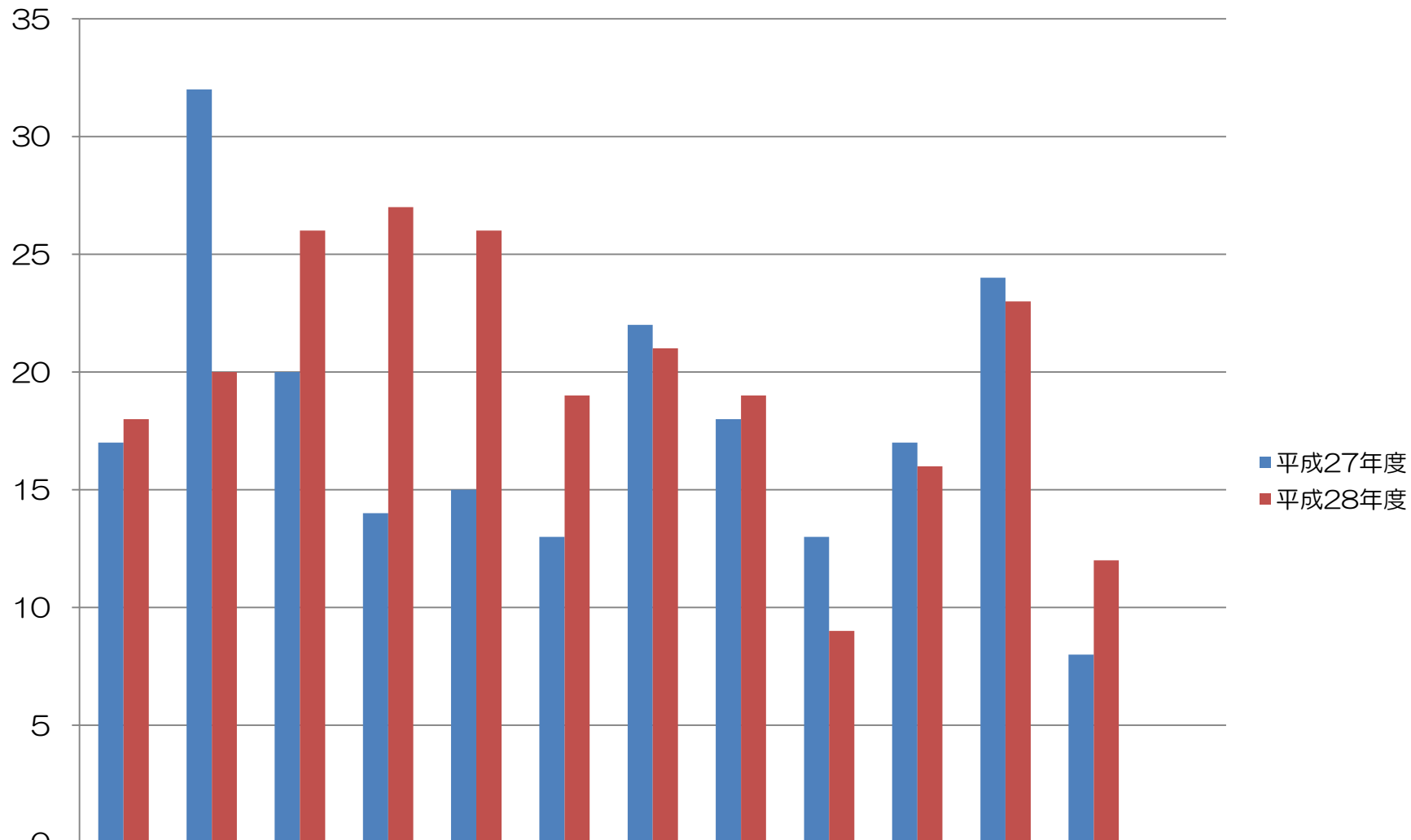


	4月	5月	6月	7月	8月	9月	10月	11月	12月	1月	2月	3月	合計
■平成27年度	139	127	103	122	116	137	131	105	105	143	110	134	1,472
■平成28年度	185	144	118	86	113	187	152	124	105	124	178	187	1,703



# 検索用・作業用パソコン 利用件数

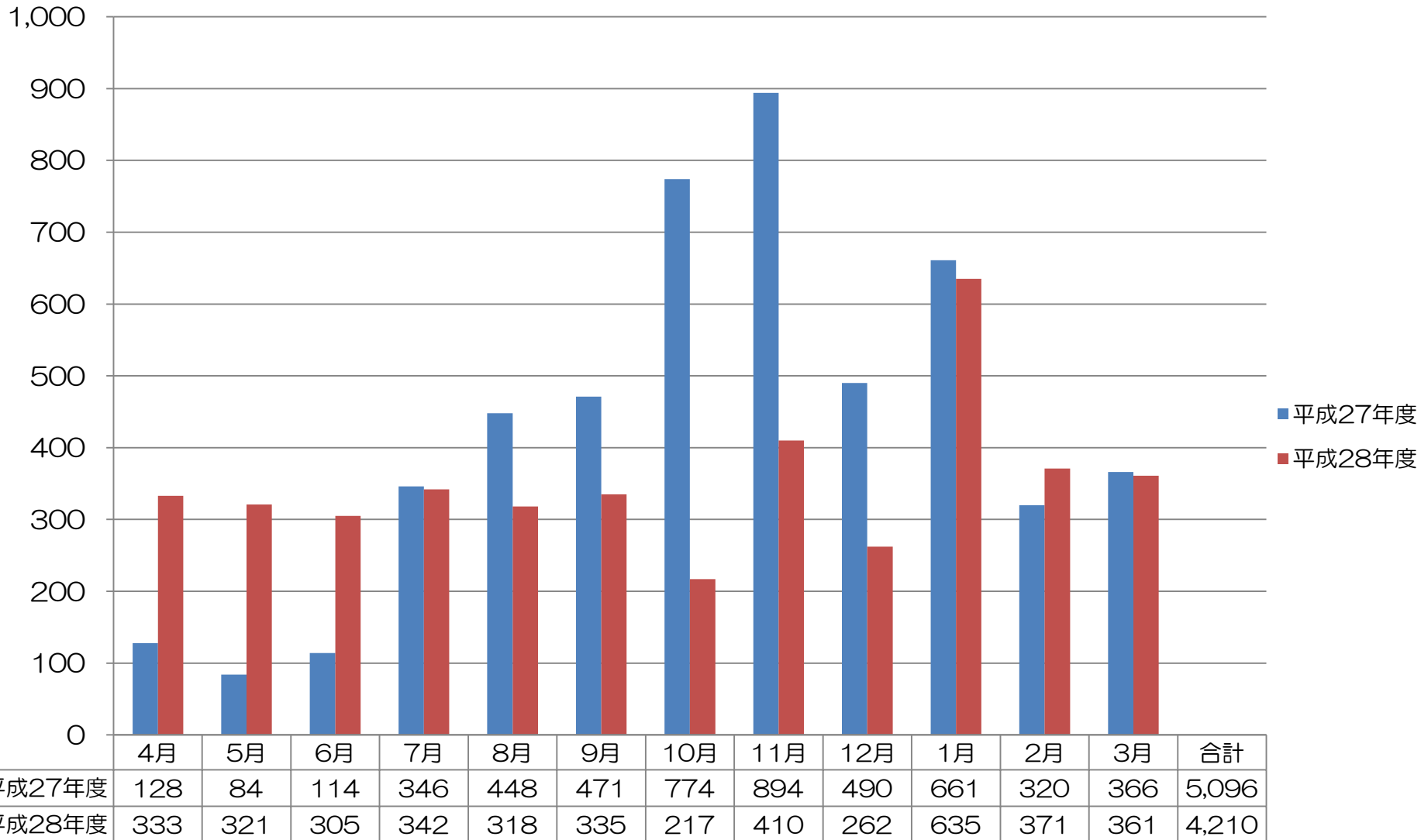
(件)



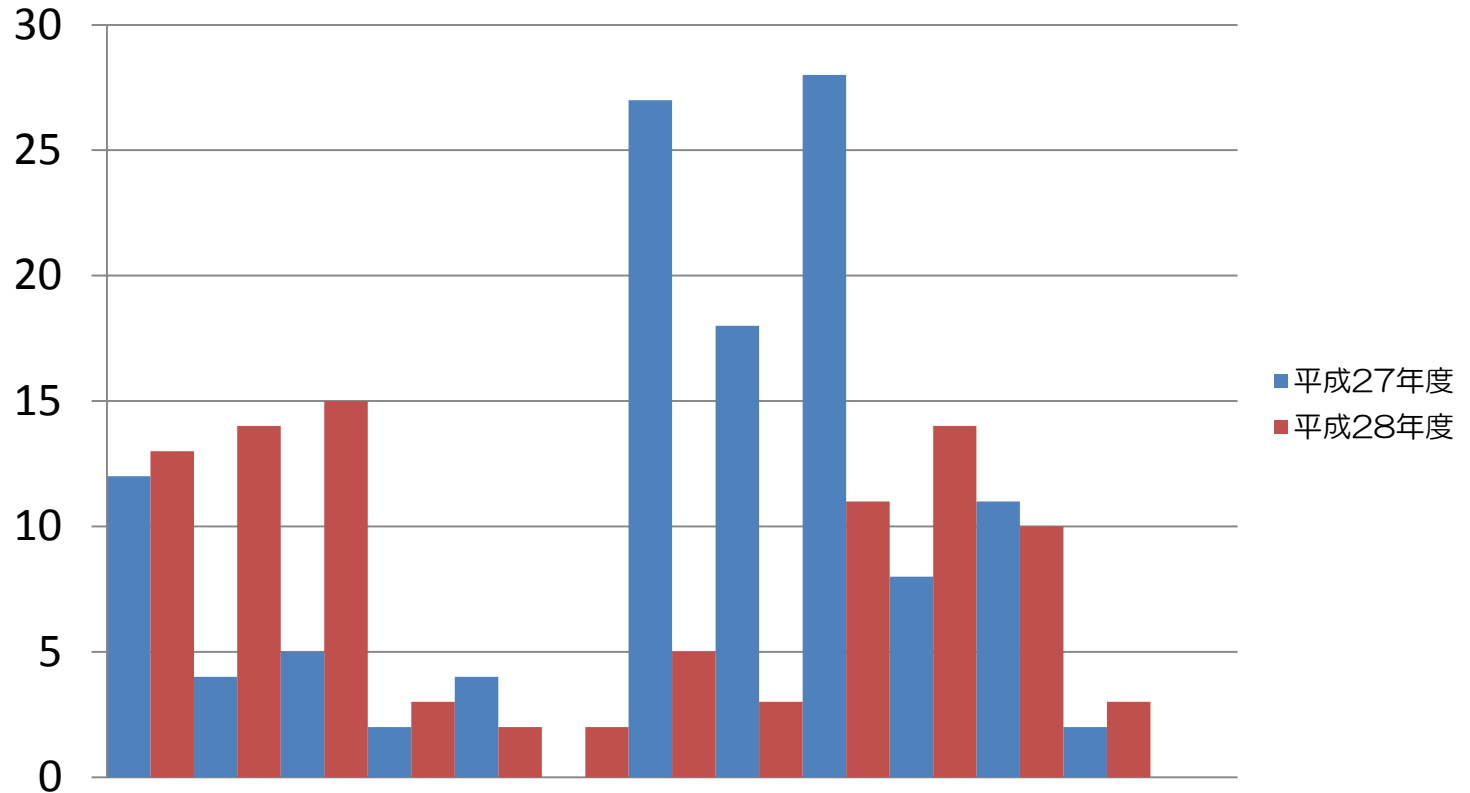
■平成27年度

■平成28年度

# 交流コーナー 利用人数



# 図書 貸出し件数



	4月	5月	6月	7月	8月	9月	10月	11月	12月	1月	2月	3月	合計
□平成27年度	12	4	5	2	4	0	27	18	28	8	11	2	121
■平成28年度	13	14	1	3	2	2	5	3	11	14	10	3	68

# 有料機器 利用状況

(件)

700

600

500

400

300

200

100

0

印刷機

大型プリンター

コピー

ラミネート

合計

■平成27年度

622

44

431

7

1,104

■平成28年度

679

50

431

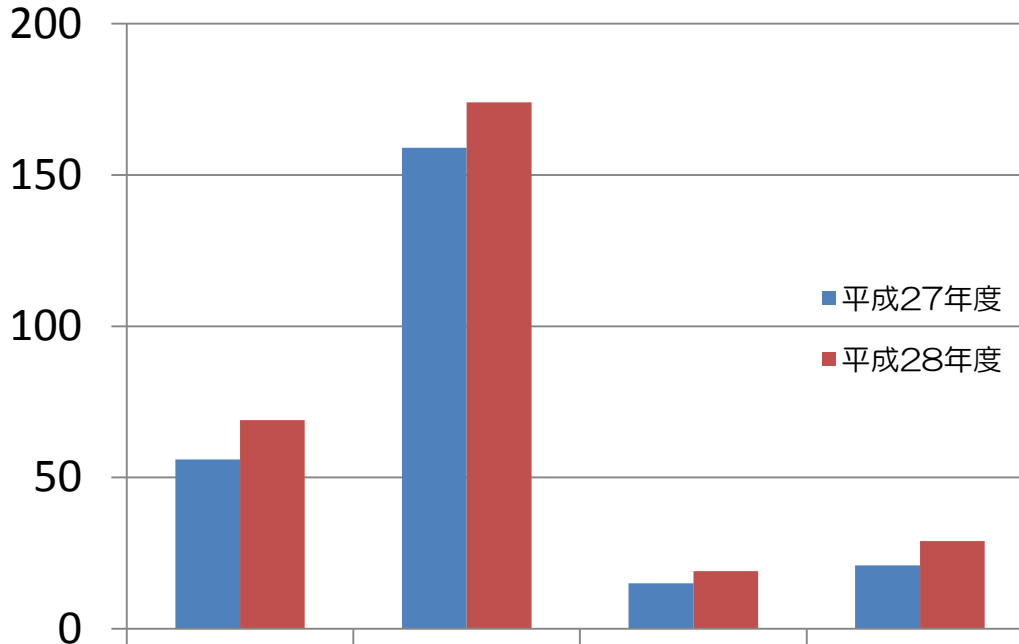
10

1,170

■平成27年度

■平成28年度

# センター 登録団体数



	NPO法人	任意団体	自治会 民生委員会	その他法人	合計
□平成27年度	56	159	15	21	251
■平成28年度	69	174	19	29	291