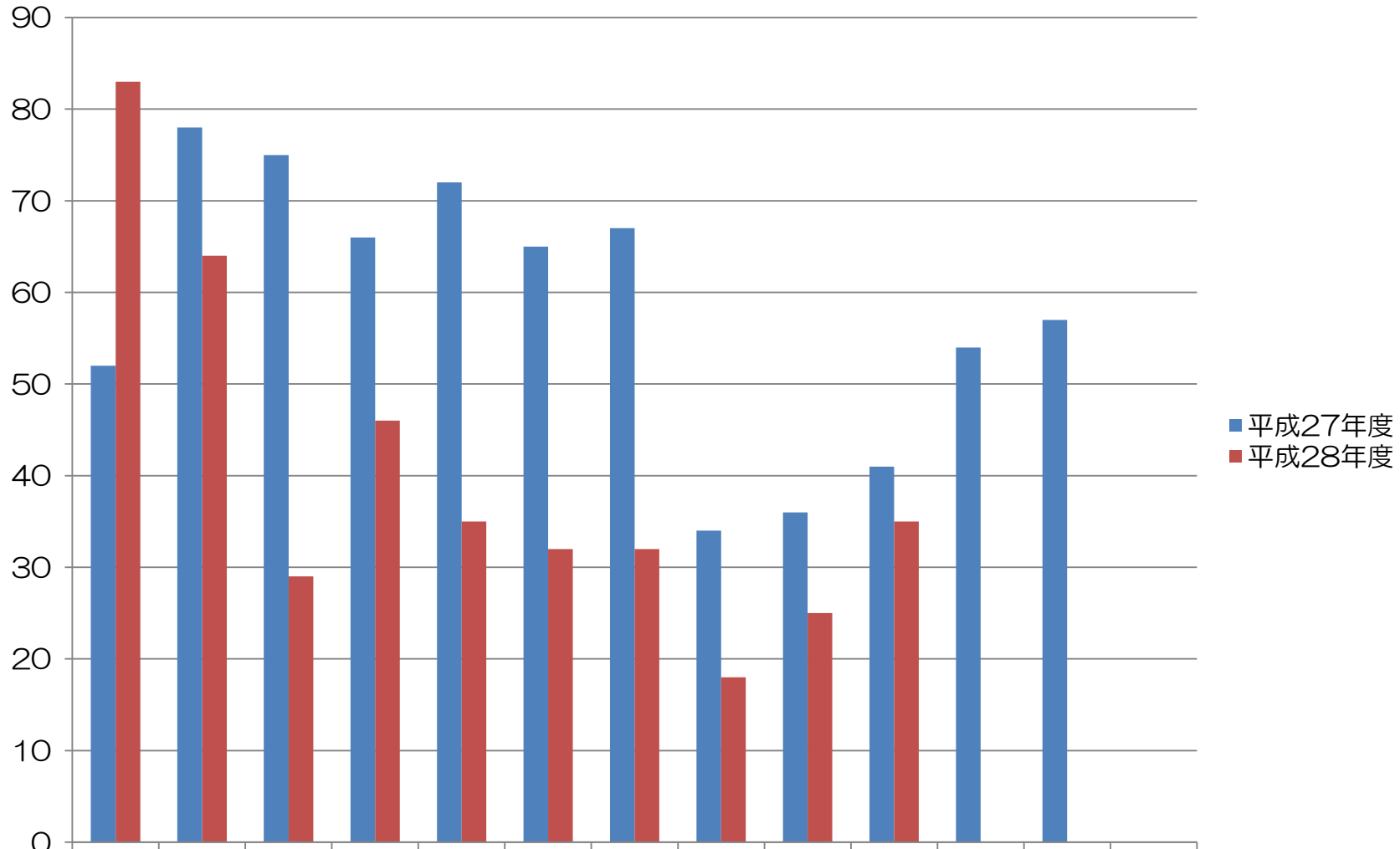


月別相談件数（電話・窓口）

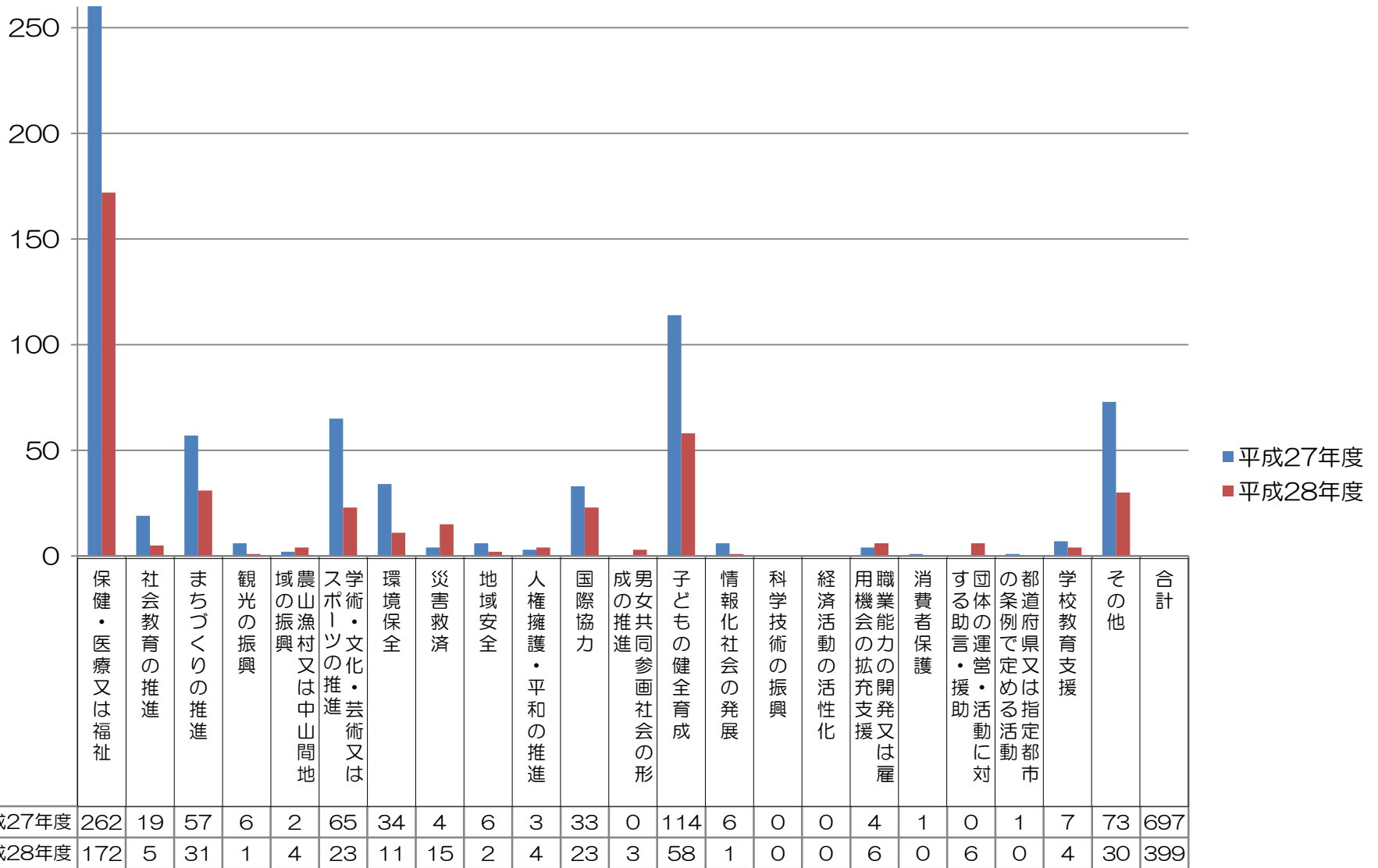
(件)



	4月	5月	6月	7月	8月	9月	10月	11月	12月	1月	2月	3月	合計
■平成27年度	52	78	75	66	72	65	67	34	36	41	54	57	697
■平成28年度	83	64	29	46	35	32	32	18	25	35			399

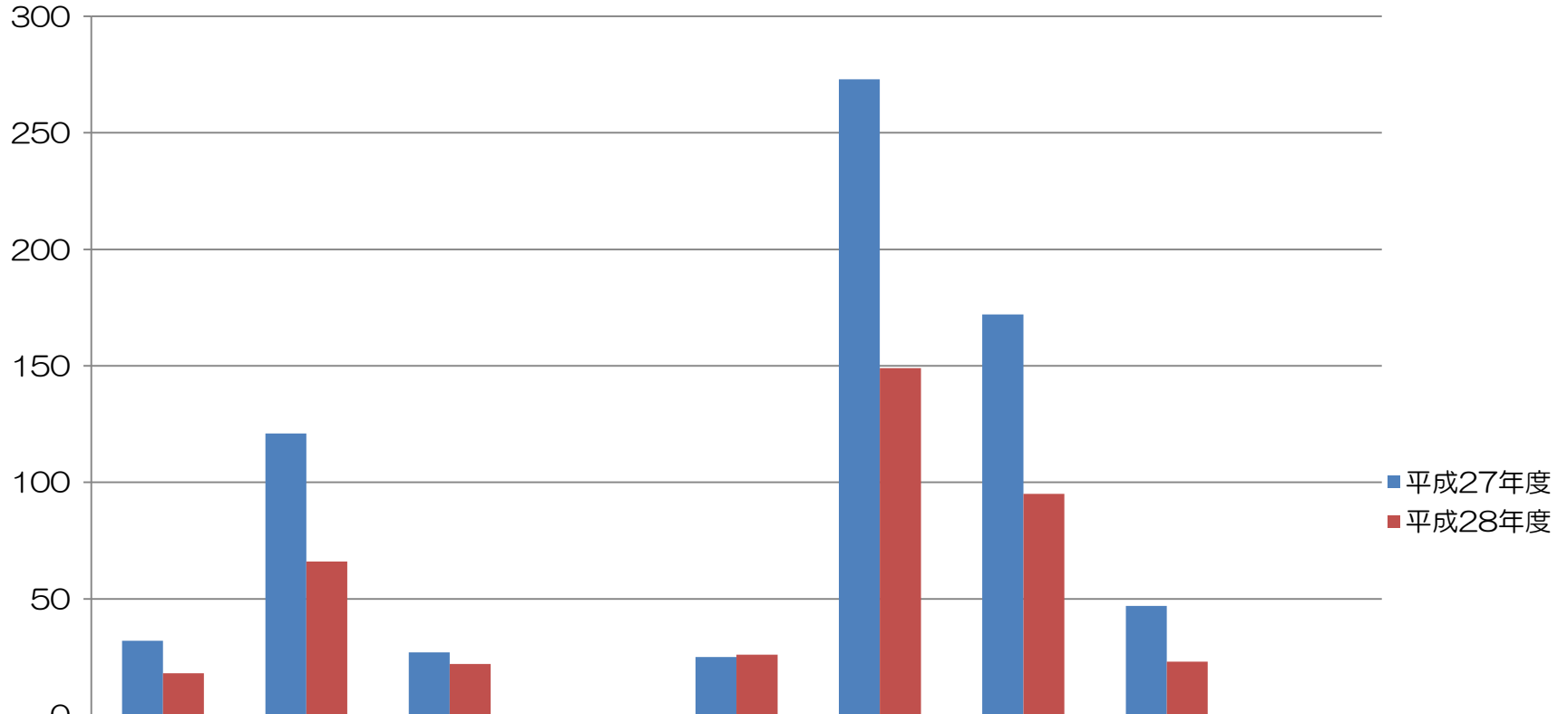
分野別相談コーディネート件数

(件)



相談内容別件数

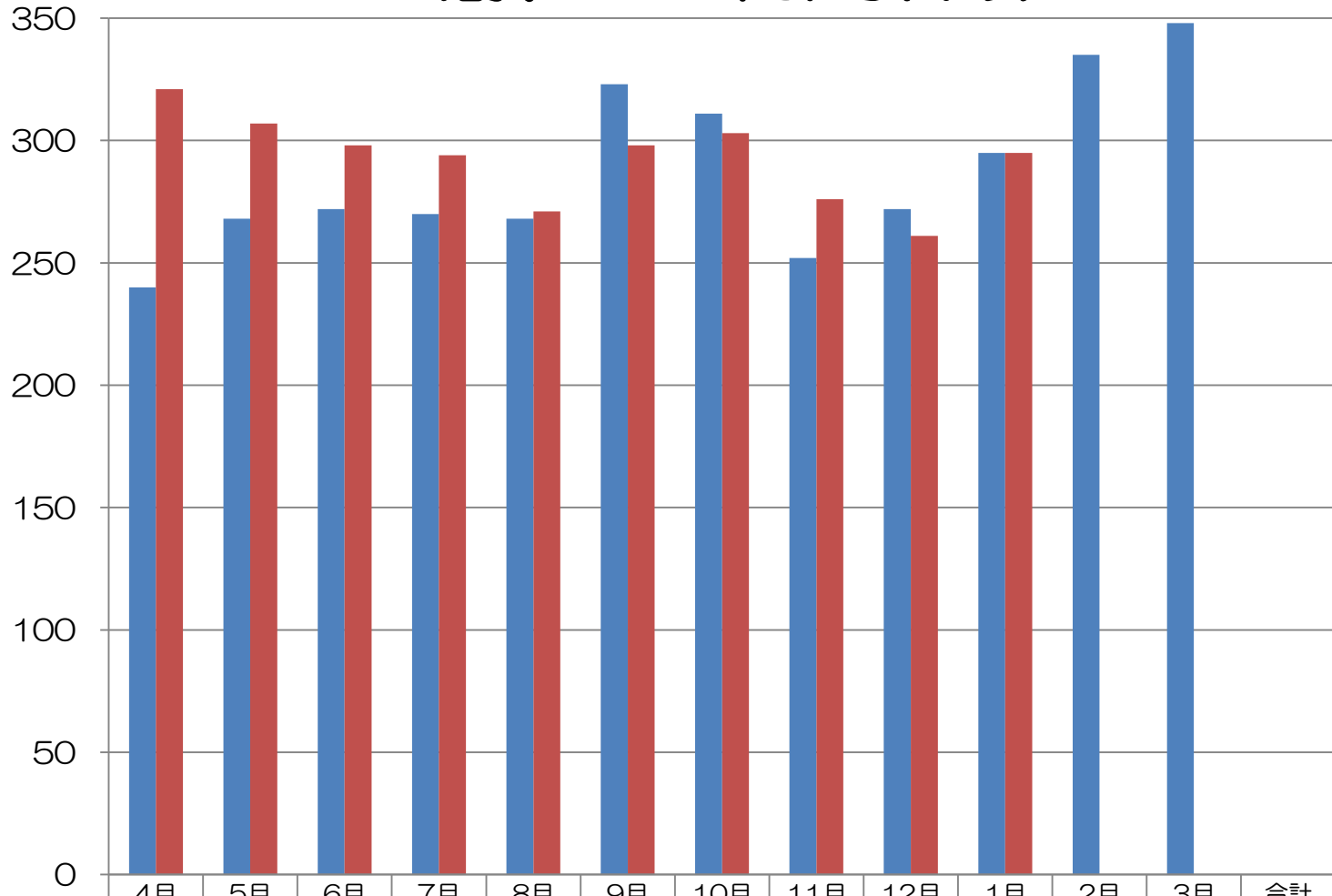
(件)



	センターの利用・登録	相談・情報提供	グループ運営支援	ボランティア保険	助成金	ボランティア活動希望	ボランティア依頼	その他	合計
平成27年度	32	121	27	0	25	273	172	47	697
平成28年度	18	66	22	0	26	149	95	23	399

会議室 利用件数

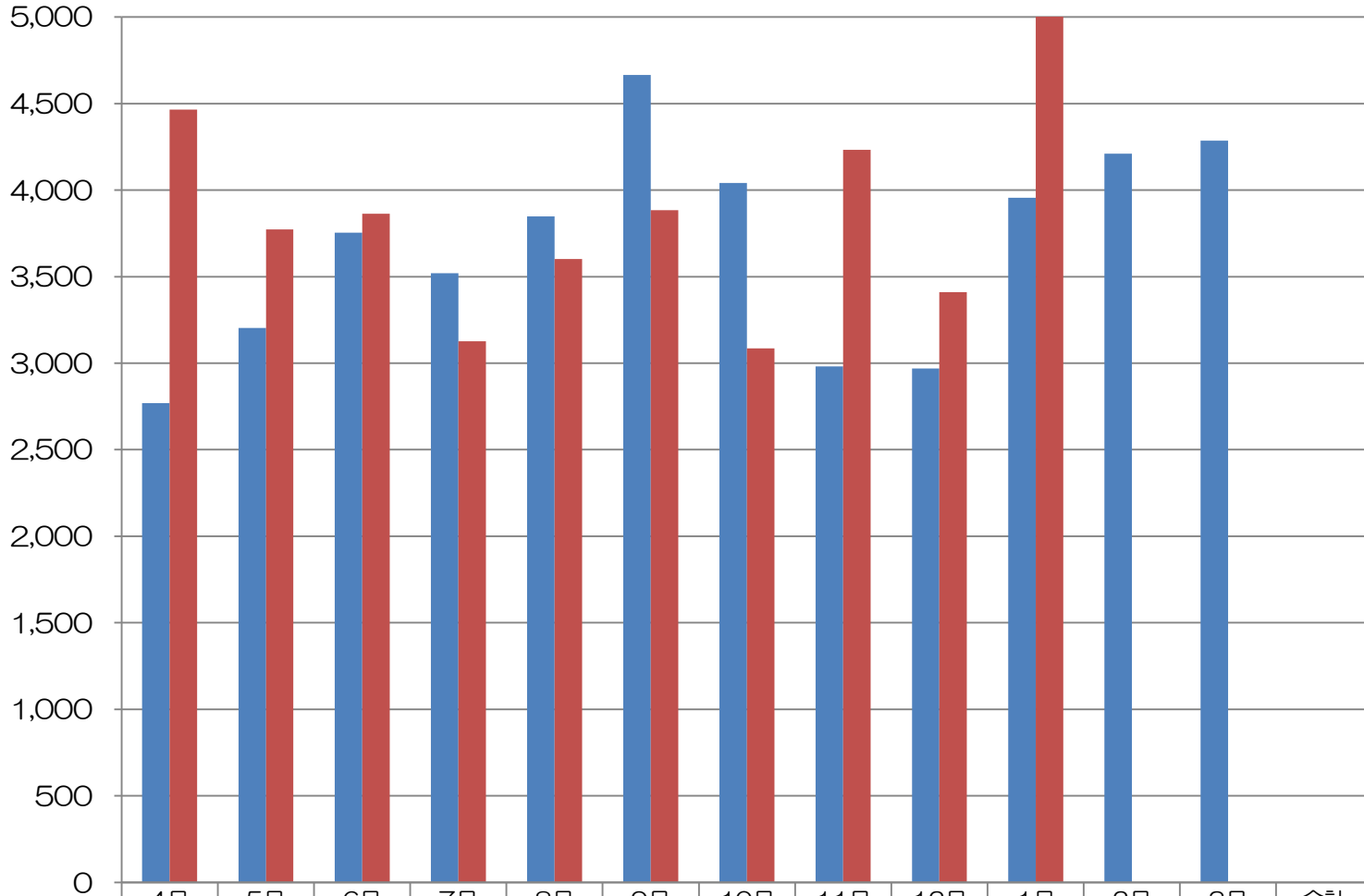
(件)



	4月	5月	6月	7月	8月	9月	10月	11月	12月	1月	2月	3月	合計
■平成27年度	240	268	272	270	268	323	311	252	272	295	335	348	3,454
■平成28年度	321	307	298	294	271	298	303	276	261	295			2,924

会議室 延べ利用人数

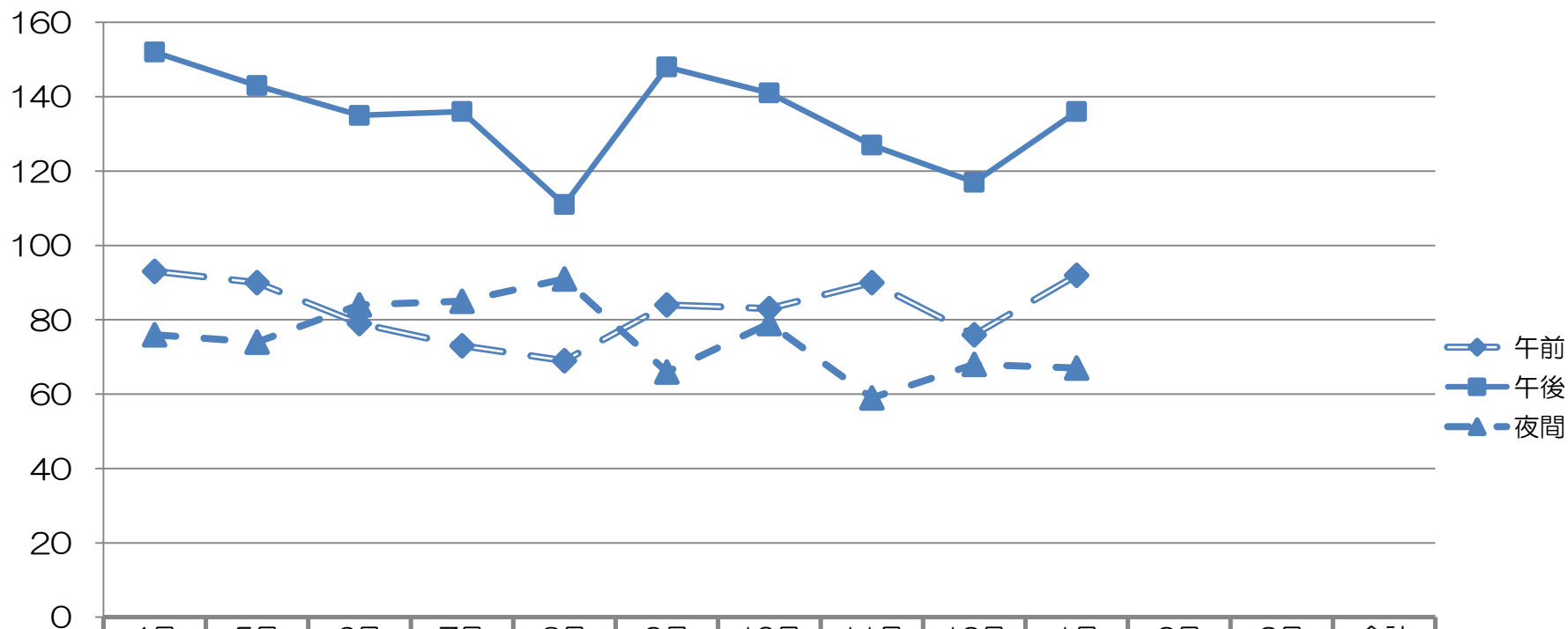
(人)



年度	4月	5月	6月	7月	8月	9月	10月	11月	12月	1月	2月	3月	合計
平成27年度	2,770	3,203	3,754	3,520	3,848	4,665	4,041	2,982	2,970	3,956	4,211	4,285	44,205
平成28年度	4,466	3,772	3,863	3,126	3,601	3,884	3,086	4,233	3,410	5,019			38,460

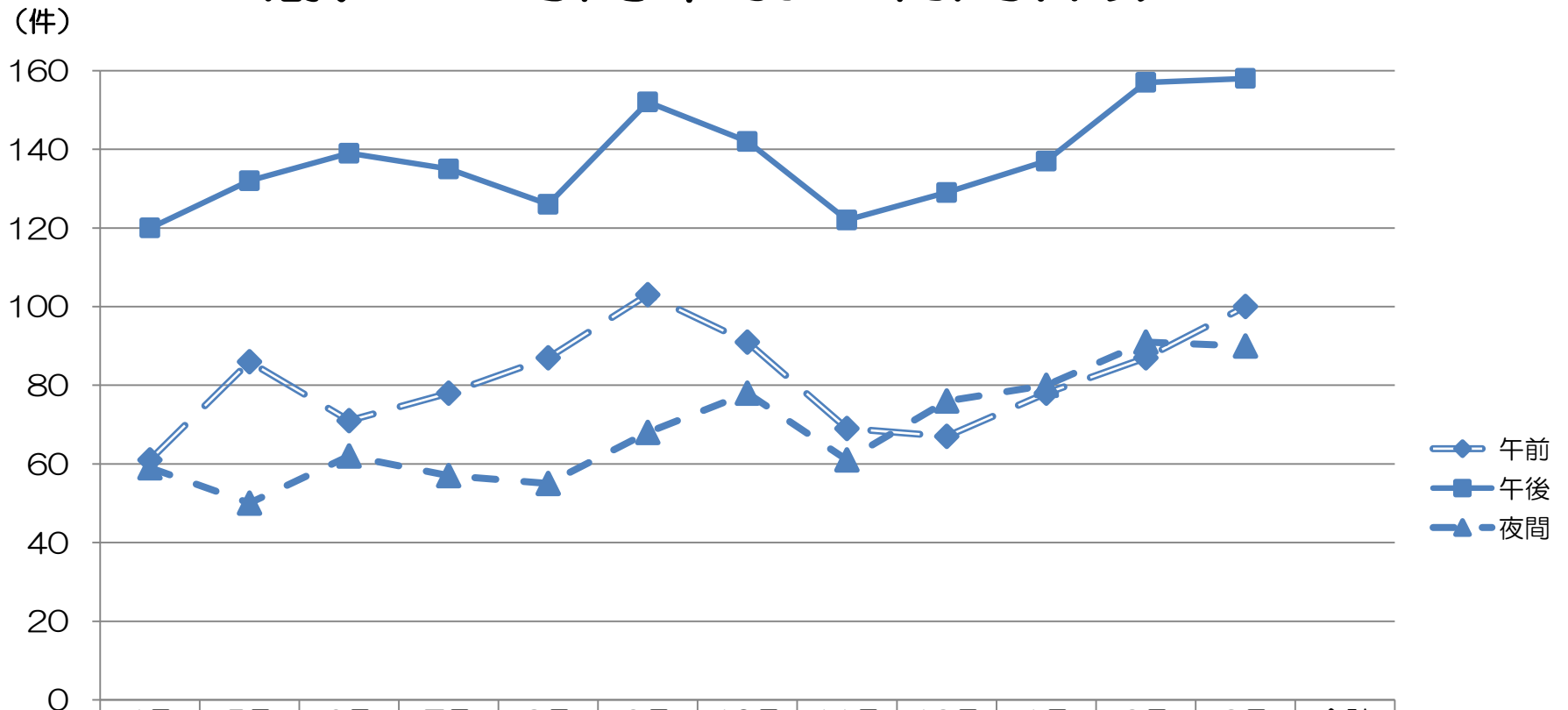
会議室 時間帯別 利用件数 (平成28年度)

(件)



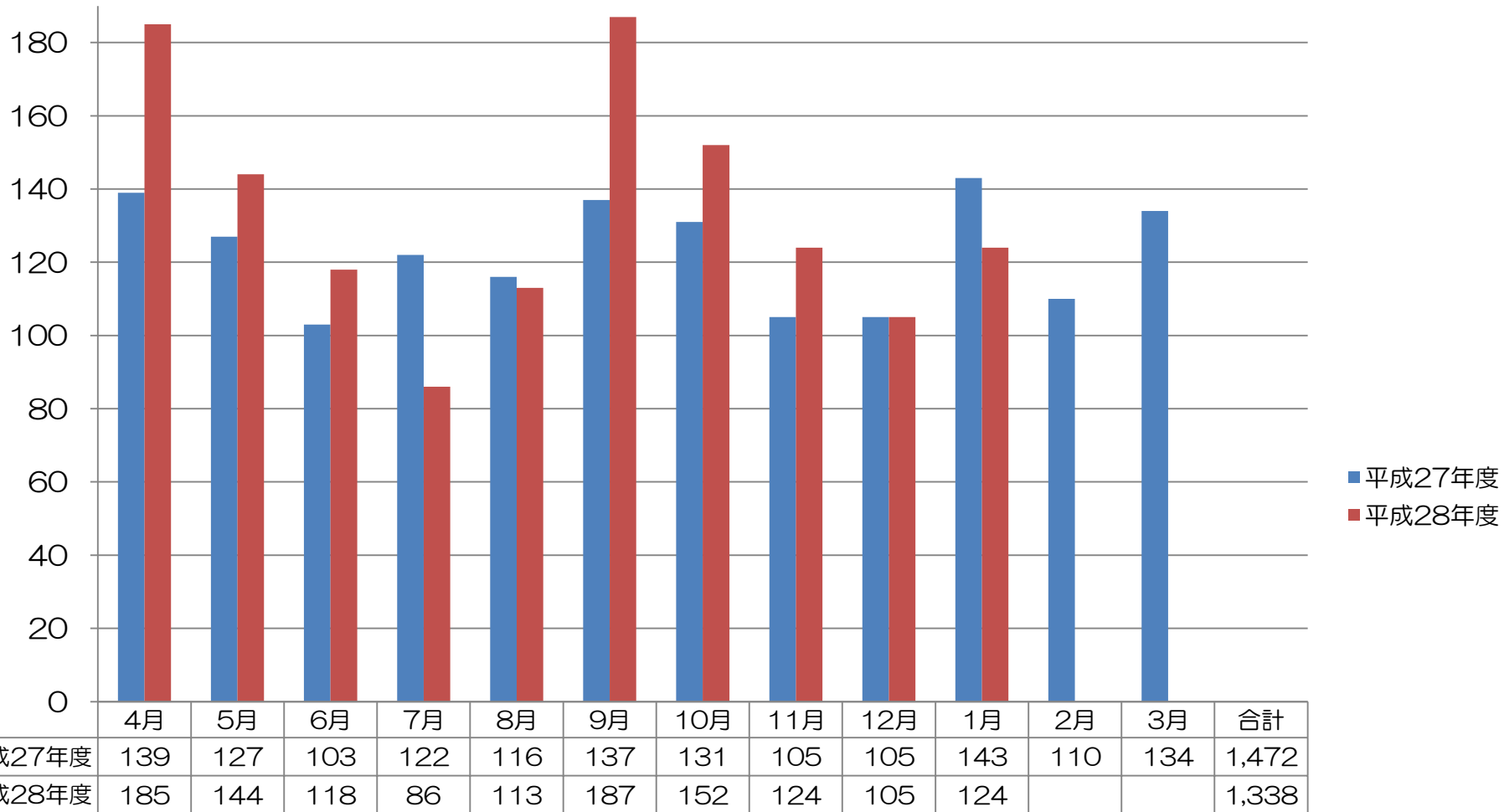
	4月	5月	6月	7月	8月	9月	10月	11月	12月	1月	2月	3月	合計
◆ 午前	93	90	79	73	69	84	83	90	76	92			829
■ 午後	152	143	135	136	111	148	141	127	117	136			1,346
▲ 夜間	76	74	84	85	91	66	79	59	68	67			749
合計	321	307	298	294	271	298	303	276	261	295	0	0	2,924

会議室 時間帯別 利用件数 (平成27年度)



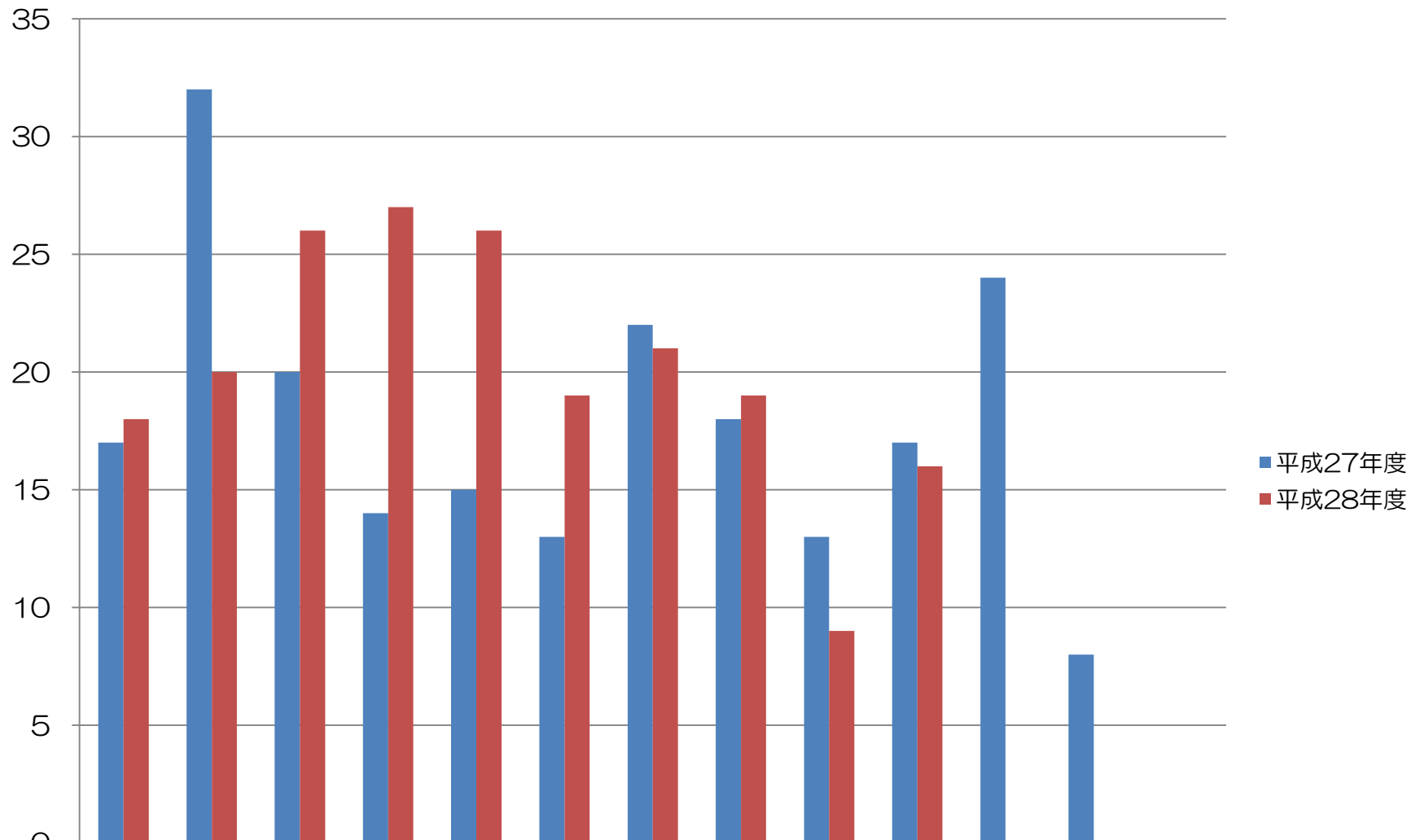
	4月	5月	6月	7月	8月	9月	10月	11月	12月	1月	2月	3月	合計
◆ 午前	61	86	71	78	87	103	91	69	67	78	87	100	978
■ 午後	120	132	139	135	126	152	142	122	129	137	157	158	1,649
▲ 夜間	59	50	62	57	55	68	78	61	76	80	91	90	827
合計	240	268	272	270	268	323	311	252	272	295	335	348	3,454

(人) 共同作業コーナー 利用人数



検索用・作業用パソコン 利用件数

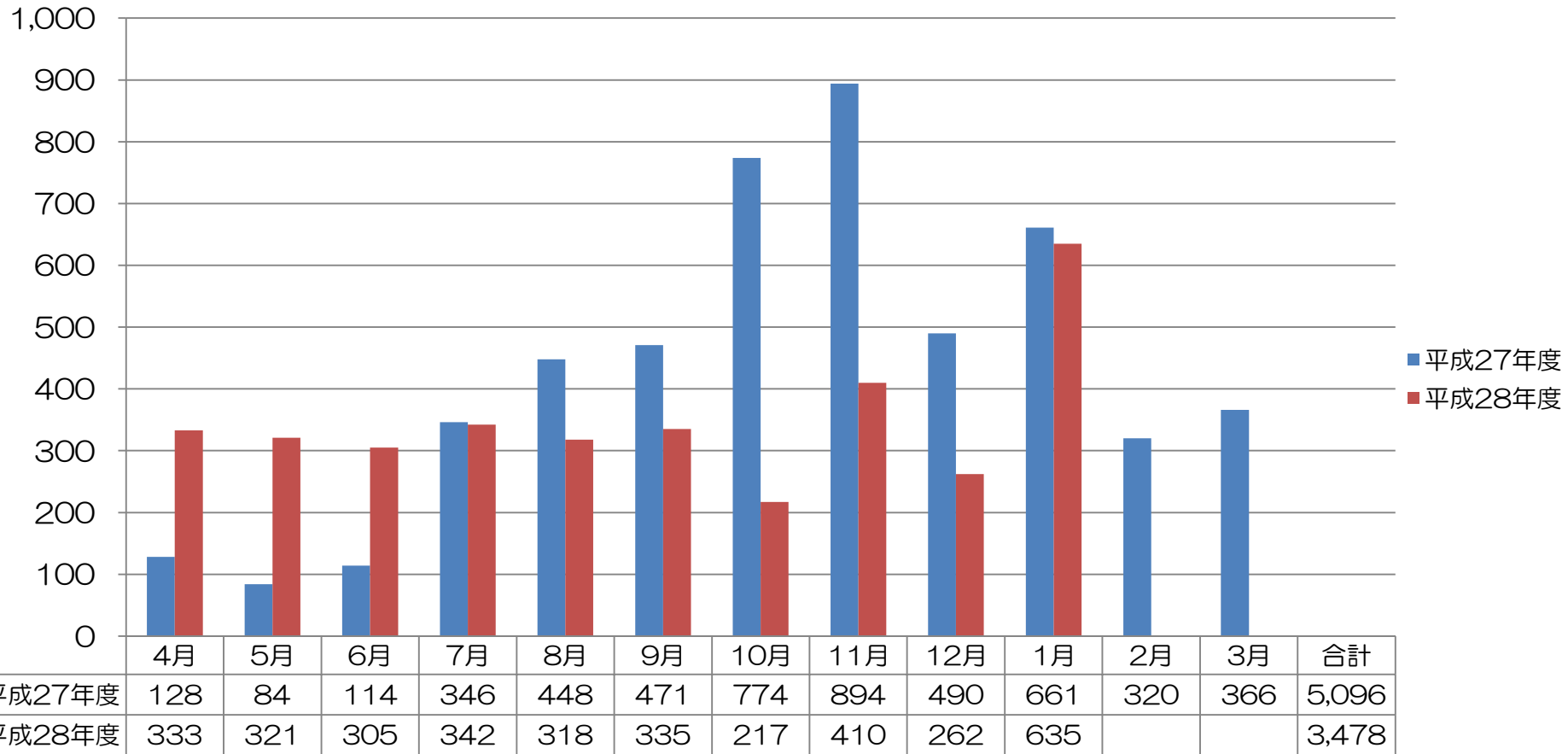
(件)



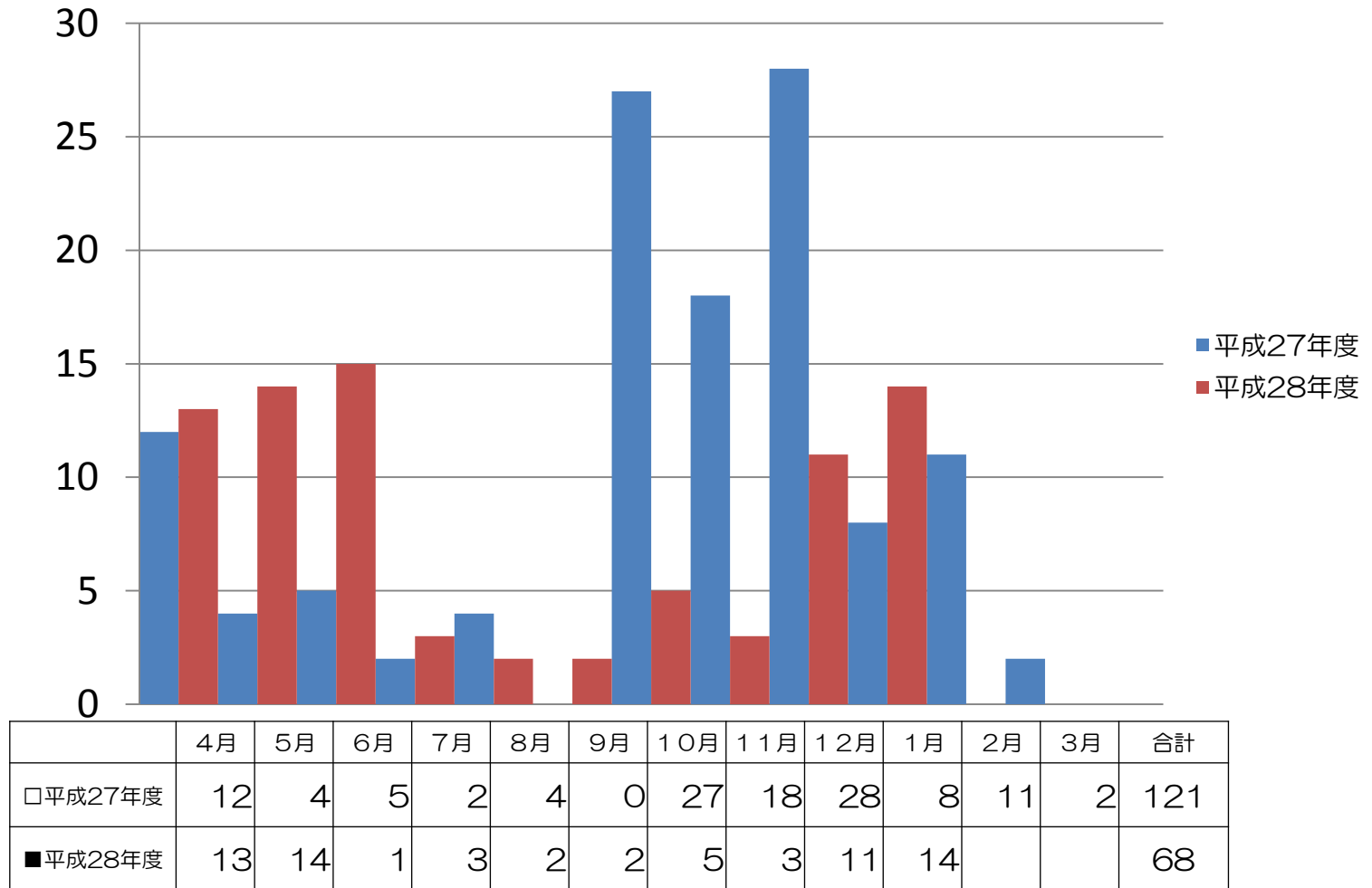
■平成27年度

■平成28年度

交流コーナー 利用人数



図書 貸出し件数



有料機器 利用状況

(件)

600

500

400

300

200

100

0

■平成27年度

■平成28年度

印刷機

大型プリンター

コピー

ラミネート

合計

■平成27年度

622

44

431

7

1,104

■平成28年度

556

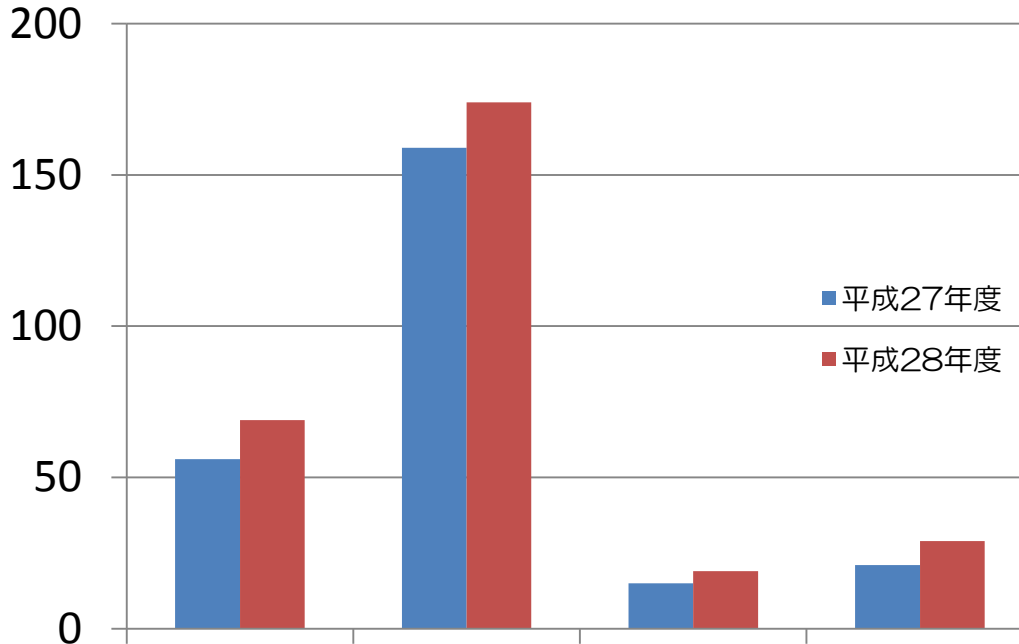
40

353

10

959

センター 登録団体数



	NPO法人	任意団体	自治会 民生委員会	その他法人	合計
□平成27年度	56	159	15	21	251
■平成28年度	69	174	19	29	291