

ないすい
内水ハザードマップについて

内水ハザードマップは、大雨によって雨水が排除できない場合に想定される浸水区域と避難施設などの防災情報を地図に示したものです。この地図で示した内水浸水想定区域以外の区域でも、浸水が発生する場合がありますので注意してください。災害に備え、お住まいの地域の危険性を事前に確認し、災害時には関係機関からの情報や周囲の状況等を確認し自らの判断で適切に避難してください。

奈良市防災ポータルサイト

災害時の緊急情報や気象情報のほか、災害に備えるための様々な防災情報を掲載しています。
<https://www.city.nara.lg.jp/site/bousai-saigai/>

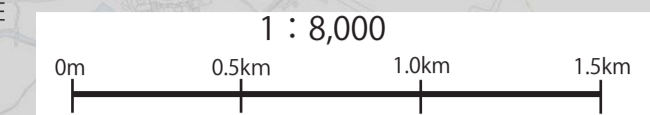


内水浸水想定区域とは

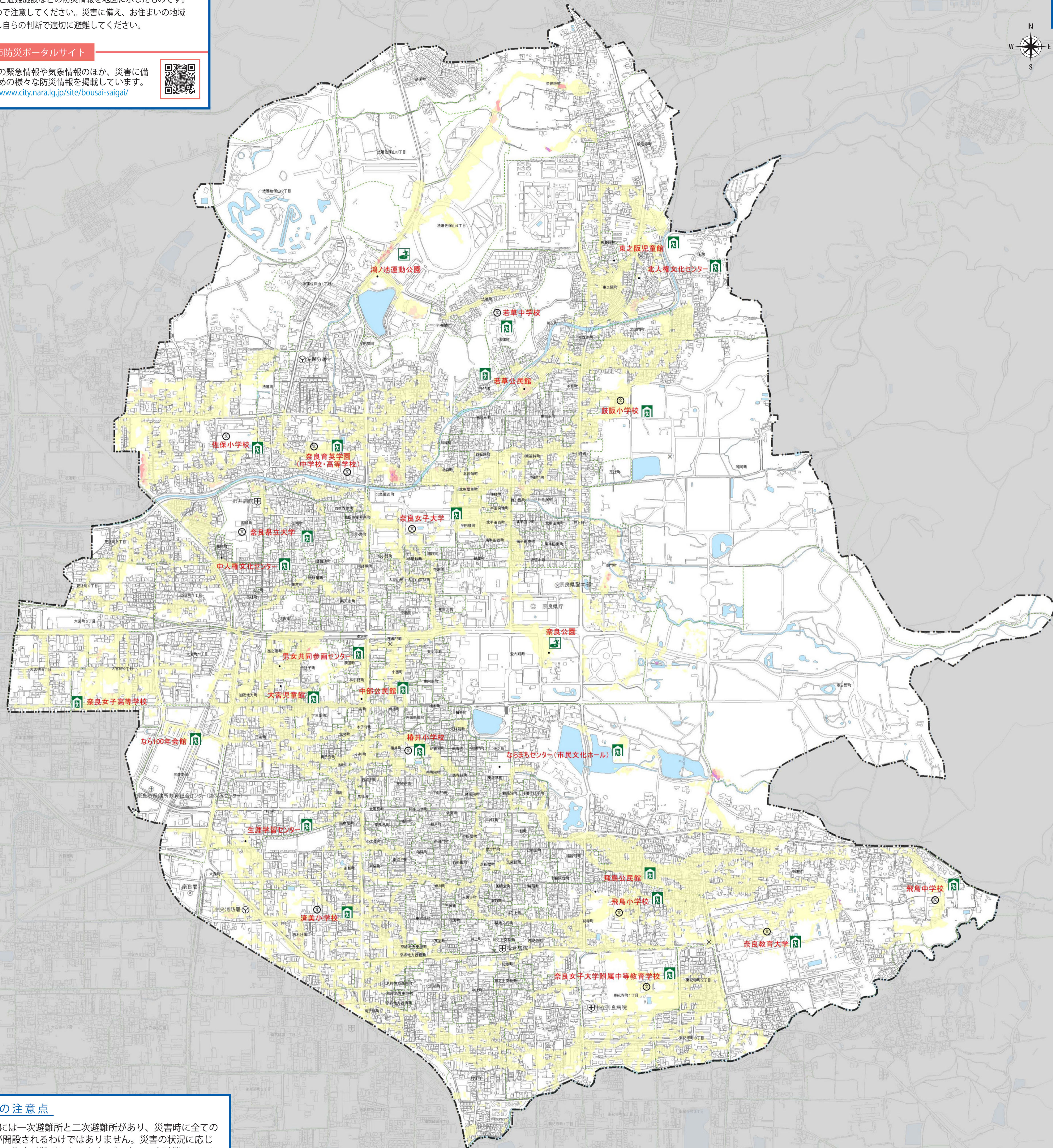
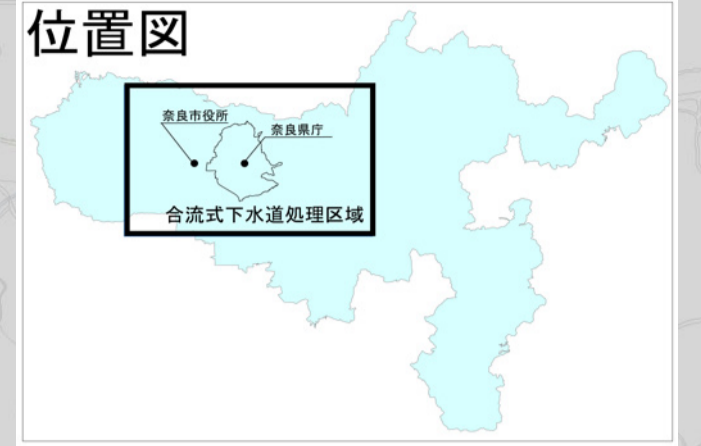
浸水時の円滑かつ迅速な避難を確保し、又は浸水を防止することにより、被害の軽減を図るため、排水施設の能力不足により雨水を排水できない場合に浸水が想定される区域を示すものです。※このハザードマップは、平成12年(2000年)5月13日に起きた降雨(時間雨量79mm)をもとに、シミュレーションにより想定した浸水深を表示しています。

※想定を超える規模の降雨による浸水、河川による氾濫を考慮していませんので、内水浸水想定区域に指定されていない区域においても浸水が発生する場合や、想定される水深が実際の浸水深と異なる場合があります。

ないすい
内水ハザードマップ(奈良市内の合流式下水道処理区域のみ)



発行 2021年3月
お問合せ 奈良市企業局 事業部 下水道事業課
〒630-8001 奈良市法華寺町
電話 0742-34-5200



避難所などの施設

Evacuation Sites and other Facilities	
避難所等 避難所等 大抵소등	
<p>指定避難所 Designated Evacuation Center 指定避難所 지정 대피소</p>	<p>指定緊急避難場所 Designated Emergency Evacuation Site 指定緊急避難場所 지정 긴급 대피 장소</p>
<p>県庁 Prefectural government 奈良市 奈良市役所 현 정부</p>	<p>救急告示病院 Designated A & E Hospital 救急告示病院 구급 고시 병원</p>
<p>保健所・教育総合センター Health Care Center General Education Center 保健所・教育総合センター 보건소·교육종합센터</p>	<p>消防署 Fire Station 消防局 소방서</p>
<p>警察署 Police Station 警察署 경찰서</p>	<p>交番・駐在所 Police Box / Substation 派出所、執法岗亭 派出所、守備岗亭 파출소·주재소</p>

避難する際の注意点

- 指定避難所には一次避難所と二次避難所があり、災害時に全ての指定避難所が開設されるわけではありません。災害の状況に応じて使用できない指定避難所もあります。(一次・二次避難所の区分については「奈良市防災ポータルサイト」で確認してください。)
- 避難する場所や安全な避難経路はあらかじめ確認しておいてください。

内水浸水想定区域

Flood Risk Zone	
预计内涝淹水区域 洪水時可能淹水区域 홍수 침수 예상 구역	
	<p>0.3m未満の区域 Less than 0.3m 不满0.3m的区域 不满0.3m的区域 0.3m 미만 구역</p>
	<p>0.3m~0.5m未満の区域 0.3m~less than 0.5m 0.3m~不满0.5m的区域 0.3m~不满0.5m的区域 0.3m~0.5m 구역</p>
	<p>0.5m~1m未満の区域 0.5m~less than 1m 0.5m~不满1m的区域 0.5m~不满1m的区域 0.5m~1m 구역</p>
	<p>1m~3m未満の区域 1m~less than 3m 1m~不满3m的区域 1m~不满3m的区域 1m~3m 구역</p>
	<p>3m以上の区域 more than 3m 超过3m的区域 超过3m的区域 3m 이상</p>

浸水範囲と浸水の深さ (浸水のイメージ)

