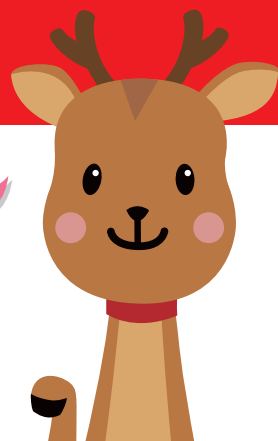


奈良市とリニア中央新幹線のおはなし。

(うらに、ぬりえがあるよ！)



リニアまねきじか：りにまね

ぼくたちの奈良市に、リニア中央新幹線の新駅を作る計画があるんだって！
 とっても古い歴史のある奈良市に、新しい乗り物のリニアがくるなんてドキ
 ドキしちゃうね。電車の大きな駅があって、高速道路にも近い奈良市に
 リニア新駅を作るのは、とっても大事なことなんだよ。



リニアは、奈良市にいつくるの？



こたえ A

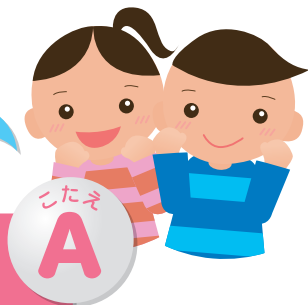
やく30年後の、2045年になる予定だよ。
 いまのみなさんが、りっぱな大人になっているころだね。
 未来の奈良市について、みんなで想像してみよう。
 とっても楽しみで、首がなが〜くなっちゃうね。



- リニア中央新幹線
- 駅位置
- リニア中央新幹線予定路線 (奈良市想定)
- 東海道新幹線



リニアがくると、奈良市はどうかわるの？



こたえ A

リニアの新駅が奈良市にできると、東京と奈良が
 およそ60分で結ばれるんだ。
 空港も新幹線駅もなかった奈良市にリニア新駅が
 完成すれば、日本中、そして世界中からの観光客が、
 今よりもっともっと訪れることになると思うよ。

