

# 5

## ごみとわたしたち

### 奈良市のごみの量

奈良市で1年間に出されるごみの量  
(平成27年度)

やくまん  
**約9万6,000トン**



1日に出される  
ごみの量は  
やく  
**約260トン**

?  
9万6,000トンとは?

たいいくかん  
体育館  
(25m×20m×10m)



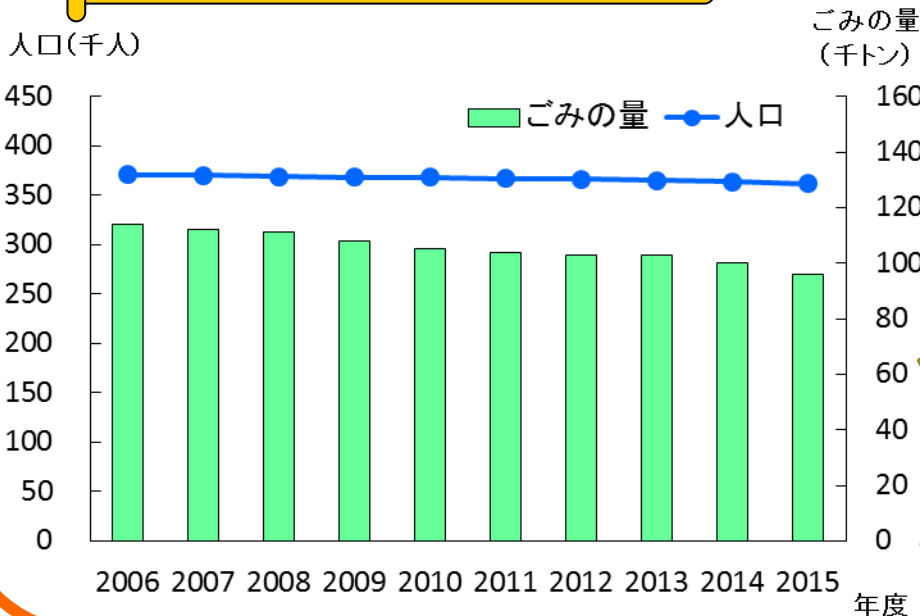
× **96杯分**

※ (ごみの量 1m<sup>3</sup>あたり0.2トン換算)

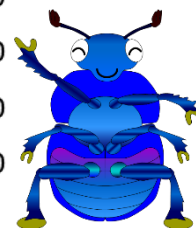
このうち、家庭から出るごみは約60%



### ごみの量の変化



人口はあまり変わらないけど、ごみの量は少しずつ減ってるね!



奈良市について

水質の汚濁

大気汚染

地球温暖化

ごみとわたしたち

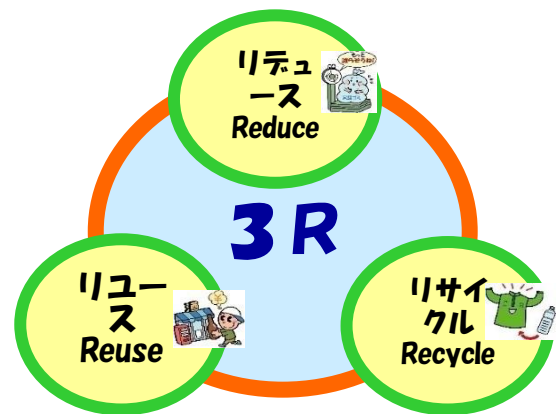
## ごみの問題について

家庭から出たごみのうち、「燃やせるごみ」は焼却され、「燃やせないごみ」はうめ立てられ、ペットボトルなどの「資源ごみ」はリサイクルされます。しかし、ごみをうめ立てる場所はだんだん減っており、このままのペースでいくとうめ立てる場所がなくなってしまいます。

また、ごみを燃やす場合も二酸化炭素が発生し、地球温暖化の原因になります。したがって、ごみの量を減らすことが求められています。

## ごみを減らすためにわたしたちができること

わたしたちがごみをごみにしない生活をするためには、ごみを減らす「リデュース (Reduce)」、くり返し使う「リユース (Reuse)」、資源として再生利用する「リサイクル (Recycle)」という3つの行動が大切です。3つの頭文字が「R」



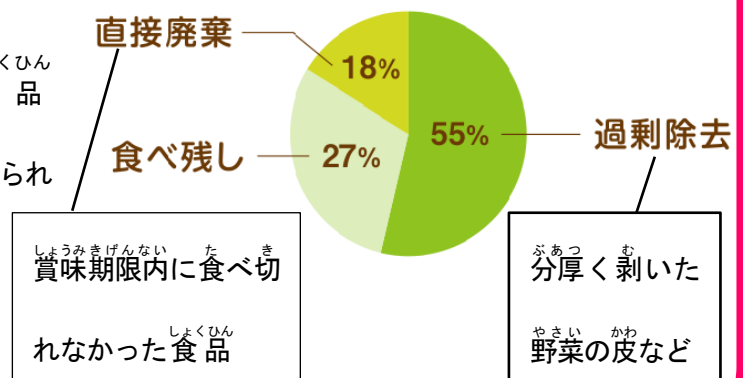
なので、3R (スリーアール) と呼ばれます。

3Rの中では「リデュース」が一番重要であり、食品ロスを減らすために「食べ残しをしない」、「食材は必要なときに必要な分だけ買う」ことなどに取り組みましょう。

## 「食品ロス」

食品ロスとは、まだ食べられるのに捨てられる食品のことです。食品ロスの約半分は家庭から捨てられています。これは毎日一人あたりお茶碗一杯の食品が捨てられていることとなります。

家庭における食品ロスの内訳



出展：農林水産省「平成26年度食品ロス統計調査・世帯調査」より

奈良市について

水質の汚濁

大気汚染

地球温暖化

ごみとわたしたち

## 循環型社会へ

これまで、わたしたちは大量たいりょうにもものをつくり、大量たいりょうに消費しょうひし、大量たいりょうに捨てるという生活せいかつをしてきました。しかし、資源しげんには限りがあり、このまま使つかっていくとなくなってしまう、ごみばかりがたまっていきます。

このような社会しゃかいを見直し、これからは自然界しぜんかいから採取さいしゅする資源しげんをできるだけ少すくなくし、それを大切たいせつに使つかい、ごみを最小限さいしょうげんに抑える必要があります。そのような社会しゃかいを「循環型社会じゅんかんがたしゃかい」と呼んでいます。

循環型社会じゅんかんがたしゃかいをつくるためには、3Rを実践じっせんしていくことが重要じゅうようになります。奈良市ならしではガラスびんやペットボトルなどのごみを回収かいしゅうし、再資源化さいしげんか（リサイクル）しています。

奈良市について

水質の汚濁

大気汚染

地球温暖化

ごみとわたしたち

## 使用済みの小型家電の回収

### ? 小型家電ってどんなもの? ?

携帯電話けいたいでんわ、デジタルカメラけいたいカメラ、携帯型ゲーム機けいたいゲーム機など

※回収ボックスの投入口こういゆうボックスのとうりぐち（35cm×20cm）に入るものに限る。



回収かいしゅうできるものについては、奈良市ならしのホームページなどで確認かくにんしてね!

資源しげんを有効ゆうこうに再利用さいりようするため、平成26年7月1日から、使用済みの携帯電話けいたいでんわやデジタルカメラなどの小型家電こがたかでんを回収かいしゅうし、これらに含まれる金きんや銅どうなどの貴重きちょうな金属きんぞくをリサイクルしています。

市役所しやくしよなどの公共施設こうきょうしせつに小型家電こがたかでんの回収ボックスがあるので、みんなもリサイクルに協力きょうりよくしましょう。



回収ボックス

ならし さいせいしげん  
奈良市の再生資源のゆくえ



ぶん べつ  
分 別

みなも回収に参加して、  
リサイクルしましょう！



奈良市  
について

水質の  
汚濁

大気汚染

地球  
温暖化

ごみと  
わたしたち



ガラスびん



ペットボトル



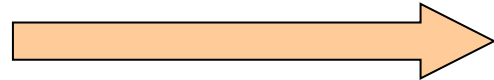
プラスチック製  
ようきほうどう  
容器包装



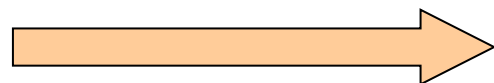
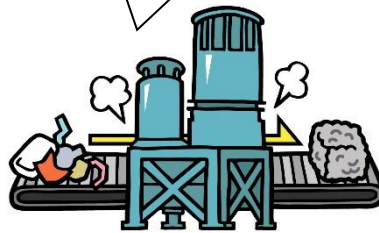
あかん  
空き缶  
(アルミ缶・スチール缶)



いんりょうようかみ  
飲料用紙パック



あっしゅく こんぼう  
圧縮・梱包



リ  
サ  
イ  
ク  
ル  
事  
業  
者

どんなものにリサイクルされるの？



ガラスびん

おしよく ちゃいろ  
無色、茶色びん→ガラスびん  
その他びん→道路の材料など



ペットボトル

ポリエステル繊維、卵のパックなど



プラスチック製容器包装

パレット、再生樹脂



あかん  
空き缶 (アルミ缶・スチール缶)

アルミ缶→アルミ製品  
スチール缶→鉄製品



いんりょうようかみ  
飲料用紙パック

トイレットペーパーなど