

す・とうぶだより

2021-11月号

皆様へお知らせ

9月と10月で関係機関・地域の皆様へご挨拶に伺わせていただきました。突然の訪問もあり対応して頂きありがとうございます。ありがとうございました。

私達のミッションは、地域の皆様と連携させていただくことが重要になってきます。まだまだ不慣れなこともあります。が、何卒よろしくお願ひ申し上げます。

11月活动予定(10月15日現在)
興東小学校の朝のマラソン。

(寺尾)

柳生にてワークショップ開催

(若井)

Facebookライブ配信は毎月1日(10時頃) 予定

☆Facebook☆



奈良市東部 地域おこし協力隊
@narachiikiokoshi

☆Instagram☆

naracity_chiikiokoshi



2 投稿

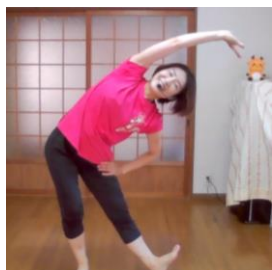
随時更新中!
是非ご覧下さい!

任用から1か月が経ち、

こちらでの生活リズムができてきました。鹿に部屋を覗かれたり、出張所に猿が出たり、ビックリすることもありました。突然寒さを感じるような季節になり、「1年前は、こんなに寒かったかな?」と感じています。皆様もお体にお気を付けてください。

私は神奈川県大磯町出身

です。中学校の修学旅行をきっかけに奈良が大好きになり、観光客として毎年通っていました。お寺巡りが大好きです。そんな私も東部地域に初めて来たのは1年前。バスに乗り、どんだん山の中へ進む景色を見ながら「奈良市にこんなところがあったのか!」とワクワクしたのが思い出です。(寺尾)



オンラインレッスン
やっています。(無料!)一緒に動きませんか?

みなさんこんにち。今回は田

原地区の奈良市指定文化財「松本家住宅」を見学させていただいたことを書きます。地域のみなさまにご挨拶回りしていた日に、田原山里博物館散策マップを見て伺うことにしました。行きますとちようど茅葺き屋根の葺き替えをしているところ、僕のテンションが跳ね上がりました。ご当主さまとお話しをして、茅葺き師さんにもご挨拶をして、帰りました。後日、興味のあるメンバーと再び訪問して、茅葺き師さんとしつかりお話しすることが出来ました。僕が持参した資料は茅葺き師さんお爺さんの記事でした。

紀州茅葺き師の流れをくむことや道具や茅場に至るまで質問に丁寧に教えてくださいました。ご当主の松本さんも快く受け入れていただき感謝しています。(若井義治)

