

# 奈良市エンゼルサポート事業のご案内



家事や育児についてサポートが必要であるご家庭に対して、ホームヘルパーを派遣し、妊婦さんや産後のお母さん等をお手伝いします。

対象者と利用できる時間・回数



【ご利用には審査があります】

市が、申請内容を審査し、利用の可否・利用可能期間及び時間数を決定します。

奈良市内にお住まいで、次にあてはまる家庭。

## 支援の対象家庭

・妊婦又は小学校就学前の子を養育する保護者がおり、**日中、家族等から家事・育児等の支援を受けることができない**ご家庭で、次のいずれかに該当する場合。

1. **産前、産後の体調不良**により、育児家事等の支援が必要であるご家庭。
2. **子育てに対して不安、孤立感等**を抱え、家事・育児等が困難であるご家庭。

※申請内容等から、支援者（配偶者・親族等）から支援を受けることの困難さ、申請者や家族の体調、子育て・出産への不安、家事の困難さ等を審査します。

## 利用できる時間・回数

・共通の利用時間・回数

1回あたり**2時間以内**、1日あたり**2回以内**、1週間あたり**3日以内**

・産前ヘルパー

母子健康手帳の取得後～出産日までの間に**20時間以内**

・産後ヘルパー

出産後から出産後**1年以内**の間に**60時間以内**

・子育て応援ヘルパー

出産後**1年**を経過後～小学校就学の始期の間に**40時間以内**

※各区分で利用期間を定め、その期間の上限時間内で利用可能時間を決定します。

※上記に規定する派遣時間とは、ヘルパー派遣対象世帯の居宅を訪問してから退出するまでの時間です。



支援内容

- ・ 食事の準備及び片付け
- ・ 生活必需品の買い物
- ・ 住居の掃除又は整理整頓
- ・ 調乳、沐浴の準備及び片付け
- ・ 被服の洗濯
- など

・利用時間 月～金曜日 午前8時から午後6時(祝日・年末年始を除く)

・利用料金



利用に関して

世帯区分	市負担額	利用者負担額
<ul style="list-style-type: none"> <li>・生活保護世帯</li> <li>・当該年度分の市民税が非課税の世帯(※<sub>1</sub>)</li> <li>・奈良市ひとり親家庭等医療費助成等を受けている世帯</li> <li>・多子世帯(※<sub>2</sub>) ・多胎児世帯(※<sub>3</sub>)</li> </ul>	3,300 円/時間	無料
・上記以外	2,800 円/時間	500円 /時間

★最新の情報については、奈良市ホームページを確認してください

奈良市ホームページ



※<sub>1</sub> 7～3月中に申請の場合は当該年度分、4～6月に申請の場合は前年度分の市民税の課税状況で判定します。

※<sub>2</sub> 「多子世帯」とは3人以上の児童(18歳に達する日以降最初の3月31日までの間にある児童)を養育している世帯です。

※<sub>3</sub> 「多胎児世帯」とは多胎妊娠(双子など)によって出生した2人以上の児童(小学校就学前の児童)を養育している又は多胎妊娠中の妊婦の属する世帯です。

## 「エンゼルサポート事業」利用の流れ

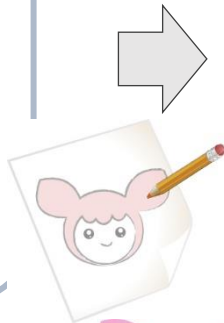


・「エンゼルサポート事業」は以下の手順でご利用ください。

### ①利用申請書提出（予約優先）

ファミリー・サポート・センター事務局へお電話で申請日時の予約をお願いします。窓口で状況を聴き取り、申請書を提出していただきます。※申請後の審査で却下になる場合もあります。

（持ち物：印鑑、母子健康手帳、体調不良が理由の場合証明できる書類等）



### ②利用の可否等の審査及び結果通知の送付

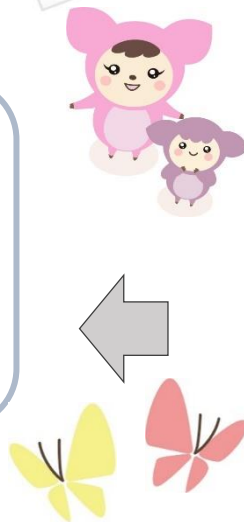
申請書や聴き取り等の内容を奈良市で審査し、利用の可否と利用可能期間及び時間を判断・決定し、市から利用の可否に関する通知を送付させていただきます。

※審査には時間がかかる場合があります。



### ④サービスの利用とお支払い

③で作成した計画に沿って、ご利用いただけます。利用料のお支払いに関しては後日、口座引き落としにてお支払いが完了致します。



### ③利用前の事前調整

サービス利用調整のため、ご家庭に担当職員が訪問させていただき、サービス内容を決定させていただきます。その後、計画書を作成し、利用者の方へ配布させていただきます。

#### 利用にあたっての注意事項

- ★申請後の審査で却下になる場合があります。審査には時間がかかる場合があります。
- ★一時的な支援であり、市が決定した利用期間と上限時間内でご利用いただくものになります。
- ★ヘルパーの状況により、ご希望の派遣日時や内容で利用していただけない場合があります。
- ★申請者が在宅中のみ利用可能です。
- ★訪問支援予定日の前日午後5時までなら、変更・キャンセルが可能です。（事業者へ要連絡）※利用日前日の午後5時以降の変更・キャンセルについては、キャンセル料をご負担いただきますので、必ず事前に事業者へご連絡をお願いします。
- ★ご自宅に駐車スペースがない場合は、駐車料金の実費をご負担いただきます。また、買い物代行をご利用される場合などには、買い物費用や交通費等の実費が発生します。

#### 【お申込み・お問い合わせ】

奈良市ファミリー・サポート・センター事務局（ファミサポ事務局）

月曜日～金曜日 午前9時～午後5時（祝日・年末年始は休み）

所在地：奈良市三条本町13番1号（はぐくみセンター2階）

TEL：0742-34-3305 FAX：0742-34-3307

※自宅への訪問や連絡調整は、奈良市が委託した事業者が実施します。

