

令和2年度栄養管理報告書集計結果の概要(肥満・やせ、食育)

令和2年9月現在

前年度と比較して肥満・やせが5%以上増えた施設

	施設数	肥満が5%以上増えた施設数	やせが5%以上増えた施設数
こども園・保育園	61	5	0
その他の児童福祉施設	5	0	0

施設の食育計画に対する評価の実施状況

	施設数	評価の実施のある施設数	評価の実施のない施設数
こども園・保育園	61	39(64%)	22(36%)※
その他の児童福祉施設	5	今後把握	

※うち2施設は計画もなし

【参考】

肥満傾向にある3歳児の割合

H30	目標値(R4)※
2.7%	2.6%

データソース：奈良市3歳6か月児健康診査
 ※奈良市21健康づくり<第2次>

肥満傾向にある児童の割合(小学校5年生)

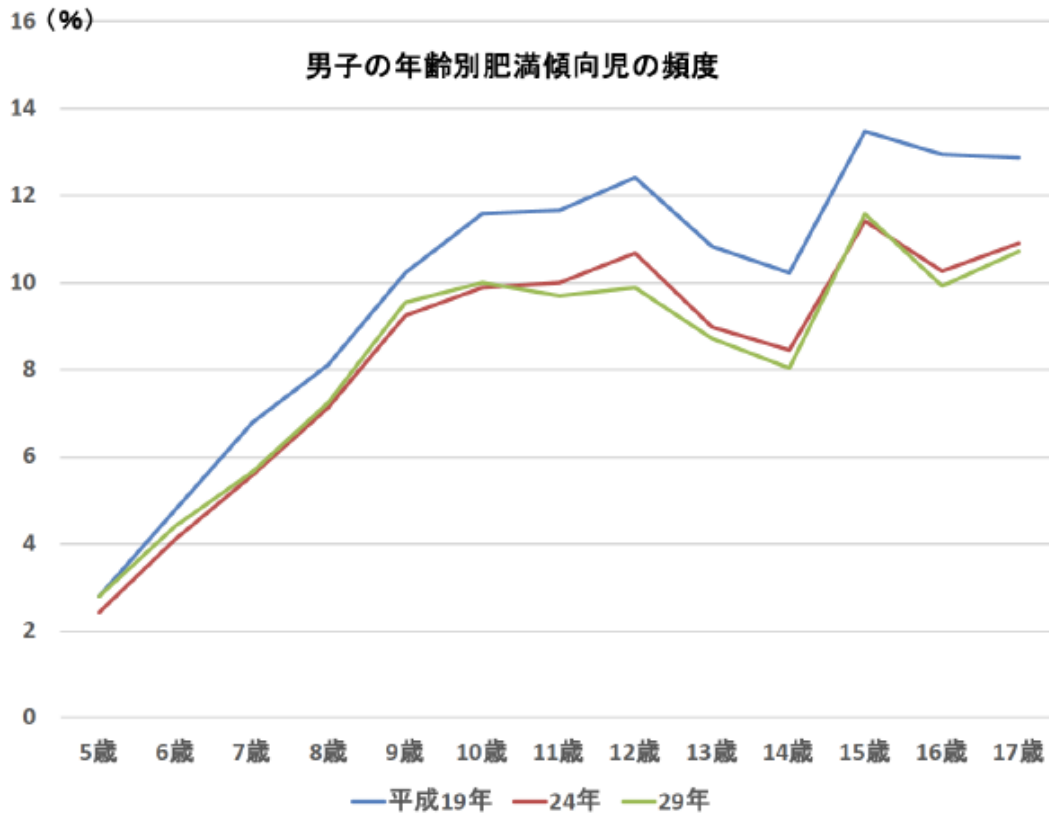
	H30	目標値(R4)※
男子	9.0%	6.9%
女子	7.5%	4.4%

データソース：公立小・中学校児童・生徒とやせの状況報告書(奈良市教育委員会)
 ※奈良市21健康づくり<第2次>

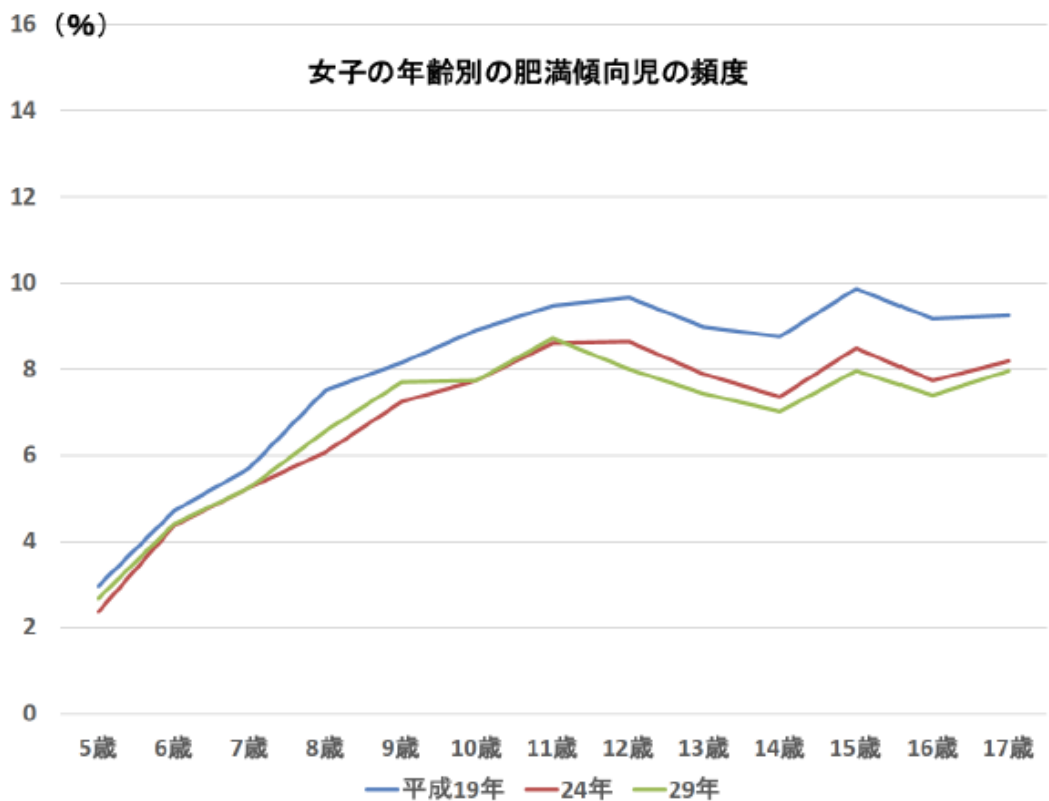
ここでいう「肥満」とは、幼児身長体重曲線(性別・身長別標準体重)による判定方法で+15%以上、「やせ」とは-15%以下の区分を言います。

区分	呼称
+30%以上	ふとりすぎ
+20%以上+30%未満	ややふとりすぎ
+15%以上+20%未満	ふとりぎみ
-15%超+15%未満	ふつう
-20%超-15%以下	やせ
-20%以下	やせすぎ

【参考】 幼児肥満ガイド参照



A 図1a 文部科学省学校保健統計調査. 肥満傾向男児の出現率の推移 (肥満度20%以上を肥満傾向児としている)



A 図1b 文部科学省学校保健統計調査. 肥満傾向女児の出現率の推移 (肥満度20%以上を肥満傾向児としている)