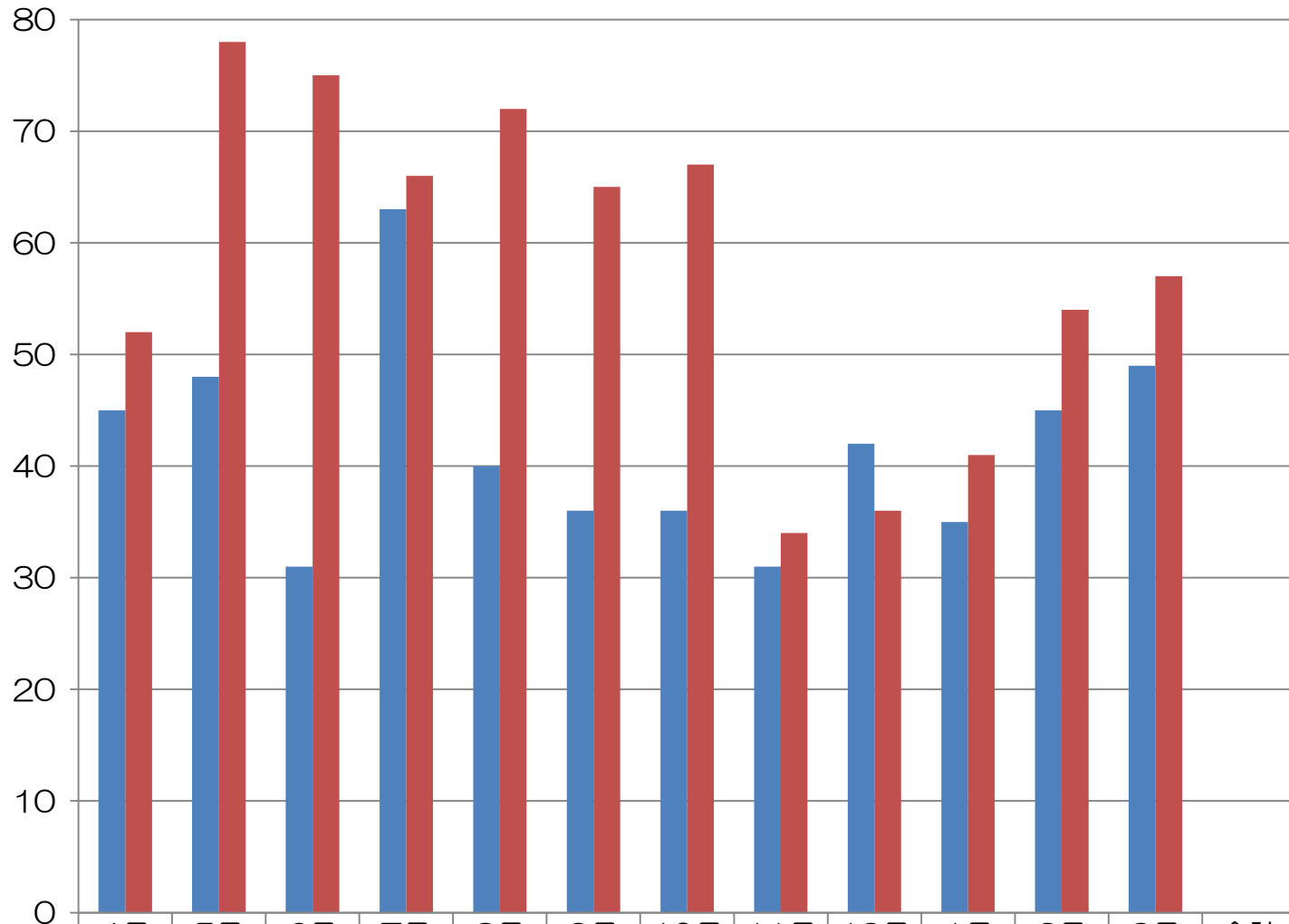


月別相談件数（電話・窓口）

(件)

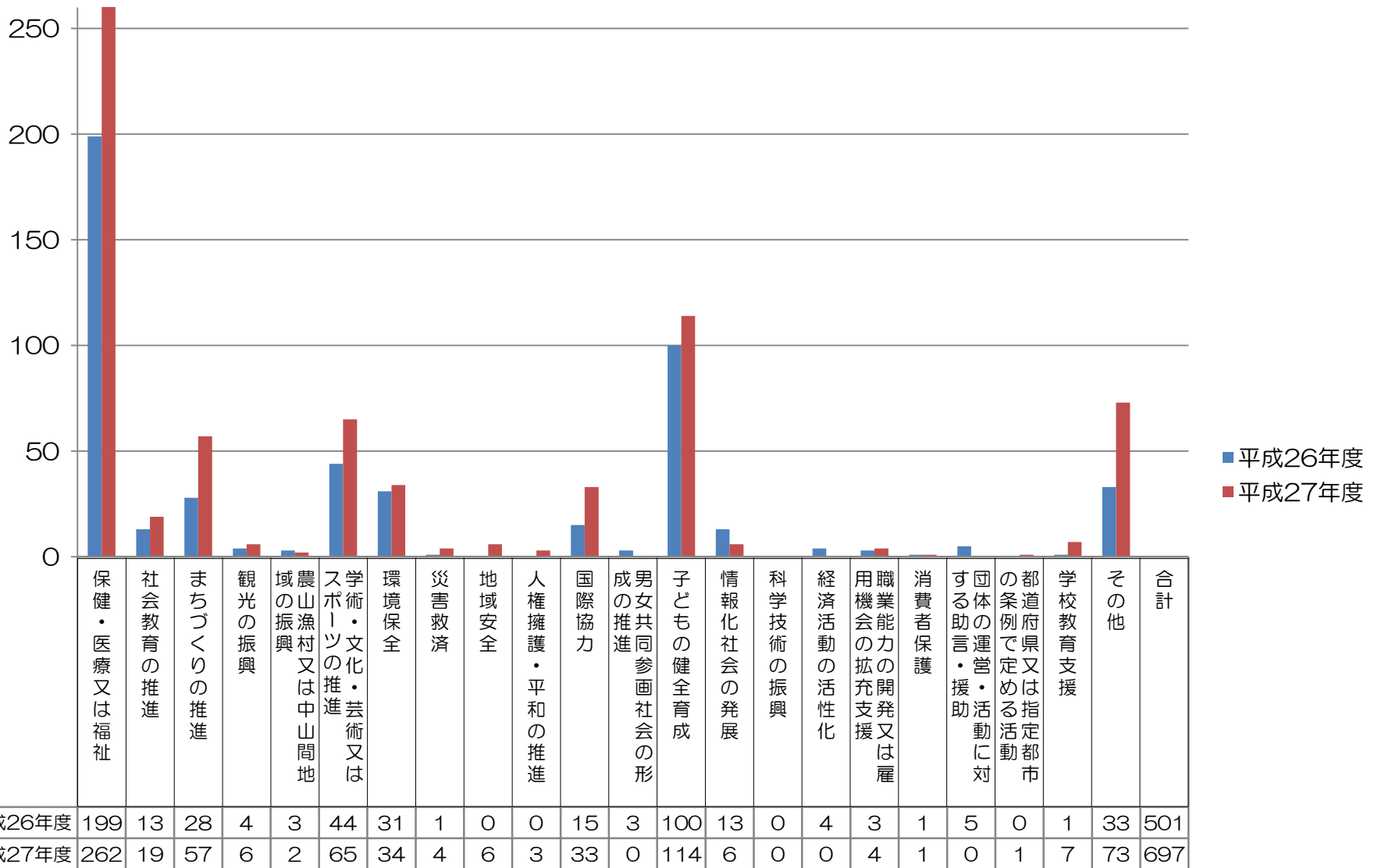


■平成26年度
■平成27年度

	4月	5月	6月	7月	8月	9月	10月	11月	12月	1月	2月	3月	合計
■平成26年度	45	48	31	63	40	36	36	31	42	35	45	49	501
■平成27年度	52	78	75	66	72	65	67	34	36	41	54	57	697

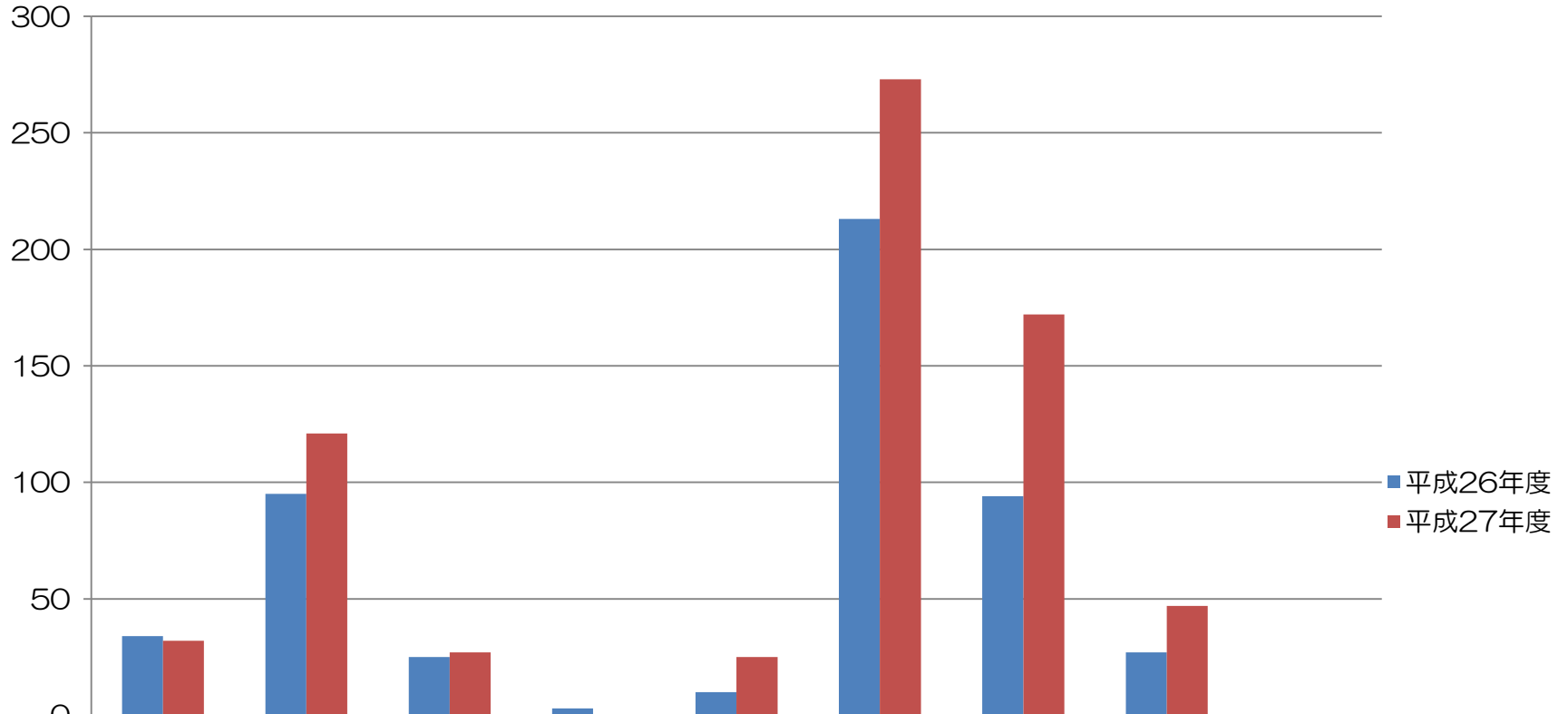
分野別相談コーディネート件数

(件)



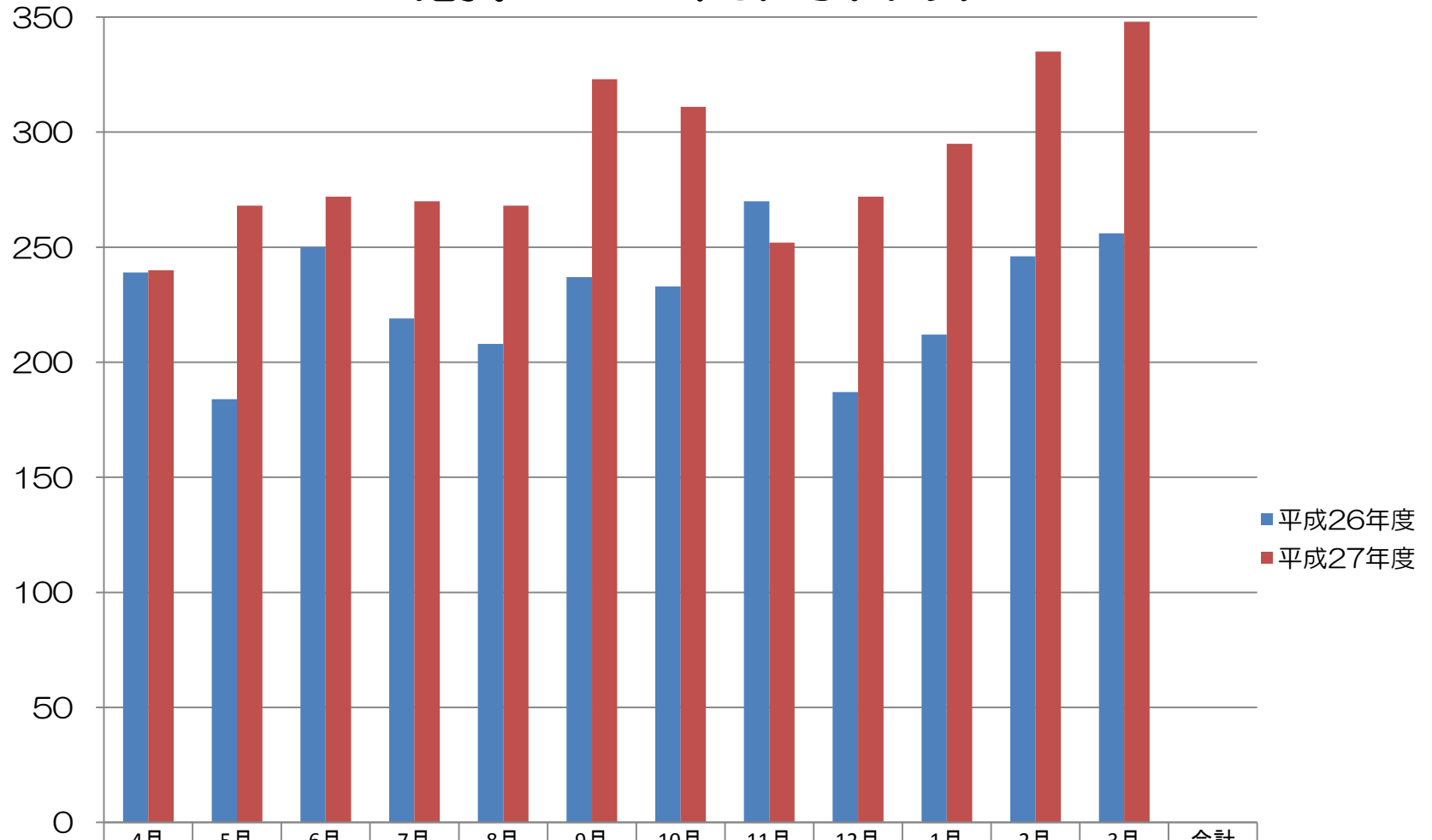
相談内容別件数

(件)



会議室 利用件数

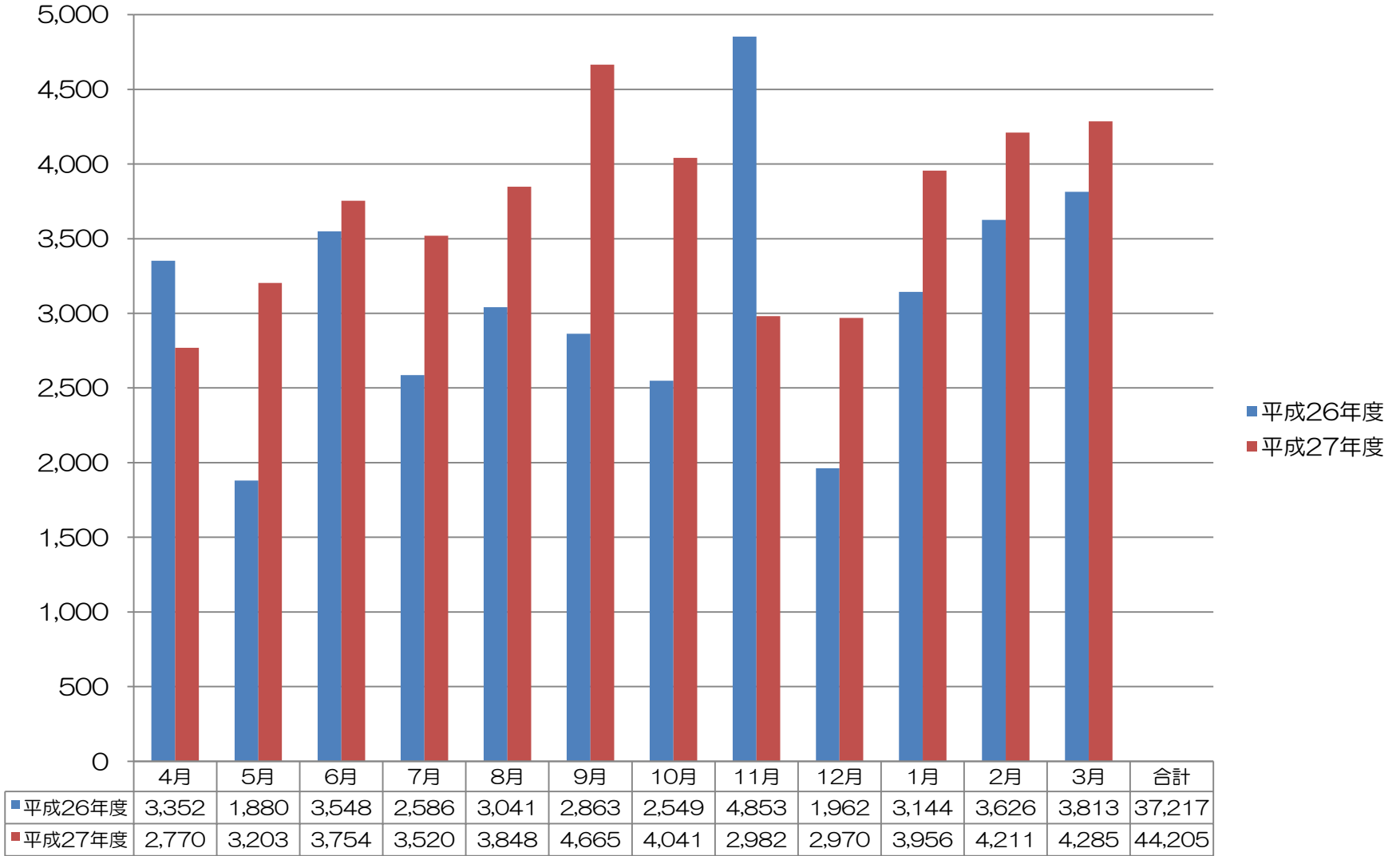
(件)



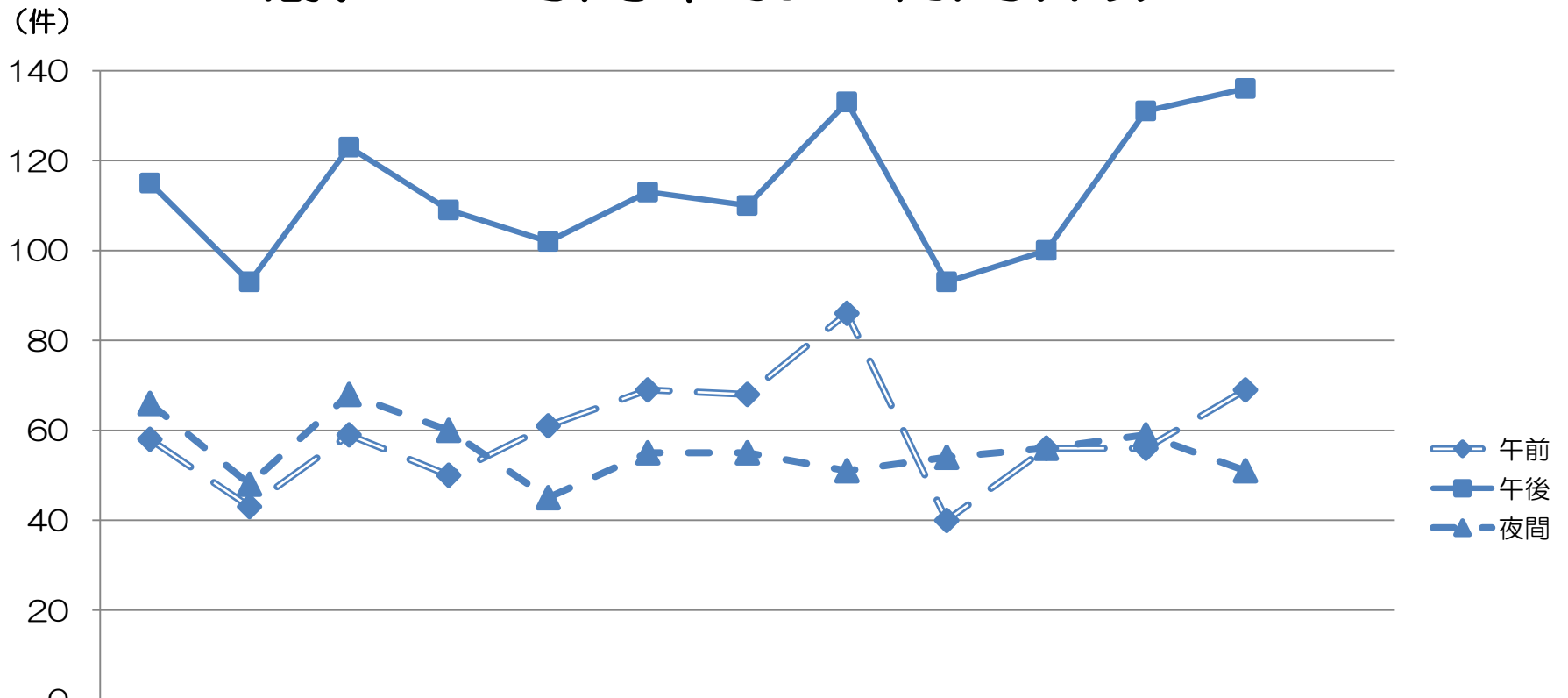
平成26年度	239	184	250	219	208	237	233	270	187	212	246	256	2,741
平成27年度	240	268	272	270	268	323	311	252	272	295	335	348	3,454

会議室 延べ利用人数

(人)

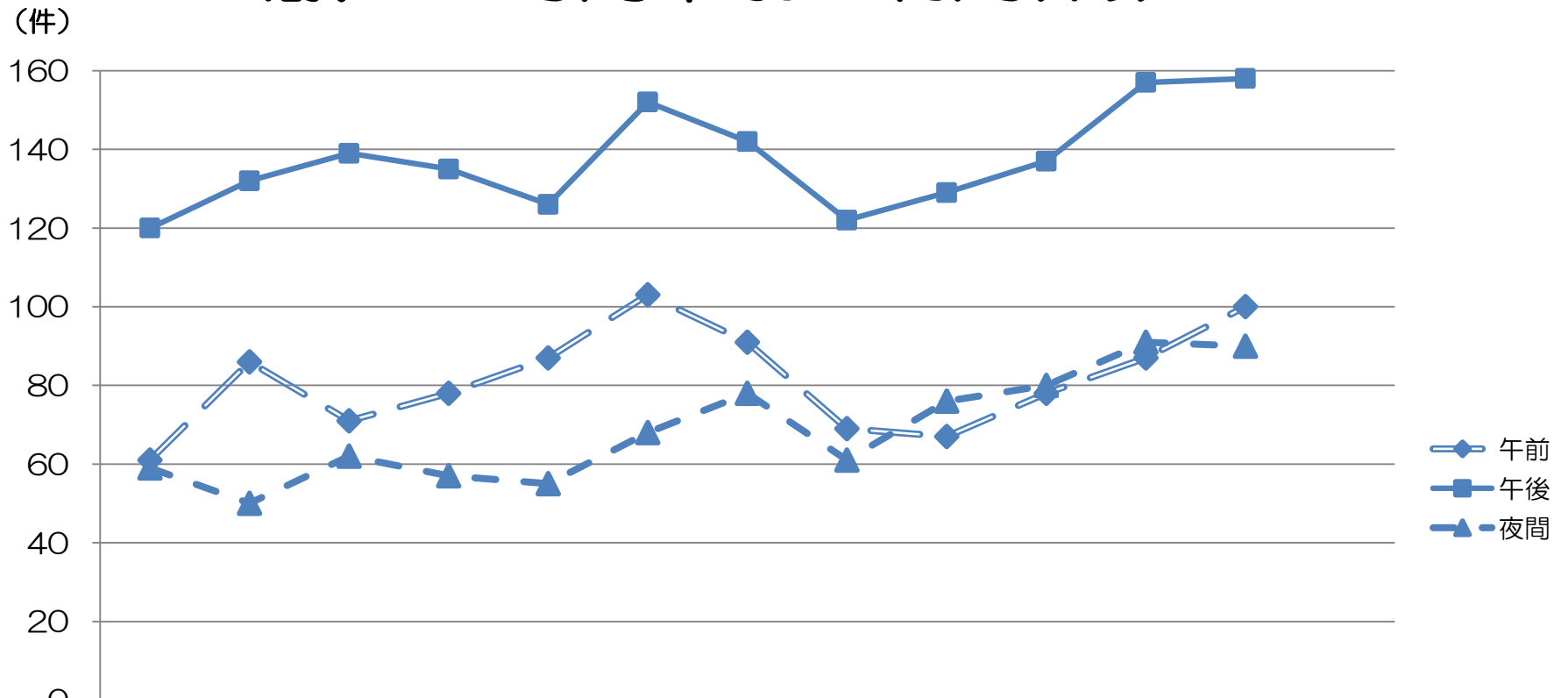


会議室 時間帯別 利用件数 (平成26年度)



	4月	5月	6月	7月	8月	9月	10月	11月	12月	1月	2月	3月	合計
◆ 午前	58	43	59	50	61	69	68	86	40	56	56	69	715
■ 午後	115	93	123	109	102	113	110	133	93	100	131	136	1,358
▲ 夜間	66	48	68	60	45	55	55	51	54	56	59	51	668
合計	239	184	250	219	208	237	233	270	187	212	246	256	2,741

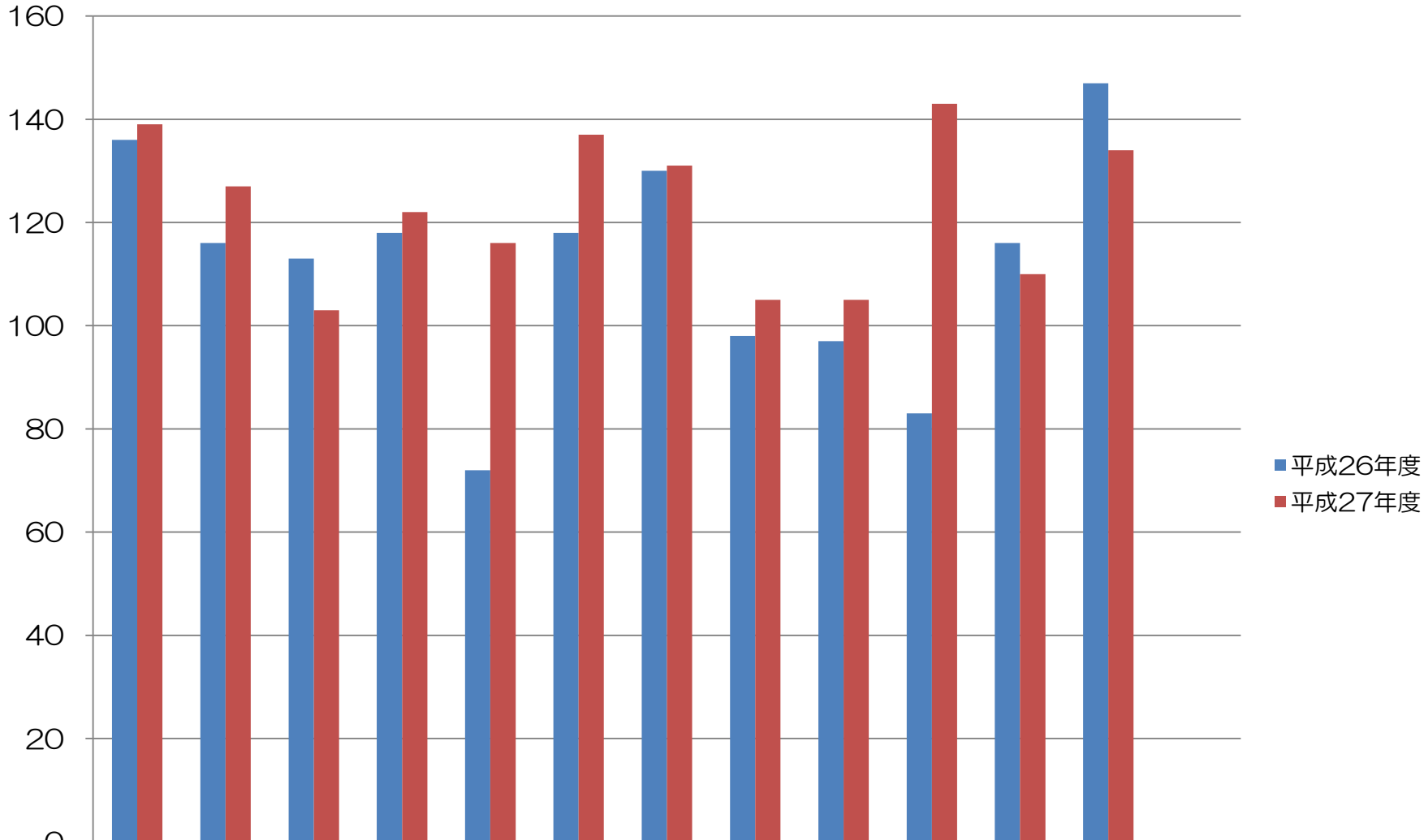
会議室 時間帯別 利用件数 (平成27年度)



	4月	5月	6月	7月	8月	9月	10月	11月	12月	1月	2月	3月	合計
◆ 午前	61	86	71	78	87	103	91	69	67	78	87	100	978
■ 午後	120	132	139	135	126	152	142	122	129	137	157	158	1,649
▲ 夜間	59	50	62	57	55	68	78	61	76	80	91	90	827
合計	240	268	272	270	268	323	311	252	272	295	335	348	3,454

共同作業コーナー 利用人数

(人)

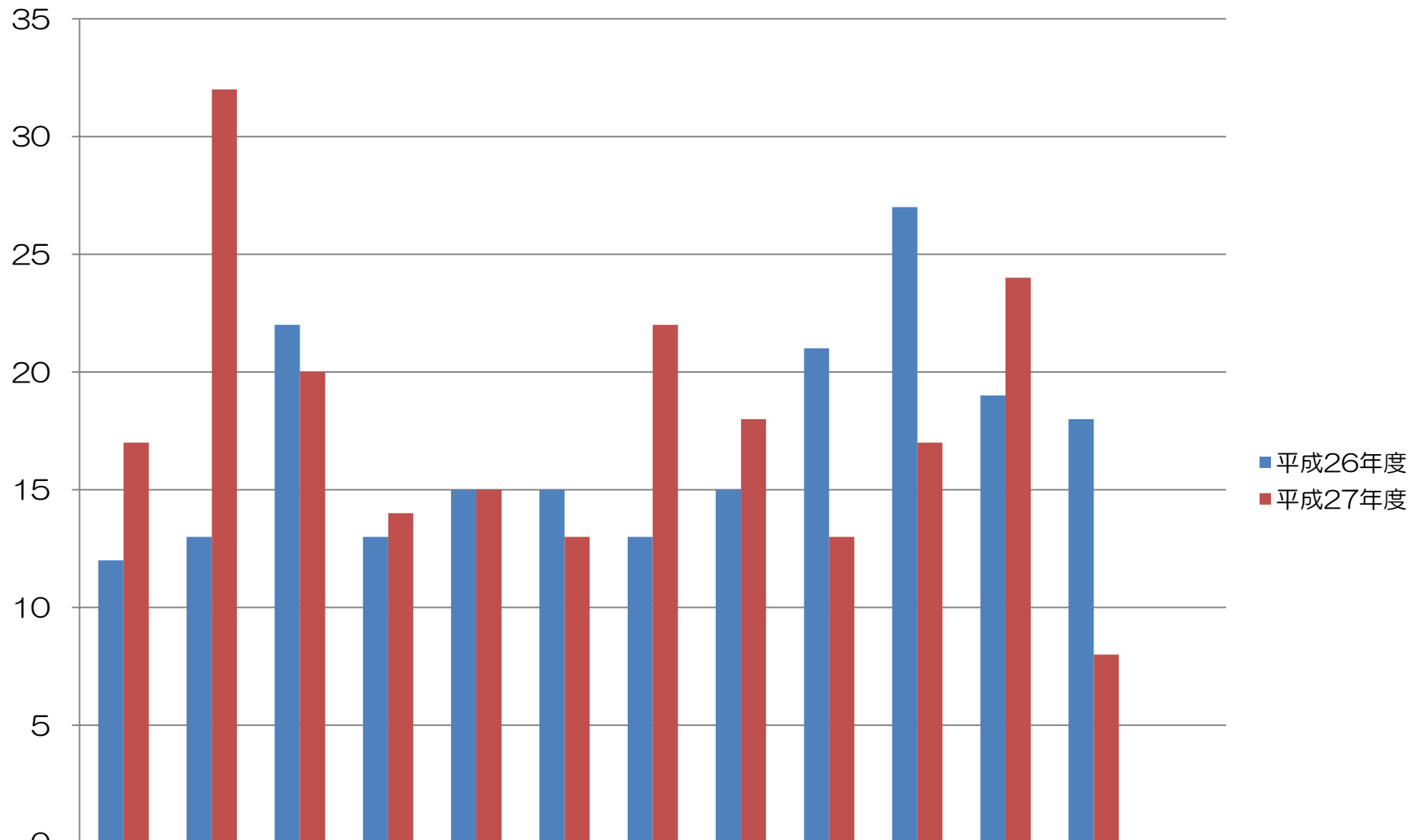


■平成26年度

■平成27年度

検索用・作業用パソコン 利用件数

(件)

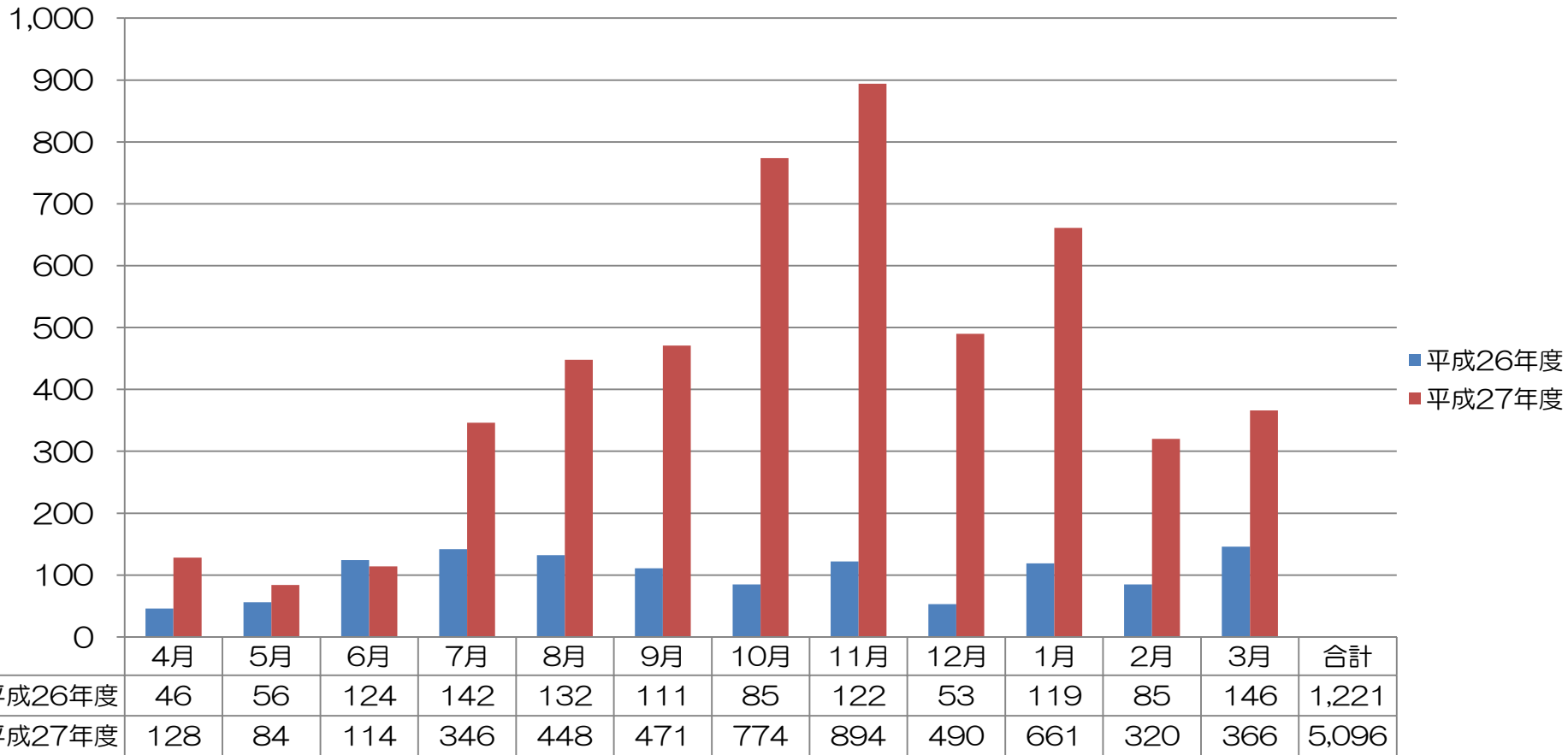


■平成26年度

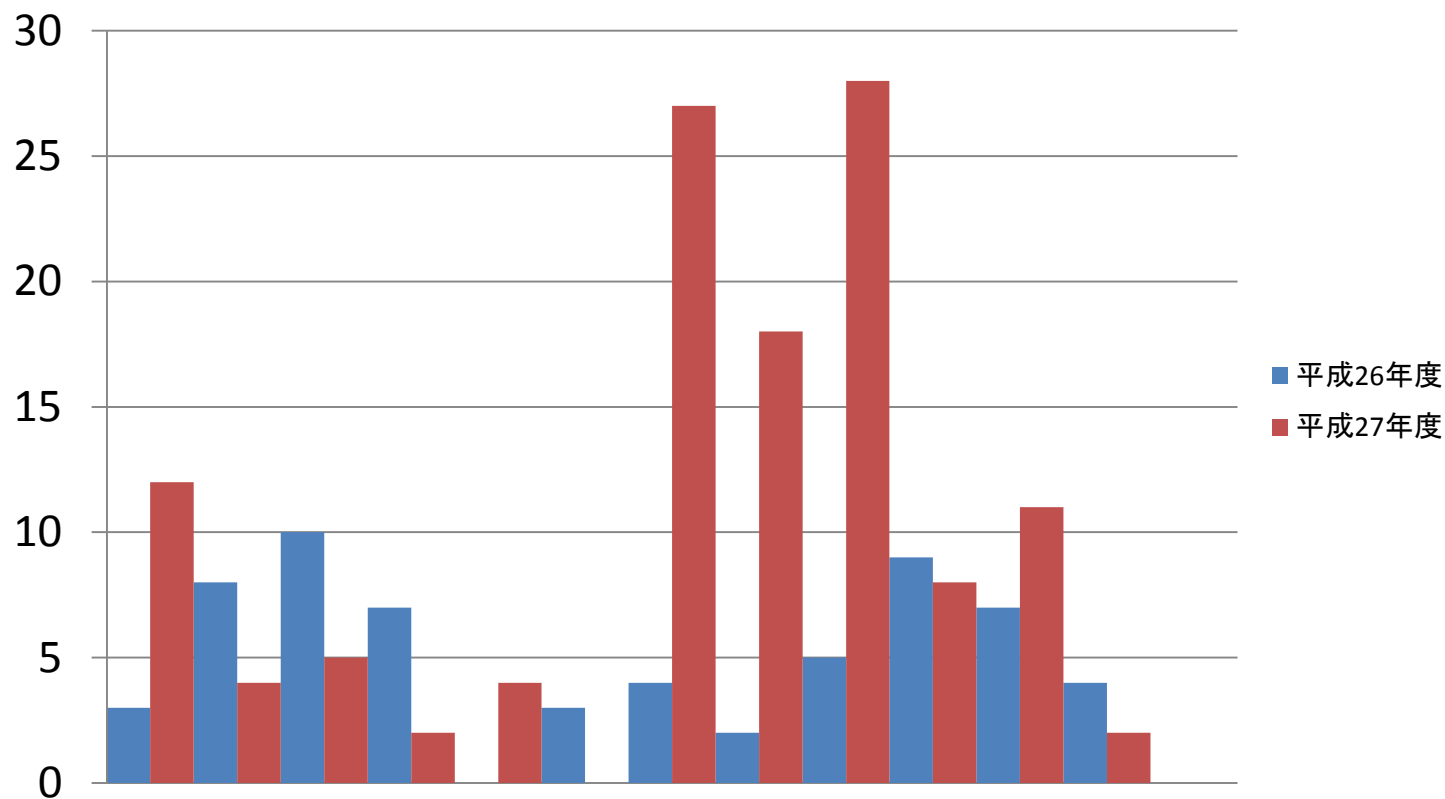
■平成27年度

交流コーナー 利用件数

注：平成26年度は件数による集計、27年度は人数による集計のため、単純な比較はできない。



図書 貸出し件数



	4月	5月	6月	7月	8月	9月	10月	11月	12月	1月	2月	3月	合計
平成26年度	3	8	10	7	0	3	4	2	5	9	7	4	62
平成27年度	12	4	5	2	4	0	27	18	28	8	11	2	85

有料機器 利用状況

(件)

600

500

400

300

200

100

0

■平成26年度

■平成27年度

印刷機

大型プリンター

コピー

ラミネート

合計

■平成26年度

529

40

381

10

960

■平成27年度

622

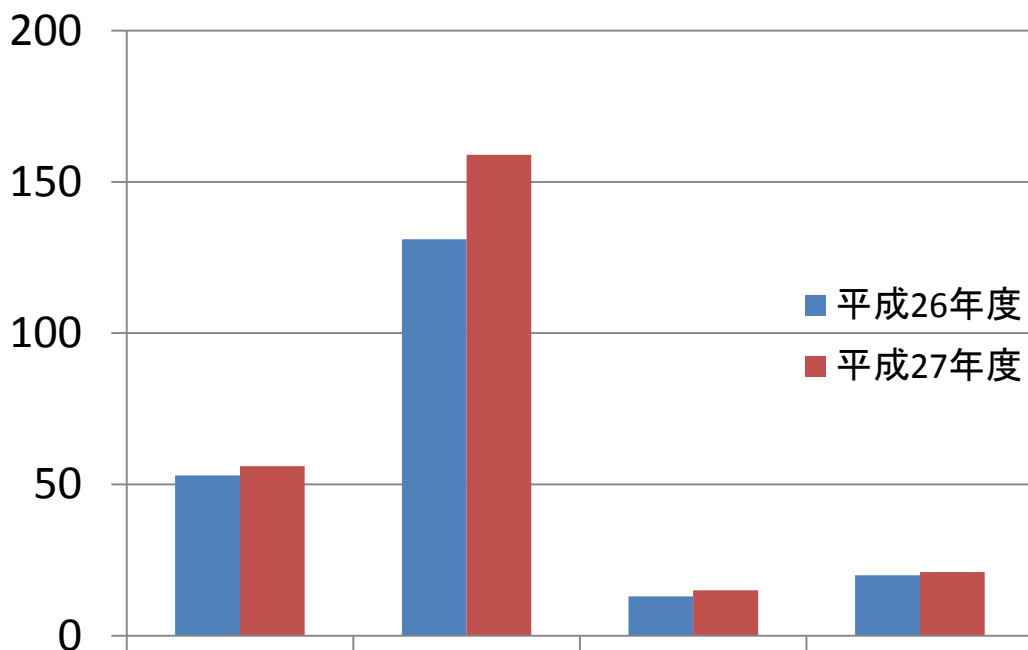
44

431

7

1,104

センター 登録団体数



	NPO法人	任意団体	自治会 民生委員会	その他法人	合計
□平成26年度	53	131	13	20	217
■平成27年度	56	159	15	21	251