

休日歯科応急診療所の移転について

建物の老朽化等により休日歯科応急診療所を総合福祉センター2階へ移転し、平成26年12月7日（日）から診療を開始します。

※ 来る11月30日（日）は臨時休診となります。

○新診療所の概要

- ・ 開設日時：平成26年12月7日（日）午後10時から診療開始
- ・ 場所： 奈良市総合福祉センター2階 奈良市左京五丁目3番地の1
- ・ 電話： 0742-70-4182 ヨイハニ
- ・ 診療日時
日曜日、祝日、年末年始（12月30日から1月3日まで）の
午前10時から午後4時まで（受付は午後3時30分まで）
- ・ 延べ床面積：60.01㎡ 鉄筋コンクリート造
- ・ 施設構成
診察室（診察用歯科ユニット2台）、レントゲン室、受付など
- ・ 移転に係る費用
改修工事費 約590万円、 備品その他 約1,360万円



アクセス

近鉄京都線高の原駅
⇒奈良交通バス「左京循環」
⇒総合福祉センター前下車
または JR 関西本線平城山駅下車
徒歩約20分

奈良市立休日歯科応急診療所の患者数の推移

1. 年間患者数

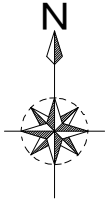
年度	平成22年度	平成23年度	平成24年度	平成25年度	平成26年度 4月～10月
患者数	467人	491人	443人	469人	160人
診療日数	70日	70日	71日	71日	36日
1日平均	6.7人	7.0人	6.2人	6.6人	4.4人

2. 1表のうちGWの患者数

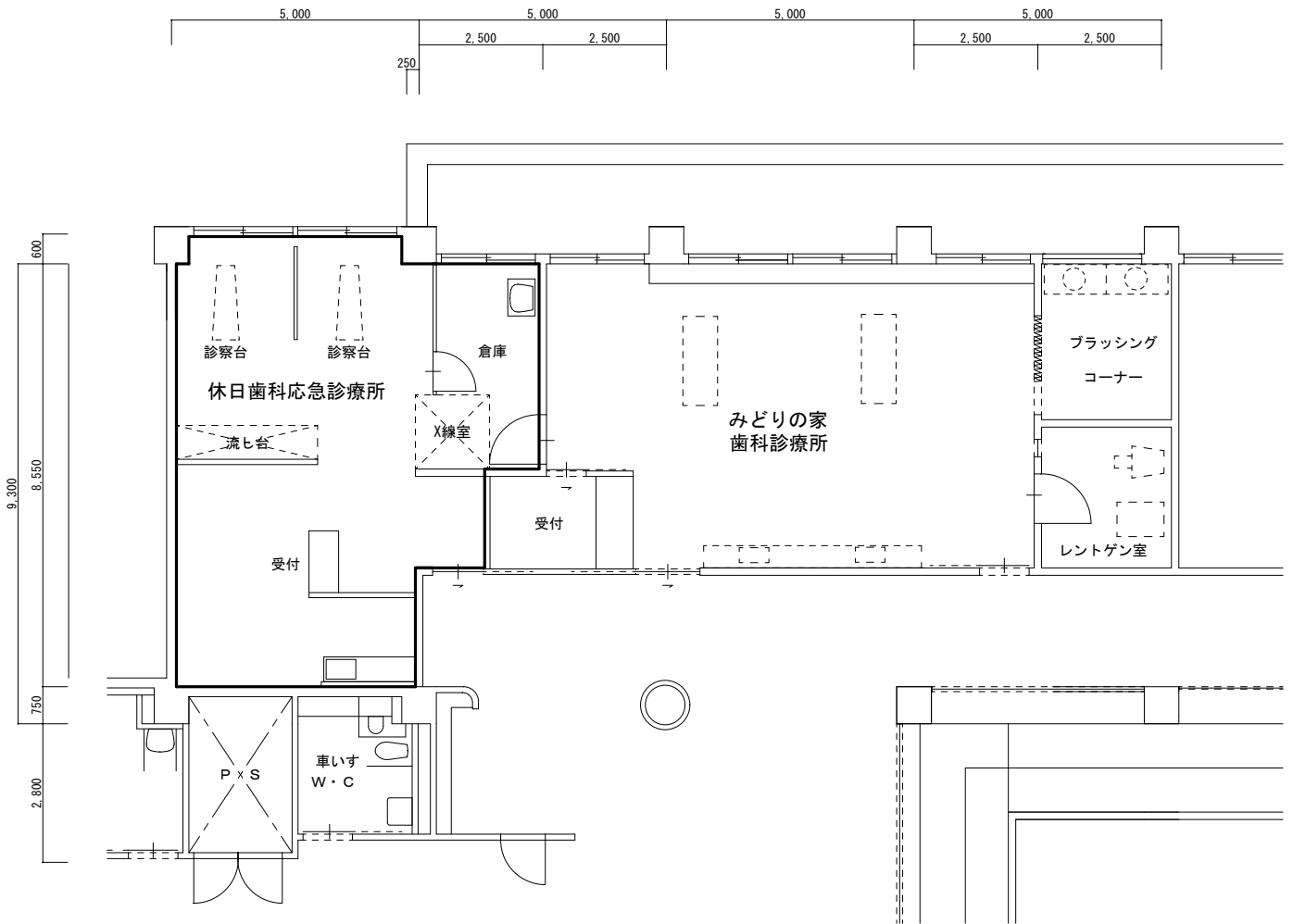
年度	平成22年度	平成23年度	平成24年度	平成25年度	平成26年度
患者数	58人	41人	56人	67人	50人
診療日数	5日	5日	6日	6日	5日
1日平均	11.6人	8.2人	9.3人	11.2人	10.0人

3. 1表のうち年末年始(12/30～1/3)の患者数

年度	平成22年度	平成23年度	平成24年度	平成25年度	平成26年度
患者数	136人	167人	148人	163人	-
診療日数	5日	5日	5日	5日	-
1日平均	27.2人	33.4人	29.6人	32.6人	-



奈良市立 休日歯科応急診療所



平面図

新奈良市立休日歯科応急診療所（総合福祉センター2階）

○正面玄関入口



○診療所入口



○診察室



○診察台

